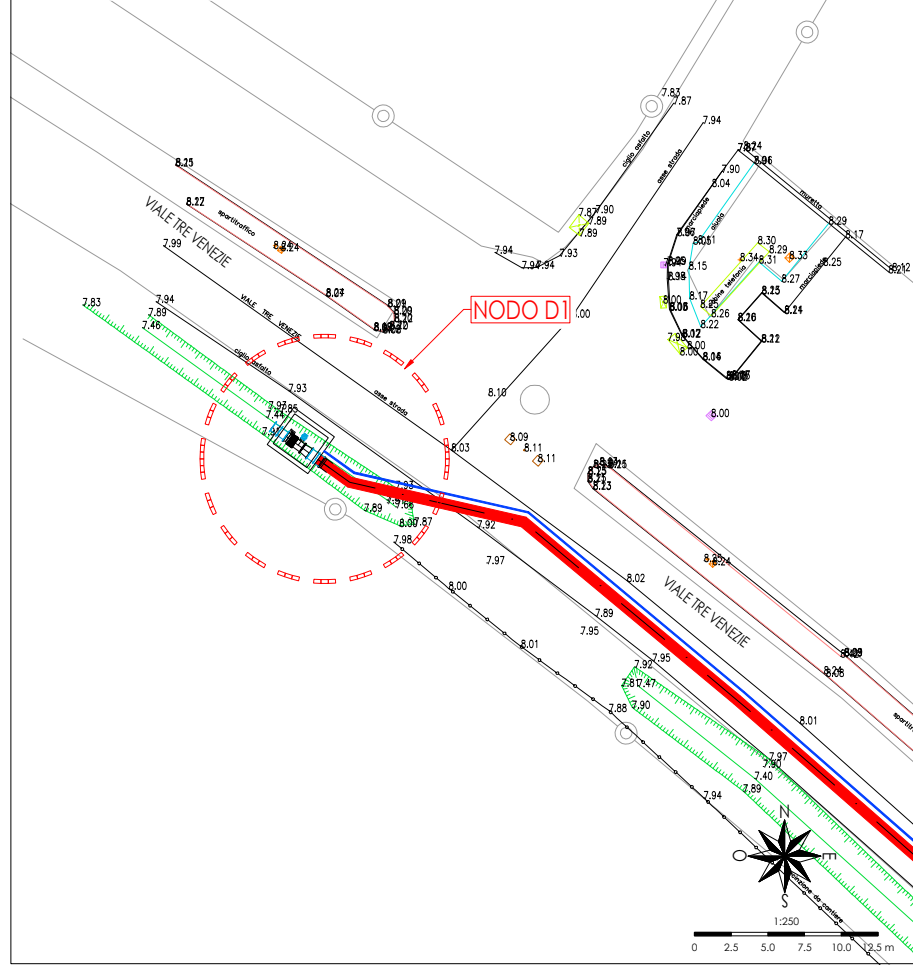
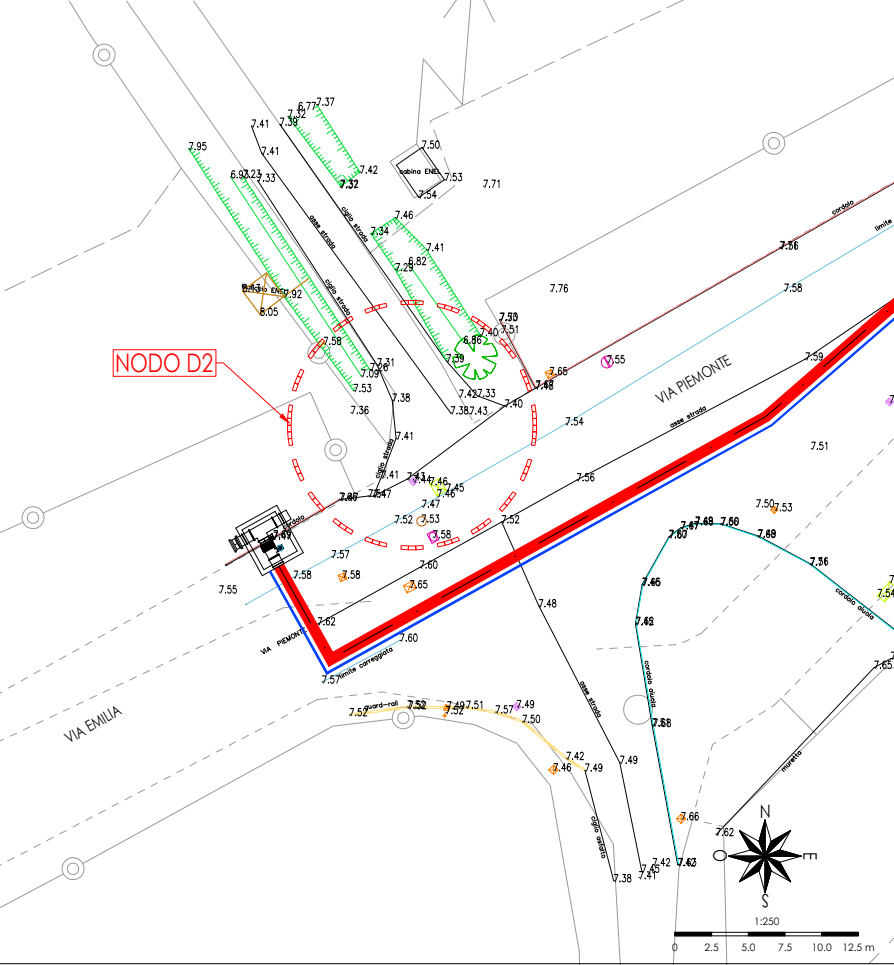


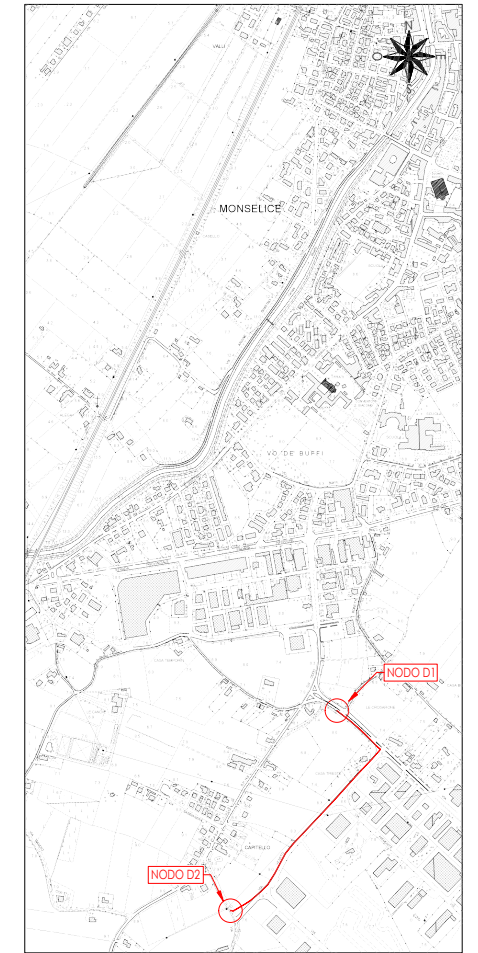
PLANIMETRIA DI PROGETTO
Scala 1:250



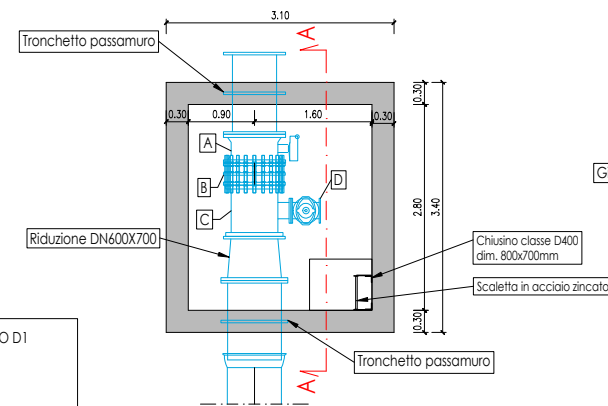
PLANIMETRIA DI PROGETTO
Scala 1:250



INQUADRAMENTO TERRITORIALE

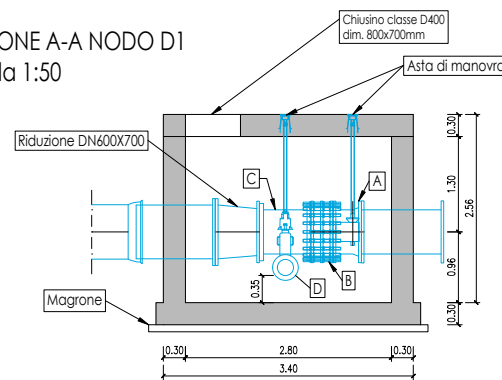


PIANTA NODO D1
Scala 1:50

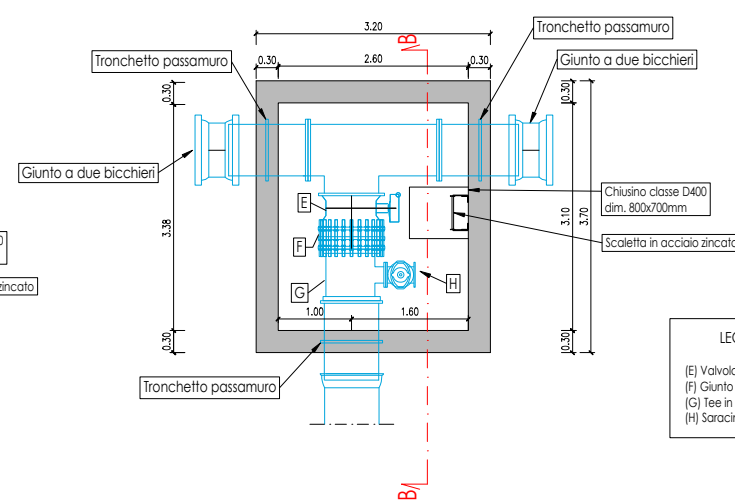


- LEGENDA PARTICOLARI NODO D1
- (A) Valvola a farfalla in ghisa DN 600
 - (B) Giunto di smontaggio in ghisa DN 600
 - (C) Tee in ghisa DN 600x200
 - (D) Saracinesca a corpo piatto in ghisa DN 200

SEZIONE A-A NODO D1
Scala 1:50

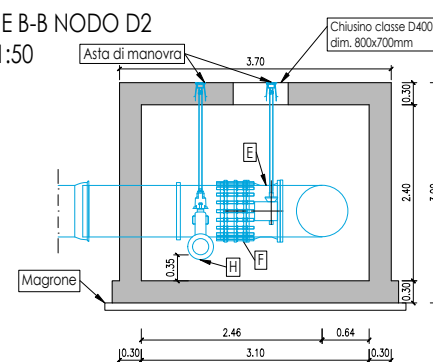


PIANTA NODO D2
Scala 1:50



- LEGENDA PARTICOLARI NODO D2
- (E) Valvola a farfalla in ghisa DN 700
 - (F) Giunto di smontaggio in ghisa DN 700
 - (G) Tee in acciaio DN 700x200
 - (H) Saracinesca a corpo piatto in ghisa DN 200

SEZIONE B-B NODO D2
Scala 1:50





COMMISSARIO DELEGATO
 per i Primi Interventi Urgenti di Protezione Civile in Conseguenza della Contaminazione da sostanze perfluoro-alchiliche (PFAS)
DCM del 21.03.2018 / OCDPC n. 519 del 28.05.2018




MODELLO STRUTTURALE DEGLI ACQUEDOTTI DEL VENETO (MO.S.A.V.)
 INTERVENTI FINALIZZATI ALLA SOSTITUZIONE DELLE FONTI IDROPOTABILI CONTAMINATE DA SOSTANZE PERFLUORO-ALCHILICHE (PFAS)

**ESTENSIONE DELLO SCHEMA NELL'AREA
MONSELICENSE - ESTENSE - MONTAGNANESE**

PROGETTO DEFINITIVO

PROGETTISTI CAPOGRUPPO MANDATARIA:  MANDATI:   <small>Strut. Profession. & Partecip. Arch. Junior Doris Castello</small>	Progettista responsabile integrazioni prestazioni specialistiche Ing. Luca Fresia 	Geologia Dott. geol. Fabrizio Grosso 
Coordinatore sicurezza in fase di progettazione Ing. Andrea Fochesato 	Progettista responsabile elaborato Ing. Giampiero Venturini 	

11 - CONDOTTA DN700 IN COMUNE DI MONSELICE
 11.02 Particolari costruttivi
 11.02.01 Nodo idraulico D1 e D2

00	SET. 19	G. VENTURINI	S. CHIAPPINO	L. FRESIA	
REV.	DATA	REDAZIONE	VERIFICA	AUTORIZZAZIONE	MODIFICHE