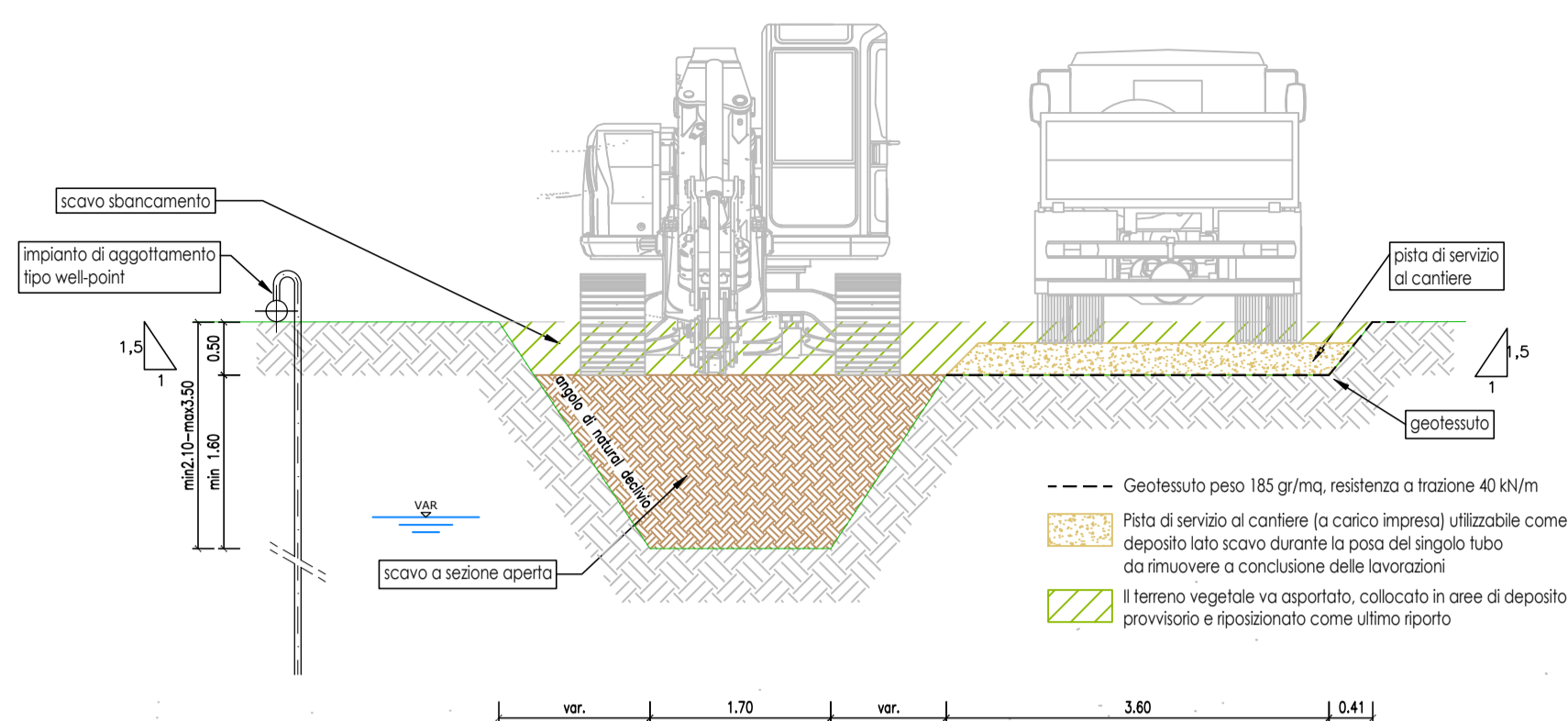
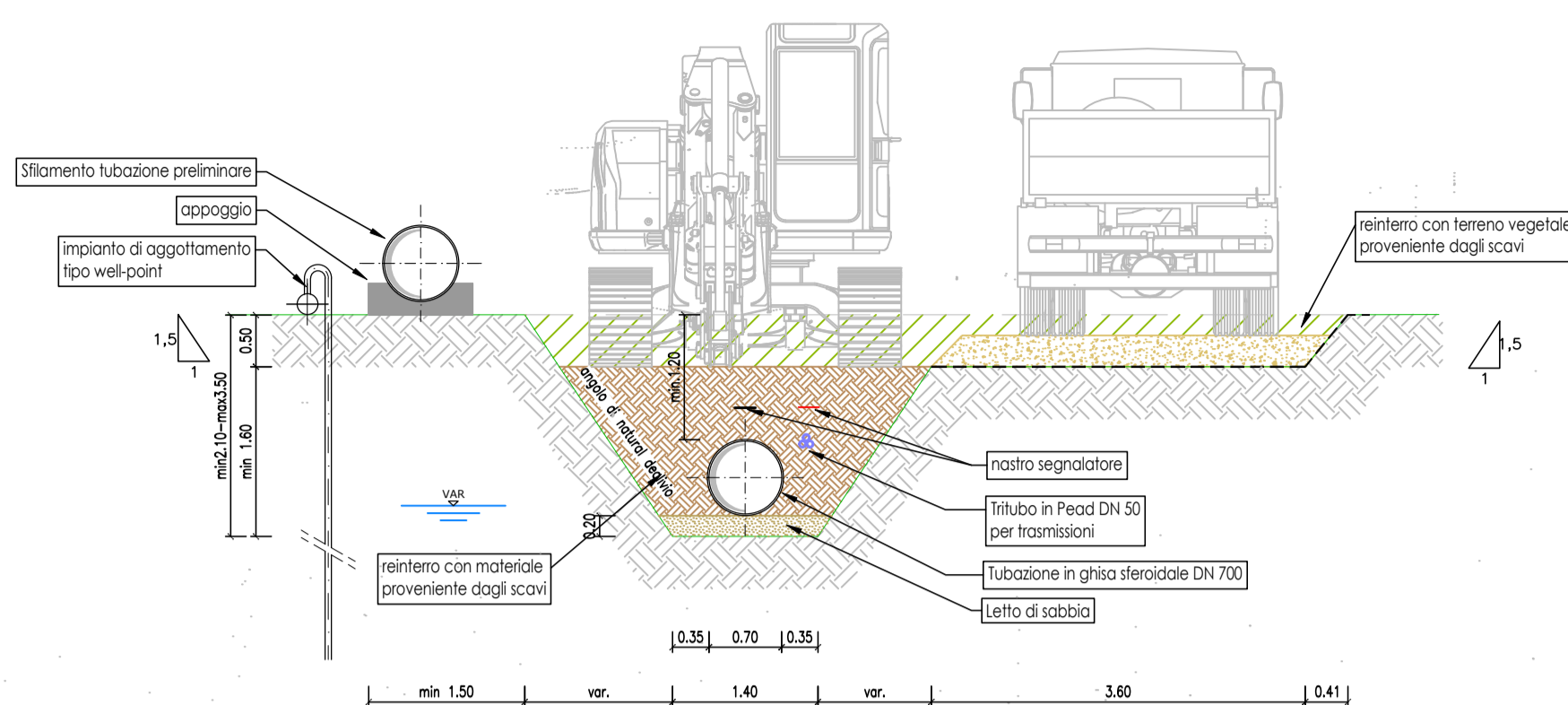


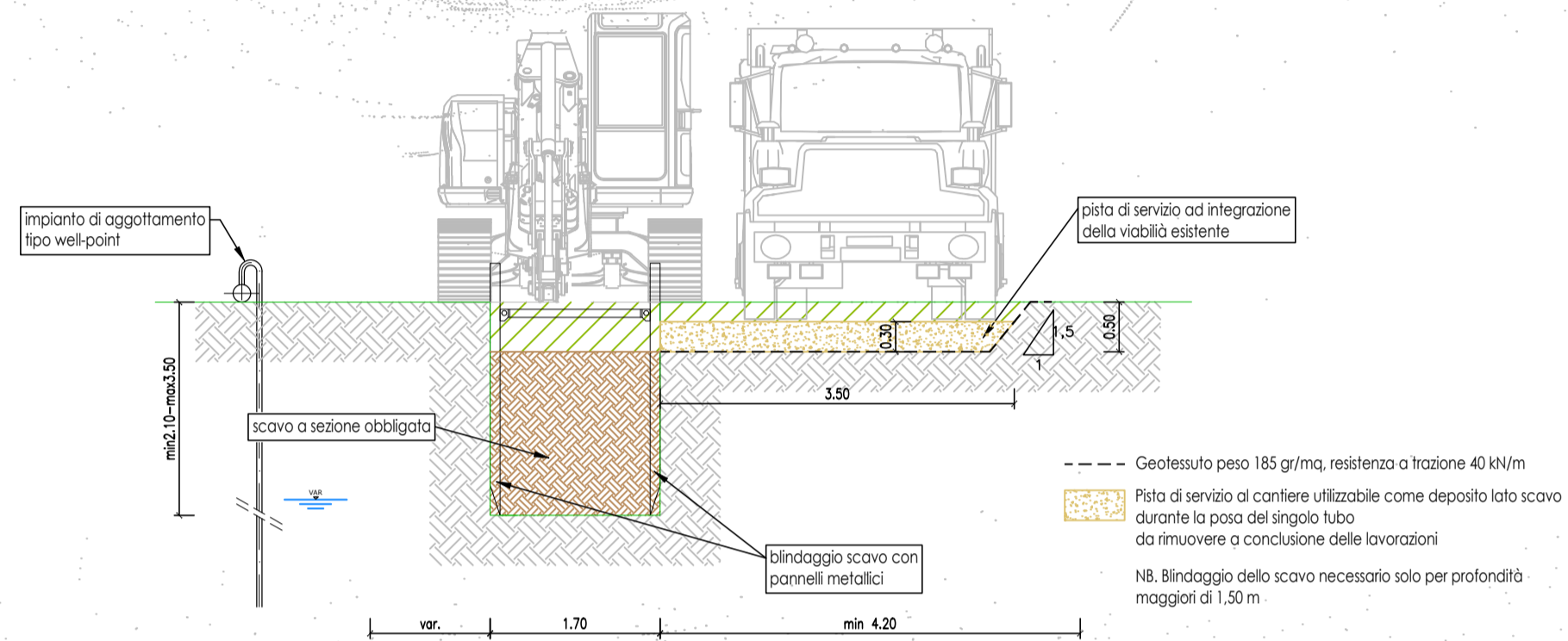
SEZIONE DI SCAVO TIPO 1 - IN CAMPAGNA A SEZIONE APERTA scala 1:50



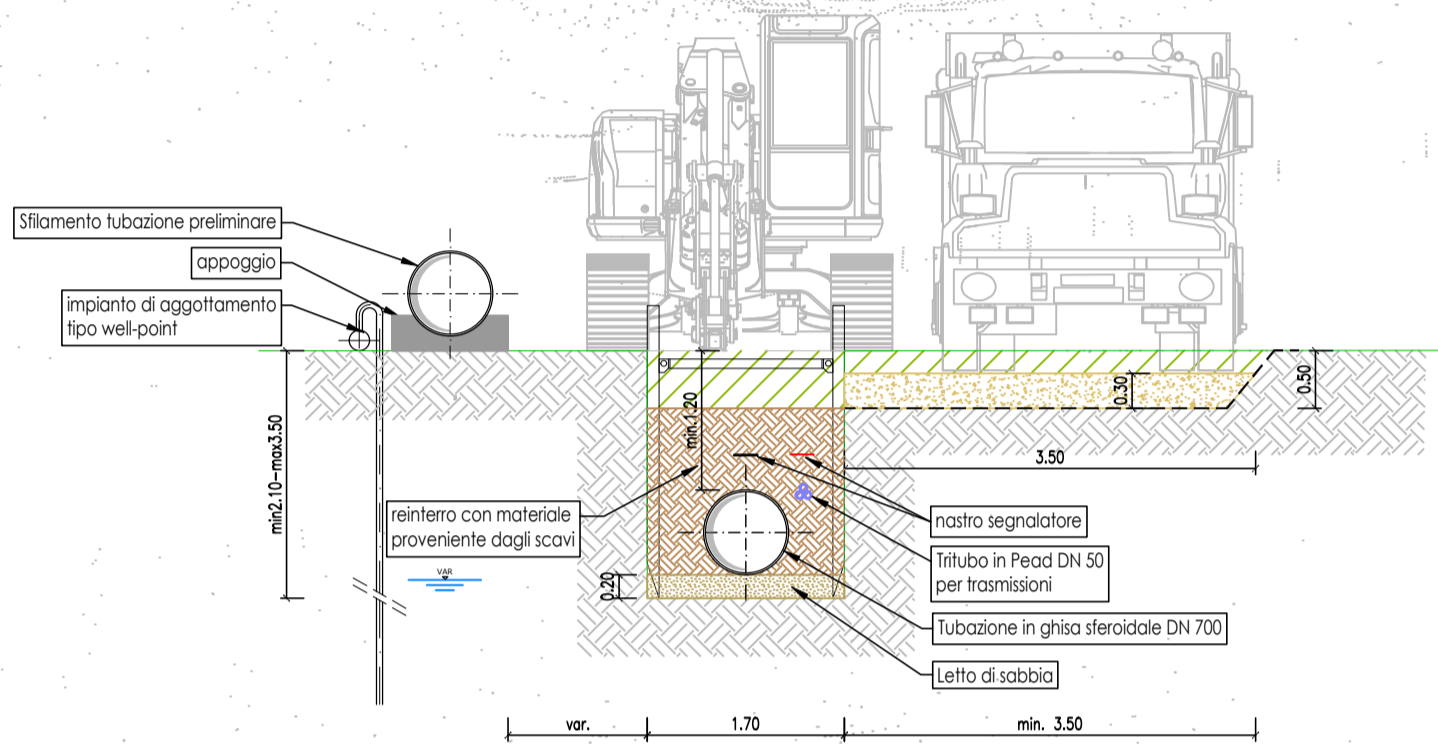
SEZIONE DI POSA E RIPRISTINO TIPO 1 - IN CAMPAGNA A SEZIONE APERTA scala 1:50



SEZIONE DI SCAVO TIPO 2 - IN CAMPAGNA A SEZIONE RISTRETTA scala 1:50



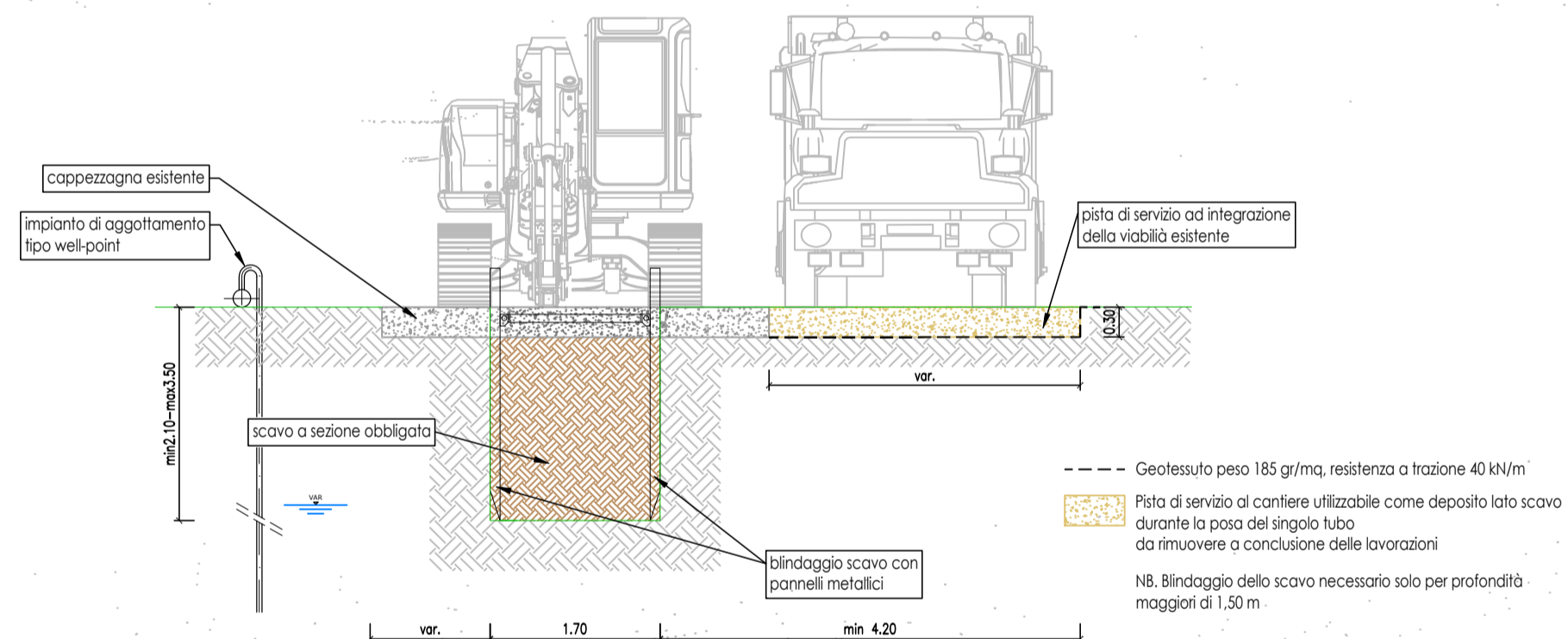
SEZIONE DI POSA E RIPRISTINO TIPO 2 - IN CAMPAGNA A SEZIONE RISTRETTA scala 1:50



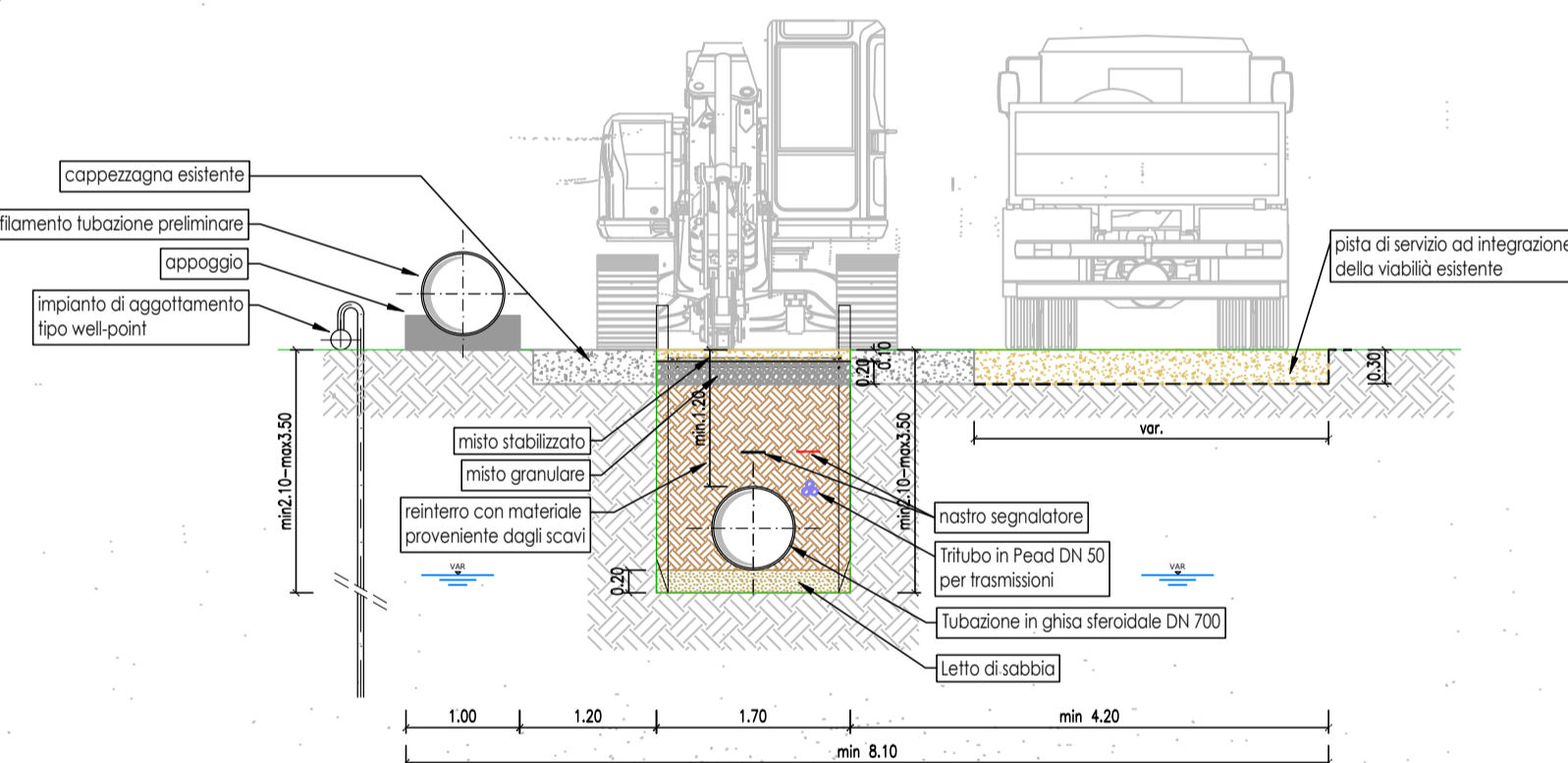
NOTA BENE

- Nel tratti con presenza di stratigrafie non omogenee separare il terreno a matrice sabbiosa o sabbiosa-limosa per il suo utilizzo a rinfanco e ricoprimento della tubazione.
- Il riporto dovrà essere eseguito a strati compattati dello spessore massimo di 30 cm con estrazione graduale dei casseri di blindaggio scavo prima della compattazione.
- Secondo le caratteristiche geolitologiche locali del materiale scavato e, in accordo con le Indicazioni del PSC, vanno adottate modalità operative che consentano l'adeguata protezione degli operatori sul fondo dello scavo e il mantenimento di minimo tempo indispensabile dell'apertura della trincea di scavo.

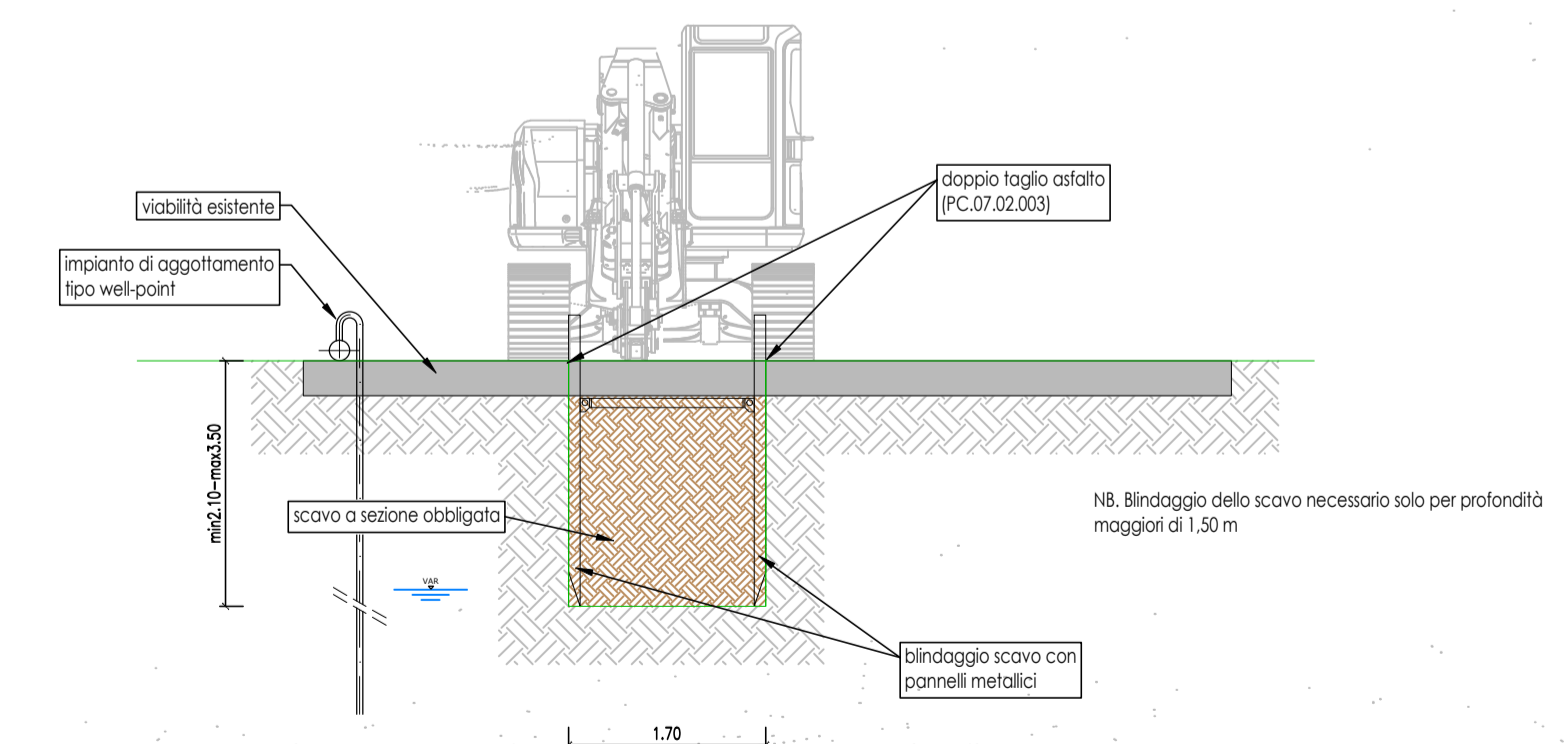
SEZIONE DI SCAVO TIPO 3 - SU CAPEZZAGNA scala 1:50



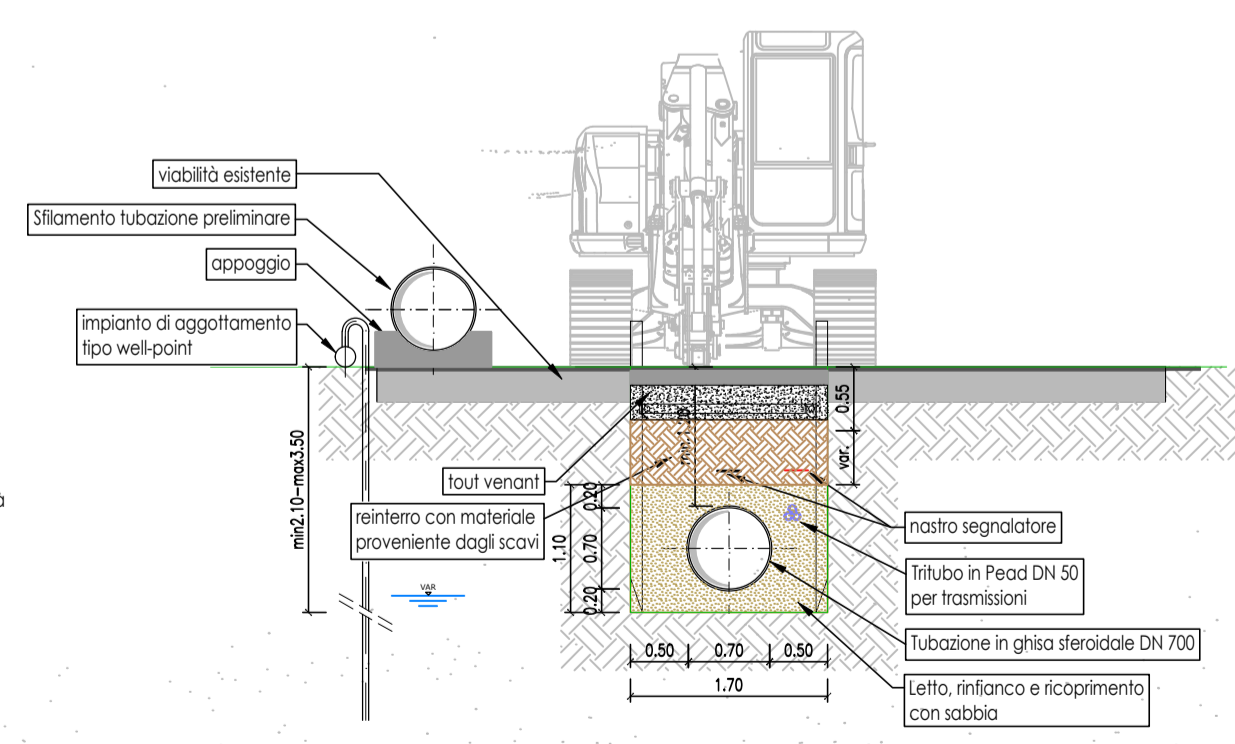
SEZIONE DI POSA E RIPRISTINO TIPO 3 - SU CAPEZZAGNA scala 1:50



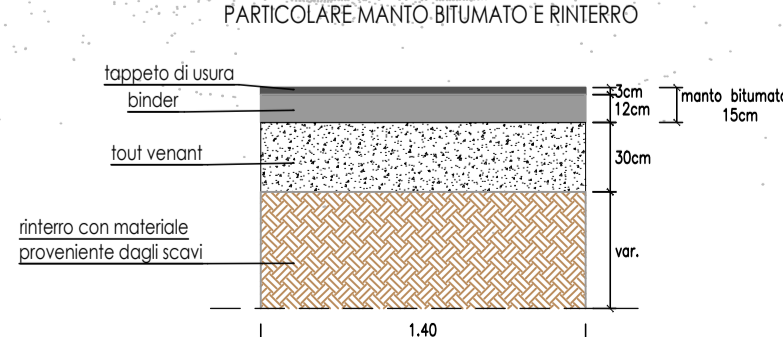
SEZIONE DI SCAVO TIPO 4 - SU STRADA COMUNALE/PROVINCIALE scala 1:50



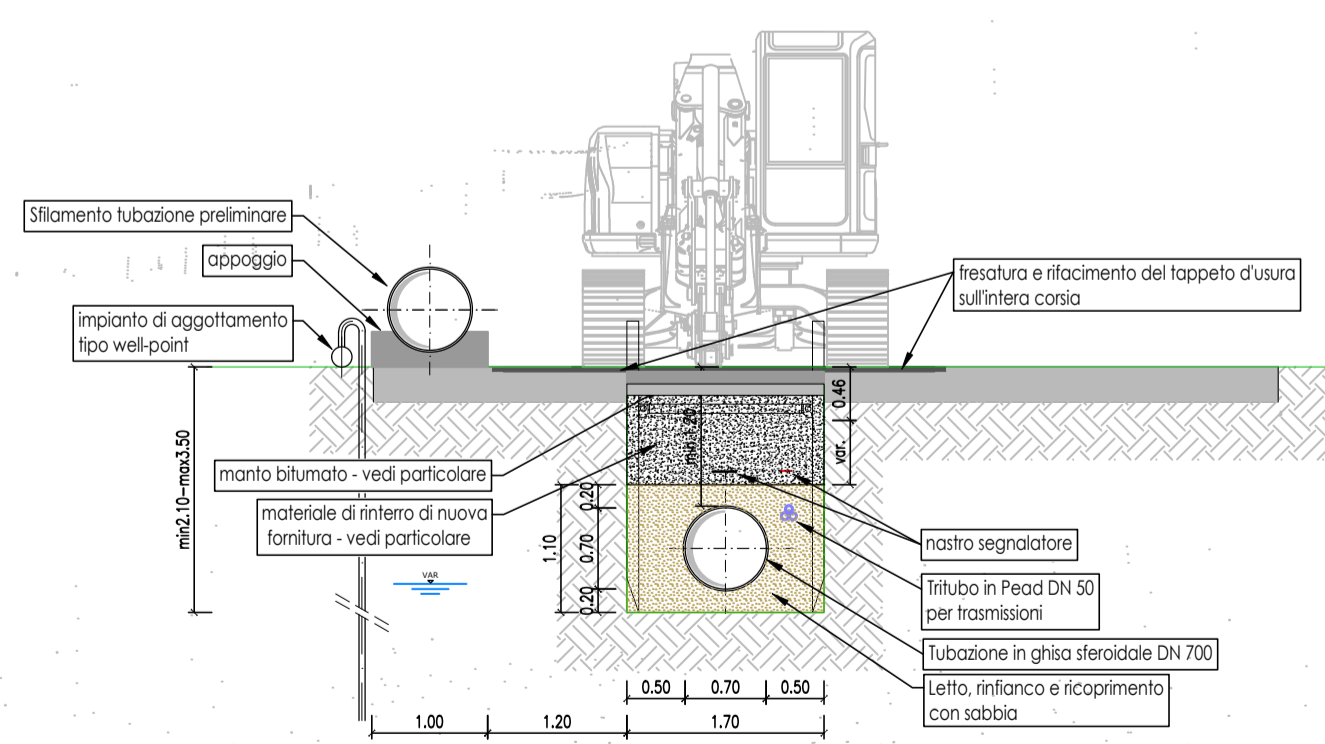
SEZIONE DI POSA E RIPRISTINO TIPO 4 - SU STRADA COMUNALE scala 1:50



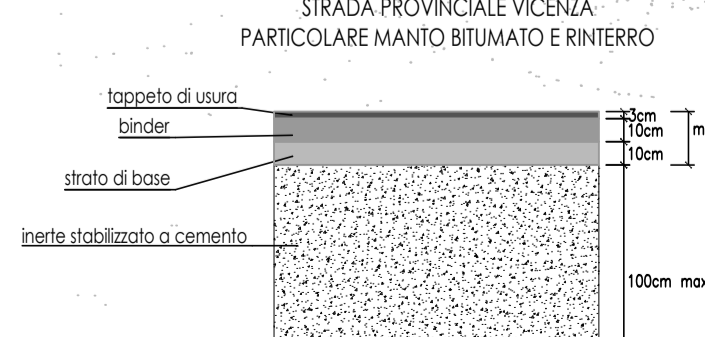
STRADA COMUNALE
PARTICOLARE MANTO BITUMATO E RINTERRO



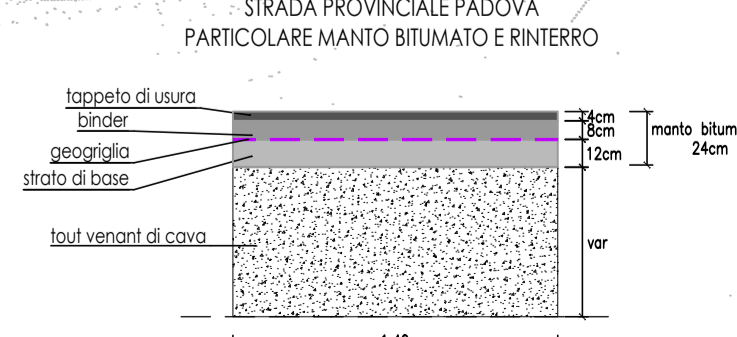
SEZIONE DI POSA E RIPRISTINO TIPO 5 - SU STRADA PROVINCIALE scala 1:50



STRADA PROVINCIALE VICENZA
PARTICOLARE MANTO BITUMATO E RINTERRO



STRADA PROVINCIALE PADOVA
PARTICOLARE MANTO BITUMATO E RINTERRO






COMMISSARIO DELEGATO
per i Primi Interventi Urgenti di Protezione Civile in Conseguenza della Contaminazione da sostanze perfluoro-alchiliche (PFAS)
DCM del 21.03.2018 / OCDPC n. 519 del 28.05.2018

MODELLO STRUTTURALE DEGLI ACQUEDOTTI DEL VENETO (MO.S.A.V.)
INTERVENTI FINALIZZATI ALLA SOSTITUZIONE DELLE FONTI IDROPOTABILI CONTAMINATE DA SOSTANZE PERFLUORO-ALCHILICHE (PFAS)

**ESTENSIONE DELLO SCHEMA NELL'AREA
MONSELICENSE - ESTENSE - MONTAGNESE**

PROGETTO DEFINITIVO

<p>PROGETTISTI</p> <p>CAPOGRUPPO MANIFATTURA</p> <p></p> <p>MANDANTI</p> <p></p> <p></p> <p>Arch. Iunior Doris Castello</p>	<p>Progettista responsabile integrazioni prestazioni specialistiche</p> <p>Ing. Luca Fresia</p> <p>Geologia</p> <p>Dott. geol. Fabrizio Grosso</p> <p>Coordinatore sicurezza in fase di progettazione</p> <p>Ing. Andrea Fochesato</p> <p>Progettista responsabile elaborato</p> <p>Ing. Giampiero Venturini</p>	<p>Stampa del Comune di Montebelluna</p> <p>Stampa del Comune di Montebelluna</p>
--	--	---

**15 - TIPOLOGICI CONDOTTE
15.01 - Sezioni di scavo tipo
15.01.03 Condotta DN700**

REV	DATA	REDAZIONE	VERIFICA	AUTORIZZAZIONE	MODIFICHE
01	SET. 19	G. VENTURINI	S. CHAPPINO	L. FRESIA	
00	AGO. 19	G. VENTURINI	S. CHAPPINO	L. FRESIA	