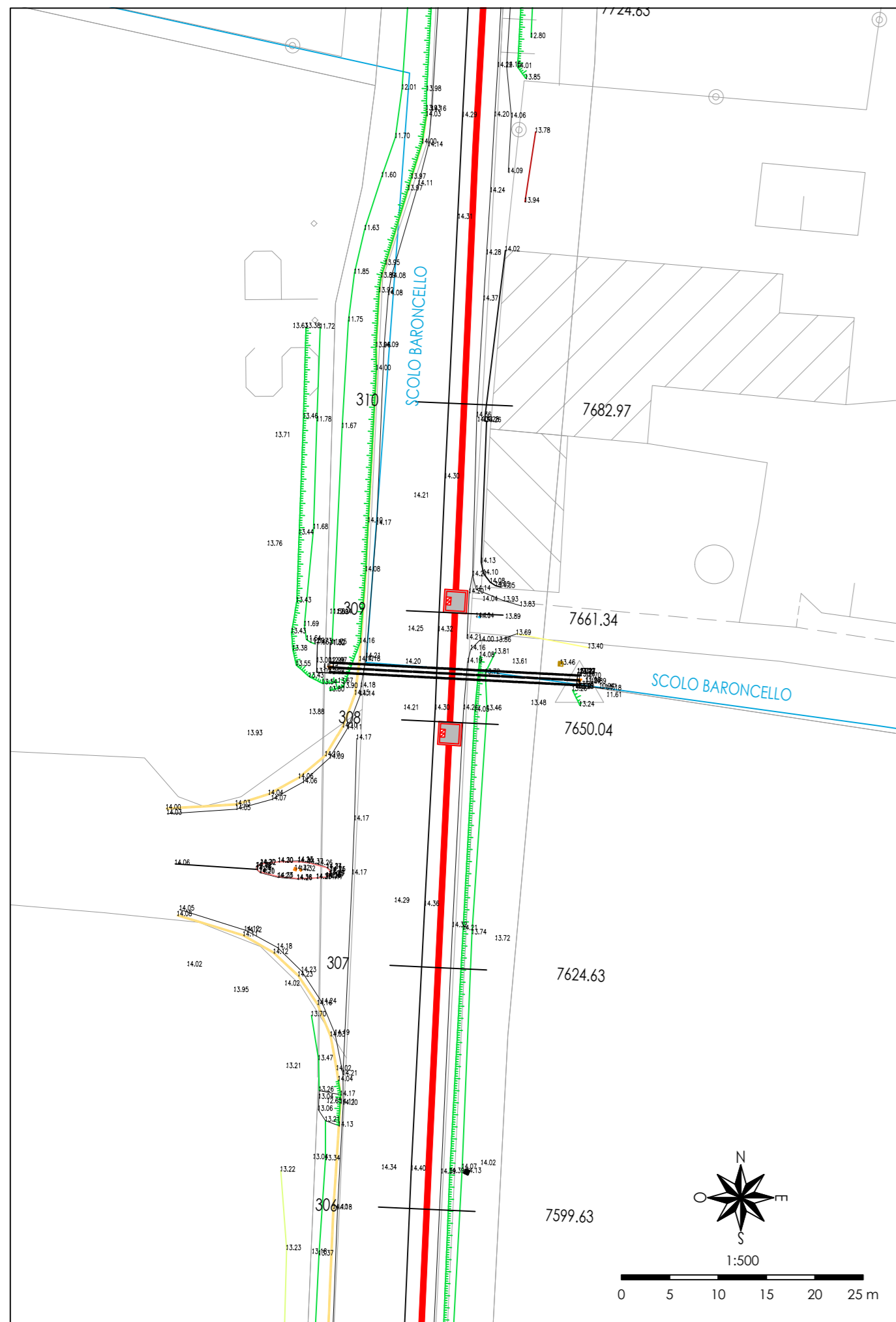
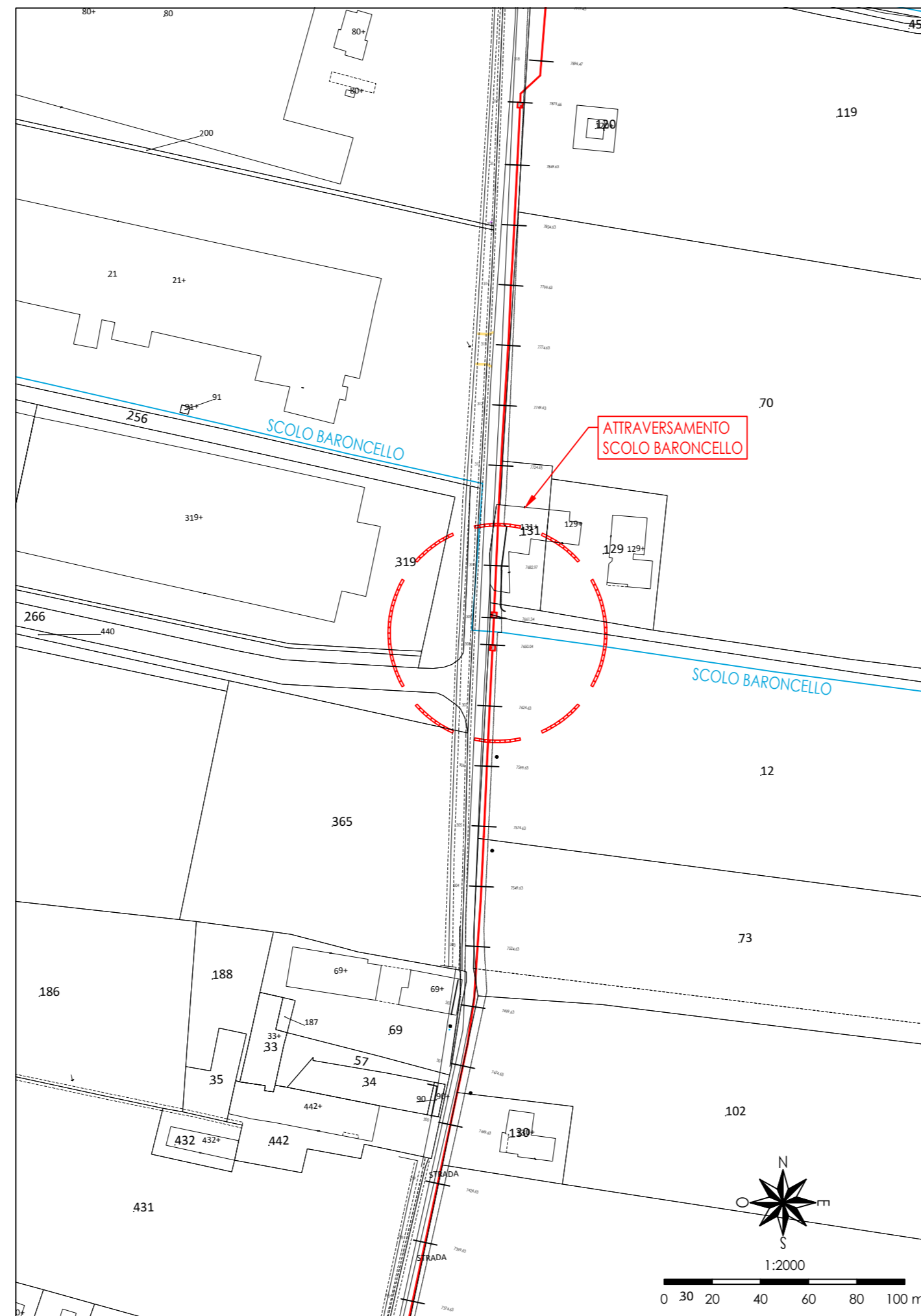


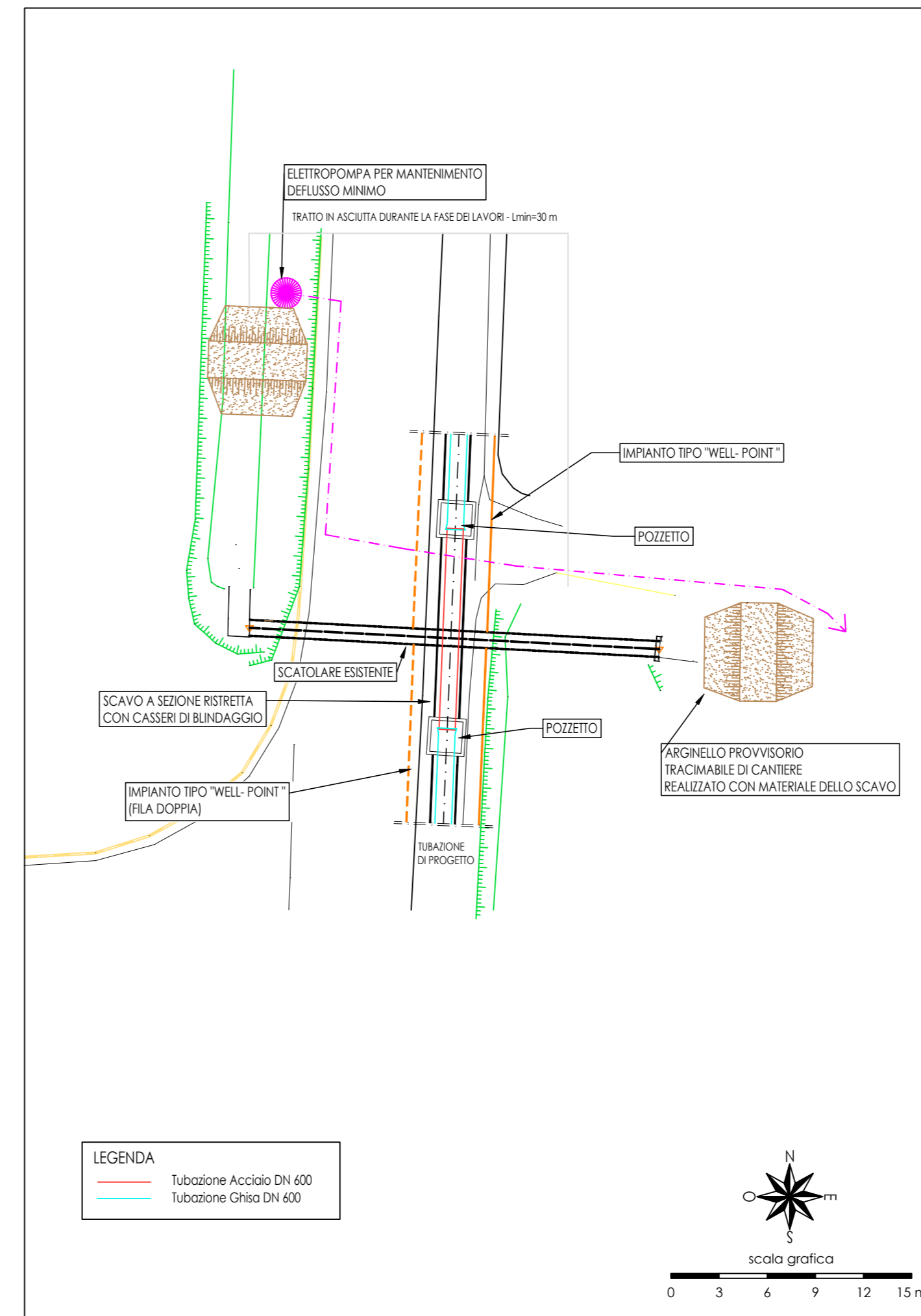
PLANIMETRIA DI PROGETTO - Scala 1:500



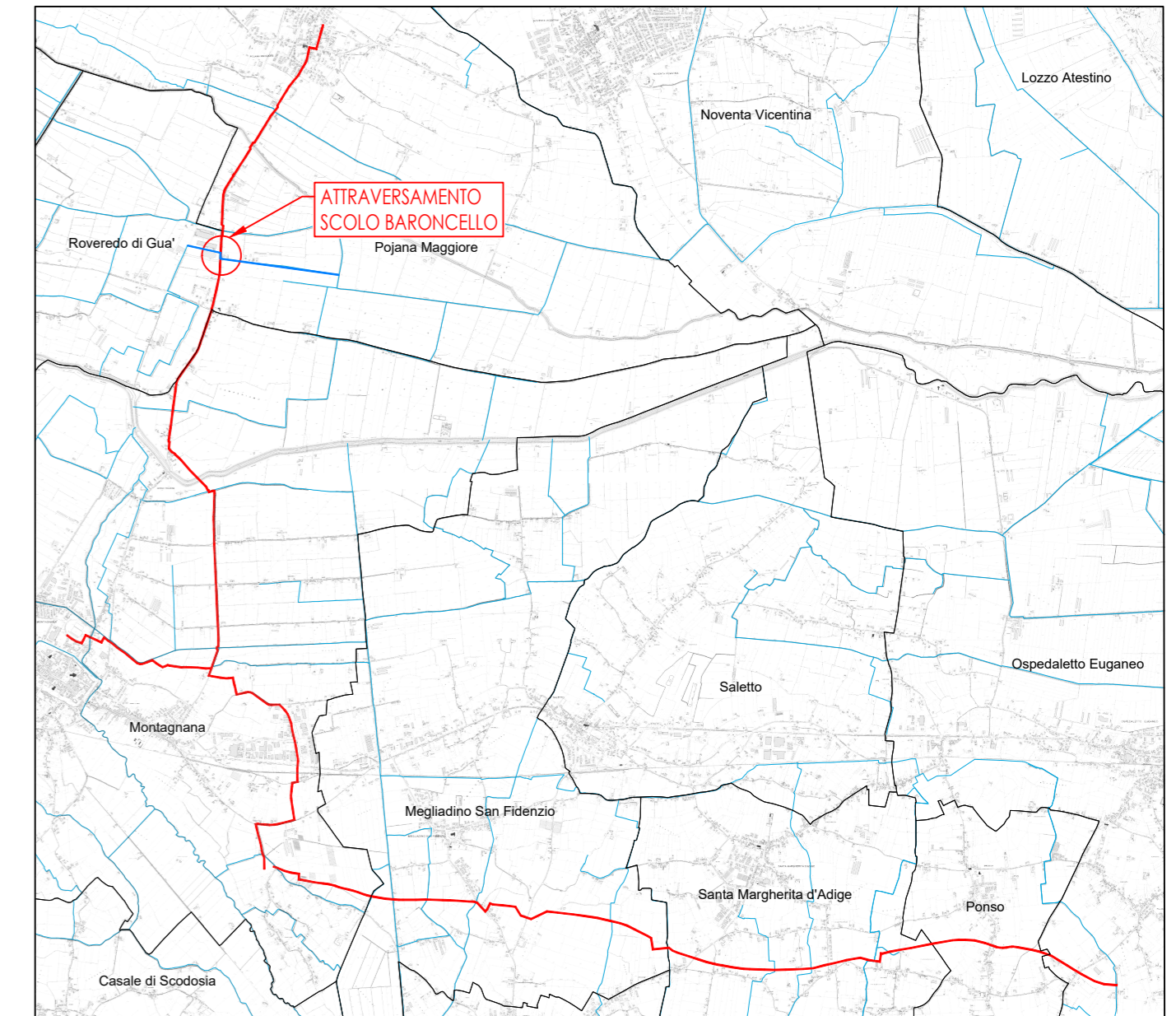
ESTRATTO CATASTALE - Scala 1:2000



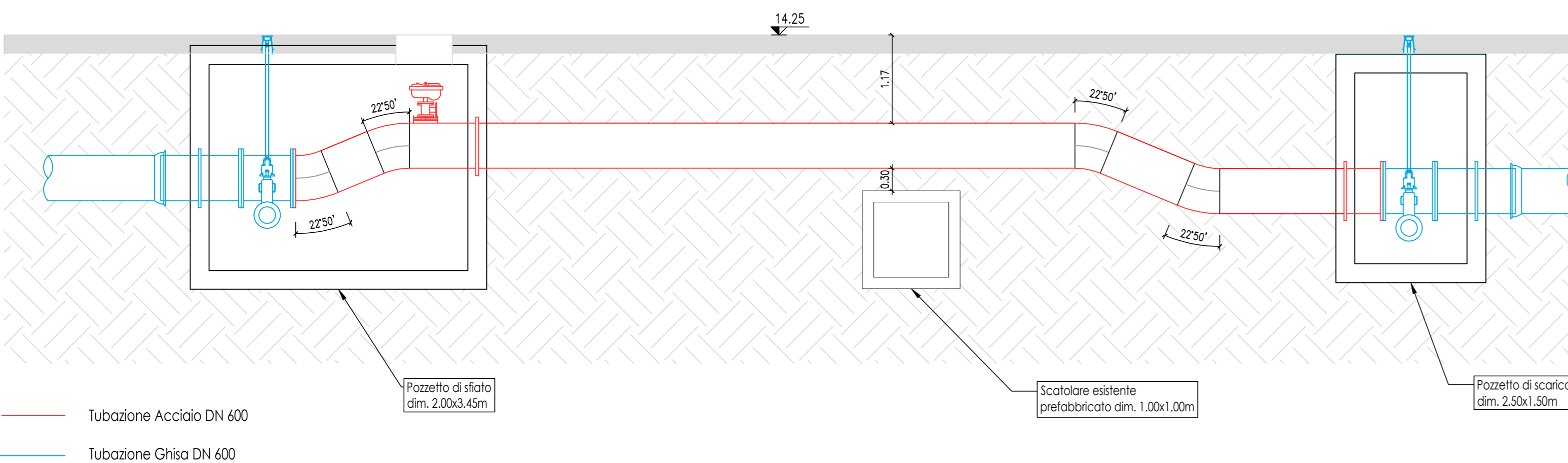
PLANIMETRIA DI CANTIERIZZAZIONE - Scala 1:300



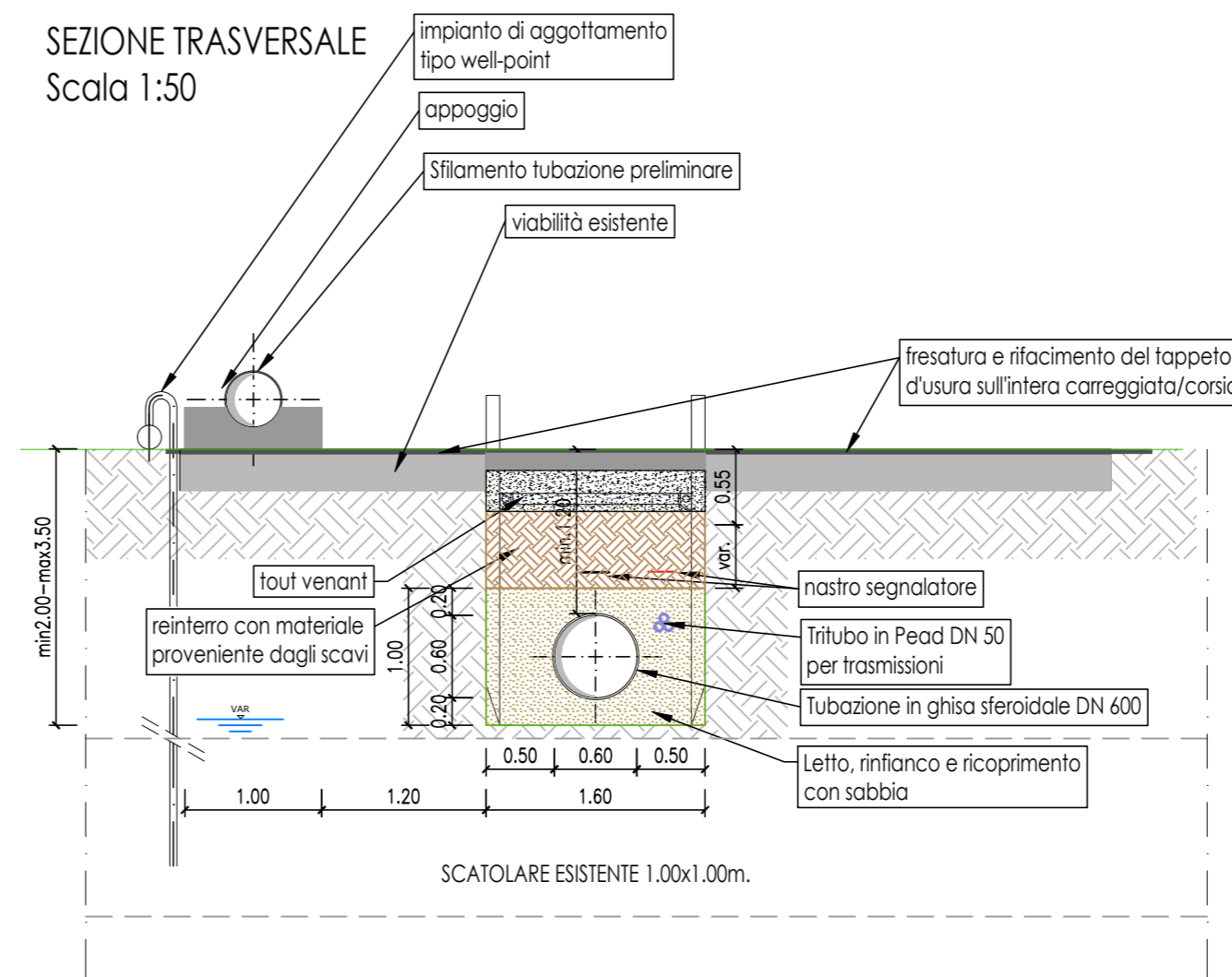
INQUADRAMENTO TERRITORIALE
RETE CONSORZIO ADIGE EUGANEO



PROFILO DELLA CONDOTTA DI PROGETTO
Scala 1:50



SEZIONE TRASVERSALE
Scala 1:50



N.B.
LA POSIZIONE PLANIMETRICA E ALTIMETRICA DELLE CONDOTTE ESISTENTI DELLE RETI DI SERVIZIO E' DA RITENERSI INDICATIVA.
PRIMA DELL'INIZIO DEI LAVORI DOVRANNO ESSERE SVOLTE LE OPPORTUNE INDAGINI PER RILEVARE L'ESATTA UBICAZIONE DELLE CONDOTTE STESS.



COMMISSARIO DELEGATO

per i Primi Interventi Urgenti di Protezione Civile in Conseguenza della Contaminazione da sostanze perfluoro-alchiliche (PFAS)
DCM del 21.03.2018 / OCDPC n. 519 del 28.05.2018



MODELLO STRUTTURALE DEGLI ACQUEDOTTI DEL VENETO (MO S.A.V.)
INTERVENTI FINALIZZATI ALLA SOSTITUZIONE DELLE FONTI IDROPOTABILI CONTAMINATE DA SOSTANZE PERFLUORO-ALCHILICHE (PFAS)

ESTENSIONE DELLO SCHEMA NELL'AREA
MONSIELICENSE - ESTENSE - MONTAGNANESE

PROGETTO DEFINITIVO

PROGETTISTI CAROGRUPPO MANDATARIA: HYDRODATA	Progettista responsabile integrazioni prestazioni specialistiche Ing. Luca Fresia	Geologia Dott. geol. Fabrizio Grosso
MANDANTI: GSV INGEGNERI ASSOCIATI F.P. Arch. Iulian Doris Castello	Coordinatore sicurezza in fase di progettazione Ing. Andrea Fochesato	Progettista responsabile elaborato Ing. Giampiero Venturini

17 - ATTRAVERSAMENTI CORSI D'ACQUA
17.18 Tratto B - Attraversamento Scolobaroncello
Planimetria, sezioni e particolari

00	SET. 19	G. VENTURINI	S. SCHAFFINO	L. FRESIA	
REV.	DATA	REDAZIONE	VERIFICA	AUTORIZZAZIONE	MODIFICHE