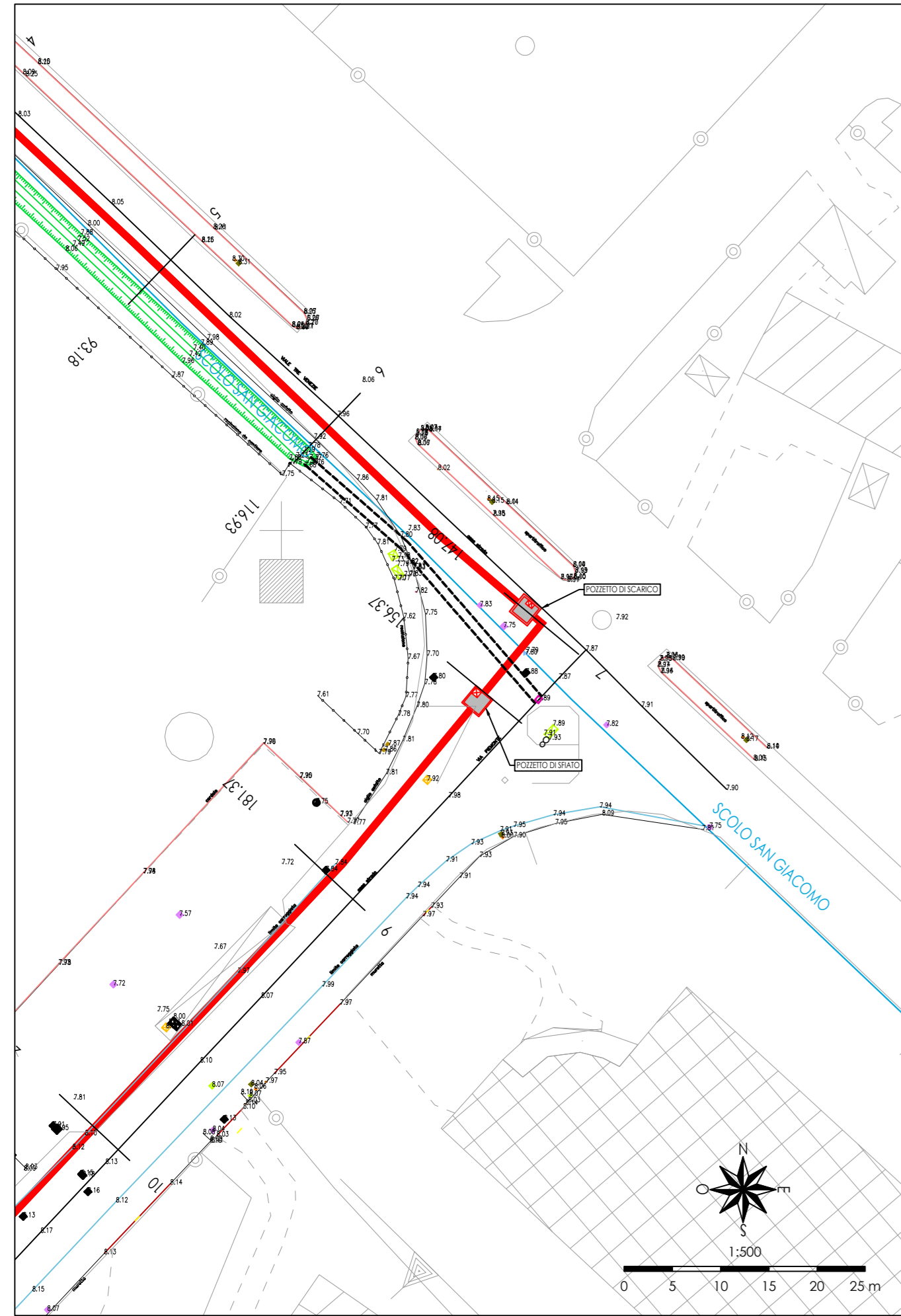
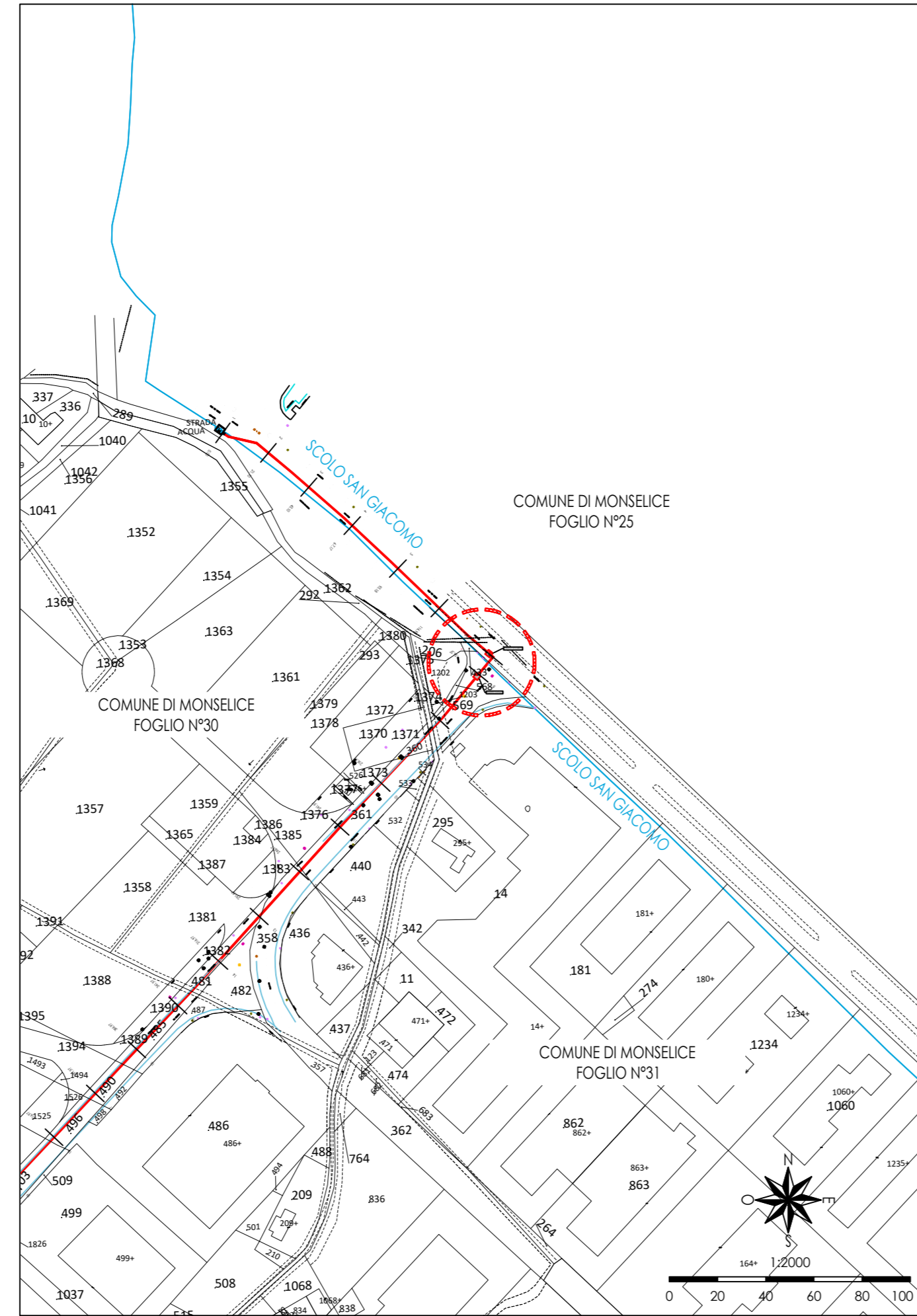


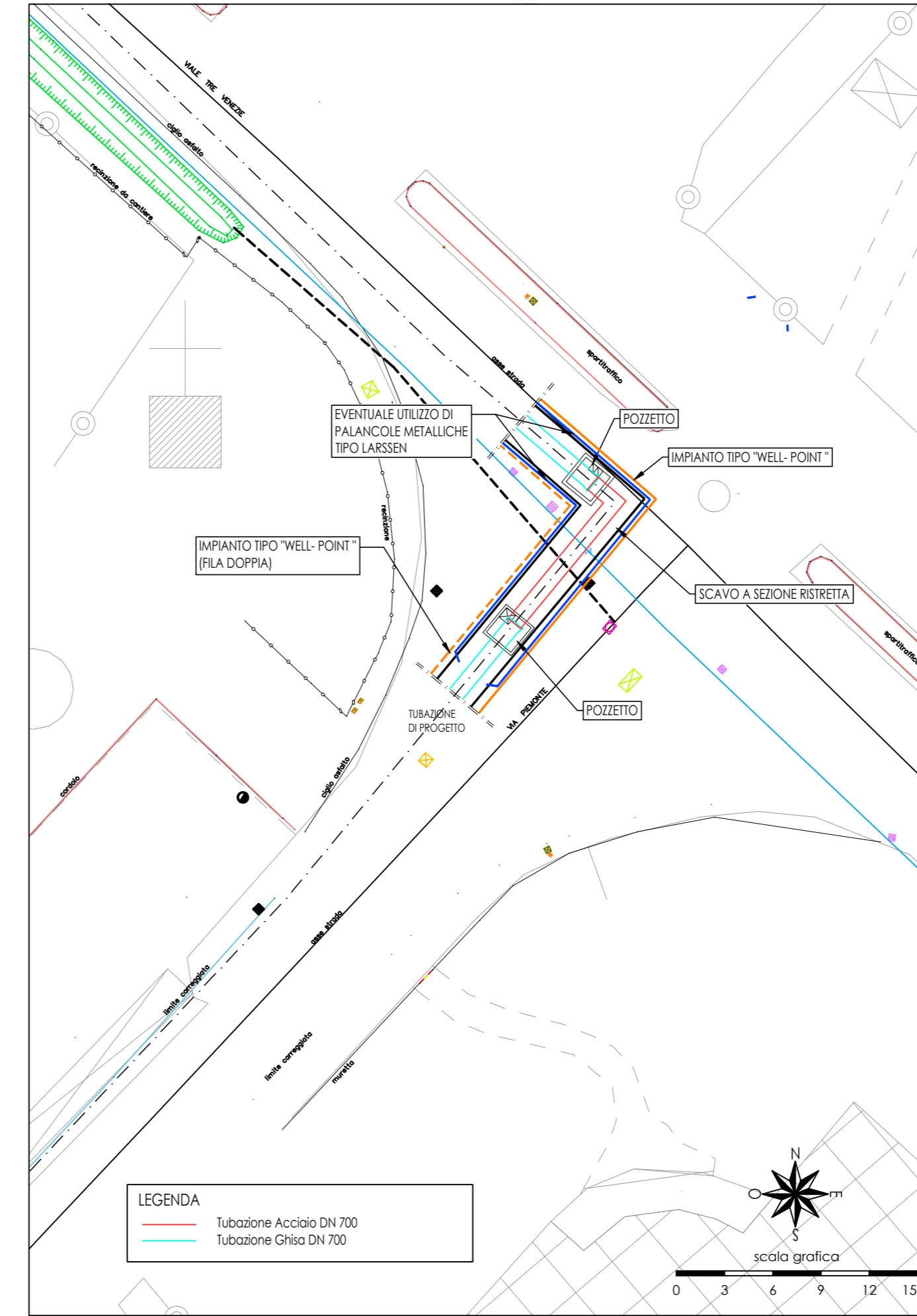
PLANIMETRIA DI PROGETTO - Scala 1:500



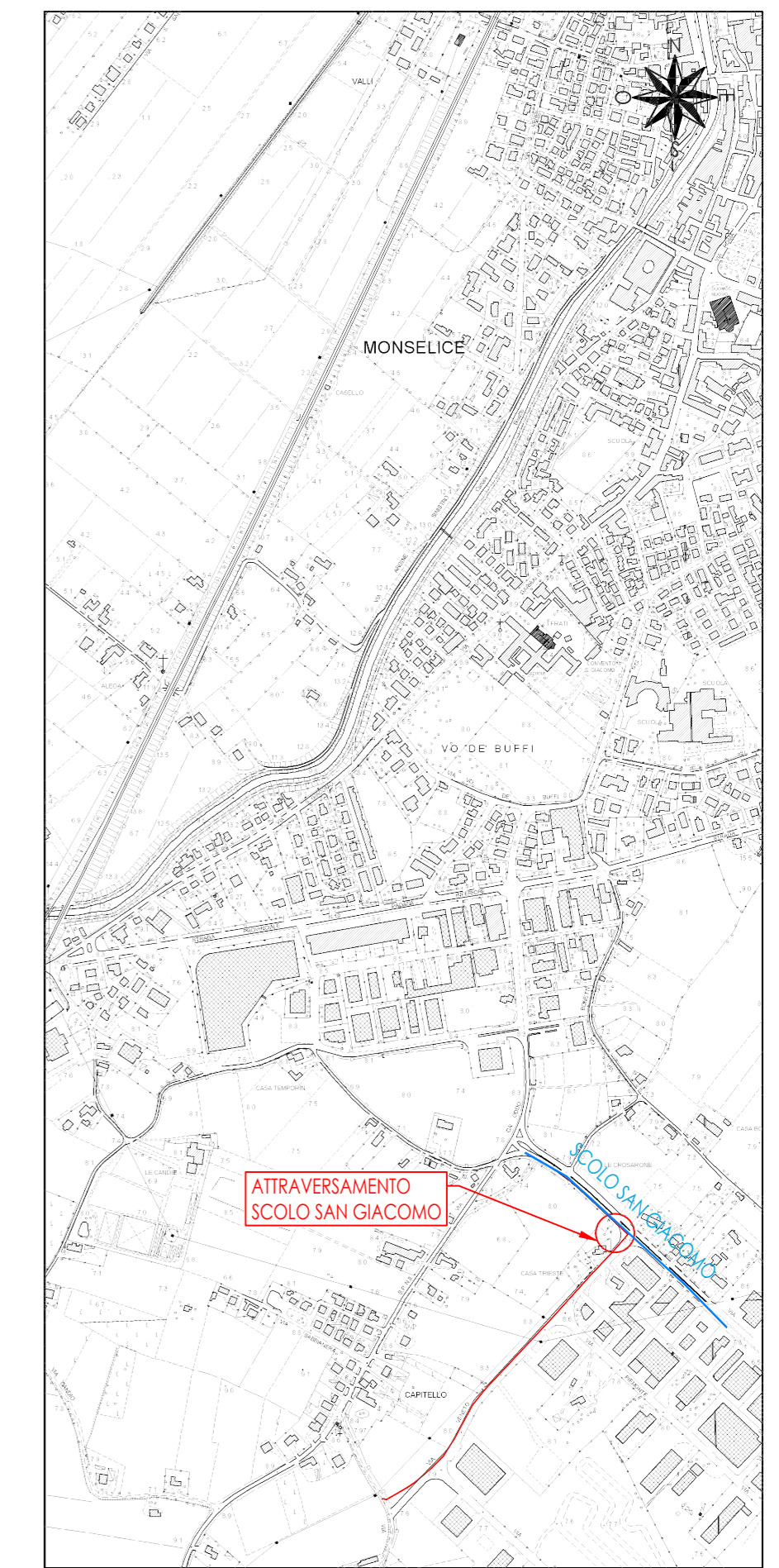
ESTRATTO CATASTALE - Scala 1:2000



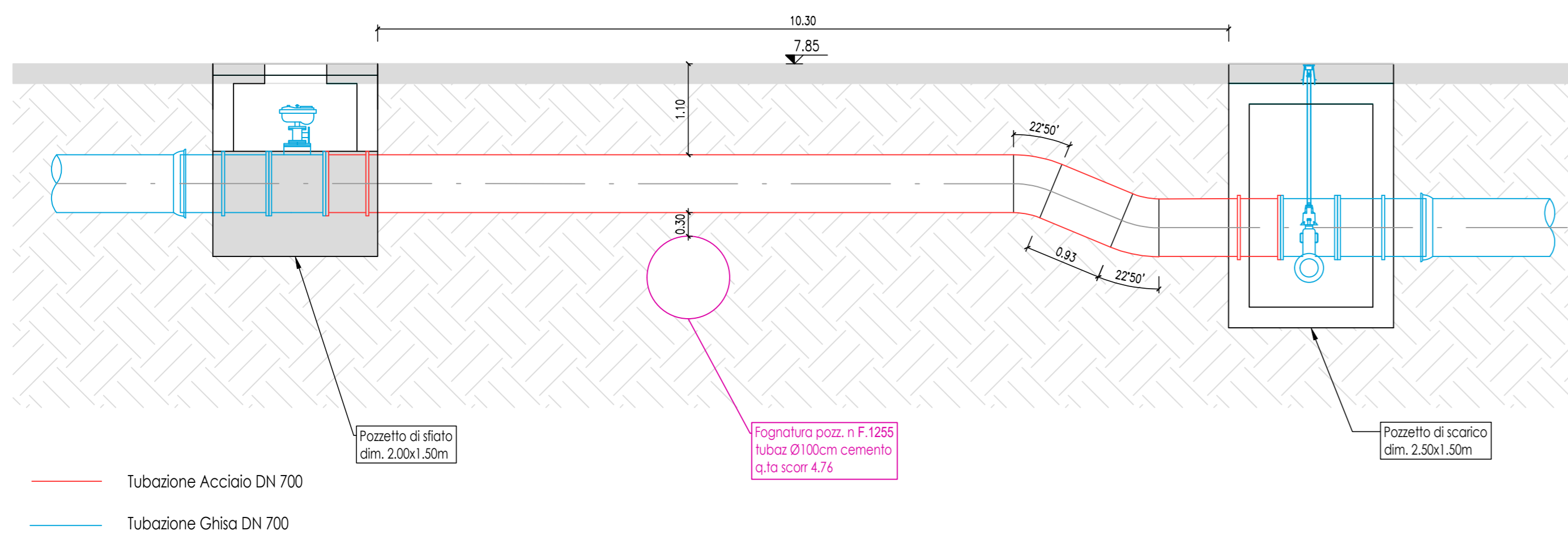
PLANIMETRIA DI CANTIERIZZAZIONE - Scala 1:300



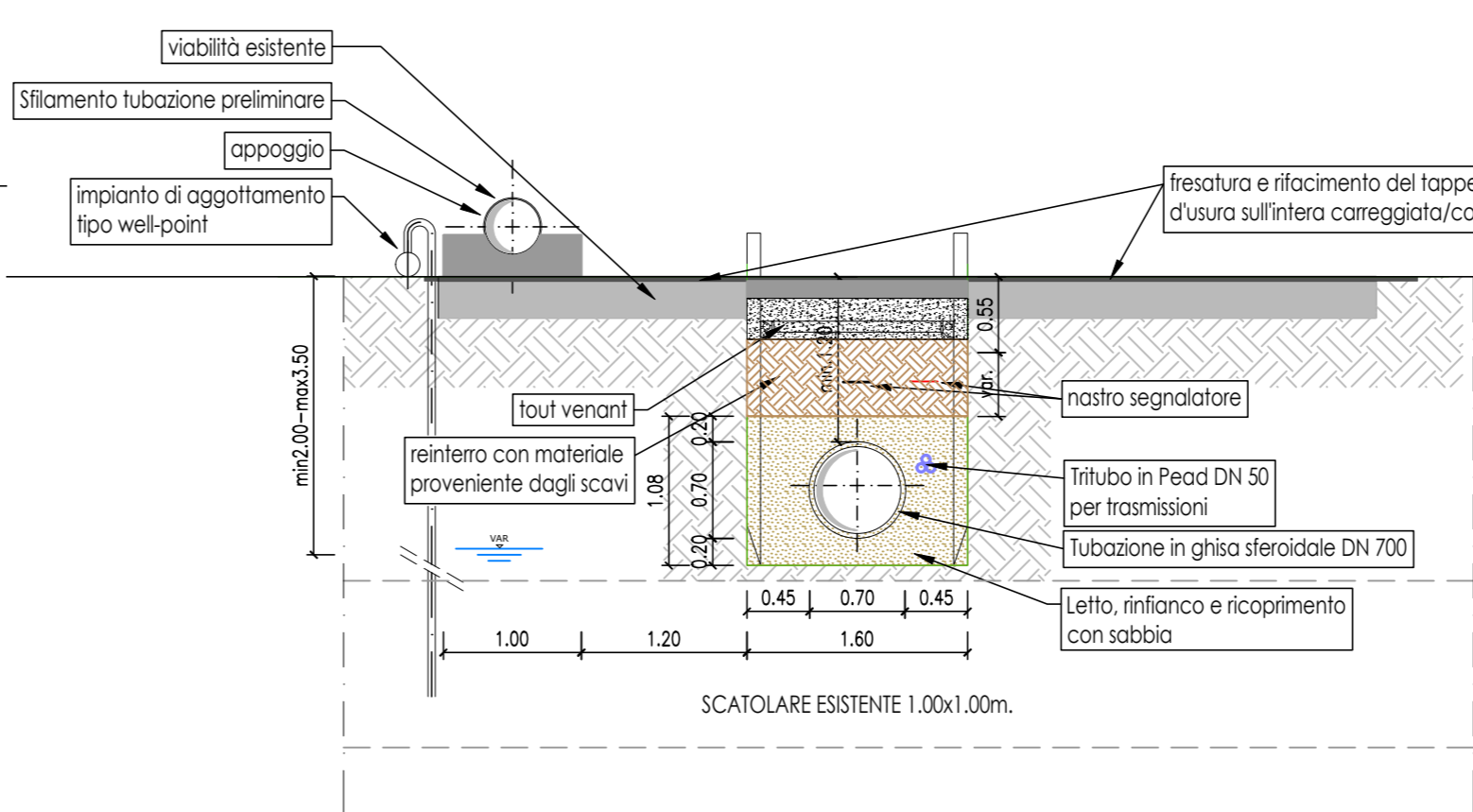
INQUADRAMENTO TERRITORIALE



PROFILO DELLA CONDOTTA DI PROGETTO
Scala 1:50



SEZIONE TRASVERSALE
Scala 1:50



N.B.
LA POSIZIONE PLANIMETRICA E ALTIMETRICA DELLE CONDOTTE ESISTENTI DELLE RETI DI SERVIZIO E' DA RITENERSI INDICATIVA. PRIMA DELL'INIZIO DEI LAVORI DOVRANNO ESSERE SVOLTE LE OPPORTUNE INDAGINI PER RILEVARE L'ESATTA UBICAZIONE DELLE CONDOTTE STESSA.



COMMISSARIO DELEGATO

per i Primi Interventi Urgenti di Protezione Civile in Conseguenza della Contaminazione da sostanze perfluoro-alchiliche (PFAS)
DCM del 21.03.2018 / OCDPC n. 519 del 28.05.2018



MODELLO STRUTTURALE DEGLI ACQUEDOTTI DEL VENETO (M.O.S.A.V.)
INTERVENTI FINALIZZATI ALLA SOSTITUZIONE DELLE FONTI IDROPOTABILI CONTAMINATE DA SOSTANZE PERFLUORO-ALCHILICHE (PFAS)

**ESTENSIONE DELLO SCHEMA NELL'AREA
MONSELICENSE - ESTENSE - MONTAGNANESE**

PROGETTO DEFINITIVO

PROGETTISTI	Progettista responsabile integrazioni prestazioni specialistiche Ing. Luca Fresia	Geologia Dott.geol. Fabrizio Grossi
CAPOGRUPPO MANDATARIA HYDRODATA	INGEGNERIA DELLA PROVINCIA DI PADOVA Ing. Luca Fresia PADOVA	FABRIZIO GROSSI GEOLOGO A.P. SEZ. 4 N. 356 ALBO PROFESSIONISTI
MANDANTI GAV INGEGNERI ASSOCIATI	Coordinatore sicurezza in fase di progettazione Ing. Andrea Fochesato	Progettista responsabile elaborato Ing. Giampiero Venturini
IFP Società Partecipata a Quota Parità Arch. Ionio Doris Castello	ANDREA FOCHESATO Incar. Ordine Ingegneri Padova n. 3268	INGEGNERIA DELLA PROVINCIA DI PADOVA Ing. Giampiero Venturini PADOVA

**17 - ATTRAVERSAMENTI CORSI D'ACQUA
17.22 Tratto D - Attraversamento Scolio San Giacomo
Planimetria, sezioni e particolari**

00	SET. 19	G. VENTURINI	S. CHAPPINO	L. FRESIA	
REV.	DATA	REDAZIONE	VERIFICA	AUTORIZZAZIONE	MODIFICHE