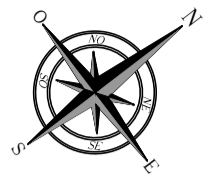


PLANIMETRIA AREA DI CANTIERE

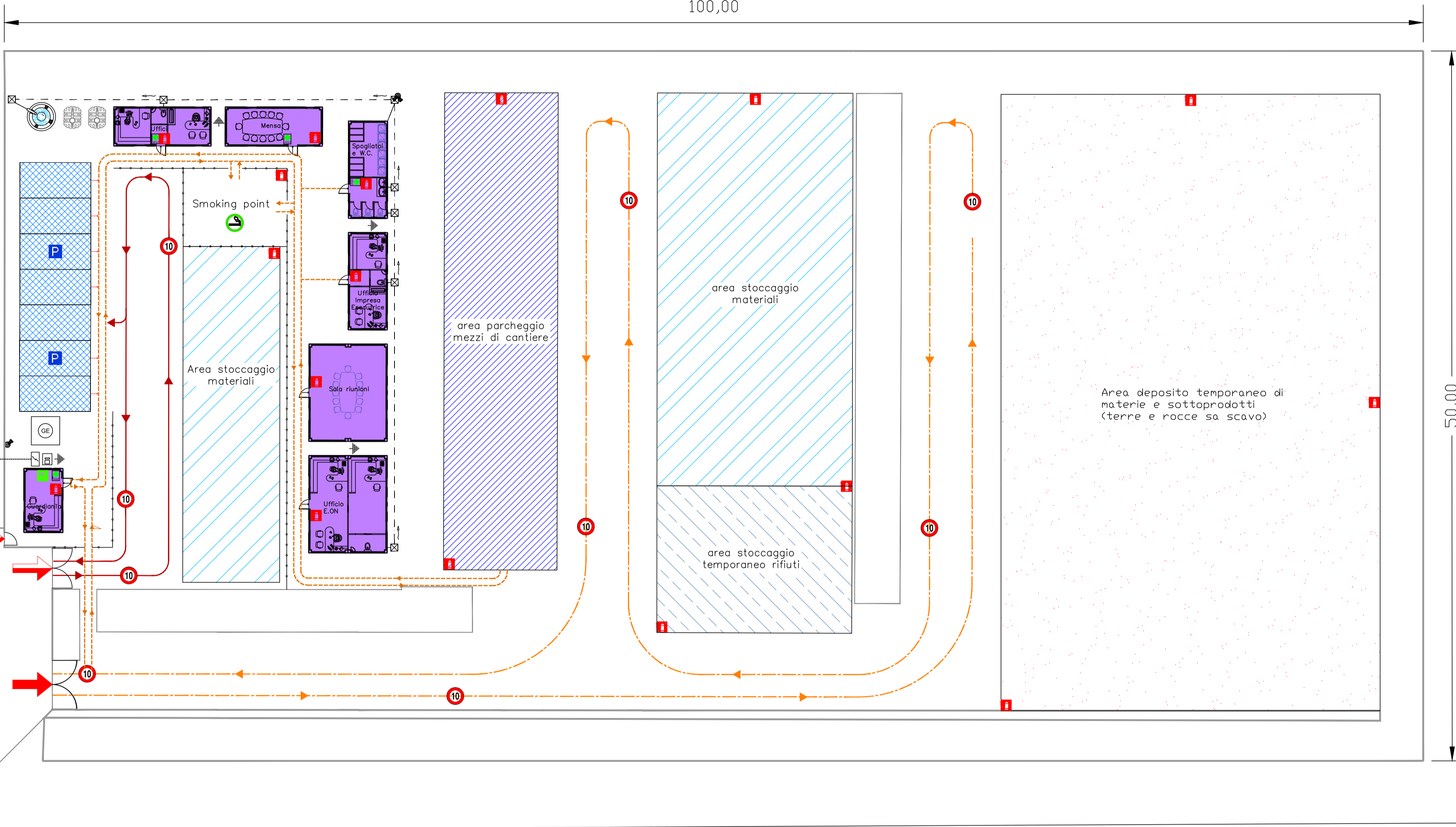


Scala 1:200

Stessa proprietà
100,00

Stessa proprietà
50,00

S.C. Mazara Roccolino



S.P. 42 ALLACC. MAZARA - SALEMI CON MAZARA - C/VETRANO

LEGENDA

	RECINZIONE
	ACCESSO MEZZI DI CANTIERE
	ACCESSO AUTOMOBILI
	ACCESSO PEDONALE
	PERCORSO MEZZI DI LAVORO
	PERCORSO AUTOMOBILI
	PERCORSO PEDONALE
	PARCHEGGIO AUTOMOBILI
	PARCHEGGIO MACCHINARI
	AREA STOCCAGGIO MATERIALI
	AREA STOCCAGGIO TEMPORANEO RIFIUTI
	BARACCHE
	RECINZIONE MOBILE
	SMOKING POINT
	CASSETTA PRONTO SOCCORSO
	ESTINTORE
	SERBATOI IDRICI
	SERBATOI IDRICI
	LINEA ELETTRICA
	ALLACCIO RETE ELETTRICA
	QUADRO PRINCIPALE
	DISPERSORI DI TERRA
	ILLUMINAZIONE
	GRUPPO ELETTROGENO
	LINEA FOGNATURA
	FOSSA IMHOFF
	POZZETTI






**PROGETTO PER LA REALIZZAZIONE
DI UN IMPIANTO PER LA PRODUZIONE DI ENERGIA ELETTRICA A FONTE
RINNOVABILE EOLICA, OPERE CONNESSE ED INFRASTRUTTURE INDISPENSABILI
località Gazzera di Mazara del Vallo**

PROGETTO DEFINITIVO

SEU_04.E
Planimetria Area di Cantiere

Proponente
SOCIETA' EOLICA UNO SRL
VIA ENRICO FERMI N 22/24
Palermo 90145
P.IVA: 06699240823



Progettista
Studio Bordonali
Engineering & Ambiente



Progettisti Opere Civili
dott. ing. Riccardo Cangelosi

dott. ing. Gaetano Scuito


Formato: A1
Scala: 1:200
Scala stampa: 1:1

Revisione	Descrizione	Data	Preparato	Controllato	Approvato
00	Prima emissione	24/09/2019	RC	GS	Francesco Rossi