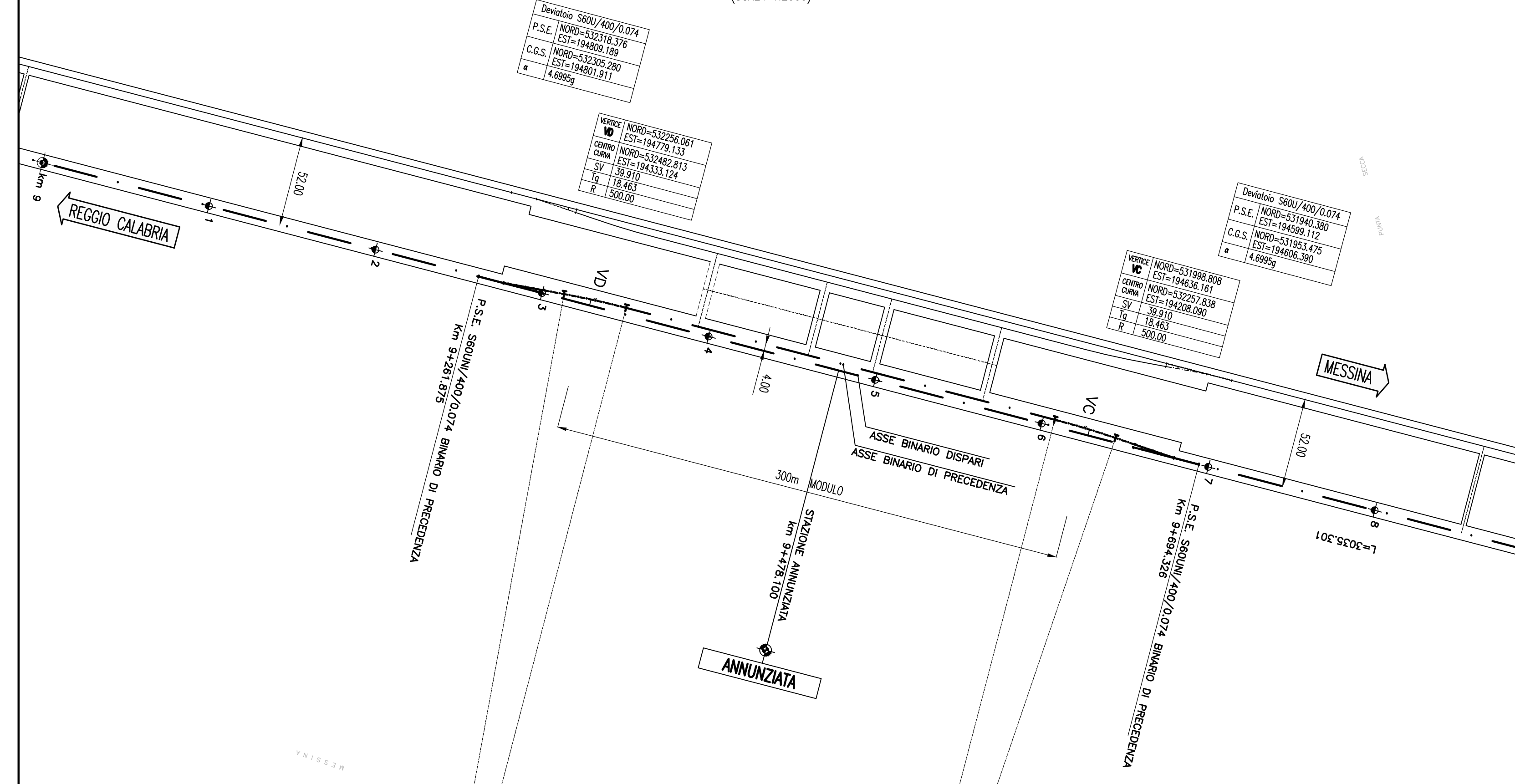


VERSANTE SICILIA - PARAMETRI PROGETTUALI TRACCIATO PLANIMETRICO DEL BINARIO PARI

Vertice curva n°	Velocità (km/h)	Raggio (m)	Lunghezza raccordo (RP) (m)	Sopraelevazione (h) (mm)	Pendenza raccordo (p) (mm/m)	Accelerazione non compensata (An) (m/sec²)	Insufficienza di sopraelevazione (I) (mm)	Eccesso di sopraelevazione (E) (mm)	Rapporto variazione azionata non compensata (Contraccoppo v) (m/sec²)	Rapporto variazione insufficienza di sopraelevazione (m/sec²)	Velocità di rotazione (m/sec²)	Rapporto variazione della sopraelevazione (m/sec²)
1p	130	925,00	128,00	160	1,25°	0,534	82	82	0,151	23	0,0301	45
	130		32,00	40	1,25°	-	-	-	0,156	-	-	45
	130	1104,00	120	40	1,25°	0,398	61	61	0,149	23	0,0301	45
	130		32,00	40	1,25°	-	-	-	0,162	-	-	45
	130	822,00	128,00	160	1,25°	0,540	83	83	0,152	23	0,0301	45
2p	200	2925,00	168,00	95	0,57	0,434	66	69	0,145	22	0,0212	32
3p	200	2900,00	168,00	95	0,57	0,443	68	69	0,148	23	0,0212	32
4p	200	2400,00	201,00	115	0,57	0,534	82	84	0,148	23	0,0212	32
5p	200	3860,00	122,00	70	0,57	0,322	49	51	0,146	22	0,0213	32
6p	200	3050,00	157,00	90	0,57	0,423	65	65	0,150	23	0,0212	32
7p	200	3050,00	157,00	90	0,57	0,423	65	65	0,150	23	0,0212	32
8p	200	2580,00	192,00	110	0,57	0,477	73	81	0,138	21	0,0212	32
9p	180	1730,00	197,00	135	0,69	0,562	86	91	0,143	22	0,0228	34
10p	160	1270,00	174,00	150	0,88	0,574	88	91	0,147	22	0,0255	38
11p	130	1970,00	70,00	60	0,88	0,270	41	41	0,139	21	0,0206	31
12p	100	770,00	66,67	100	1,50	0,348	53	53	0,145	22	0,0278	42
13p	60	405,718	0	0	-	-	-	-	-	-	-	-
14p	60	326,00	40,00	70	1,75	0,384	60	60	0,164	25	0,0194	29
15p	60	405,718	0	0	-	-	-	-	-	-	-	-
VALORI LIMITE				520 v/180kmh	110	0,69	86	91	0,143	22	0,0228	34
VALORI ECCEZIONALI *				110 v/180kmh	110	0,69	86	91	0,143	22	0,0228	34

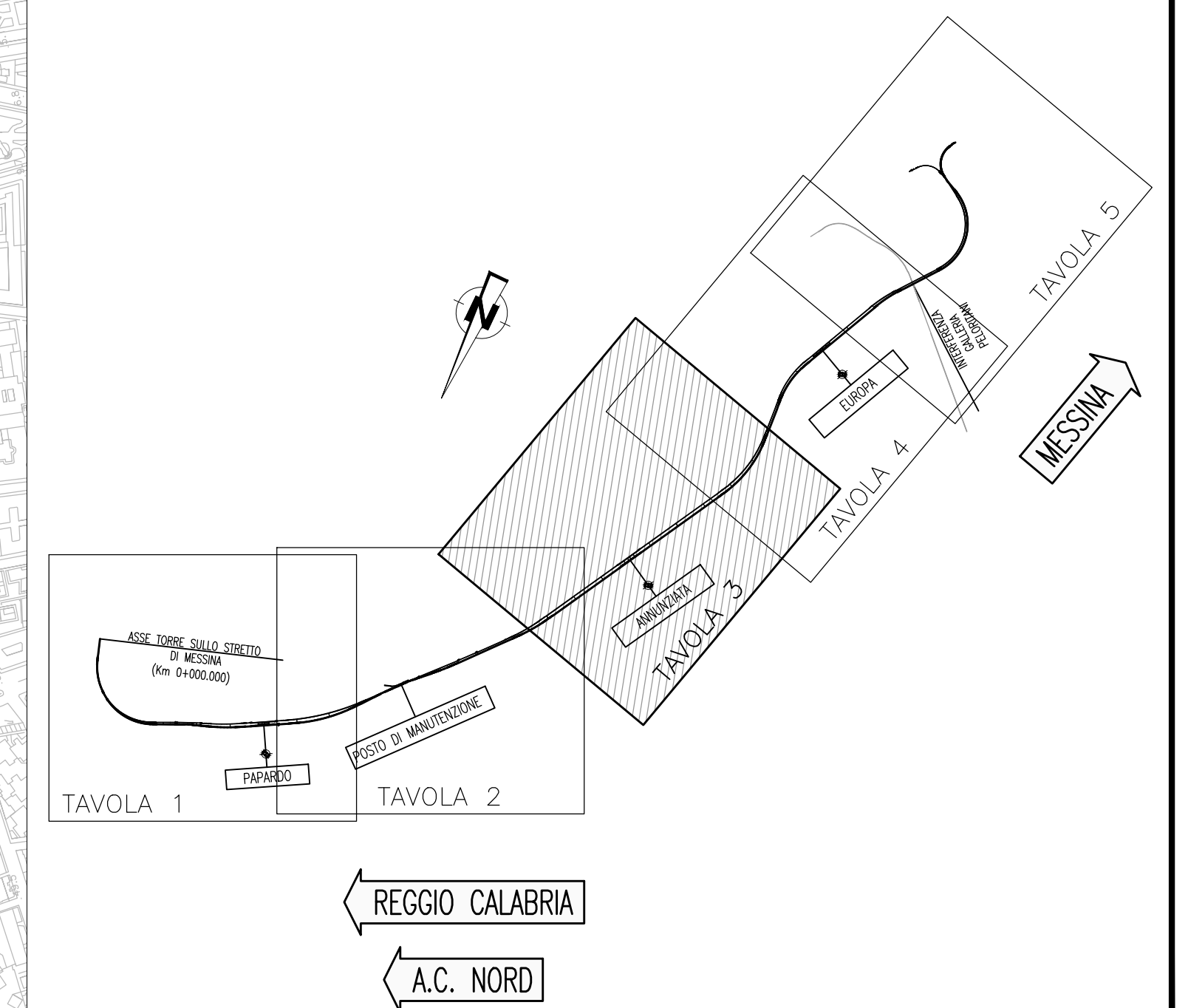
STAZIONE ANNUNZIATA – TRACCIAMENTO BINARIO DI SOSTA (B.P.)

(SCALA 1:2000)



NOTE GENERALI

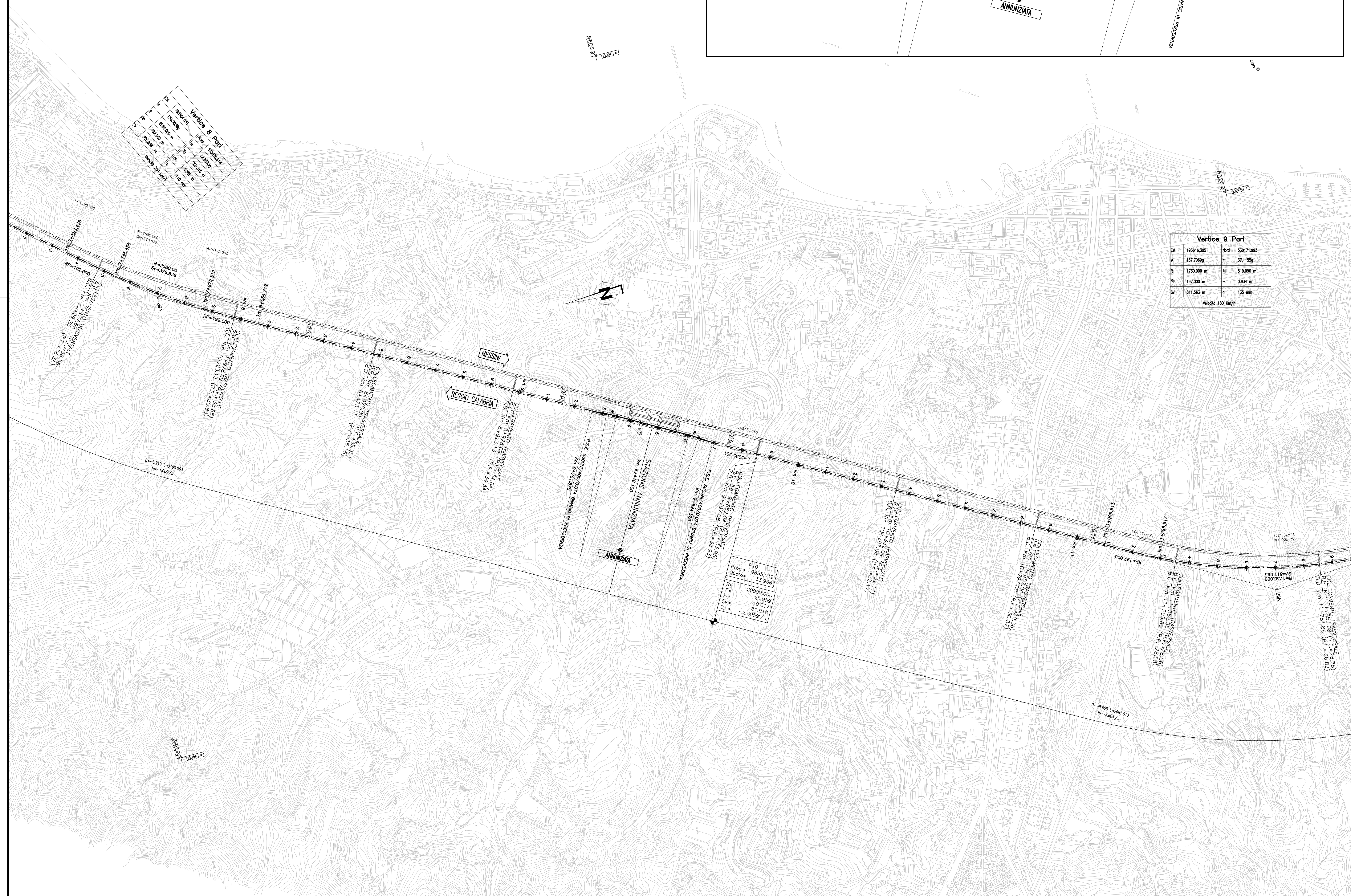
QUADRO D'UNIONE



Vertice 9 Pari

Et	183616,305	Mod	530771,993
h	167,7089	e	37,1155g
R	1730,000	tg	518,000
Pa	197,000	m	0,934
Sp	811,563	m	135

Velocità 180 km/h



Stretto di Messina
 Concessionaria per la progettazione, realizzazione e gestione del collegamento stabile tra la Sicilia e il Continente
 Organismo di Diritto Pubblico
 (Legge n° 1158 del 17 dicembre 1971, modificata dal D.Lgs. n° 114 del 24 aprile 2001)

PONTE SULLO STRETTO DI MESSINA
 PROGETTO DEFINITIVO

EUROLINK S.p.A.
 IMPREGILO S.p.A. (Mandataria)
 SOCIETA' ITALIANA PER CONDOTTE D'ACQUA S.p.A. (Mandatario)
 COOPERATIVA MURATORI E CEMENTISTI - C.M.C. di Ravenna Soc. Coop. a.r.l. (Mandatario)
 SACRY S.A.U. (Mandatario)
 ISHIKAWAJIMA - HARIMA HEAVY INDUSTRIES CO. Ltd. (Mandatario)
 A.C.I. S.C.P.A. - CONSORZIO STABILE (Mandatario)

IL PROGETTISTA Dott. Ing. F. Colli Ordine Ingegneri Milano n° 20355	IL CONTRAENTE GENERALE Project Manager (Ing. P.P. Marchesetti)	STRETTO DI MESSINA Direttore Generale e RUP Validazione (Ing. G. Timmenhelli)	STRETTO DI MESSINA Amministratore Delegato (Dott. P. Cucco)
--	--	--	---

COLLEGAMENTI SICILIA SF0040_F0
 PARTE GENERALE FERROVIARIA – OPERE CIVILI
 TRACCIAMI. PLANOALTIMETRICO, SEZIONI E GEOMETRIA CORPO FERROVIARIO
 TRACCIATO FERROVIARIO
 PLANIMETRIA DI TRACCIAMENTO – BINARIO PARI – TAVOLA 3

REV.	DATA	DESCRIZIONE	REDATTO	VERIFICATO	APPROVATO
FO	20/06/2011	EMISSIONE FINALE	G. SCUTO	F. BERTONI	F. COLLA

SCALA: 1:5000
 CODICE: CG0700P5D5S6T5T5TF00000003FO