

NOTE GENERALI

VERSANTE SICILIA - PARAMETRI PROGETTUALI TRACCIATO PLANIMETRICO DEL BINARIO DISPARI												
Vertice curva n°	Velocità (Km/h)	Raggio R (m)	Lunghezza raccordo (RP) L (m)	Sopraelevazione (h) D (mm)	Pendenza raccordo P (mm/m)	Accelerazione non compensata (A _{nc}) (m/s ²)	Insufficienza di sopraelevazione I (mm)	Eccesso di sopraelevazione E (mm)	Rapporto variazione acceler. non compensata (Contraccoppo v _f) dA _{nc} /dt (m/s ³)	Rapporto variazione insufficienza di sopraelevazione di/dt (mm/s)	Velocità di rotazione u (mm/s)	Rapporto variazione della sopraelevazione dD/dt (mm/s)
1d	130	821,00	128,00	160	1,25	0,542	83	83	0,153	23	0,0301	45
2d	200	8200,00	61,00	35	0,57	0,147	23	26	0,134	21	0,0213	32
3d	200	4400,00	114,00	65	0,57	0,276	42	48	0,135	21	0,0211	32
4d	200	3500,00	140,00	80	0,57	0,359	55	58	0,142	22	0,0212	32
5d	200	12000,00	44,00	25	0,57	0,094	14	19	0,118	18	0,0210	32
6d	200	12500,00	44,00	25	0,57	0,083	13	19	0,105	16	0,0210	32
7d	200	2550,00	192,00	110	0,57	0,491	75	80	0,142	22	0,0212	32
8d	180	1700,00	197,00	135	0,69	0,588	90	91	0,149	23	0,0228	34
9d	160	1300,00	174,00	150	0,86	0,538	82	92	0,138	21	0,0255	38
10d	130	2000,00	70,00	60	0,86	0,260	40	22	0,134	21	0,0266	31
11d	100	740,00	66,67	100	1,50	0,389	60	59	0,162	25	0,0278	42
12d	60	405,718	0	0	-	-	-	-	-	-	-	-
13d	60	280,000	50,000	100	2,00	0,338	52	52	0,113	17	0,0222	33
14d	60	405,718	0	0	-	-	-	-	-	-	-	-
VALORI LIMITE						≤ 0,60	92	110	≤ 0,25	38	≤ 0,036	54
VALORI ECCEZIONALI *						≤ 1,8	≤ 100	≤ 100	≤ 0,5	≤ 30	≤ 0,05	≤ 60

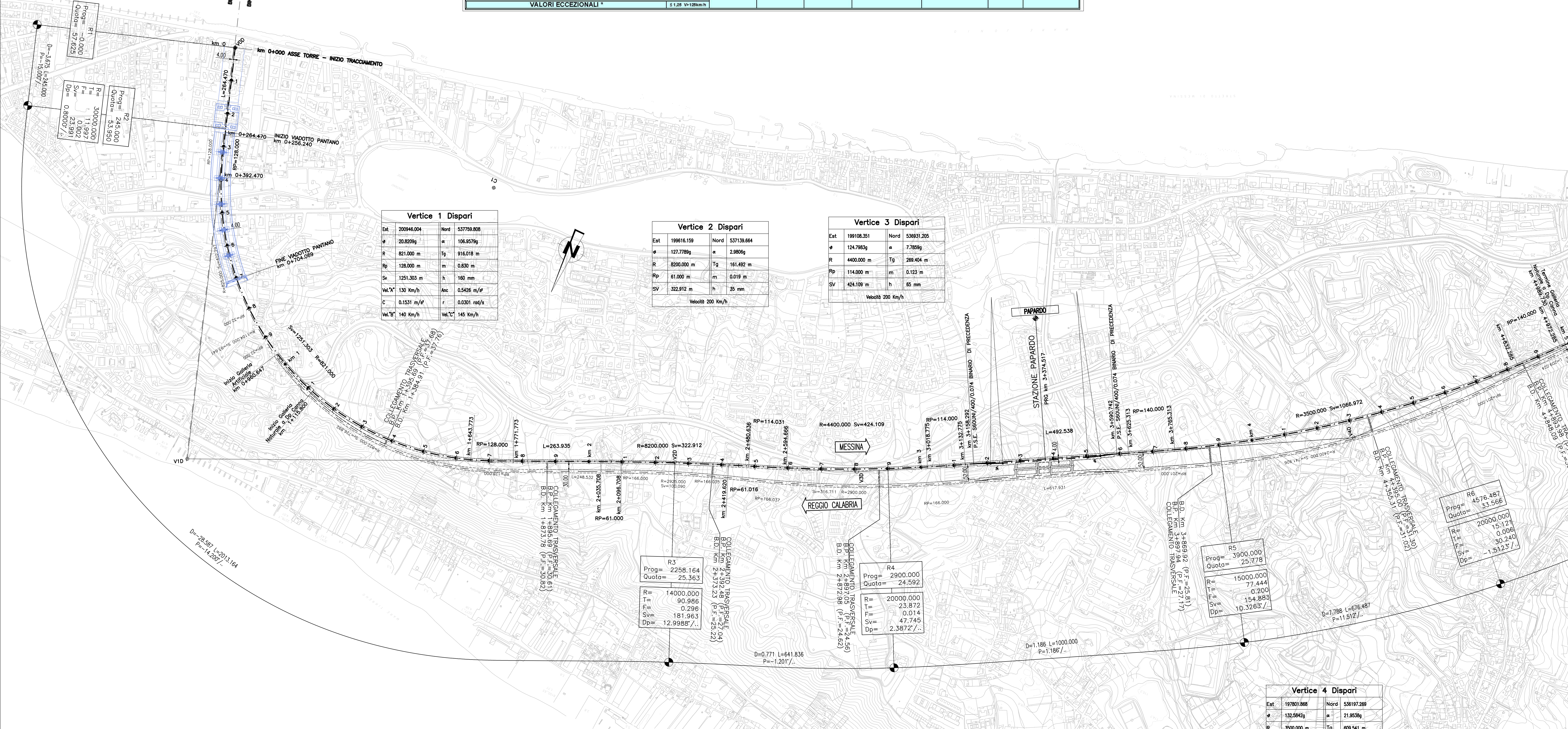
Vertice 0 Dispari
SU ASSE TORRE
Cat. 201346.087
Nord. 53680.445
E. 20.82094

Vertice 1 Dispari
Cat. 20994.004 Nord. 53759.808
E. 20.82094 m. 166.079
R. 831.000 m. Tg. 916.018 m
Rp. 128.000 m. h. 0.501 m
Sv. 1251.203 m. h. 160 mm
V_{max} 130 Km/h Anc. 0.5420 m/s²
V_{min} 140 Km/h V_{acc} 0.0301 m/s³

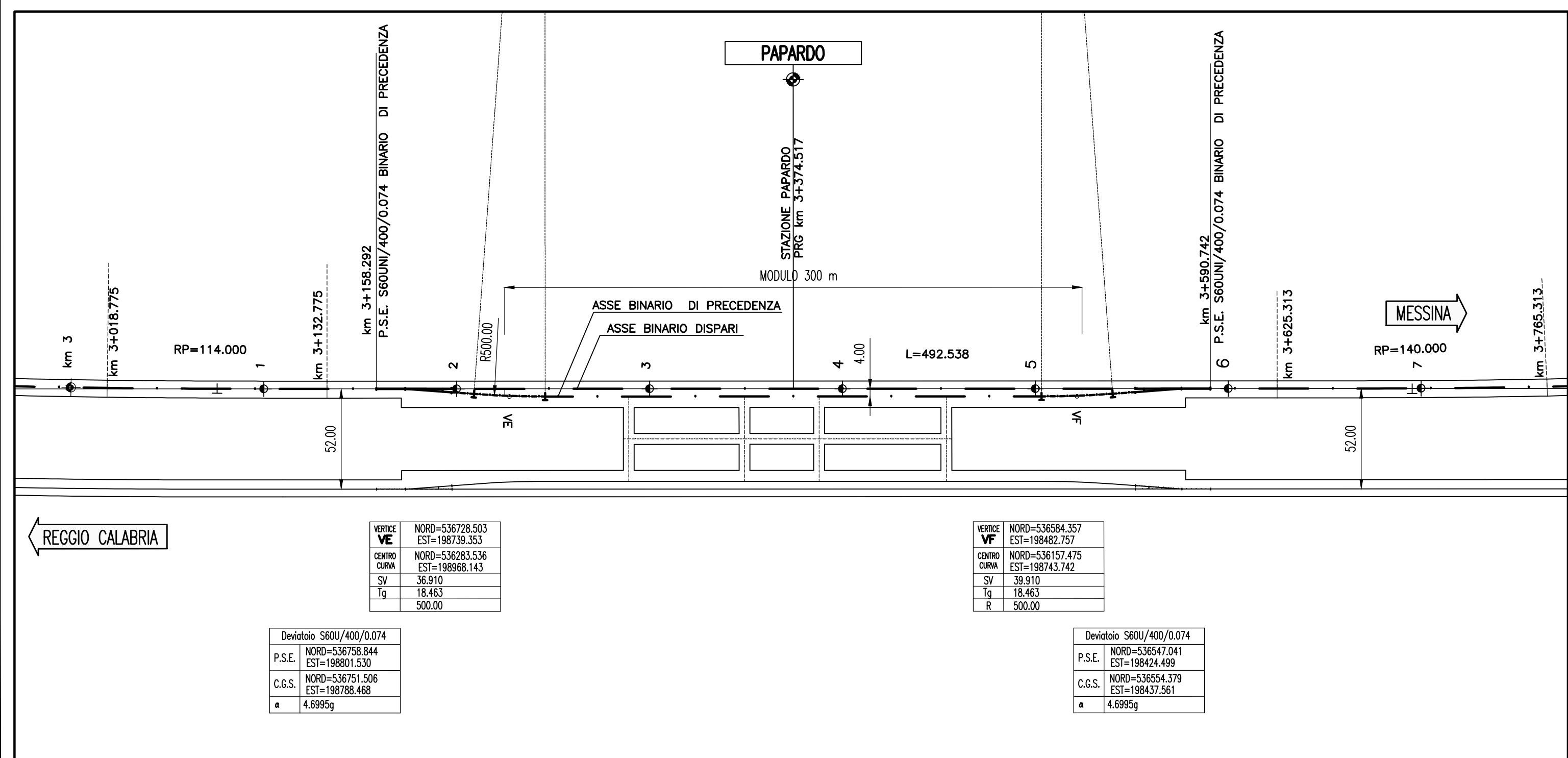
Vertice 2 Dispari
Cat. 19916.159 Nord. 53719.664
E. 127.789 m. 2.980 m
R. 820.000 m. Tg. 161.482 m
Rp. 61.000 m. h. 0.019 m
Sv. 322.912 m. h. 25 mm
Velocità 200 Km/h

Vertice 3 Dispari
Cat. 19916.361 Nord. 53683.205
E. 124.763 m. 7.785 m
R. 400.000 m. Tg. 288.404 m
Rp. 114.000 m. h. 0.123 m
Sv. 454.109 m. h. 65 mm
Velocità 200 Km/h

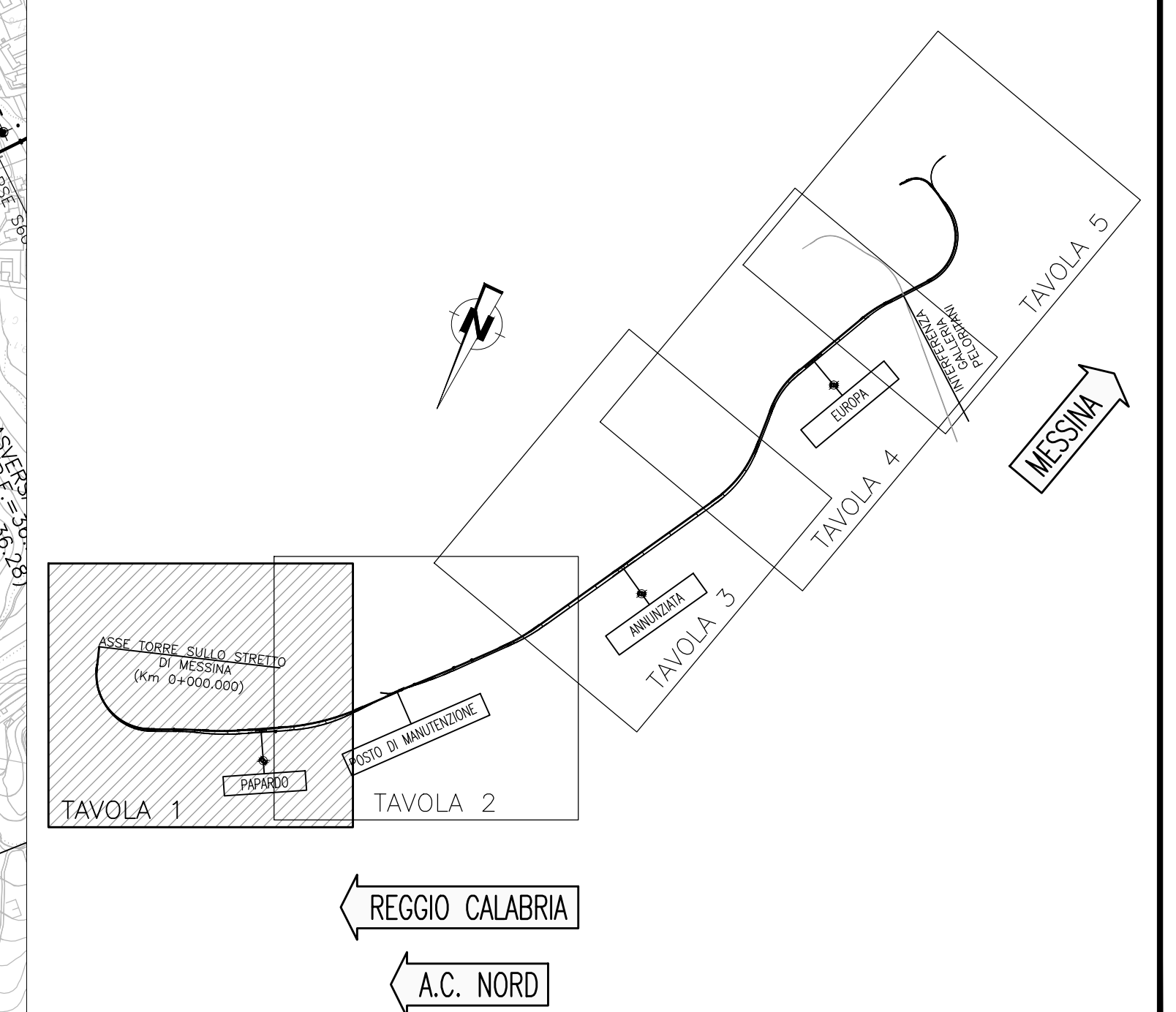
Vertice 4 Dispari
Cat. 19780.866 Nord. 53019.269
E. 132.564 m. 21.936 m
R. 3000.000 m. Tg. 608.541 m
Rp. 140.000 m. h. 0.233 m
Sv. 1068.972 m. h. 80 mm
Velocità 200 Km/h



STAZIONE PAPARDO - TRACCIAMENTO BINARIO DI SOSTA (B.D.)
(SCALA 1:2000)



QUADRO D'UNIONE



Stretto di Messina
Concessionaria per la progettazione, realizzazione e gestione del collegamento stabile tra la Sicilia e il Continente
Organismo di Diritto pubblico
(Legge n° 1158 del 12 dicembre 1971, modificata dal D.Lgs. n° 114 del 24 aprile 2001)

PONTE SULLO STRETTO DI MESSINA
PROGETTO DEFINITIVO

EUROLINK S.p.A.
IMPIREGIO S.p.A. (Mandatataria)
SOCIETA' ITALIANA PER CONDOTTE D'ACQUA S.p.A. (Mandatario)
COOPERATIVA MURATORI E CEMENTISTI - C.M.C. di Ravenna Soc. Coop. a.r.l. (Mandatario)
SACYR S.A.U. (Mandatario)
ISHIKAWAJIMA - HARIMA HEAVY INDUSTRIES CO. Ltd. (Mandatario)
A.C.I. S.C.P.A. - CONSORZIO STABILE (Mandatario)

IL PROGETTISTA Dott. Ing. F. Colli Ordine Ingegneri Milano n° 20305	IL CONTRAENTE GENERALE Project Manager (Ing. P.P. Marchesetti)	STRETTO DI MESSINA Direttore Generale e RUP Validazione (Ing. G. Timmenhert)	STRETTO DI MESSINA Amministratore Delegato (Dott. P. Cucco)
--	--	---	---

COLLEGAMENTI SICILIA SF0043_F0
PARTE GENERALE FERROVIARIA - OPERE CIVILI
TRACCIAMI. PLANOALTIMETRICO, SEZIONI E GEOMETRIA CORPO FERROVIARIO
TRACCIATO FERROVIARIO
PLANIMETRIA DI TRACCIAMENTO - BINARIO DISPARI - TAVOLA 1

REV.	DATA	DESCRIZIONE	REDATTO	VERIFICATO	APPROVATO
FO	20/06/2011	EMISSIONE FINALE	G. SOUTO	F. BERTONI	F. COLLA