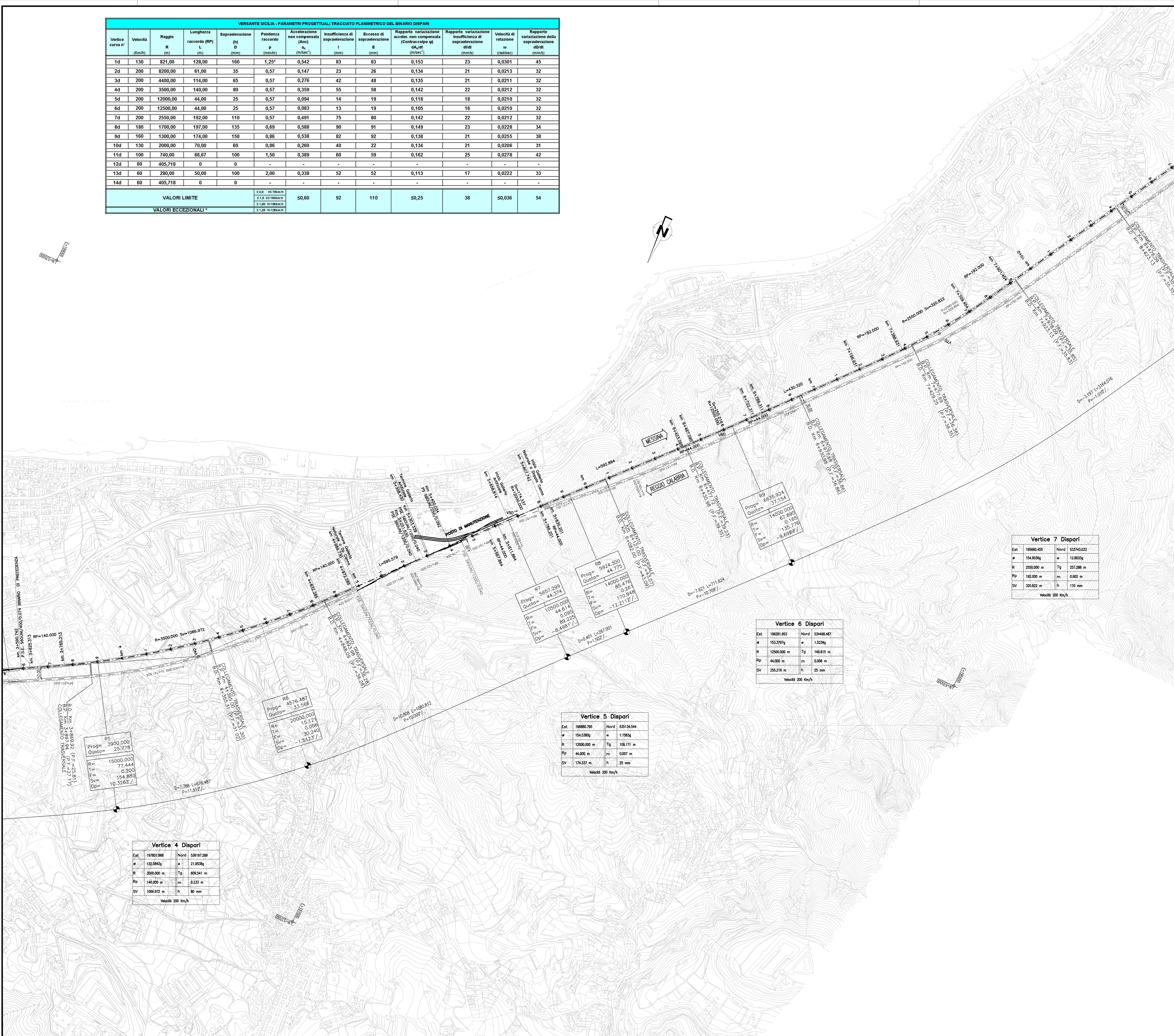
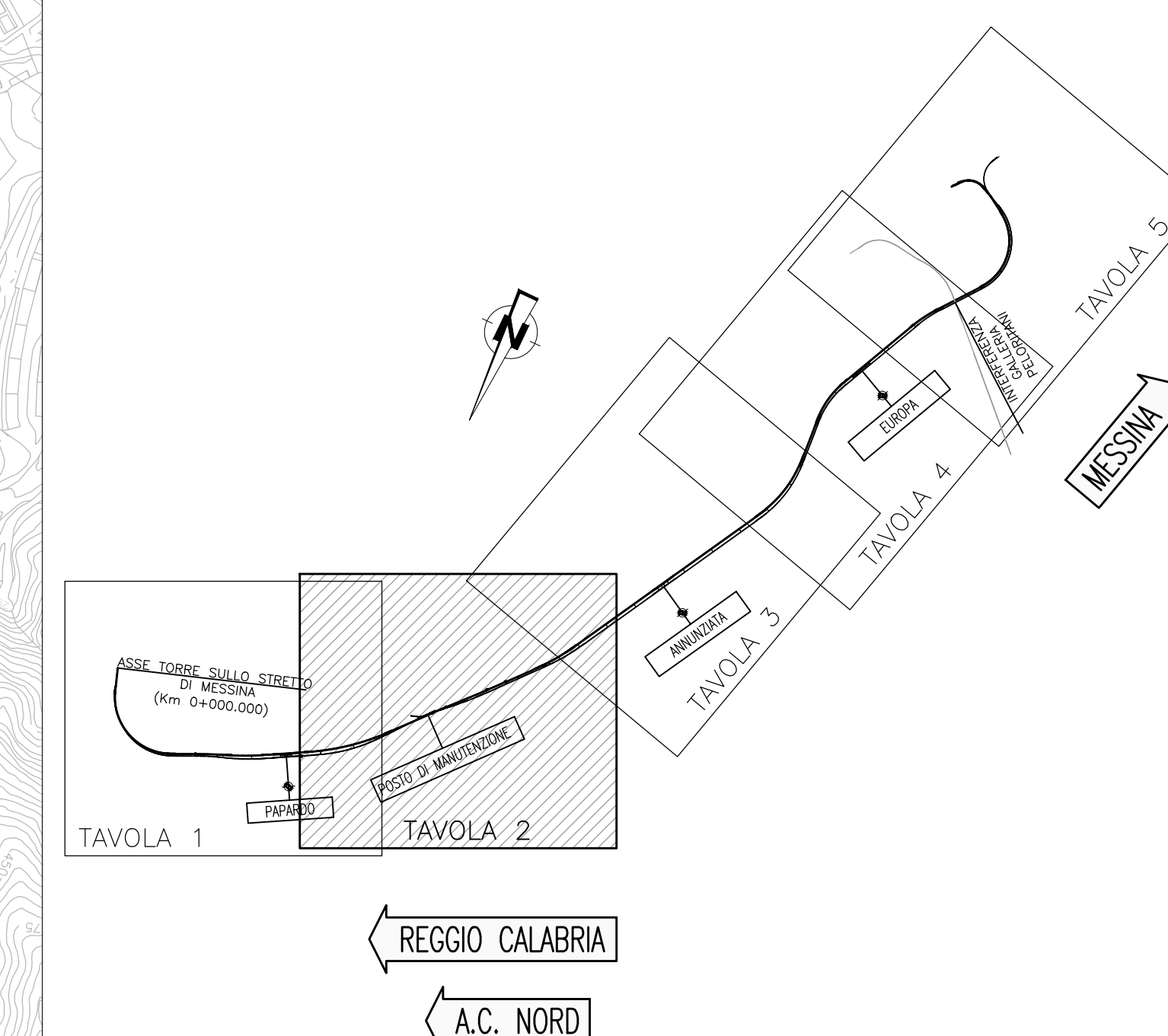


VERSANTE SICILIA - PARAMETRI PROGETTUALI TRACCIATO PLANIMETRICO DEL BINARIO DISPARI												
Vertice curva n°	Velocità (Km/h)	Raggio R (m)	Lunghezza raccordo (RP) L (m)	Sopraelevazione (h) D (mm)	Pendenza P (mm/m)	Accelerazione non compensata (A _{nc}) (m/sec ²)	Insufficienza di sopraelevazione I (mm)	Eccesso di sopraelevazione E (mm)	Rapporto variazioni acceler. non compensata (Contraccalpo v _l) dA _{nc} /dt (m/sec ²)	Rapporto variazioni insufficienza di sopraelevazione dI/dt (mm/s)	Velocità di rotazione ω (rad/sec)	Rapporto variazioni della sopraelevazione dD/dt (mm/s)
1d	130	821,00	128,00	160	1,25	0,542	83	83	0,153	23	0,0301	45
2d	200	8200,00	81,00	35	0,57	0,147	23	26	0,134	21	0,0213	32
3d	200	4400,00	114,00	65	0,57	0,276	42	48	0,135	21	0,0211	32
4d	200	3500,00	140,00	80	0,57	0,359	55	58	0,142	22	0,0212	32
5d	200	12000,00	44,00	25	0,57	0,094	14	19	0,118	18	0,0210	32
6d	200	12500,00	44,00	25	0,57	0,083	13	19	0,105	16	0,0210	32
7d	200	2550,00	192,00	110	0,57	0,491	75	80	0,142	22	0,0212	32
8d	180	1700,00	197,00	135	0,69	0,588	90	91	0,149	23	0,0228	34
9d	160	1300,00	174,00	150	0,86	0,538	82	92	0,138	21	0,0255	38
10d	130	2000,00	70,00	60	0,86	0,260	40	22	0,134	21	0,0206	31
11d	100	740,00	66,67	100	1,50	0,389	60	59	0,162	25	0,0278	42
12d	60	405,718	0	0	-	-	-	-	-	-	-	-
13d	60	280,00	50,00	100	2,00	0,338	52	52	0,113	17	0,0222	33
14d	60	405,718	0	0	-	-	-	-	-	-	-	-
VALORI LIMITE				22,0 v120km/h 21,6 v100km/h 21,0 v80km/h 21,2 v120km/h	≤0,60	92	110	≤0,25	38	≤0,036	54	
VALORI ECCEZIONALI *												



NOTE GENERALI

QUADRO D'UNIONE



Vertice 7 Dispari			
Est	19560,455	Nord	533743,033
α	154,903g	α	12,803g
R	2500,00 m	Tg	257,288 m
Rp	192,000 m	m	0,002 m
SV	330,822 m	h	110 mm
Velocità 200 Km/h			

Vertice 6 Dispari			
Est	196281,853	Nord	534468,487
α	153,379g	α	1,523g
R	12000,000 m	Tg	108,171 m
Rp	44,000 m	m	0,007 m
SV	255,216 m	h	25 mm
Velocità 200 Km/h			

Vertice 5 Dispari			
Est	19880,785	Nord	53034,544
α	154,530g	α	1,195g
R	12000,000 m	Tg	108,171 m
Rp	44,000 m	m	0,007 m
SV	174,337 m	h	25 mm
Velocità 200 Km/h			

Vertice 4 Dispari			
Est	19780,868	Nord	536197,289
α	132,642g	α	21,853g
R	3000,000 m	Tg	609,541 m
Rp	140,000 m	m	0,233 m
SV	1066,972 m	h	80 mm
Velocità 200 Km/h			

Stretto di Messina
 Concessionaria per la progettazione, realizzazione e gestione del collegamento stabile tra lo Sicilo e il Continente
 Organismo di Diritto pubblico
 (Legge n° 1158 del 17 dicembre 1971, modificata dal D.Lgs. n° 114 del 24 aprile 2003)

PONTE SULLO STRETTO DI MESSINA
 PROGETTO DEFINITIVO

EUROLINK S.C.p.A.
 IMPREGILO S.p.A. (Mandatario)
 SOCIETÀ ITALIANA PER CONDOTTE D'ACQUA S.p.A. (Mandatario)
 COOPERATIVA MURATORI E CEMENTISTI - C.M.C. di Ravenna Soc. Coop. a.r.l. (Mandatario)
 SACYR S.A.U. (Mandatario)
 ISHIKAWAJIMA - HARIMA HEAVY INDUSTRIES CO. Ltd. (Mandatario)
 A.C.I. S.C.P.A. - CONSORZIO STABILE (Mandatario)

IL PROGETTISTA Dott. Ing. F. Colli Ordine Ingegneri Milano n° 20355	IL CONTRAENTE GENERALE Project Manager (Ing. P.P. Marcheselli)	STRETTO DI MESSINA Direttore Generale e RUP Validazione (Ing. G. Fimmghe)	STRETTO DI MESSINA Amministratore Delegato (Dott. P. Gucci)
--	--	--	---

COLLEGAMENTI SICILIA SF0044_F0
 PARTE GENERALE FERROVIARIA - OPERE CIVILI
 TRACCIAM. PLANOALTIMETRICO, SEZIONI E GEOMETRIA CORPO FERROVIARIO
 TRACCIATO FERROVIARIO
 PLANIMETRIA DI TRACCIAMENTO - BINARIO DISPARI - TAVOLA 2

REV.	DATA	DESCRIZIONE	REDATTO	VERIFICATO	APPROVATO
FO	20/06/2011	EMISSIONE FINALE	G. SCOUTO	F. BERTONI	F. COLLA