

CARTA GEOLOGICA

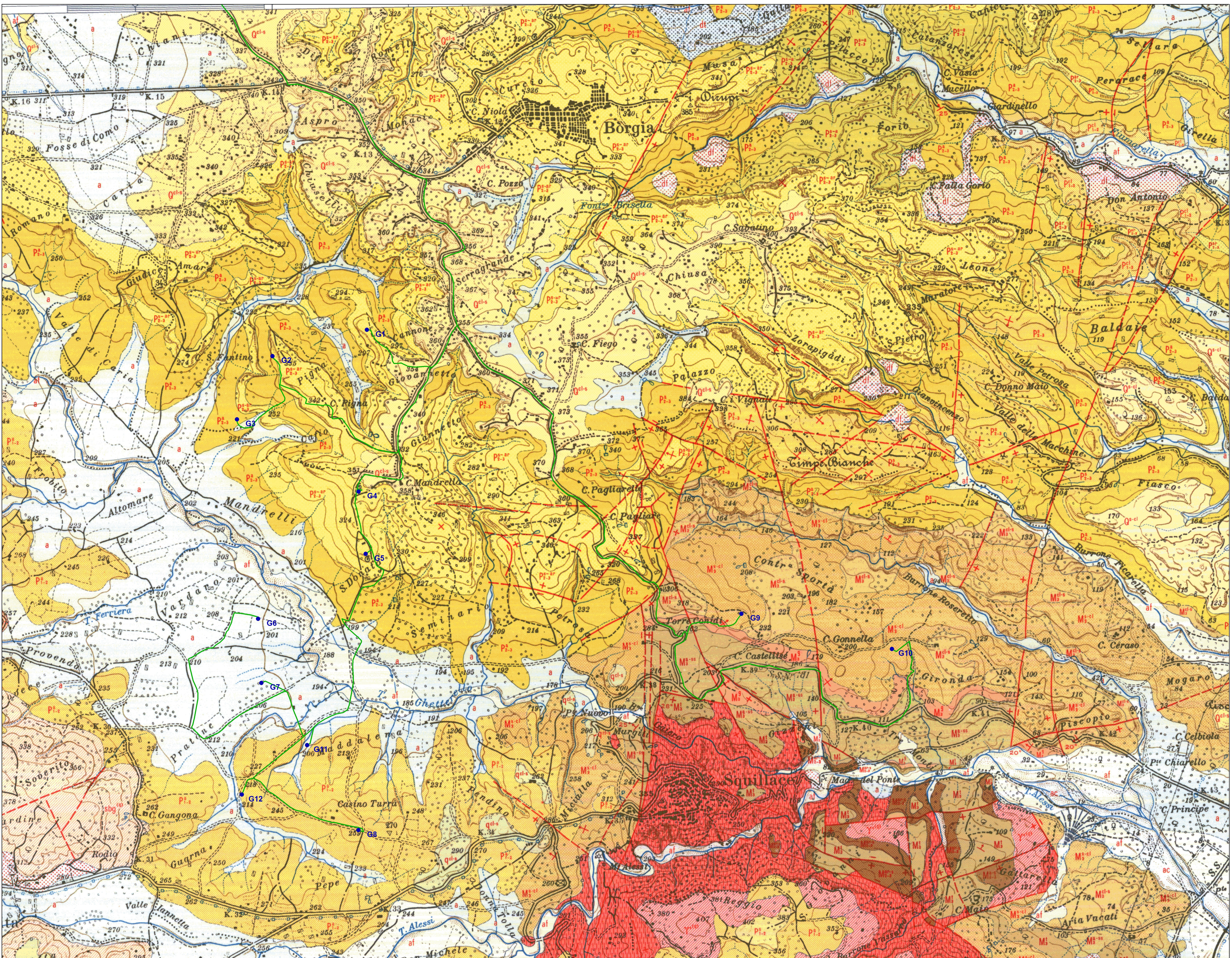
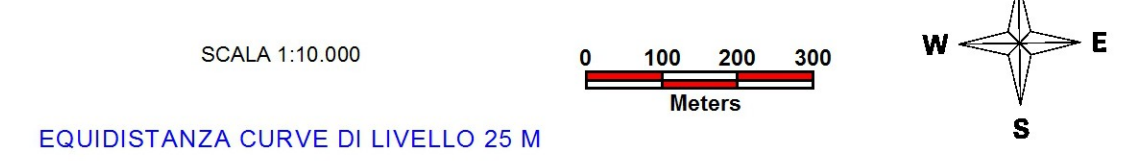
Legenda

- Aerogeneratori PARCO EOLICO BOLINA
- CAVIDOTTO

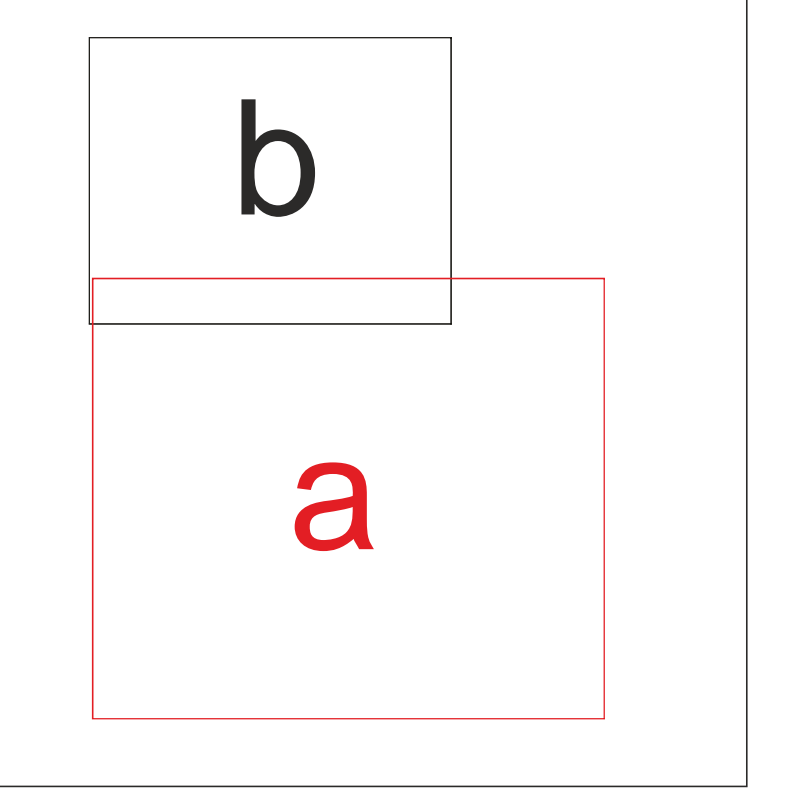
Prodotti di solifussione e dilavamento, talora misti a materiale alluvionale.

**Pi<sup>1</sup>**  
Argille siltose grigie, localmente marnose biancastre. Contengono ricche microfossili a foraminiferi, generalmente del Pliocene inferiore, fra cui: *Bulimina aculeata* (ORBIGNY) var. *boissupiana* TIESSCH & ZANETTI, *Chrysalidion obliquatum* (REUSS), *Globobulimina hirsuta* (ORBIGNY), *Liabarella rudis* (COSTA), *Pullenia salisburyi* H.E. & K.C. STEWART, *Sphaeroidella samuelina* (SCHWAGER), *Vaginulina legumii* (LINNÉ) var. *elegans* ORBIGNY, *Vaginulina pennatula* (BATSCH), associate ad ostracodi e frammenti di macrofossili. Le caratteristiche geotetiche di questo complesso sono del tutto simili a quelle riscontrabili nelle argille **Pi<sup>2</sup>**.

**Pi<sup>2</sup>**  
Alternanza di sabbie, argille, silti ed arenarie tenere. Si sviluppa, localmente, nella parte superiore del complesso argilloso **Pi<sup>1</sup>**. Microfossili a foraminiferi piuttosto limitata, ma con specie significative, fra cui *Ananina batrica* (SCHUBERTER) e ostracodi. Macrofossili talora frequenti nelle parti sabbiose. Questo complesso presenta una moderata resistenza alla erosione. Permeabile in genere moderata.



Quadro unione



REGIONE CALABRIA		Comune di Squillace (CZ)	Comune di Borgia (CZ)	Comune di Maida (CZ)	
Comittente:		<b>RWE</b>			
Titolo del Progetto:		PARCO EOLICO "BOLINA"			
Documento:		PROGETTO DEFINITIVO	N° Documento: PEB0-P14.06.a		
ID PROGETTO:	PEB0	DISCIPLINA:	P	TIPOLOGIA:	
Elaborato:	CARTA GEOLOGICA - TAV a				
FOGLIO:	SCALA:	1:10.000	Nome file:	PEB0-P14.06.a CARTA GEOLOGICA.TAV	
Progettazione:	Dott. Geol. Pasquale Greco				
Rev:	Data Revisione	Descrizione Revisione	Redatto	Controllato	Approvato
00:	24/07/2019	PRIMA EMISSIONE	PASQUALE GRECO	GEMSA	ECRI