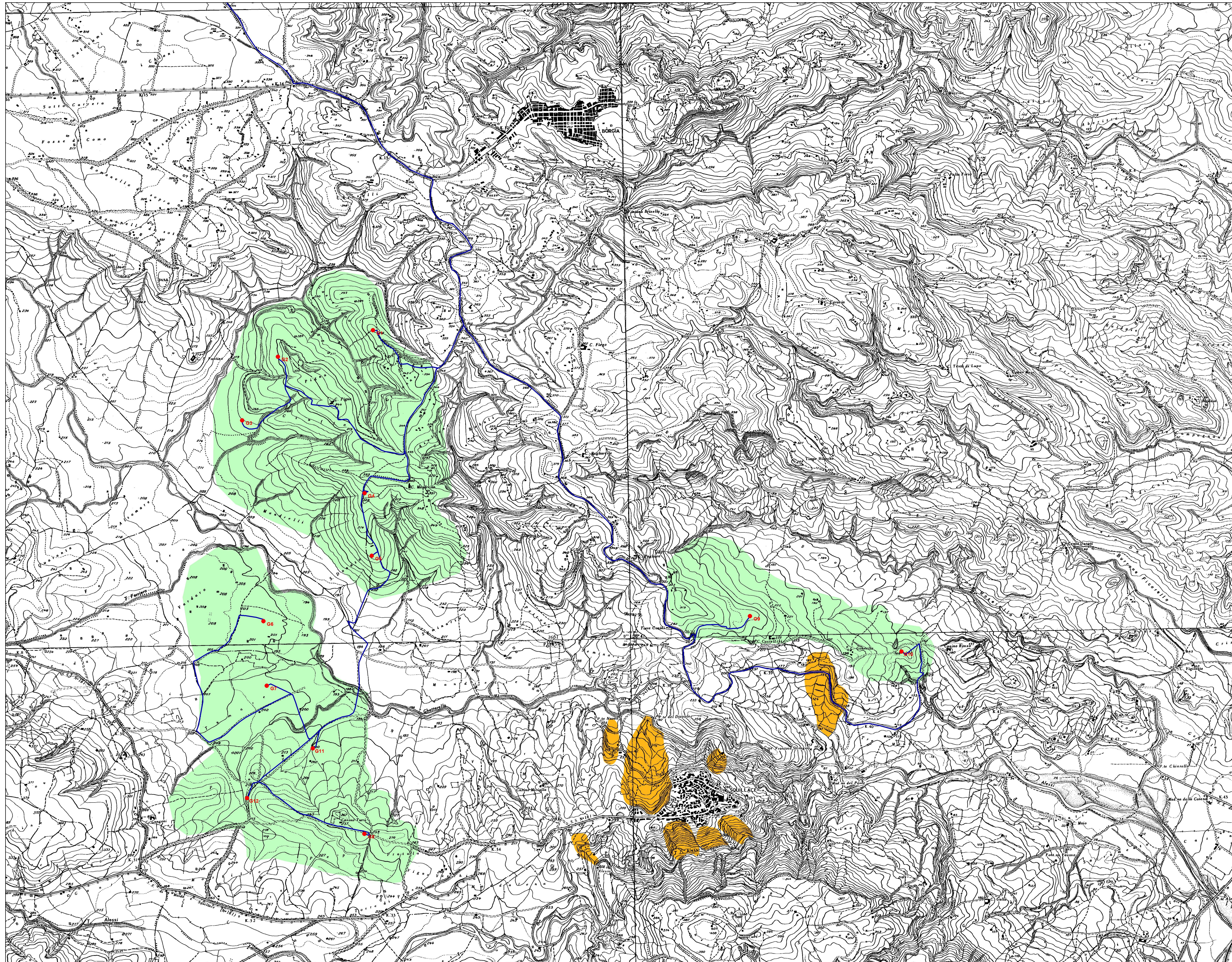
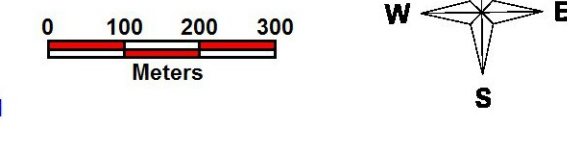


Legenda

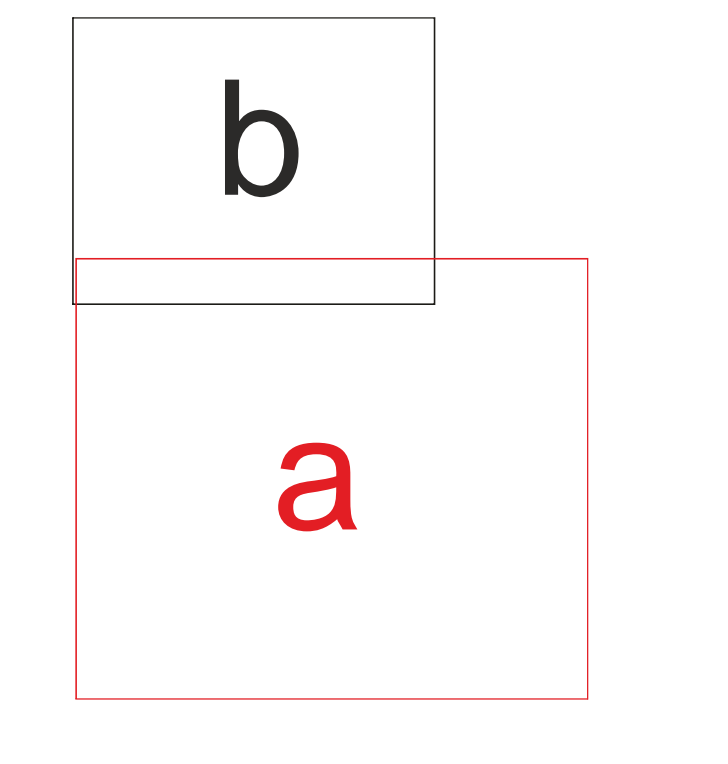
- Aerogeneratori PARCO EOLICO BOLINA
- CAVIDOTTO
- AREA DI INTERESSE GEOMORFOLOGICAMENTE STABILE
- AREA IN FRANA GEOMORFOLOGICAMENTE INSTABILE

CARTA GEOMORFOLOGICA

SCALA 1:10.000  
EQUIDISTANZA CURVE DI LIVELLO 10 M



Quadro unione



REGIONE CALABRIA	Comune di Squillace (CZ)	Comune di Borgia (CZ)	Comune di Maida (CZ)		
Committente: <b>RWE</b> RWE RENEWABLE ITALIA S.R.L. via Andrea Doria 41/G - 00192 Roma P.IVA/C.F. 06400370968					
Titolo del Progetto: <b>PARCO EOLICO "BOLINA"</b>					
Documento: <b>PROGETTO DEFINITIVO</b>		N° Documento: <b>PEBO-P14.07.a</b>			
ID PROGETTO:	PEBO	DISCIPLINA:	P		
		TIPOLOGIA:	P		
		FORMATO:	A3		
Elaborato: <b>CARTA GEOMORFOLOGICA - TAV a</b>					
FOGLIO:	SCALA:	1:10.000			
Progettazione: <b>Gemsa</b>		Dott. Geol. Pasquale Greco			
Rev:	Data Revisione	Descrizione Revisione	Redatto	Controllato	Approvato
00:	2/11/2019	PRIMA EMISSIONE	PASQUALE GRECO	GEMSA	RWE