

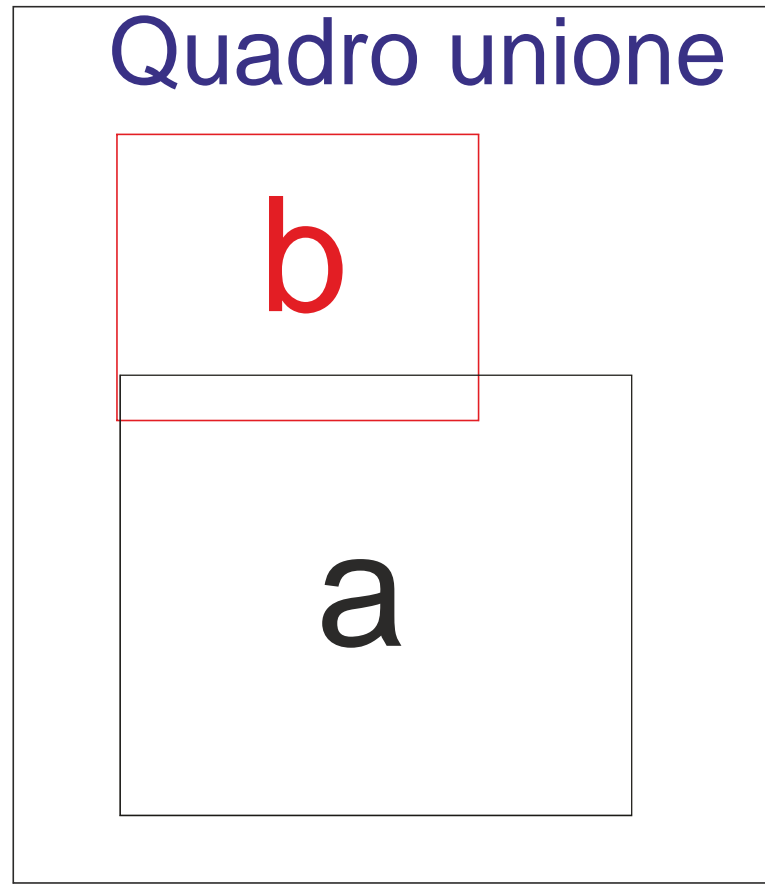
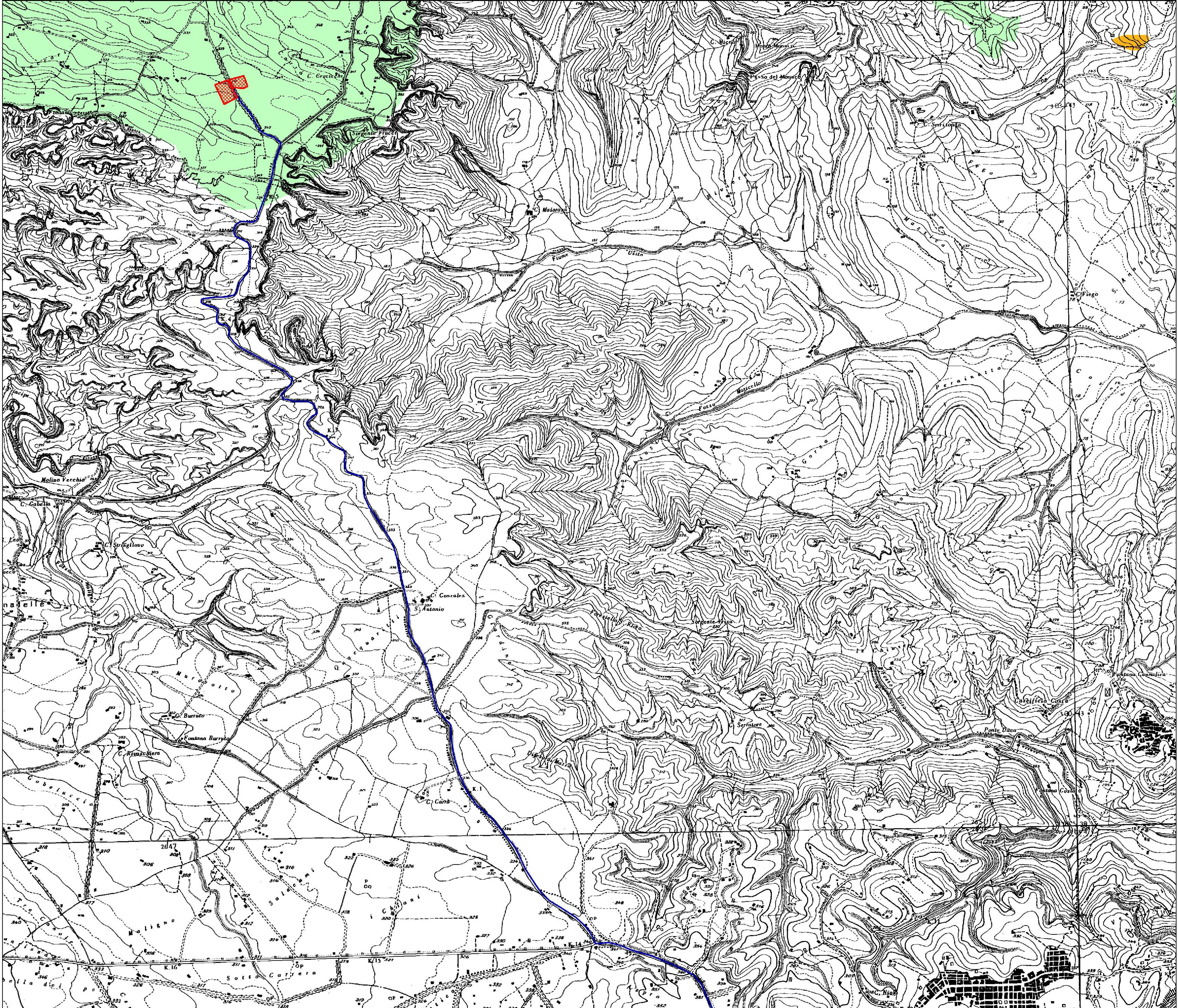
**CARTA GEOMORFOLOGICA**

Legenda

- Aerogeneratori PARCO EOLICO BOLINA
- CAVIDOTTO
- AREA DI INTERESSE GEOMORFOLOGICAMENTE STABILE
- AREA IN FRANA GEOMORFOLOGICAMENTE INSTABILE
- SOTTOSTAZIONE ELETTRICA

SCALA 1:10.000

EQUIDISTANZA CURVE DI LIVELLO 10 M



REGIONE CALABRIA 	Comune di Squillace (CZ) 	Comune di Borgia (CZ) 	Comune di Maida (CZ) 		
<p>Committente: <b>RWE</b></p> <p style="font-size: small;">RWE RENEWABLE ITALIA S.R.L. via Andrea Doria 41/G - 00192 Roma P.IVA/C.F. 06400370968</p>		<p>TITOLO DEL PROGETTO: <b>PARCO EOLICO "BOLINA"</b></p>			
<p>Documento: <b>PROGETTO DEFINITIVO</b></p>		<p>N° Documento: <b>PEBO-P14.07.b</b></p>			
ID PROGETTO: <b>PEBO</b>	DISCIPLINA: <b>P</b>	TIPOLOGIA: <b>P</b>	FORMATO: <b>A1</b>		
<p>Elaborato: <b>CARTA GEOMORFOLOGICA - TAV b</b></p>					
FOGLIO:	SCALA: <b>1:10.000</b>	Nome file: <b>PEBO-P14.07.b_CARTA_GEOMORFOLOGICA-TAVb</b>			
<p>Progettazione:</p> <p style="text-align: center;"> <b>Dott. Geol. Pasquale Greco</b></p>					
Rev:	Data Revisione	Descrizione Revisione	Redatto	Controllato	Approvato
00:	21/10/2019	PRIMA EMISSIONE	PASQUALE GRECO	GEMSA	RWE