

Legenda

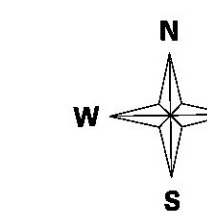
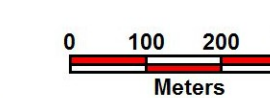
● Aerogeneratori PARCO EOLICO BOLINA    — CAVIDOTTO

CARTA IDROGEOLOGICA

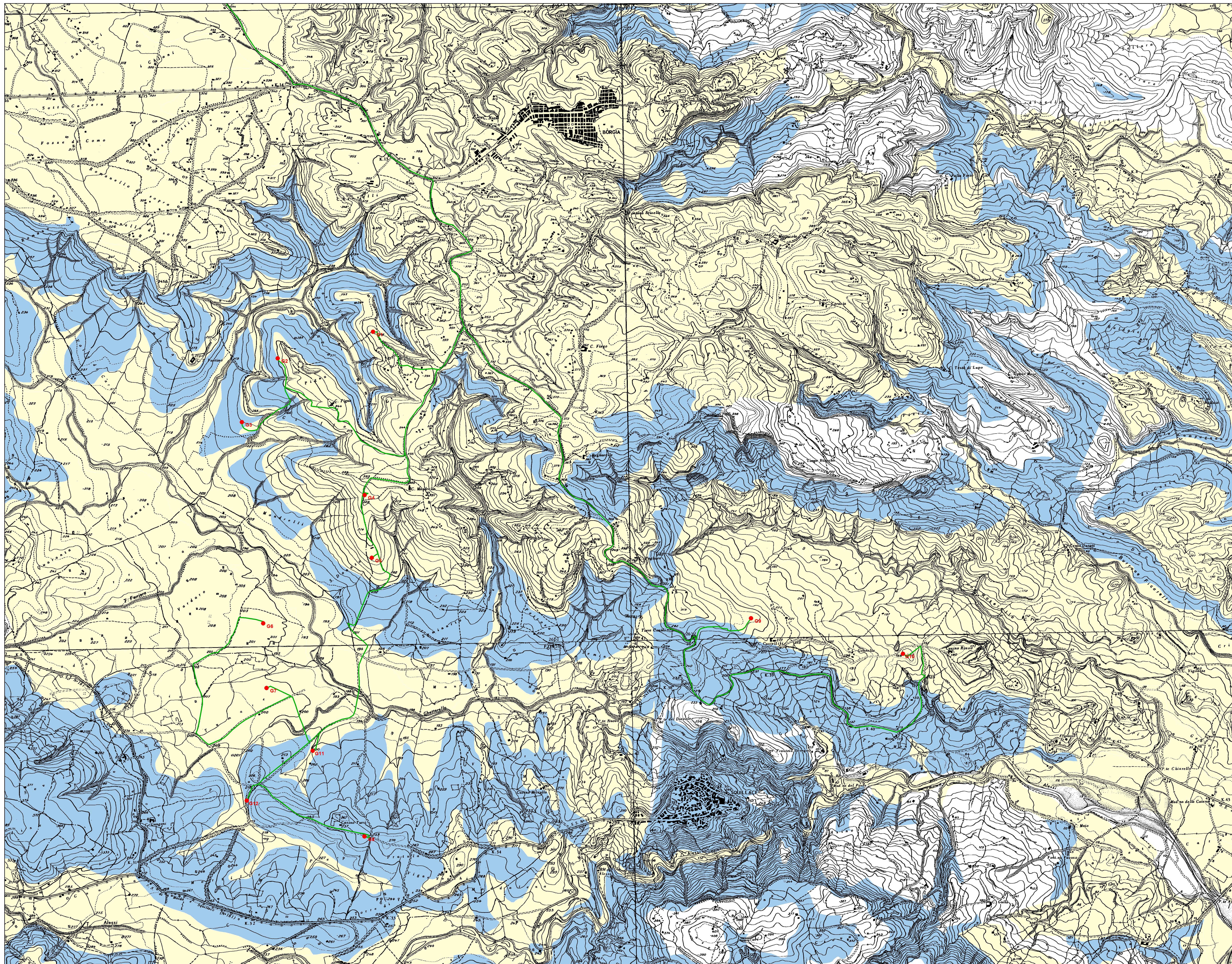
UNITA' IDROGEOLOGICA A:  
SEDIMENTI SABBIOSI E/O ALLUVIONALI MOLTO POROSI;  
PERMEABILITA' DI TIPO PRIMARIO;  
 $10^{-3} < K < 10^{-5}$

UNITA' IDROGEOLOGICA B:  
SEDIMENTI ARGILLOSO E/O LIMOSI;  
LITOIDI POCO FRATTURATI  
PERMEABILITA' MOLTO BASSA - ASSENTE;  
 $10^{-7} < K < 10^{-9}$

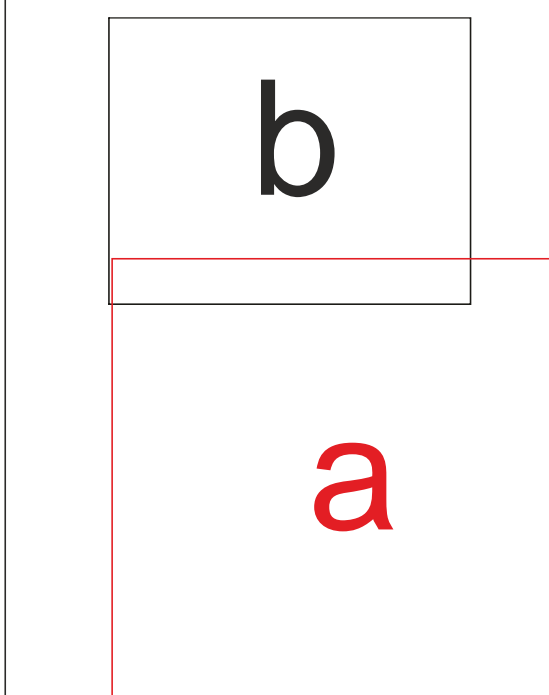
SCALA 1:10.000



EQUIDISTANZA CURVE DI LIVELLO 10 M



Quadro unione



|                      |                |   |                             |                      |           |
|----------------------|----------------|---|-----------------------------|----------------------|-----------|
| REGIONE CALABRIA     |                | Comune di Squillace (CZ)  | Comune di Borgia (CZ)       | Comune di Maida (CZ) |           |
|                      |                |   |                             |                      |           |
| Comittente:          |                | <br><small>RWE RENEWABLE ITALIA S.R.L.<br/>via Andrea Doria 41/G - 00192 Roma<br/>P.IVA/C.F. 0640370968</small> |                             |                      |           |
| Titolo del Progetto: |                | PARCO EOLICO "BOLINA"   |                             |                      |           |
| Documento:           |                | PROGETTO DEFINITIVO   | N° Documento: PEBO-P14.08.a |                      |           |
| ID PROGETTO:         | PEBO           | DISCIPLINA:   | P                           | TIPOLOGIA:           |           |
| Elaborato:           |                | CARTA IDROGEOLOGICA - TAV a   |                             |                      |           |
| FOGLIO:              | SCALA:         | 1:10.000  |                             |                      |           |
| Progettazione:       |                | Dott. Geol. Pasquale Greco  |                             |                      |           |
|                      |                |   |                             |                      |           |
| Rev:                 | Data Revisione | Descrizione Revisione   | Redatto                     | Controllato          | Approvato |
| 00:                  | 21/10/2019     | PRIMA EMISSIONE   | PASQUALE GRECO              | GEMSA                | RWE       |