

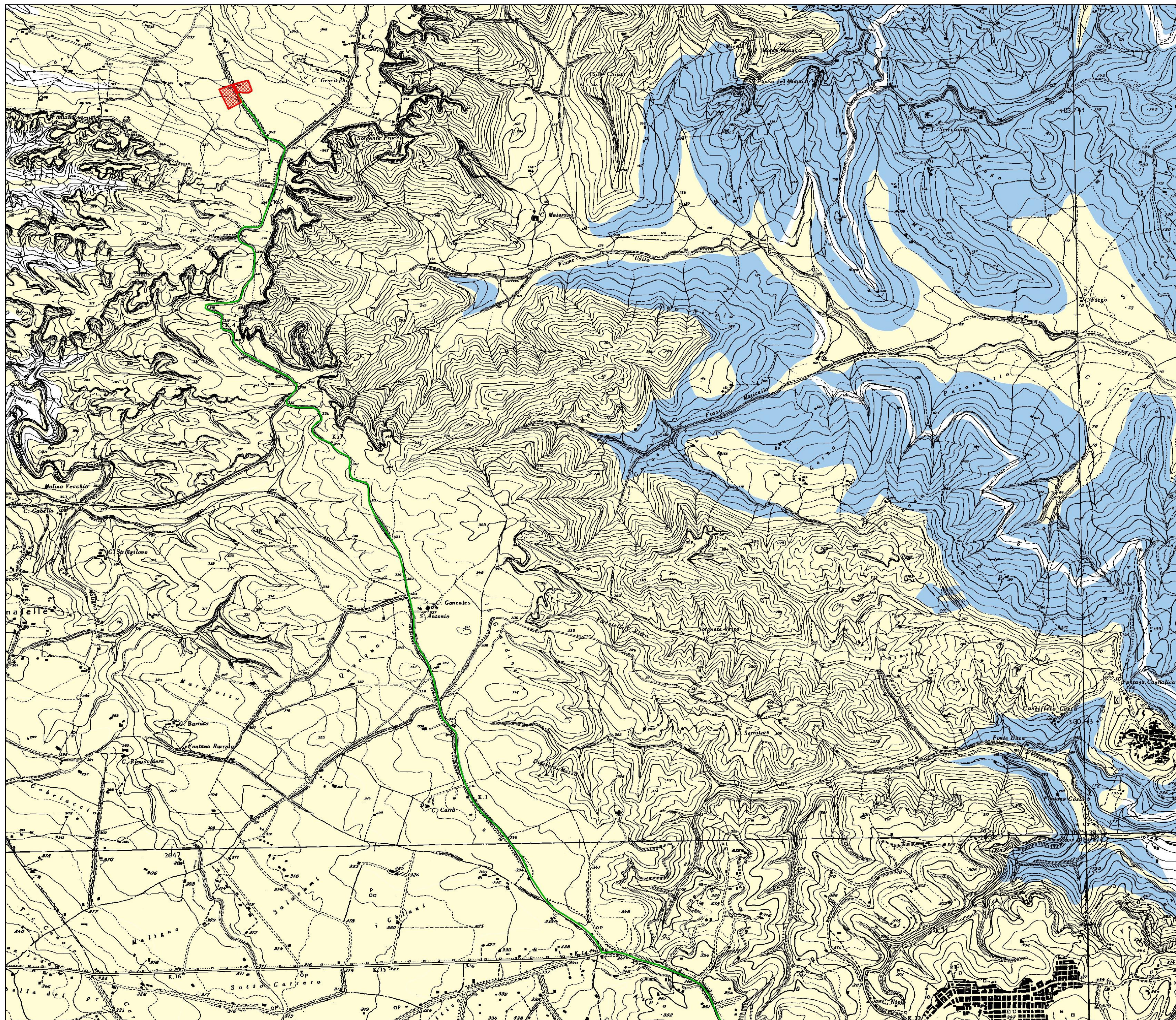
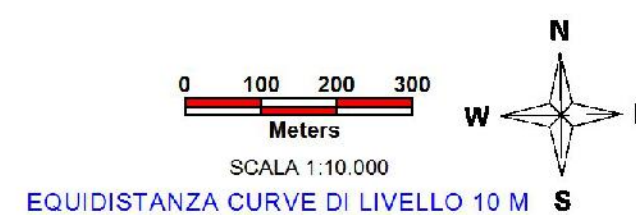
# CARTA IDROGEOLOGICA

Legenda

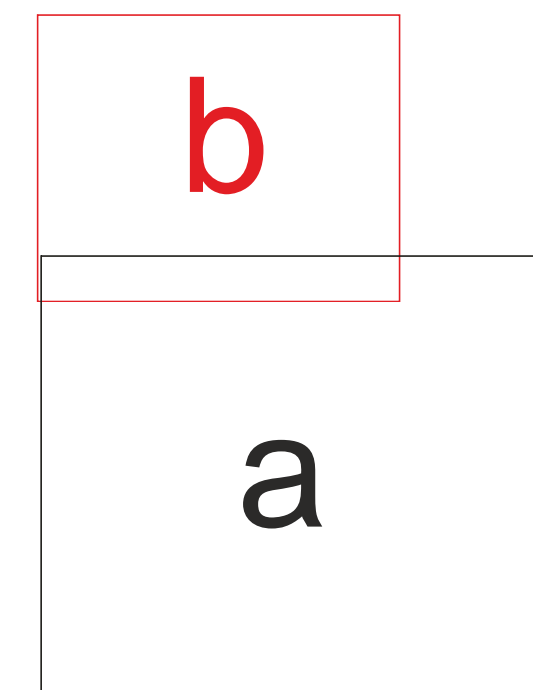
● Aerogeneratori PARCO EOLICO BOLINA    — CAVIDOTTO    ■ SOTTOSTAZIONE ELETTRICA

UNITA' IDROGEOLOGICA A:  
SEDIMENTI SABBIOSI E/O ALLUVIONALI MOLTO POROSI.  
PERMEABILITA' DI TIPO PRIMARIO.  
 $10^{-3} < K < 10^{-2}$

UNITA' IDROGEOLOGICA B:  
SEDIMENTI ARGILLOSO E/O LIMOSI,  
LITIDI POCO FRATTURATI  
PERMEABILITA' MOLTO BASSA - ASSENTE.  
 $10^{-7} < K < 10^{-9}$



Quadro unione



Comitente: **RWE** RWE RENEWABLE ITALIA S.R.L.  
via Andrea Doria 41/G - 00192 Roma  
P.IVA/C.F. 06400370968

Titolo del Progetto: **PARCO EOLICO "BOLINA"**

Documento: **PROGETTO DEFINITIVO** N° Documento: **PEBO-P14.08.b**

ID PROGETTO: PEBO DISCIPLINA: P TIPOLOGIA: P FORMATO: A1

Elaborato: **CARTA IDROGEOLOGICA - TAV b**

FOGLIO: SCALA: 1:10.000 Nome file: PEBO-P14.08.b\_CARTA\_IDROGEOLOGICA-TAVb

Progettazione: **Gemsa** ENERGY GROUP  
Dott. Geol. Pasquale Greco

Rev:	Data Revisione	Descrizione Revisione	Redatto	Controllato	Approvato
00:	21/10/2019	PRIMA EMISSIONE	PASQUALE GRECO	GEMSA	RWE