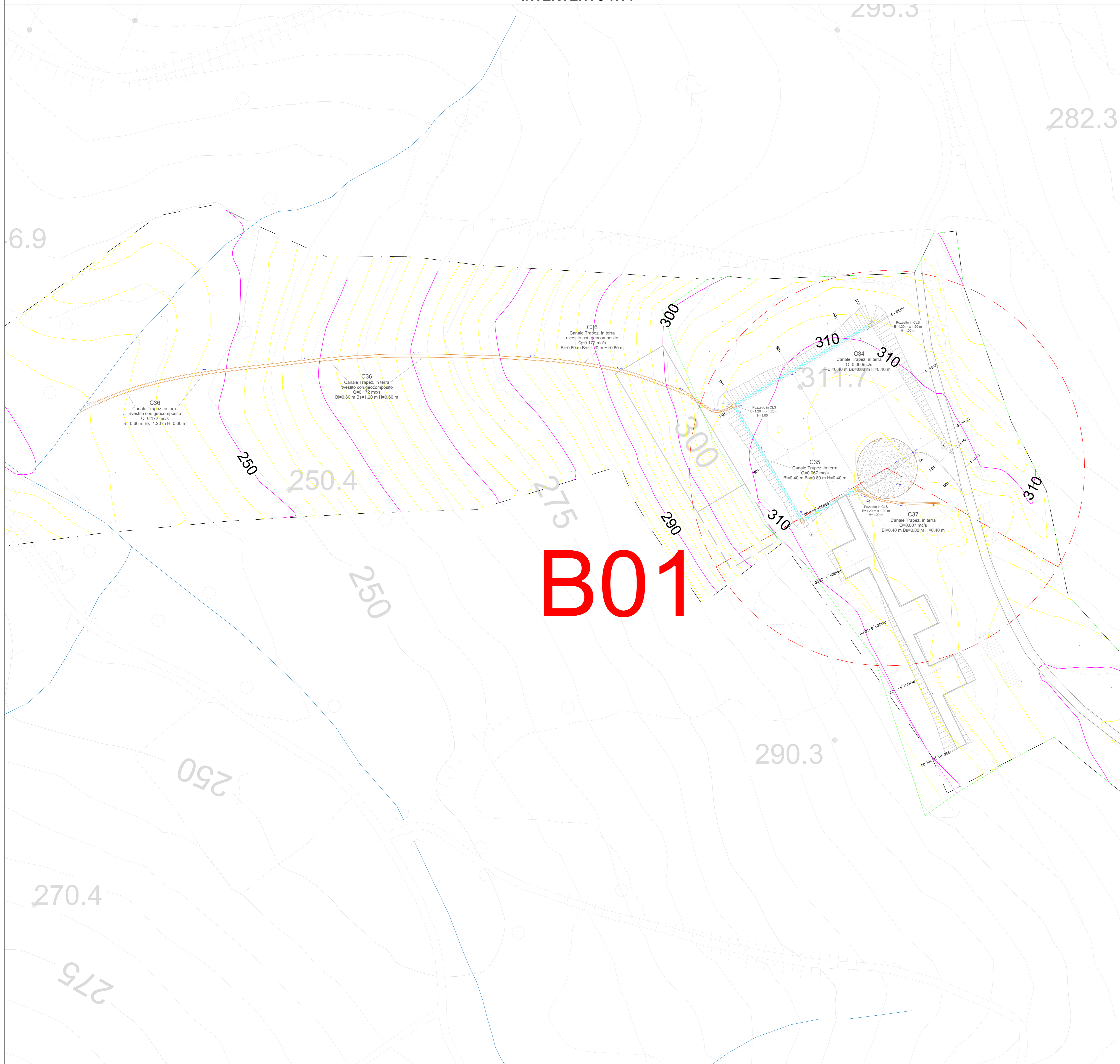
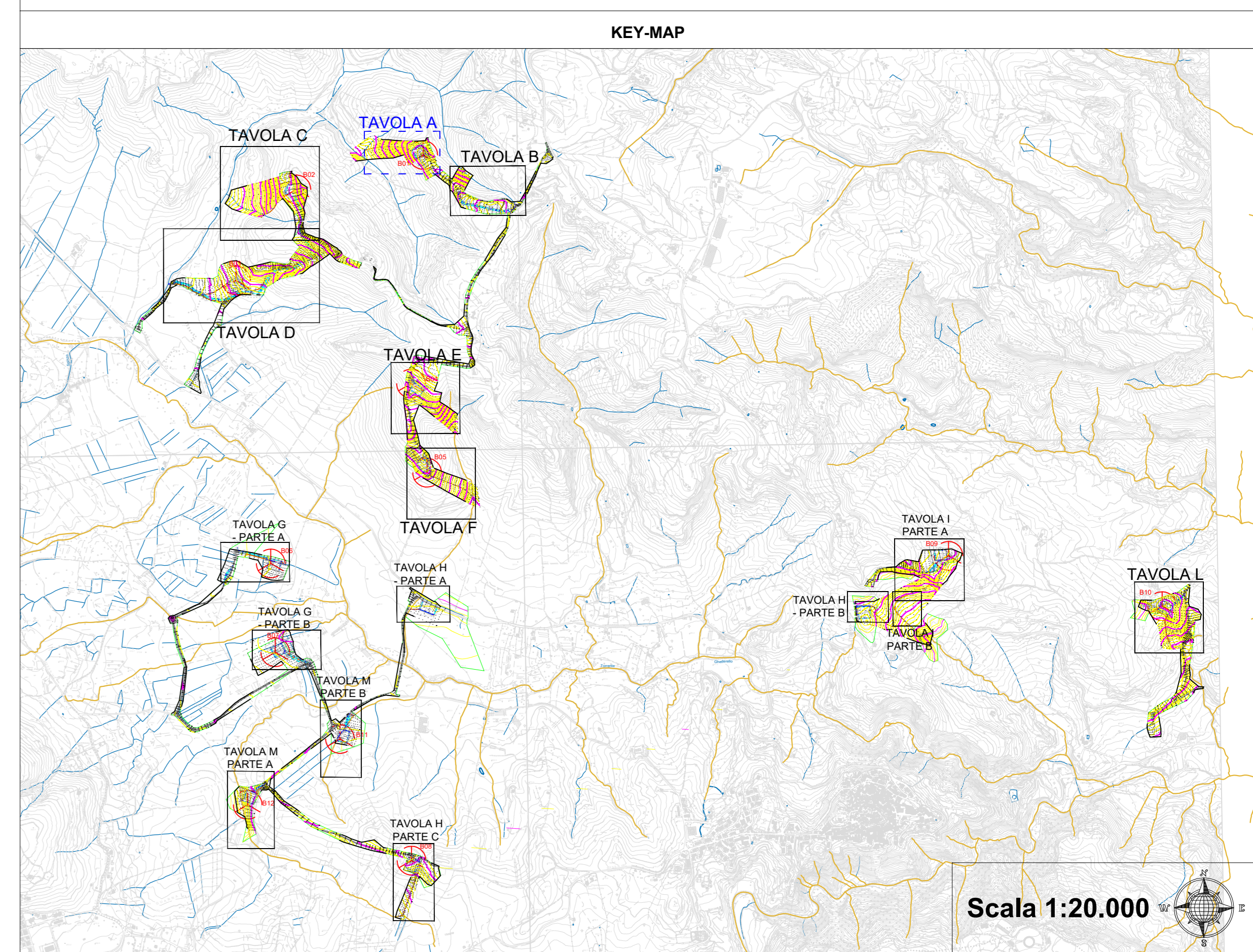


INTERVENTO NT1



**LEGENDA**

- FOSSO DI GUARDIA IN TERRA TRAPEZOIDALE
- FOSSI DI GUARDIA STRADALI LATERALI
- TRACCIATO CAVIDOTTO
- AEROGENERATORI
- VERSO SCORRIMENTO ACQUE DRENATE
- FOSSI CENSITI NEL RETICOLO IDROGRAFICO
- GABBIONI PER DISSIPAZIONE ENERGIA CORRENTE
- POZZETTO PREFABBRICATO IN CLS
- TOMBO PREFABBRICATO IN CLS



**B01**

REGIONE CALABRIA	Comune di Squillace (CZ)	Comune di Borgia (CZ)	Comune di Maida (CZ)		
<p>Comitente: <b>RWE</b> RWE RENEWABLES ITALIA S.R.L. via Andrea Doria, 41/G - 00192 Roma P.IVA/C.F. 06400370969</p>					
<p>Titolo del Progetto: <b>PARCO EOLICO "BOLINA"</b></p>					
<p>Documento: <b>PROGETTO DEFINITIVO</b></p>		<p>N° Documento: <b>PEBO.17.02.a</b></p>			
ID PROGETTO: <b>PEBO</b>	DISCIPLINA: <b>P</b>	TIPOLOGIA: <b>P</b>	FORMATO: <b>A0</b>		
<p>Elaborato:</p>					
<p><b>PLANIMETRIA IDRAULICA - Tav. A</b></p>					
FOGLIO:	SCALA: <b>1:500</b>	Nome file: <b>PEBO-17.02.a_panimetria_idraulica.TAV A</b>			
<p>Progettazione:</p>		<p>Ing. Saverio Pagliuso Ing. Claudio Coscarella Ing. Mario Francesco Perri Ing. Giorgio Salatino</p>			
Rev:	Data Revisione	Descrizione Revisione	Redatto	Controllato	Approvato
00	21/10/2019	PRIMA EMISSIONE	GEMSA	GEMSA	RWE