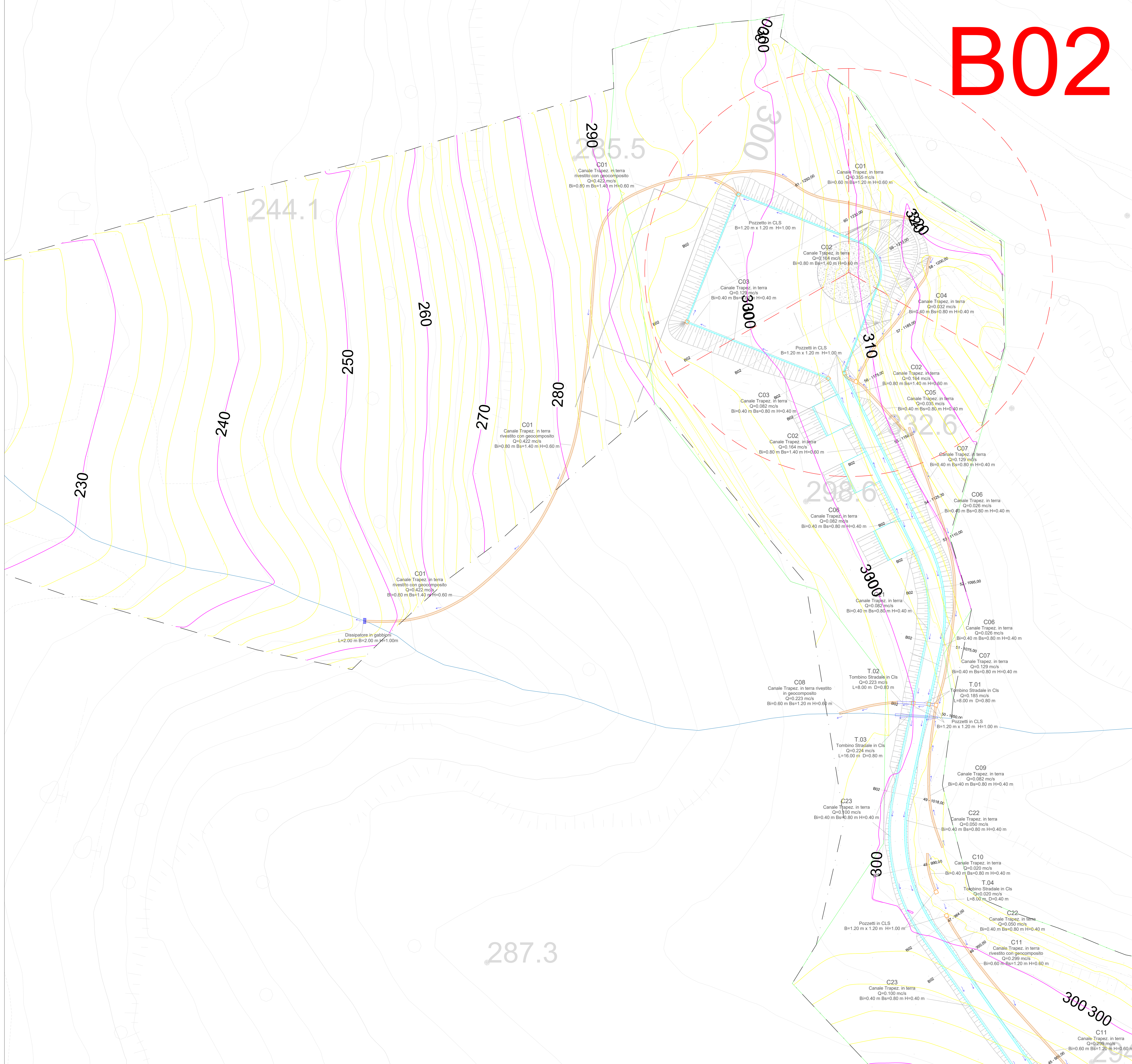


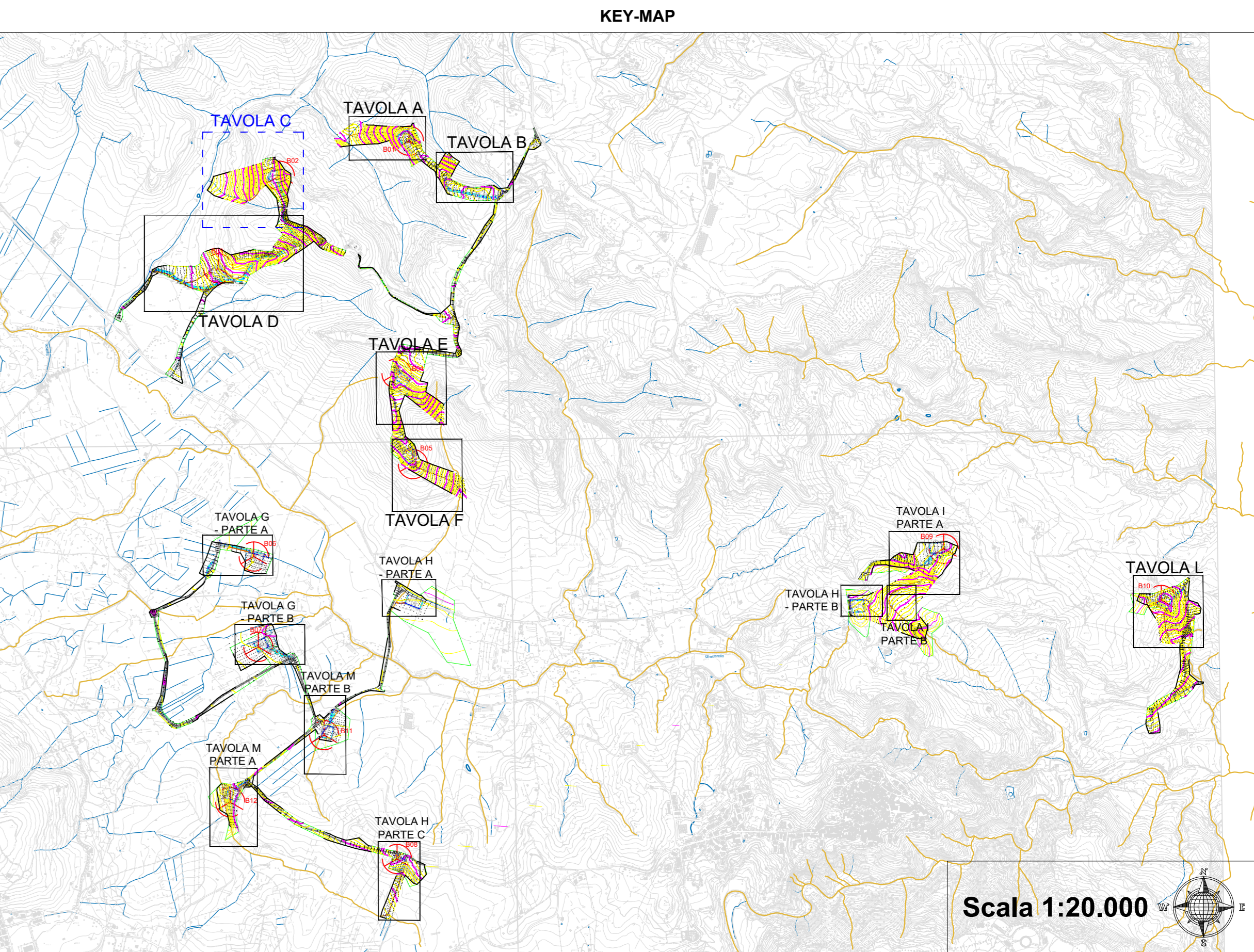
TORRE B2 - PARTE A

B02



LEGENDA

- FOSSO DI GUARDIA IN TERRA TRAPEZOIDALE
- FOSSI DI GUARDIA STRADALI LATERALI
- TRACCIATO CAVIDOTTO
- AEROGENERATORI
- VERSO SCORRIMENTO ACQUE DRENATE
- FOSSI CENSITI NEL RETICOLO IDROGRAFICO
- GABBIONI PER DISSIPAZIONE ENERGIA CORRENTE
- POZZETTO PREFABBRICATO IN CLS
- TOMBO PREFFABBRICATO IN CLS



REGIONE CALABRIA	Comune di Squillace (CZ)	Comune di Borgia (CZ)	Comune di Maida (CZ)
		RWE RENEWABLES ITALIA S.R.L. via Andrea Doria, 41/G - 00192 Roma P.IVA/C.F. 06400370969	
Titolo del Progetto: PARCO EOLICO "BOLINA"			
Documento: PROGETTO DEFINITIVO		N° Documento: PEBO.17.02.c	
ID PROGETTO:	PEBO	DISCIPLINA:	P
Elaborato:		TIPOLOGIA:	P
		FORMATO:	A0
PLANIMETRIA IDRAULICA - Tav. C			
FOGLIO:	SCALA:	1:500	Nome file: PEBO-17.02.c_planimetria_idraulica-TAV C
Progettazione:		Ing. Saverio Pagliuso Ing. Claudio Coscarella Ing. Mario Francesco Perri Ing. Giorgio Salatino	
Rev:	Data Revisione	Descrizione Revisione	Redatto
00	21/10/2019	PRIMA EMISSIONE	GEMSA
			Controllato
			GEMSA
			Approvato
			RWE