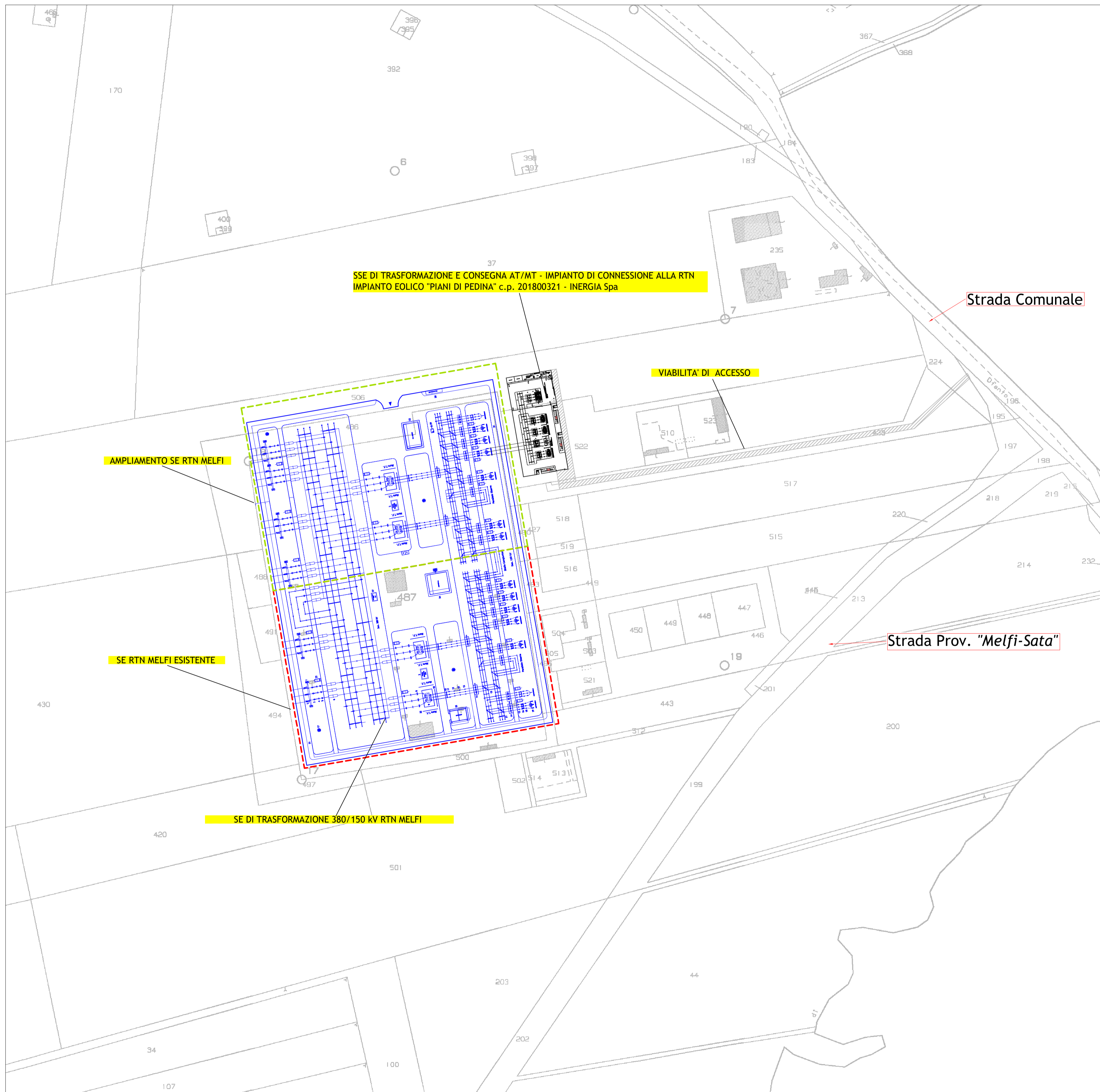
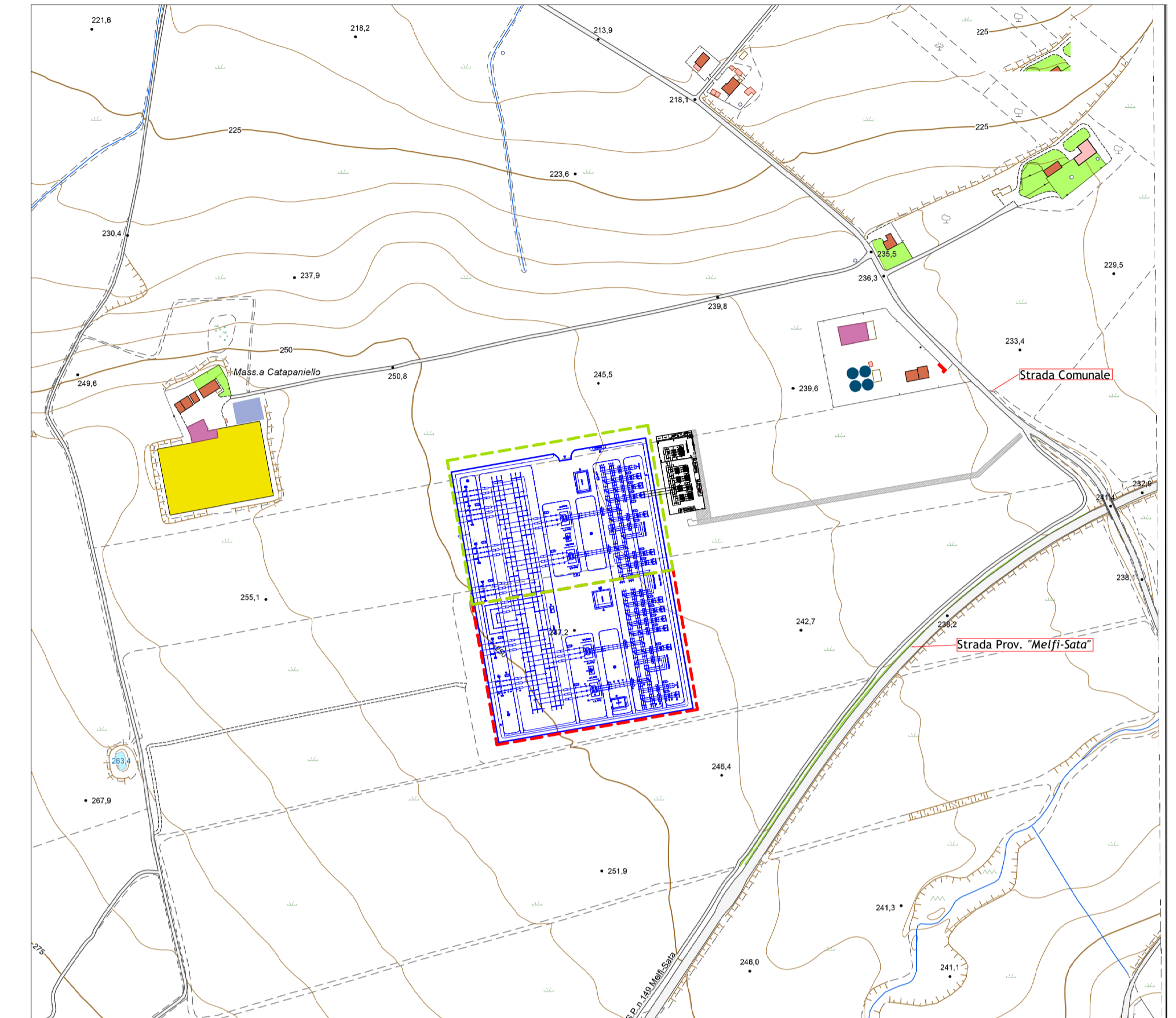


Planimetria impianti Utente e RTN su base catastale
Scala 1:2 000



Planimetria impianti Utente e RTN su base aerofotogrammetrica
Scala 1:5 000



inergia
costruiamo energia pura

REGIONE BASILICATA
COMUNI DI VENOSA, RAPOLLA E MELFI (PZ)

PROGETTO
PROGETTO DEFINITIVO PER LA REALIZZAZIONE DI UN PARCO EOLICO DENOMINATO "PIANI DI PEDINA" NEL COMUNE DI VENOSA (PZ) IN LOCALITA' "PIANI DI PEDINA" E DELLE OPERE CONNESSE NEI COMUNI DI VENOSA, RAPOLLA E MELFI (PZ)

TITOLO
Opere di Connessione alla RTN
Inquadramento Impianto di Rete e Utente su Catastale e CTR

PROGETTISTA	PROPONENTE	VISTI
Ing. Maurizio Ciotti Via della Repubblica n.9 63071 ROTELLA (AP) Tel.: +39 3393951292 e-mail: maurizio.ciotti@gmail.com PEC: maurizio.ciotti3@inspec.eu	INERGIA S.p.a. Sede Operativa: Via Cola D'Amico n.1 03100 ASSICOLI (PC) 2840 Tel.: 0736342450 Fax: 0736341243 Sede Legale: Via Amo n.21 00186 ROMA Tel.: 0697746330 Fax: 0697746381 www.inergia.it e-mail: info@inergia.it PEC: direzione.inergia@inergia.it	 

PROGETTAZIONE	
Cod. Elaborato Progettista	Commessa

Scala	Fornito Stampa	Cod. Elaborato	Rev.	Nome File	Foglio
Varie	A1	EO-CRV-PD-OEL-12	a	EO-CRV-PD-OEL-12- Inquadramento impianto di rete e utente.dwg	1 di 1

Rev.	Data	Descrizione	Elaborato	Controllato	Approvato
a	22/07/2019	Prima Emissione	M. Ciotti	A. Conradetti	R. Cairoli