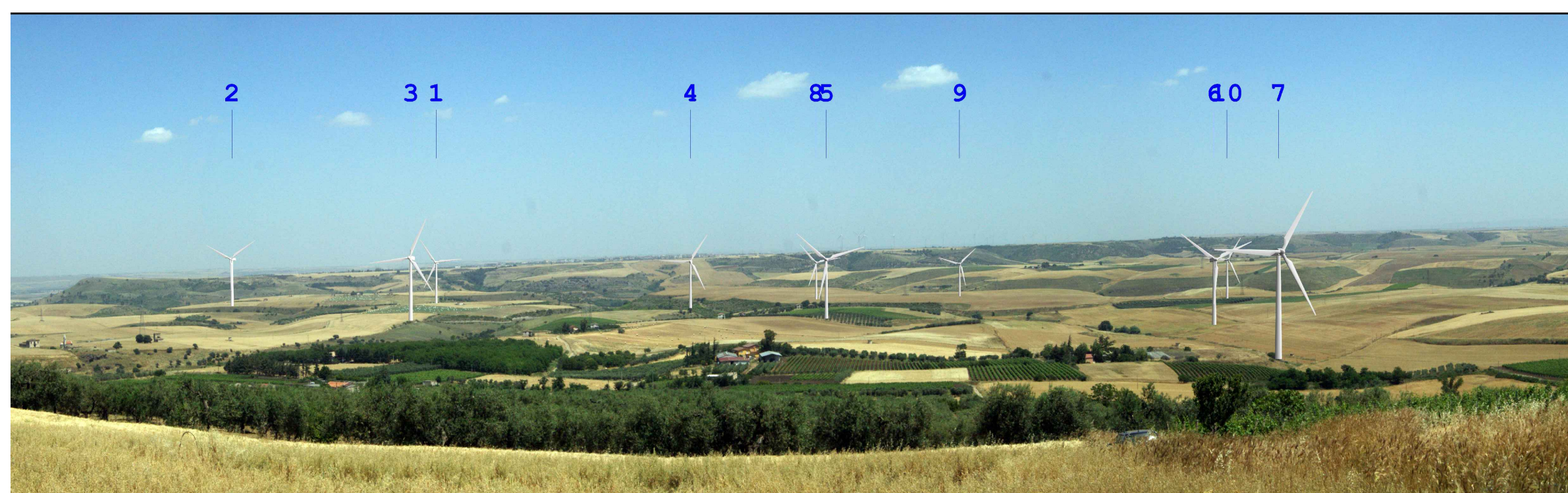


POV 1: RIPRESA FOTOGRAFICA DALLA ES S.S.168



ANTE



POST

POV 2: RIPRESA FOTOGRAFICA DA VENOSA



ANTE



POST

POV 3: RIPRESA FOTOGRAFICA DALLA S.P.69



ANTE

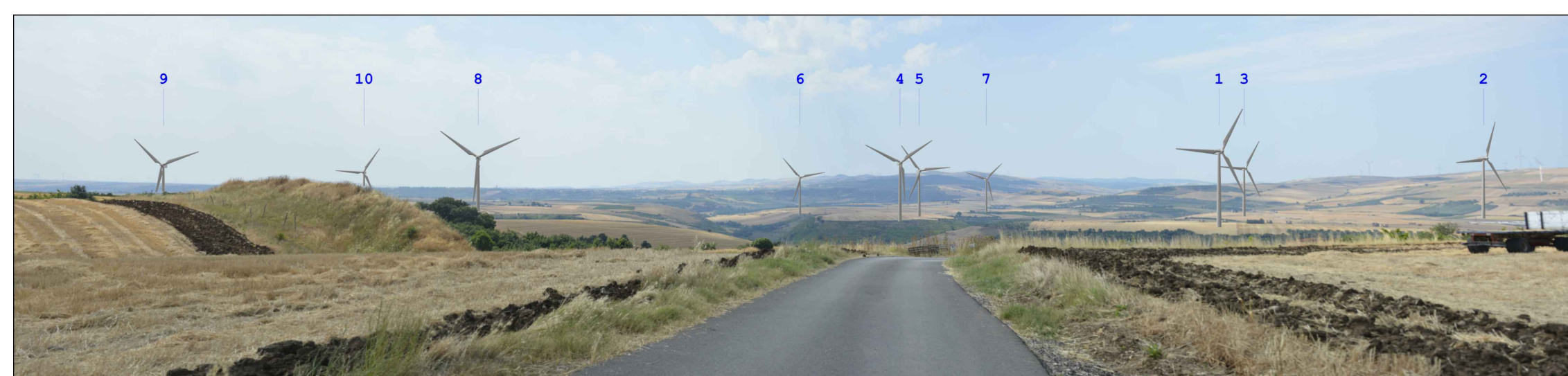


POST

POV 4: RIPRESA FOTOGRAFICA DALLA S.S.655

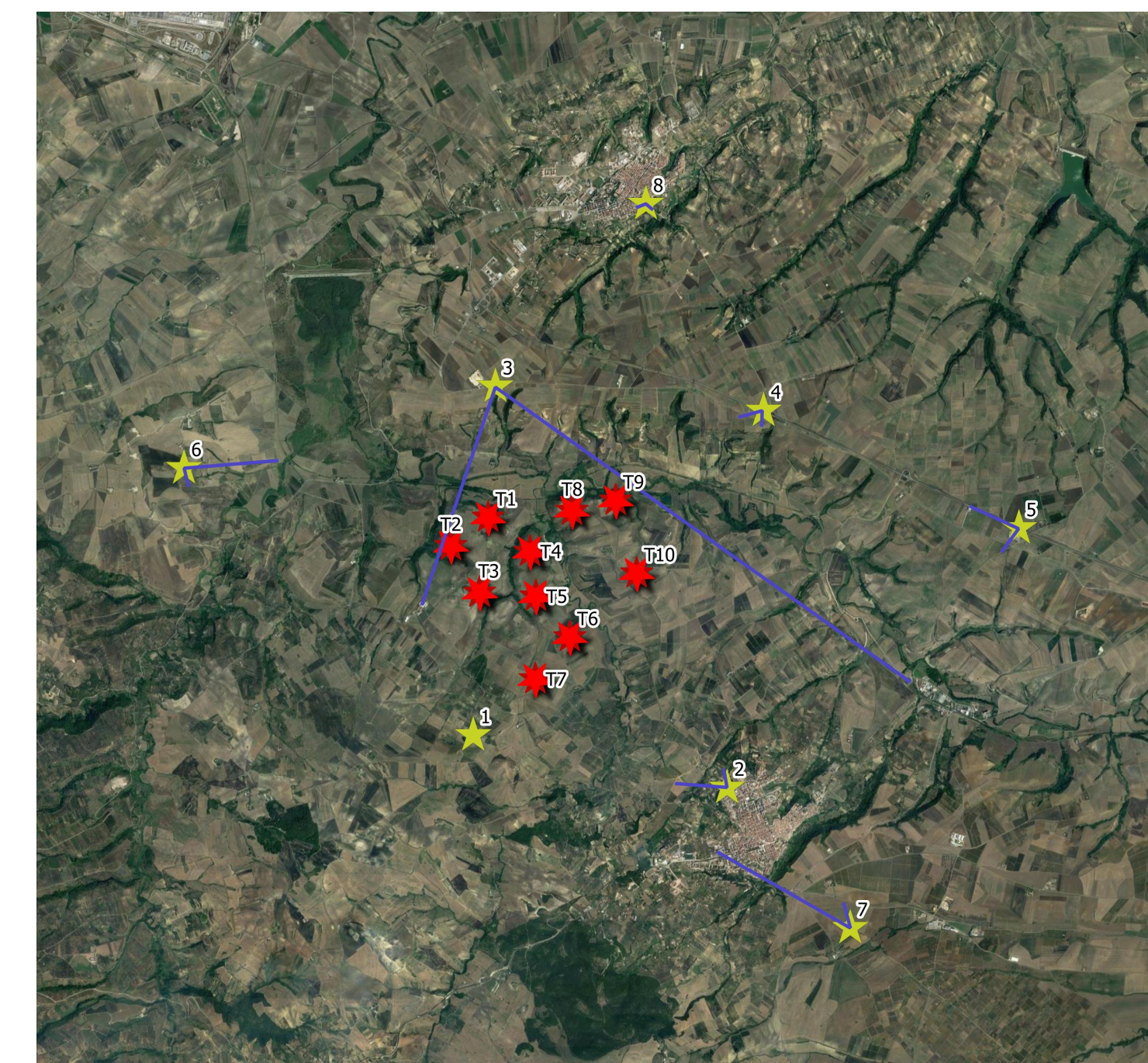


ANTE



POST

RIPRESA AEREA PLANIMETRICA CON INDICAZIONE DEI P.O.V.



Legenda

- Aereogeneratori
- Punti ottici visivi
- Coni ottici visivi

		REGIONE BASILICATA COMUNI DI VENOSA, RAPOLLA E MELFI (PZ)	
PROGETTO PROGETTO DEFINITIVO PER LA REALIZZAZIONE DI UN PARCO EOLICO DENOMINATO "PIANI DI PEDINA" NEL COMUNE DI VENOSA (PZ) IN LOCALITA' "PIANI DI PEDINA" E DELLE OPERE CONNESSE NEI COMUNI DI VENOSA, RAPOLLA E MELFI (PZ)			
TITOLO A.17.9.1 - Fotoinserimenti			
PROGETTISTA F4 Ingegneria srl Via... ...	PROPONENTE INERGIA LUCANIA S.r.l. Sede legale: Vicolo del Messaggero n.11 86066 ROVERETO (BN) PEC: direzione.inergialucania@legatmail.it	VISTI	
PROGETTAZIONE			
Cod. Elaborato Progettista		Commessa	
Scala	Formato Stampa A1	Cod. Elaborato EO-CRV-PD-SIA-9	Rev. A
		Nome File	
		Foglio 1 di 2	
Rev. a	Data 18/10/2019	Descrizione Prima Emissione	Elaborato F4
		Controllato A. Corradetti	
		Approvato R. Caroli	