

POV 5: RIPRESA FOTOGRAFICA DALLA S.S.655



ANTE



POST

POV 7: RIPRESA FOTOGRAFICA VERSO VENOSA



ANTE

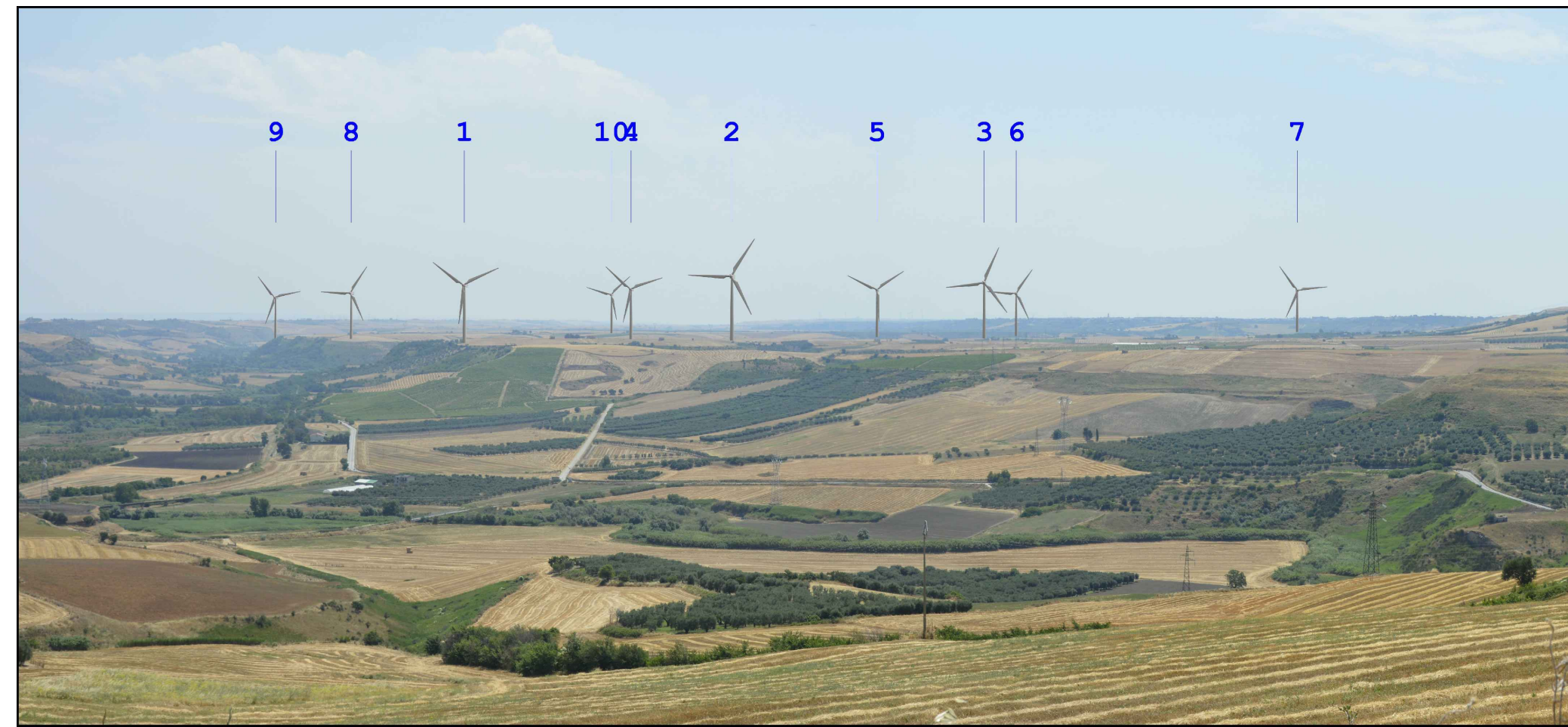


POST

POV 6: RIPRESA FOTOGRAFICA VERSO VENOSA



ANTE

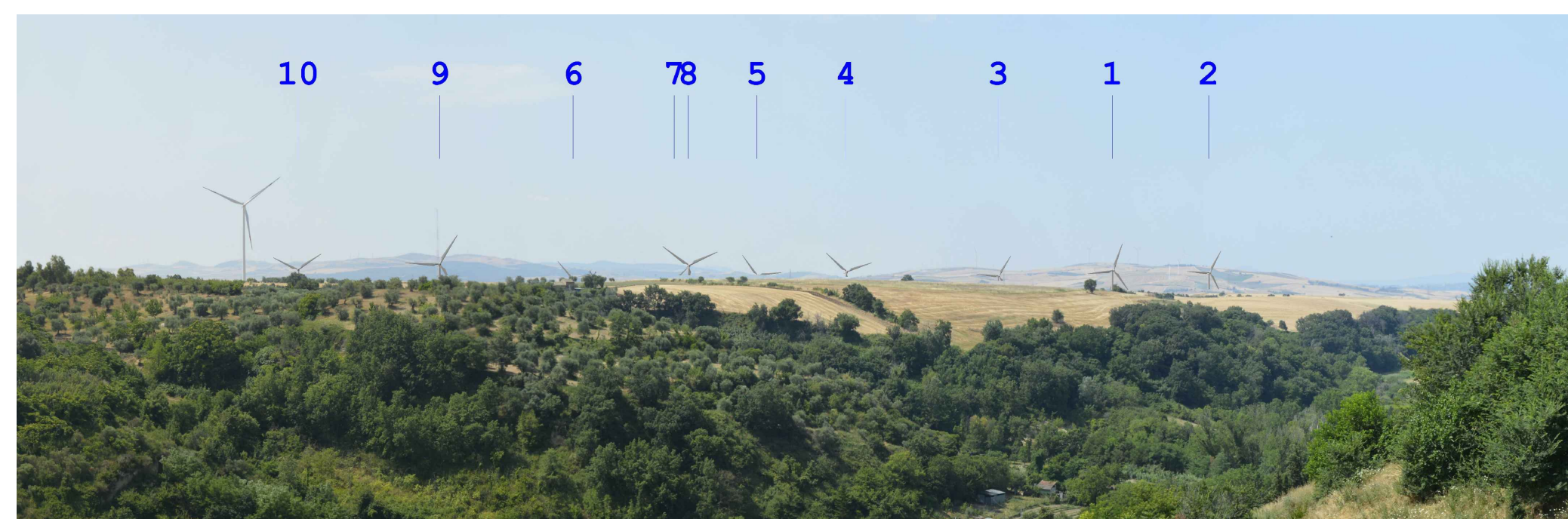


POST

POV 8: RIPRESA FOTOGRAFICA DAL COMUNE DI LAVELLO

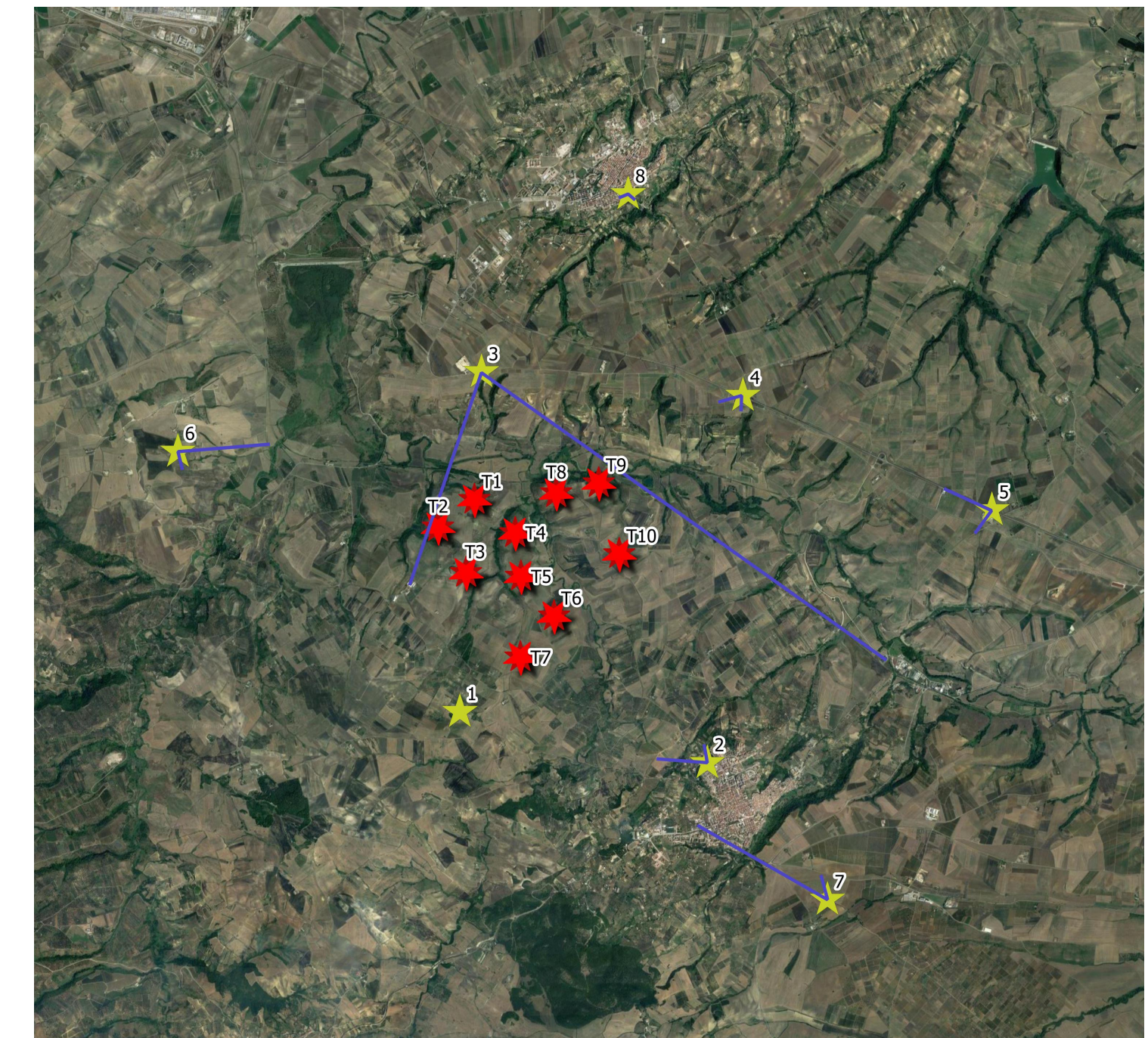


ANTE



POST

RIPRESA AEREA PLANIMETRICA CON INDICAZIONE DEI P.O.V.



Legenda

- ★ Aereogeneratori
- ★ Punti ottici visivi
- < Coni ottici visivi



REGIONE BASILICATA  
COMUNI DI VENOSA, RAPOLLA E MELFI (PZ)

PROGETTO

**PROGETTO DEFINITIVO PER LA REALIZZAZIONE DI UN PARCO EOLICO DENOMINATO "PIANI DI PEDINA" NEL COMUNE DI VENOSA (PZ) IN LOCALITA' "PIANI DI PEDINA" E DELLE OPERE CONNESSE NEI COMUNI DI VENOSA, RAPOLLA E MELFI (PZ)**

TITOLO

**A.17.9.2 - Fotoinserimenti**

PROGETTISTA	PROPONENTE	VISTI
 F4 Ingegneria srl Via Napoli, 122 - 85020 Potenza Tel. +39 0972 244751 - Fax +39 0972 244752 www.f4ingegneria.it - f4ingegneria@f4.it (Ing. Giovanni Di SANTO)	<b>INERGIA LUCANIA S.r.l.</b> Sede legale: Vicolo del Messaggero n.11 38068 ROVERETO (TN) PEC: direzione.inergialucania@legalmail.it	

PROGETTAZIONE	
Cod. Elaborato Progettista	Commessa

Scala	Formato Stampa	Cod. Elaborato	Rev.	Nome File	Foglio
-	A1	EO-CRV-PD-SIA-10	A		2 di 2

Rev.	Data	Descrizione	Elaborato	Controllato	Approvato
a	18/10/2019	Prima Emissione	F4	A. Corradetti	R. Cairoli