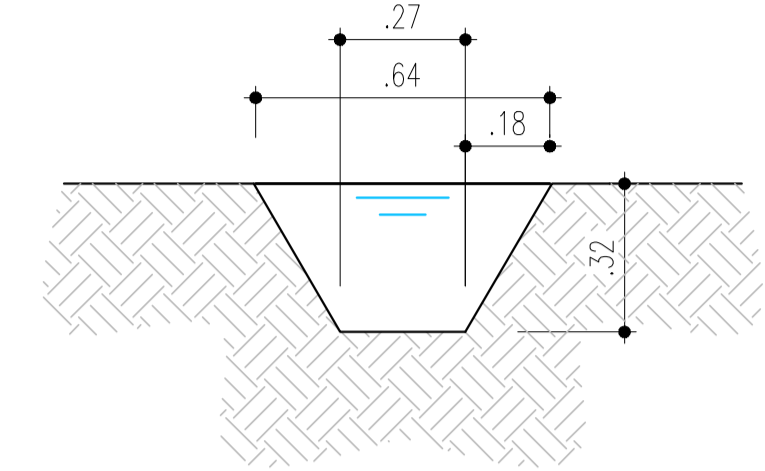
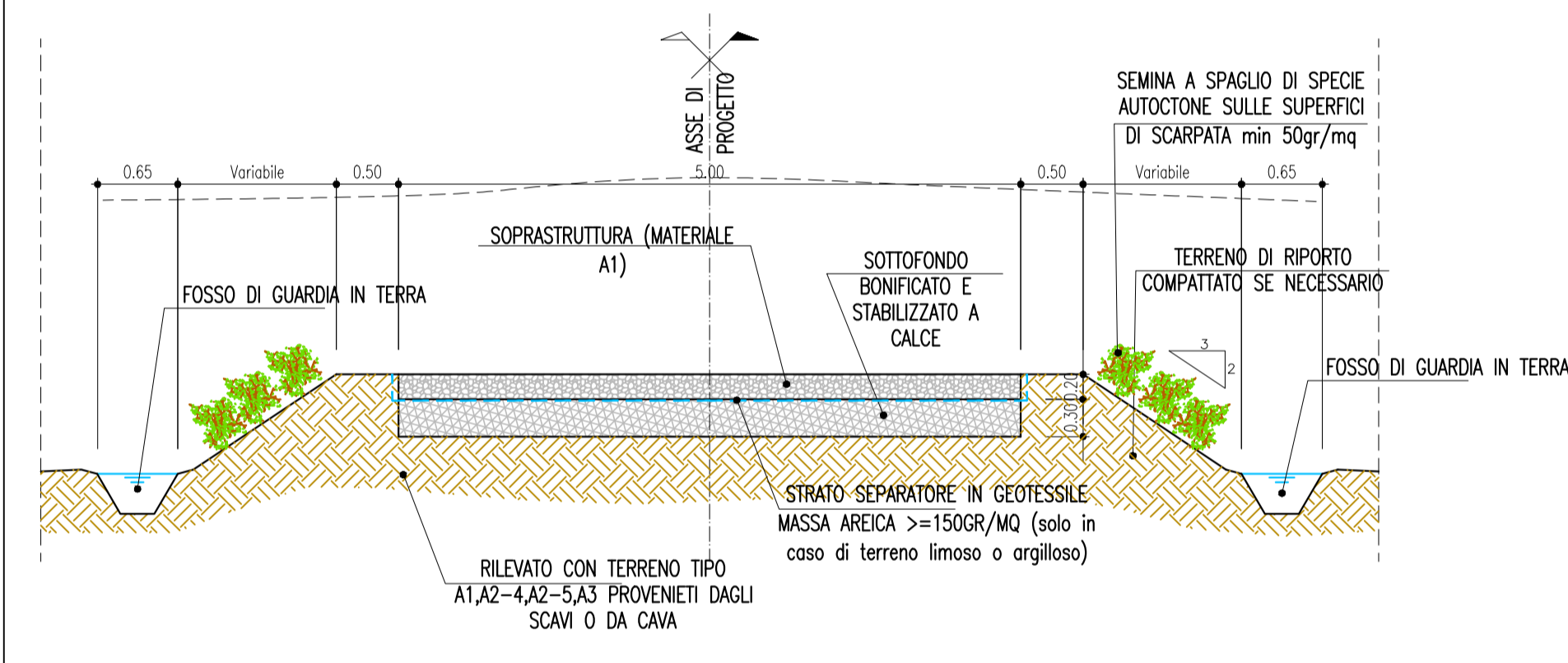


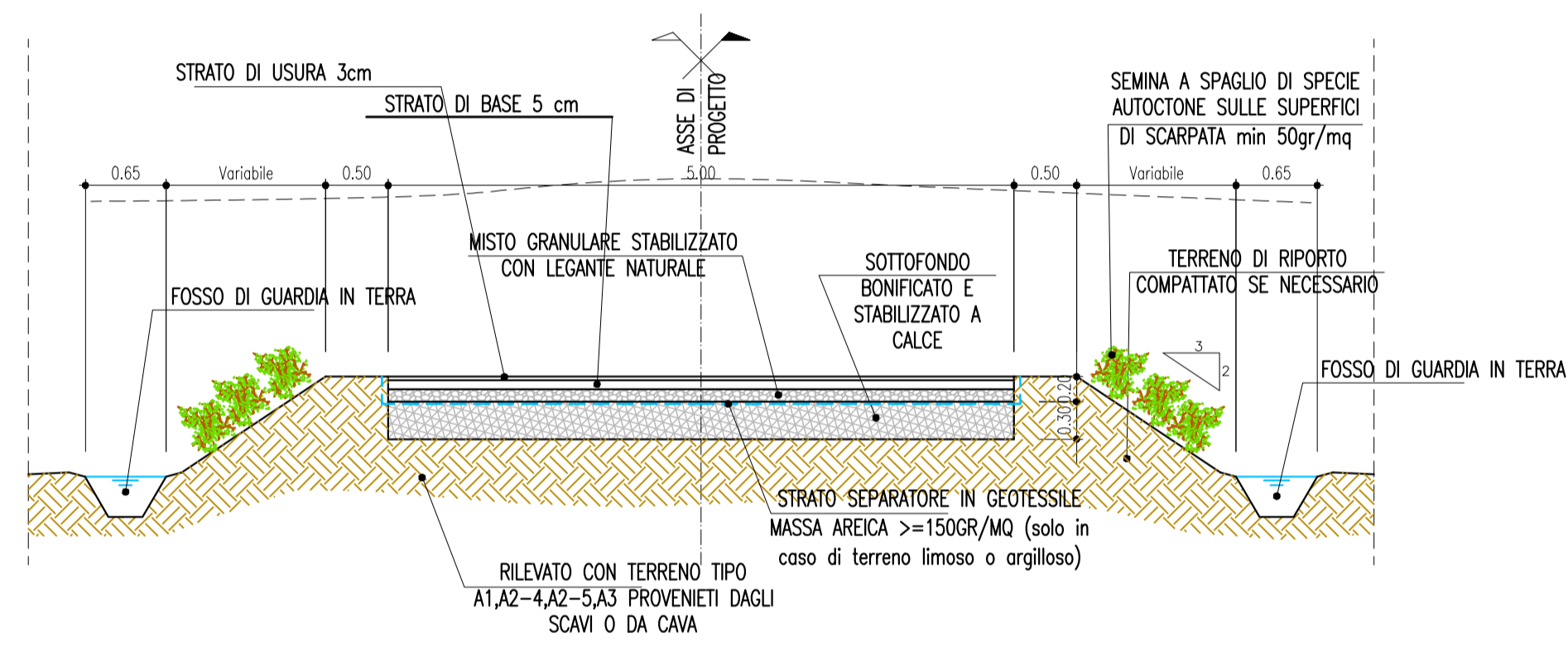
PARTICOLARI CUNETTA
E FOSSO DI GUARDIA
(SCALA 1 : 10)



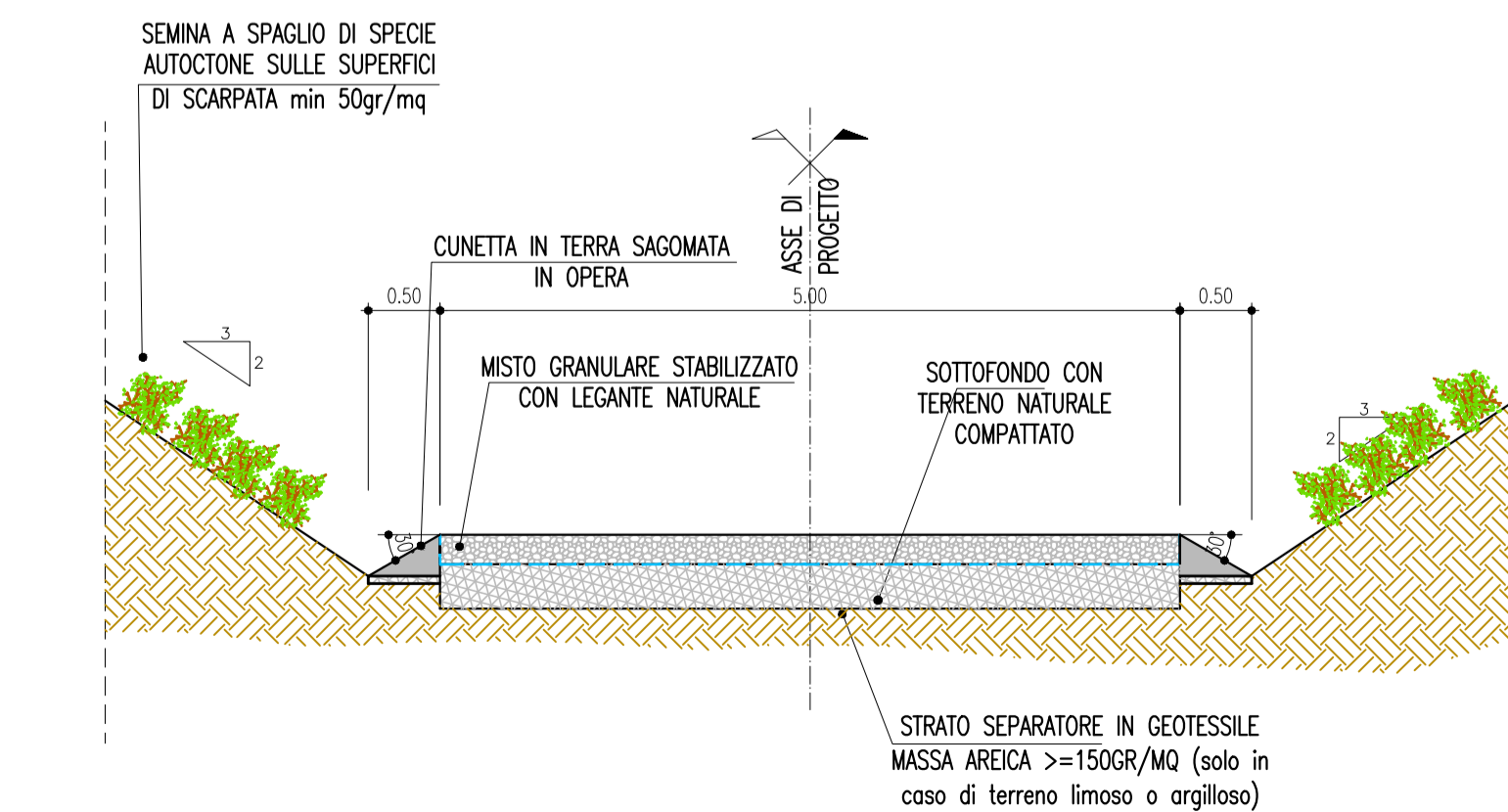
SEZIONE IN RILEVATO NON PAVIMENTATA CON BONIFICA
(SCALA 1 : 50)



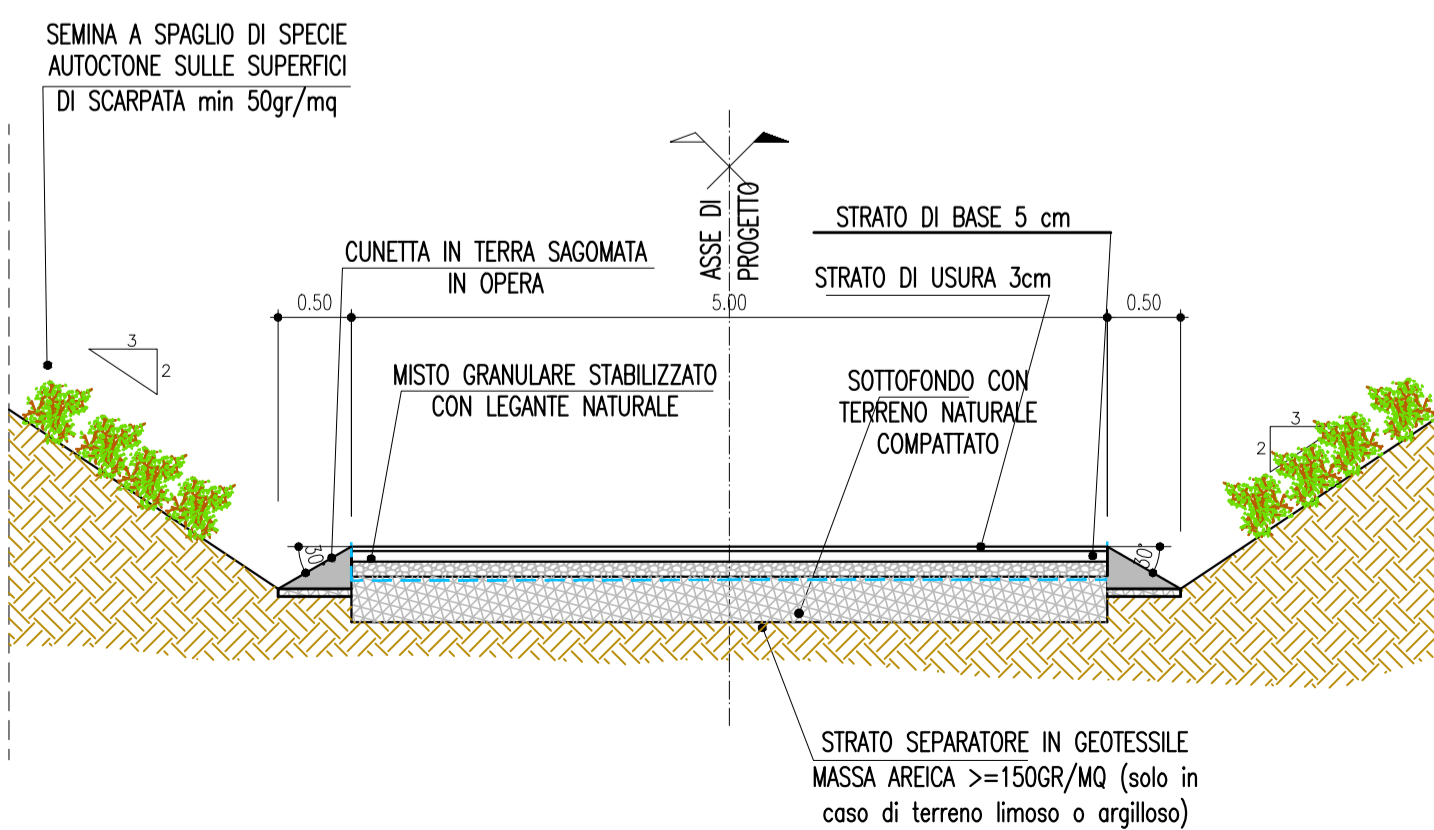
SEZIONE IN RILEVATO PAVIMENTATA CON BONIFICA
(SCALA 1 : 50)



SEZIONE IN TRINCEA NON PAVIMENTATA
(SCALA 1 : 50)



SEZIONE IN TRINCEA PAVIMENTATA
(SCALA 1 : 50)



REGIONE BASILICATA
COMUNI DI VENOSA, RAPOLLA E MELFI (PZ)

PROGETTO

PROGETTO DEFINITIVO PER LA REALIZZAZIONE DI UN PARCO EOLICO DENOMINATO "PIANI DI PEDINA" NEL COMUNE DI VENOSA (PZ) IN LOCALITA' "PIANI DI PEDINA" E DELLE OPERE CONNESSE NEI COMUNI DI VENOSA, RAPOLLA E MELFI (PZ)

TITOLO

A.16.a.17.0 - Sezioni tipologiche viabilità di progetto

PROGETTISTA



F4 Ingegneria srl
Via Nazario Sauro 212, 98100 Palermo
Tel: +39 091 544797 Fax: +39 091 54472
www.f4ingegneria.it - f4ingegneria@f4.it

Il Direttore Tecnico
(Ing. Giovanni Di Santoro)

PROPRONENTE

INERGIA LUCANIA S.r.l.

Sede legale:
Vicolo del Messaggero n.11
38068 ROVERETO (TN)
PEC: direzione.inergialucania@legalmail.it

VISTI



PROGETTAZIONE

Cod. Elaborato Progettista	Commessa	

Scala 1:200	Formato Stampa A1	Cod. Elaborato EO-CRV-PD-TAV-44	Rev. a	Nome File	Foglio 1 di 1
----------------	----------------------	------------------------------------	-----------	-----------	------------------

Rev.	Data	Descrizione	Elaborato	Controllato	Approvato
a	18/10/2019	Prima Emissione	F4	A. Corradetti	R. Cairoli