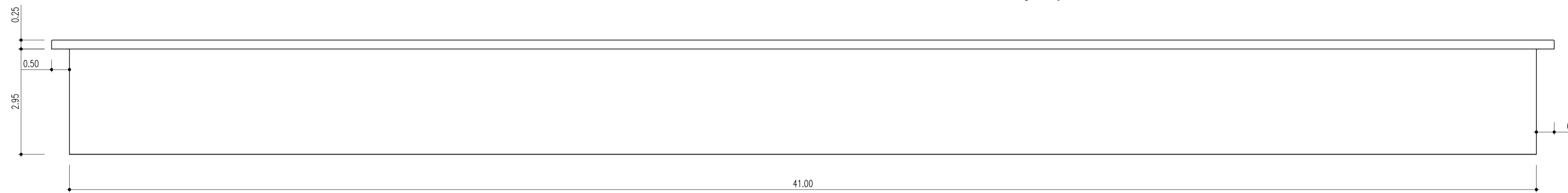
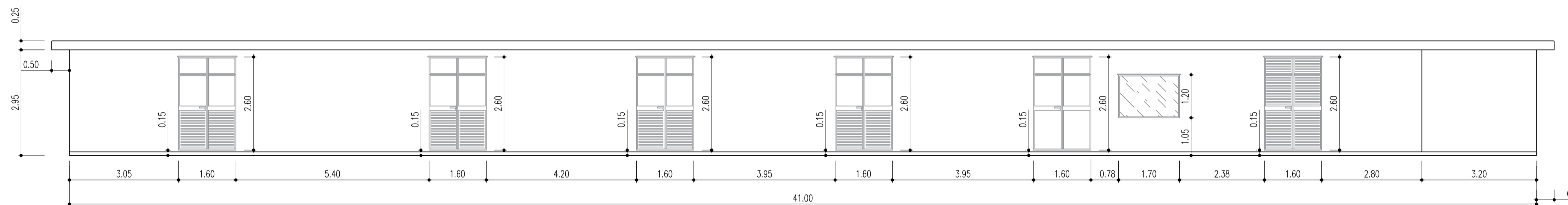


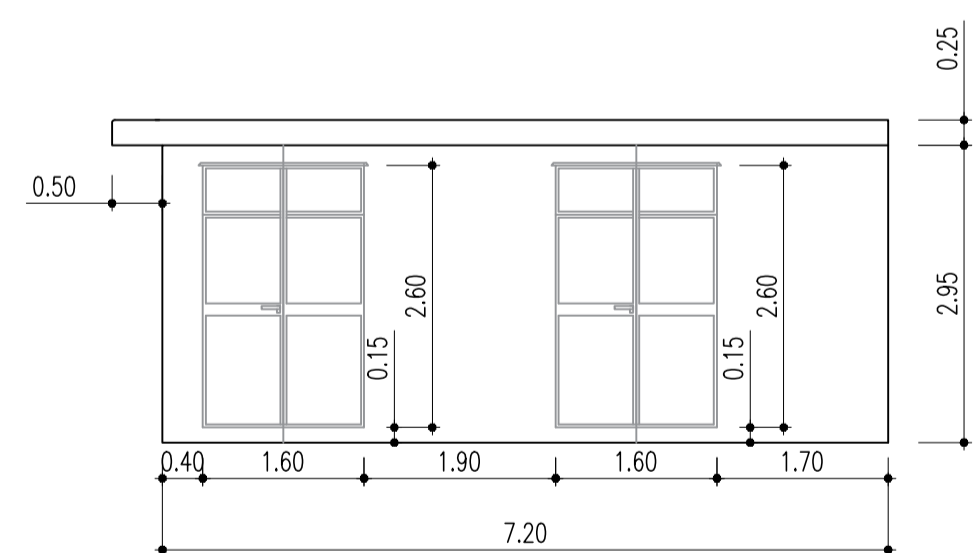
PIANTA



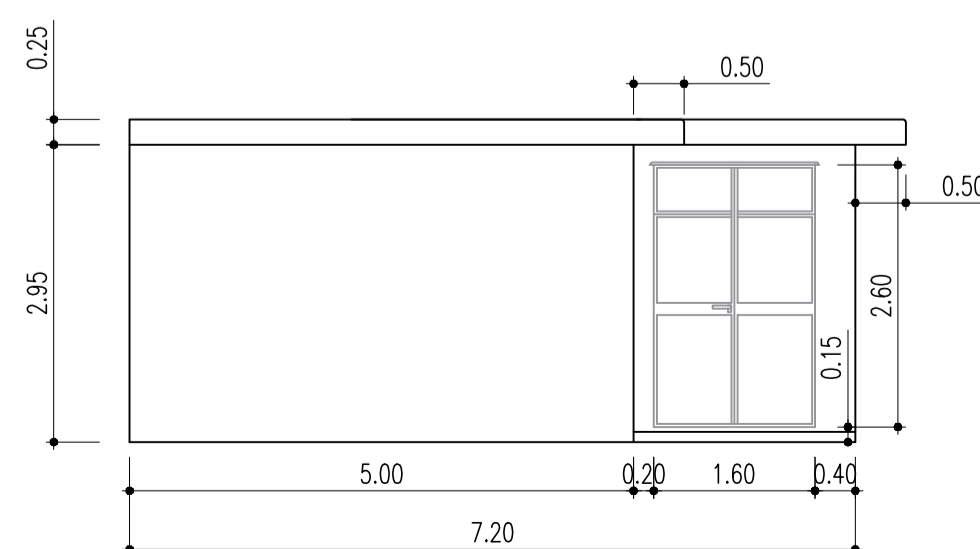
PROSPETTO SUD



PROSPETTO NORD

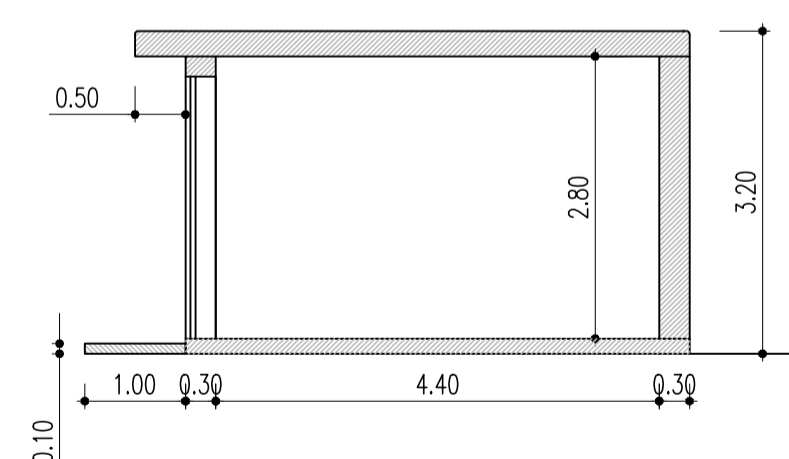


PROSPETTO OVEST

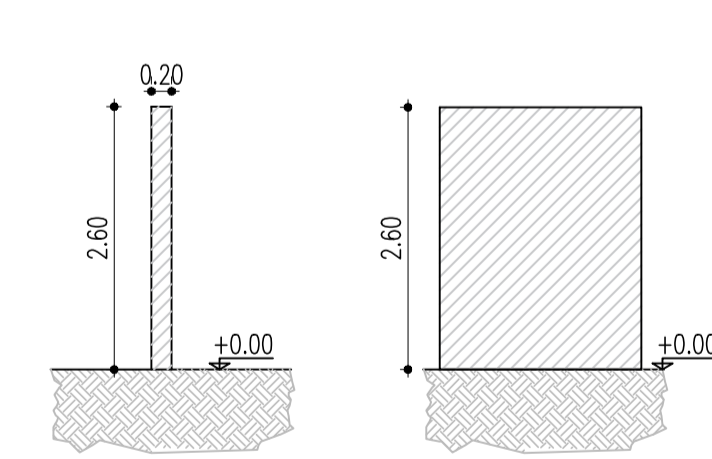


PROSPETTO EST

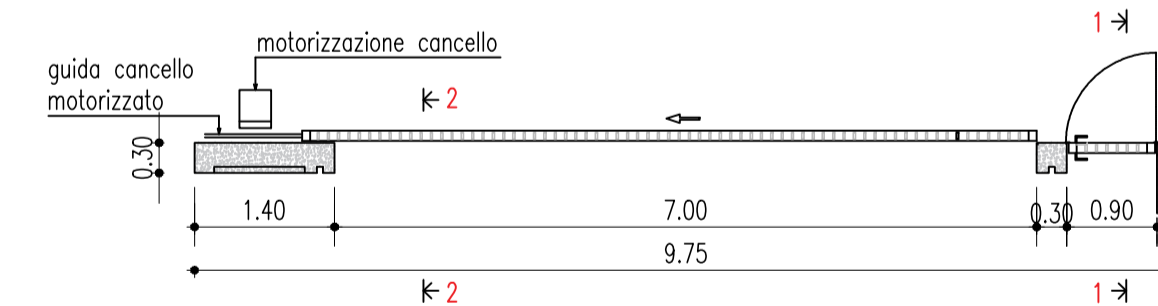
DISEGNI ARCHITETTONICI RECINZIONE SOTTOSTAZIONE  
Scala 1:75



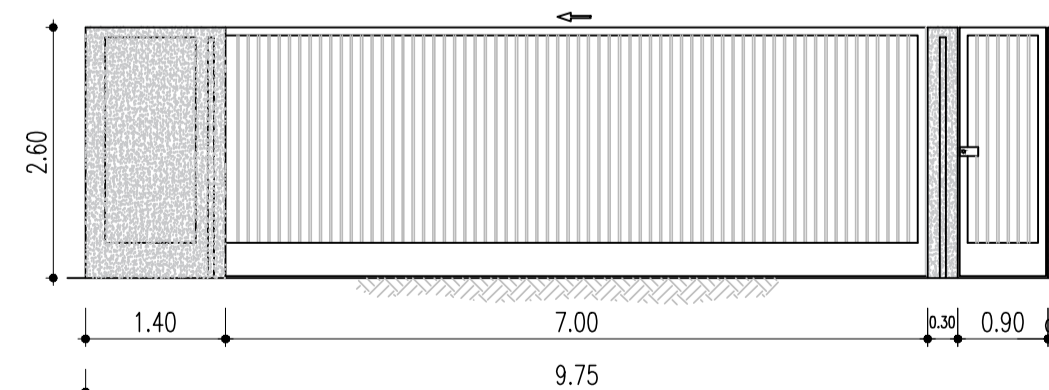
SEZIONE A-A



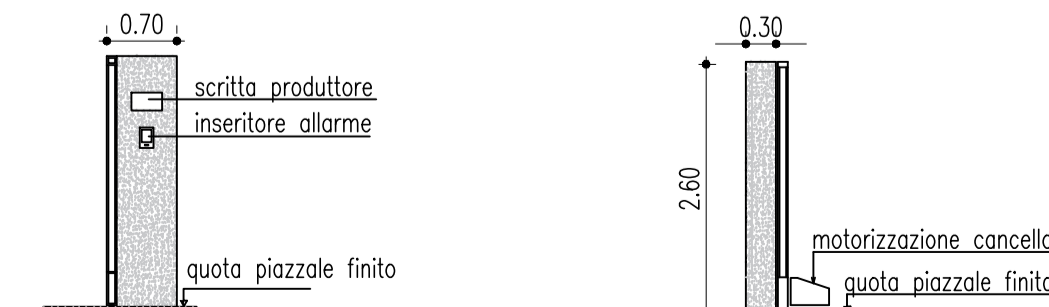
Sezione recinzione in cls armato



Pianta

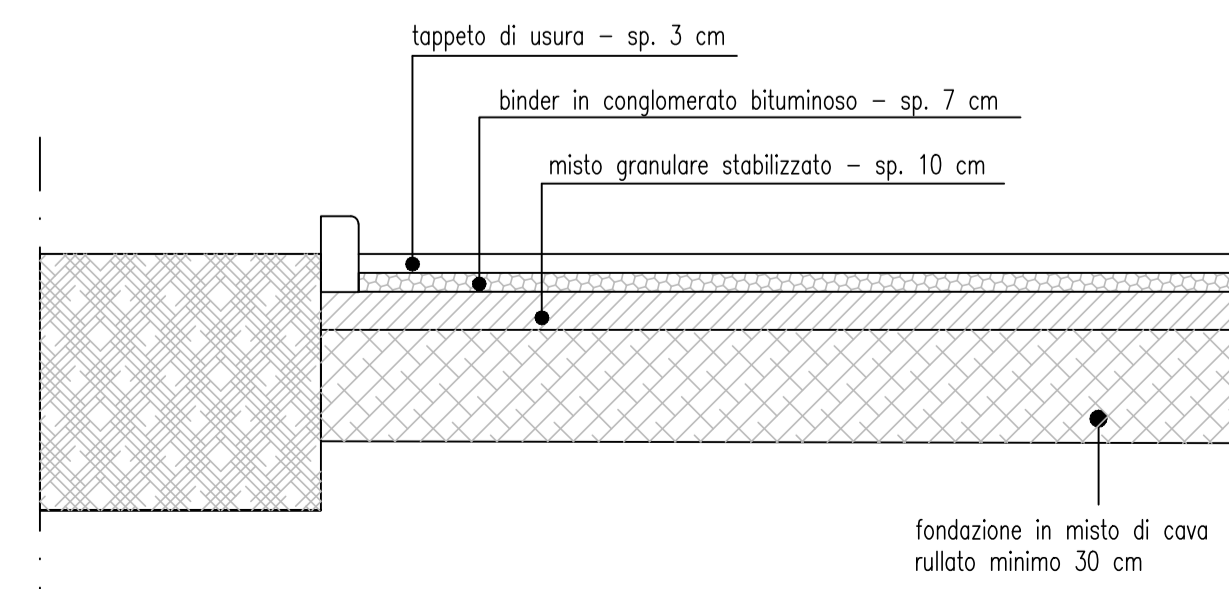


Prospetto

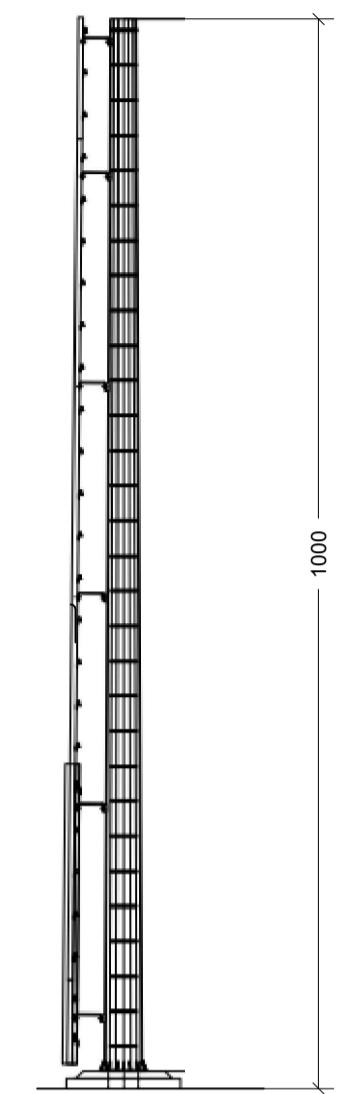


Sezione 1-1

Sezione 2-2



Dettaglio pacchetto piazzale - Scala 1:20



Portale Telecomunicazioni



REGIONE BASILICATA  
COMUNI DI VENOSA, RAPOLLA E MELFI (PZ)

PROGETTO

PROGETTO DEFINITIVO PER LA REALIZZAZIONE DI UN PARCO EOLICO DENOMINATO "PIANI DI PEDINA" NEL COMUNE DI VENOSA (PZ) IN LOCALITA' "PIANI DI PEDINA" E DELLE OPERE CONNESSE NEI COMUNI DI VENOSA, RAPOLLA E MELFI (PZ)

TITOLO

A.16.b.5.2 - Disegni architettonici SSE

PROGETTISTA



F4 Ingegneria srl  
Via Napoli, 101 - 85020 Pomezia  
Tel. 0773 244771 - Fax 0773 244772  
www.f4ingegneria.it - f4ingegneria@pec.it



PROPONENTE

INERGIA LUCANIA S.r.l.  
Sede legale:  
Viale del Messaggero n.11  
38068 ROVERETO (TN)  
PEC: direzione.inergialucania@legalmail.it

VISTI

PROGETTAZIONE

Cod. Elaborato Progettista	Commessa	

Scala 1:200	Formato Stampa A1	Cod. Elaborato EO-CRV-PD-TAV-101	Rev. A	Nome File	Foglio 2 di 2
----------------	----------------------	-------------------------------------	-----------	-----------	------------------

Rev.	Data	Descrizione	Elaborato	Controllato	Approvato
a	18/10/2019	Prima Emissione	F4	A. Corradetti	R. Cairoli