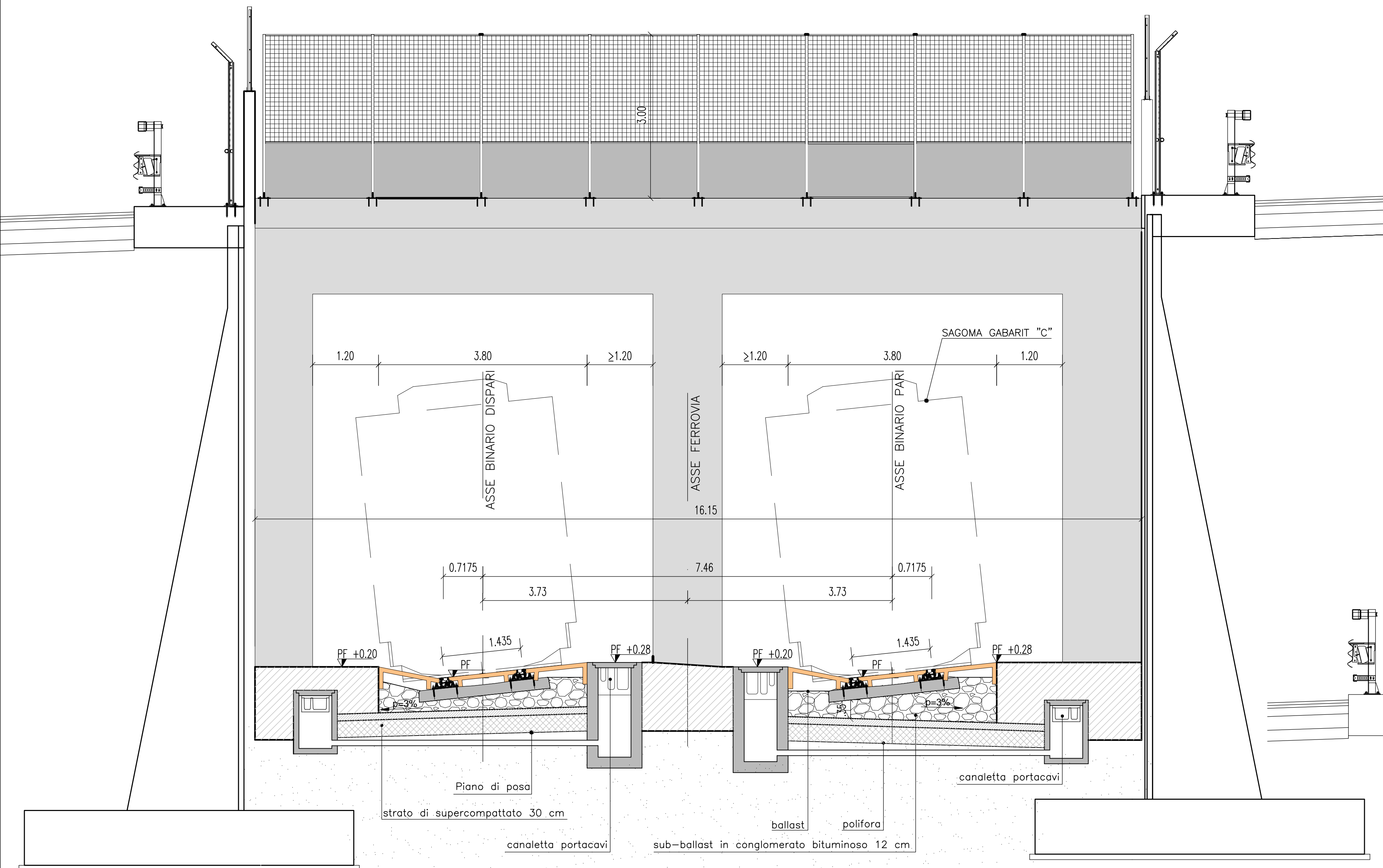
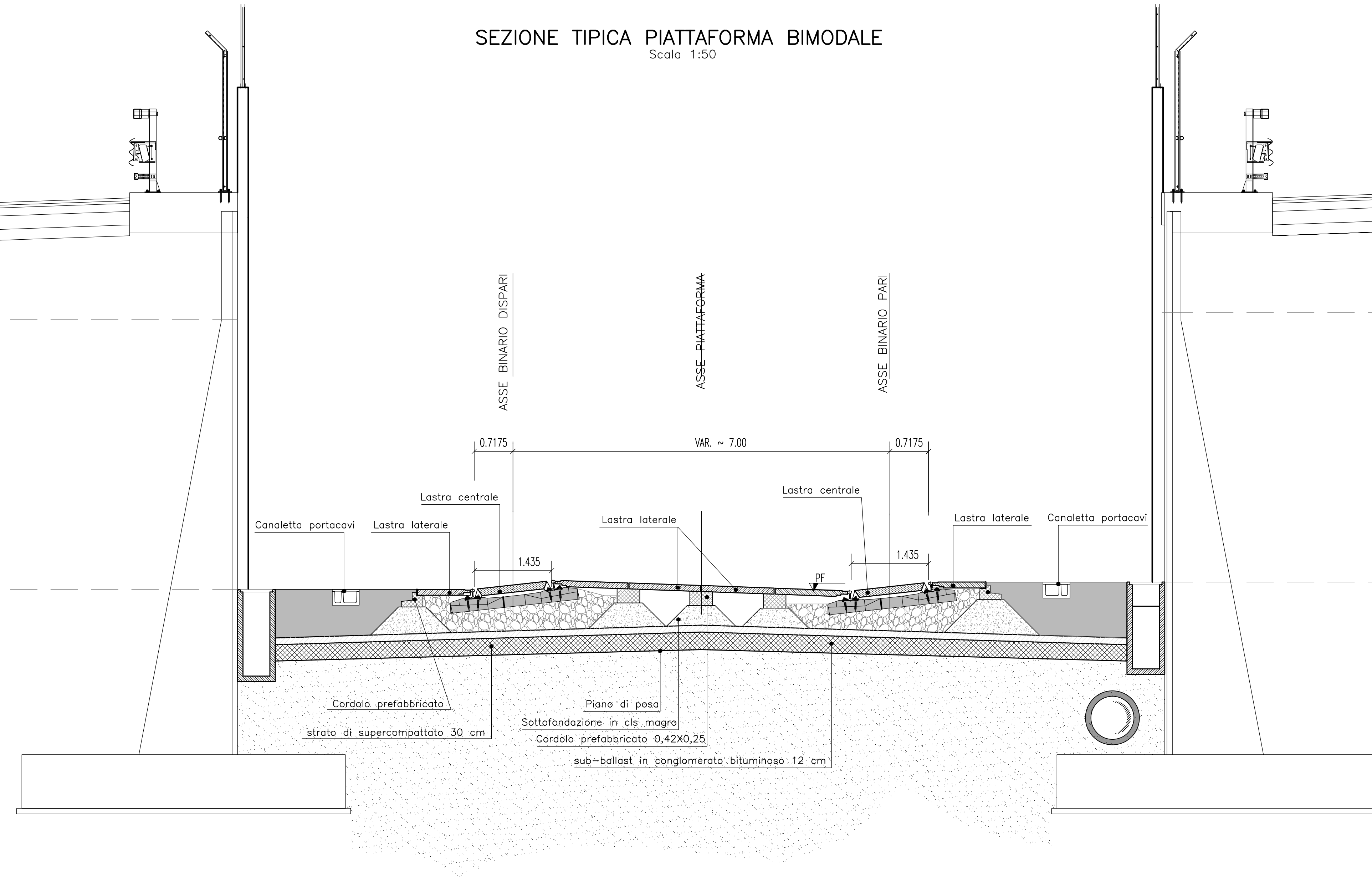


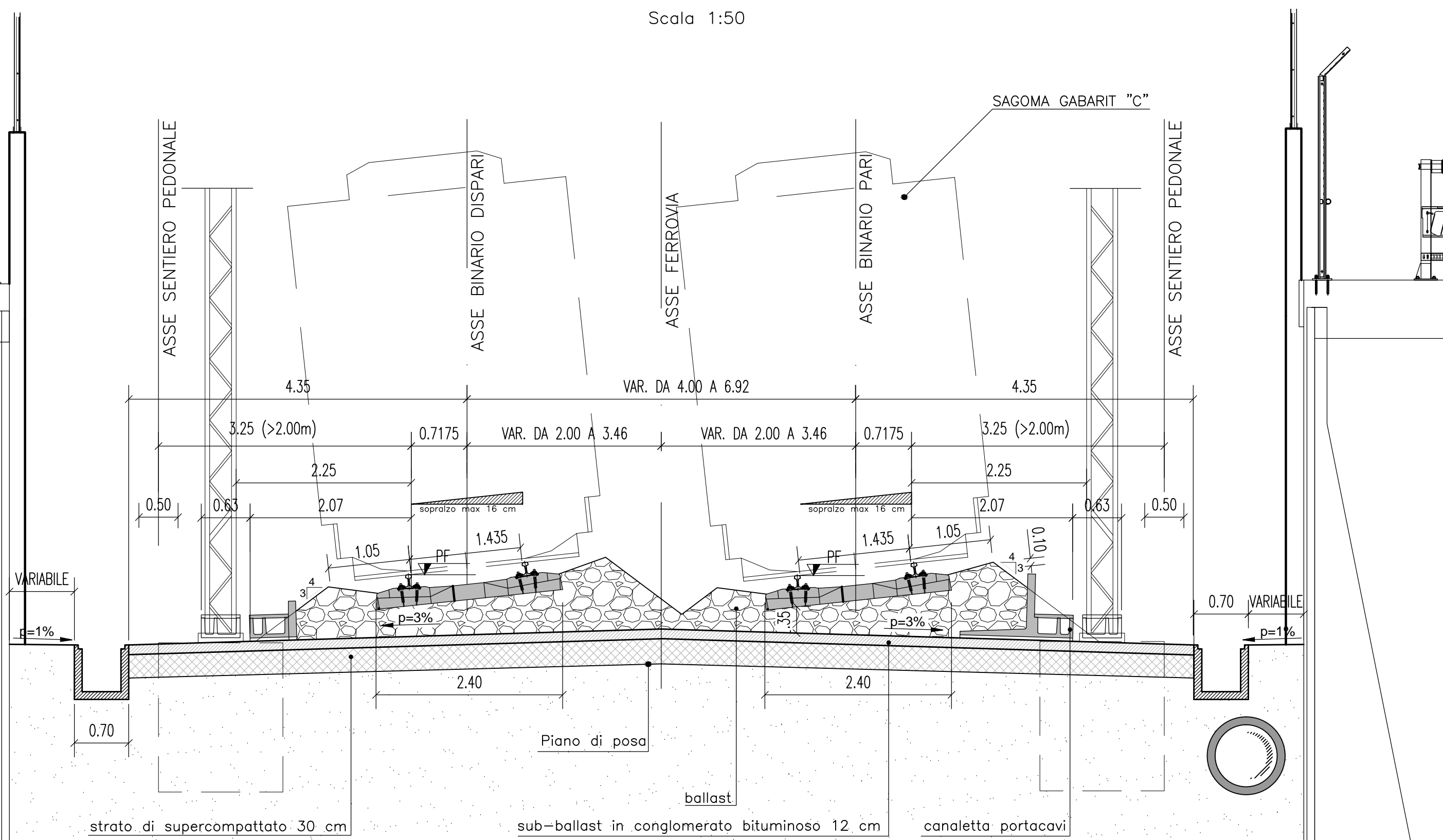
SEZIONE IMBOCCO V <= 200 Km/h
Scala 1:50



SEZIONE TIPICA PIATTAFORMA BIMODALE
Scala 1:50

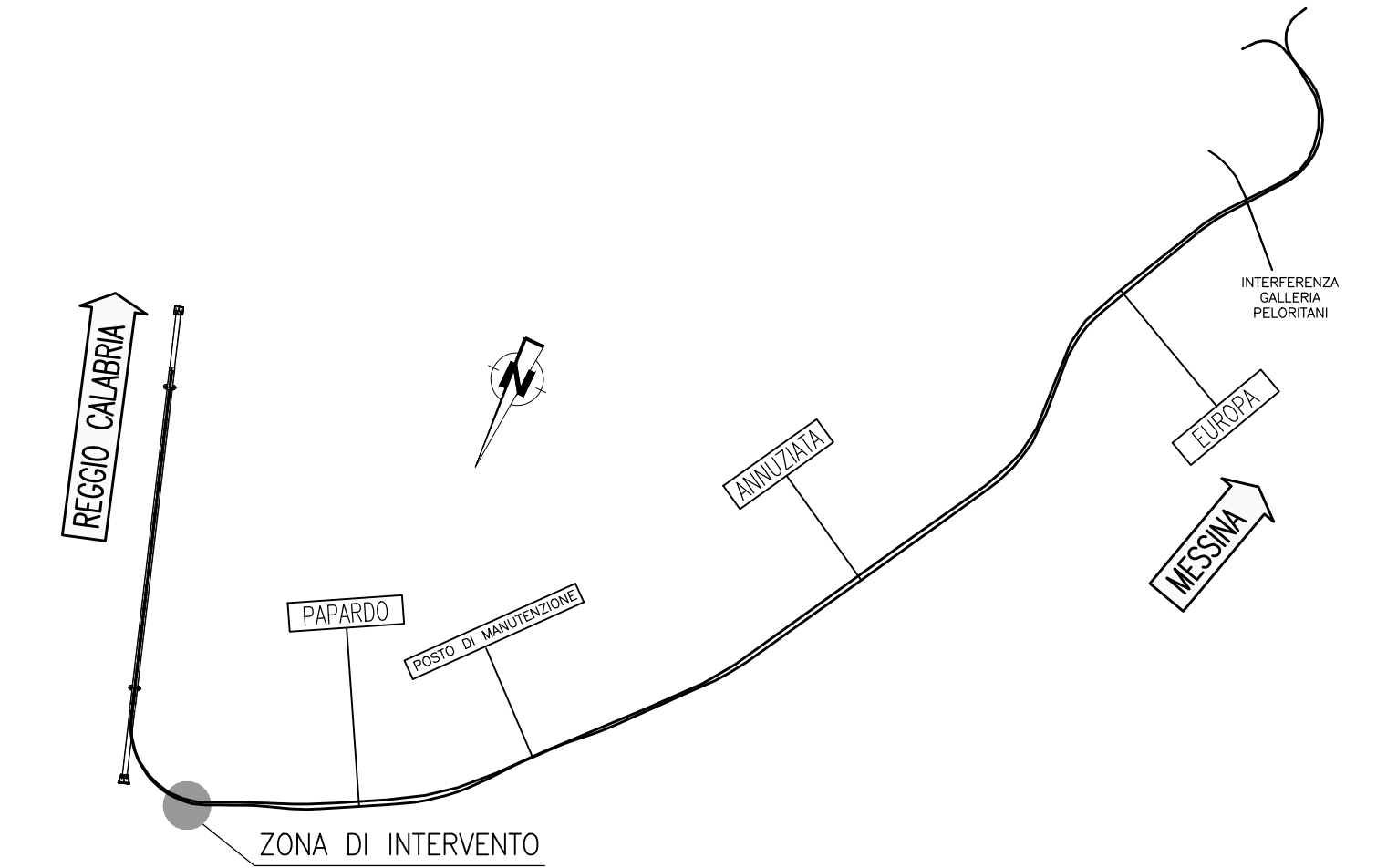


SEZIONE TIPO DA PROG. 0+715.616 A PROG. 0+946.717 (B.D.)
V <= 200 Km/h
Scala 1:50



NOTE GENERALI

QUADRO UNIONE



Stretto di Messina
Concessionaria per la progettazione, realizzazione e gestione del collegamento stabile tra lo Stretto e il Cardinale
 Organismo di Diritto pubblico
 (Legge n° 1158 del 12 dicembre 1971, modificata dal D.Lgs. n° 114 del 24 aprile 2003)

PONTE SULLO STRETTO DI MESSINA
PROGETTO DEFINITIVO

EUROLINK S.p.A.
 IMPREGILO S.p.A. (Mandatario)
 SOCIETA' ITALIANA PER CONDOTTE D'ACQUA S.p.A. (Mandatario)
 COOPERATIVA MURATORI E CEMENTISTI - C.M.C. di Ravenna Soc. Coop. a.r.l. (Mandatario)
 SACVYR S.A.U. (Mandatario)
 ISHIKAWAJIMA - HARIMA HEAVY INDUSTRIES CO. Ltd. (Mandatario)
 A.C.I. S.C.P.A. - CONSORZIO STABILE (Mandatario)

IL PROGETTISTA Dott. Ing. F. Colla Ordine Ingegneri Milano n° 20305	IL CONTRAENTE GENERALE Project Manager (Ing. P.P. Marchesetti)	STRETTO DI MESSINA Direttore Generale e RUP Validazione (Ing. G. Timmemehli)	STRETTO DI MESSINA Amministratore Delegato (Dott. P. Giucci)
---	---	--	---

COLLEGAMENTI SICILIA SF0093_F0
 PARTE GENERALE FERROVIARIA - OPERE CIVILI
 TRACC. PLANOALTIMETRICO, SEZIONI E GEOMETRIA CORPO FERROVIARIO
 TRACCIATO FERROVIARIO
 SEZIONI TIPO - TRATTO VIADOTTO PANTANO - IMBOCCO S. AGATA

REV.	DATA	DESCRIZIONE	REDATTO	VERIFICATO	APPROVATO	SCALE
FO	20/06/2011	EMISSIONE FINALE	G. SOUTO	F. BERTONI	F. COLLA	Varie