



Anas SpA

Direzione Progettazione e Realizzazione Lavori

PIANO SULCIS - S.S. 195 "SULCITANA" - INTERVENTI DI ADEGUAMENTO STRADA DI COLLEGAMENTO S. GIOVANNI SUERGIU-GIBA DAL KM 91+100 AL KM 94+600; S.S. 293 "DI GIBA" - MESSA IN SICUREZZA STRADA GIBA-NUXIS DAL KM 60+100 AL KM 63+700 E DAL KM 64+200 AL KM 65+500

OFFERTA TECNICA DI GARA - PROGETTO DEFINITIVO

IMPRESA ESECUTRICE:

Delta Lavori S.p.A.



PROGETTISTI:



Il Presidente del C.d.A.
Ing. Francesca Federzoni

Il Direttore Tecnico	Progettista responsabile dell' integrazione fra le varie prestazioni specialistiche. Progettazione classe e categoria V.02 Sicurezza in fase di progettazione	Responsabile geologia	Progettazione strutture o parti di strutture in c.a. , classe e categoria S.03	Progettazione fondazioni speciali, classe e categoria S.05
Ing. Francesco Frassinetti	Ing. Marcello Mancone	Dott. Geol. Pietro Accolti Gil	Ing. Andrea Lucarelli	Ing. Fabio Camorani

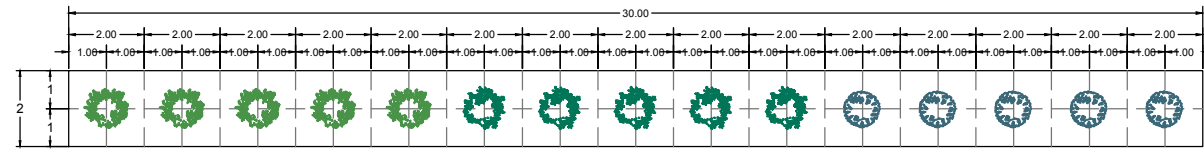
12 INTERVENTI DI INSERIMENTO PAESAGGISTICO E AMBIENTALE

Quaderno delle opere a verde

NOME FILE:	T00 IA00 AMB DC04_A	REVISIONE:	FORMATO:	SCALA:
CODICE ELABORATO	T00 IA00 AMB DC04	A	A3	1:100

Intervento tipo A

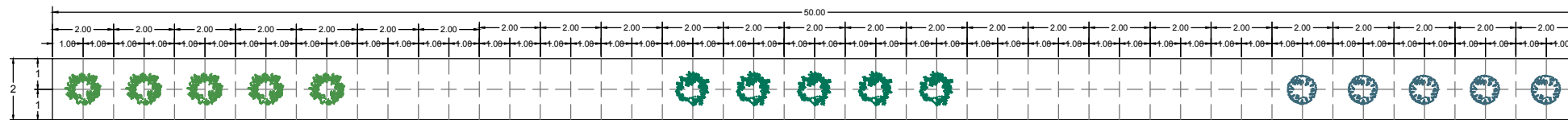
SIEPE ARBUSTIVA CONTINUA CON PISTACIA LENTISCUS (LENTISCO),
MYRTUS COMMUNIS (MIRTO), JUNIPERUS COMMUNIS (GINEPRO)



INTERVENTO A	
Estensione intervento	2008,00 ml
ARBUSTI	Numero esemplari
pistacia lentiscus (lentisco)	333
myrtus communis (mirto)	335
juniperus communis (ginepro)	335

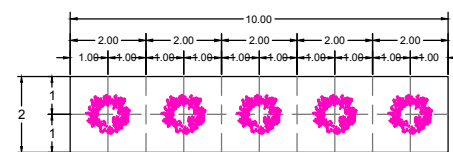
Intervento tipo B

SIEPE ARBUSTIVA DISCONTINUA CON PISTACIA LENTISCUS (LENTISCO),
MYRTUS COMMUNIS (MIRTO), JUNIPERUS COMMUNIS (GINEPRO)



INTERVENTO B	
Estensione intervento	1242,00 ml
ARBUSTI	Numero esemplari
pistacia lentiscus (lentisco)	124
myrtus communis (mirto)	124
juniperus communis (ginepro)	125

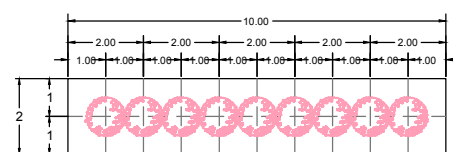
SIEPE IGROFILA CON TAMARIX GALLICA (TAMERICE)



Intervento tipo C

INTERVENTO C	
Estensione intervento	115,00 ml
ARBUSTI	Numero esemplari
tamarix gallica (tamerice)	90

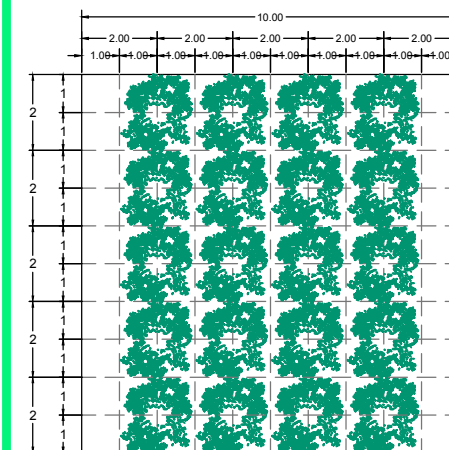
SIEPE DI NERIUM OLEANDER (OLEANDRO)



Intervento tipo D

INTERVENTO D	
Estensione intervento	135,00 ml
ARBUSTI	Numero esemplari
nerium oleander (oleandro)	135

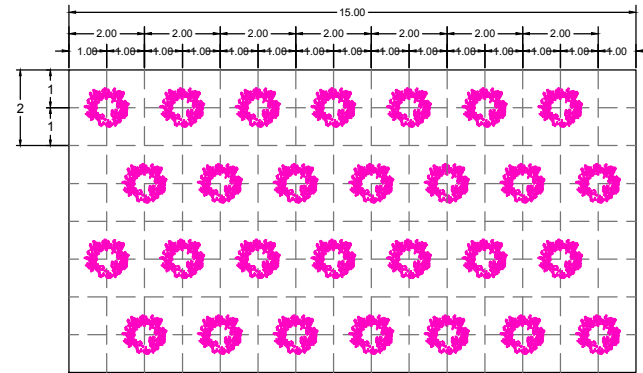
RIPRISTINO FASCIA FRANGIVENTO DI
EUCALIPTUS (EUCALIPTI) INTERFERITA



Intervento tipo E

INTERVENTO E	
Estensione intervento	325,00 ml
ALBERI	Numero esemplari
eucaliptus (eucalipto)	90

SISTEMAZIONE A VERDE CON VEGETAZIONE IGROFILA CON TAMARIX GALLICA (TAMERICE)

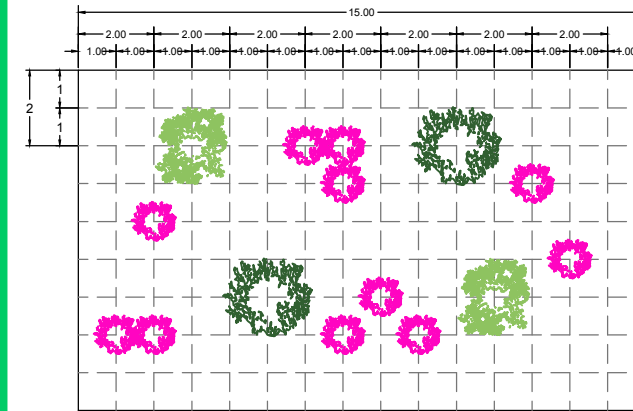


Intervento tipo O

INTERVENTO O

Estensione intervento	300,00 mq
ARBUSTI	Numero esemplari
tamarix gallica (tamerice)	30

RIPRISTINO TRATTO DISMESSO CON SISTEMAZIONE ARBOREO-ARBUSTIVA IGROFILA CON POPULUS ALBA (PIOPPO BIANCO), ALNUS GLUTINOSA (ONTANO) E TAMARIX GALLICA (TAMERICE)

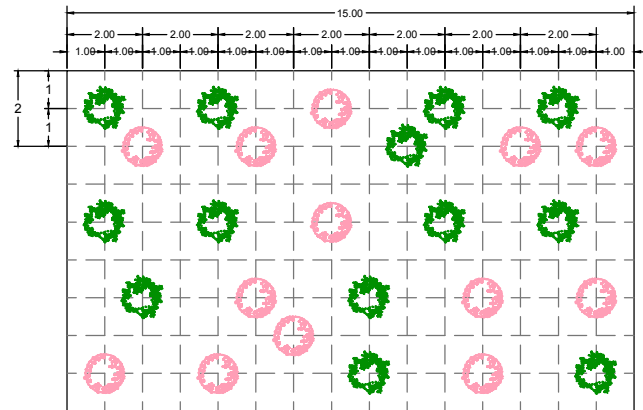


Intervento tipo L

INTERVENTO L

Estensione intervento	310,00 mq
ARBUSTI	Numero esemplari
populus alba (pioppo bianco)	5
alnus glutinosa (ontano)	5
tamarix gallica (tamerice)	31

RIPRISTINO TRATTO DISMESSO CON SISTEMAZIONE ARBUSTIVA CON PRUNUS LAUROCERASUS (LAUROCERASO) E NERIUM OLEANDER (OLEANDRO)

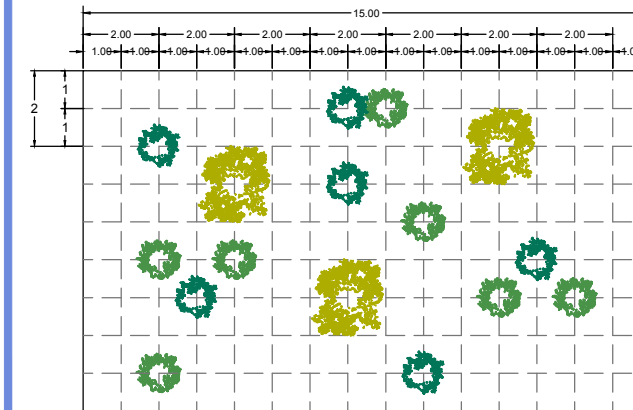


Intervento tipo N

INTERVENTO N

Estensione intervento	600,00 mq
ARBUSTI	Numero esemplari
prunus laurocerasus (lauroceraso)	30
nerium oleander (oleandro)	30

RIPRISTINO TRATTO DISMESSO CON SISTEMAZIONE ARBOREO-ARBUSTIVA CON QUERCUS ILEX (LECCIO), PISTACIA LENTISCUS (LENTISCO) E MYRTUS COMMUNIS (MIRTO)

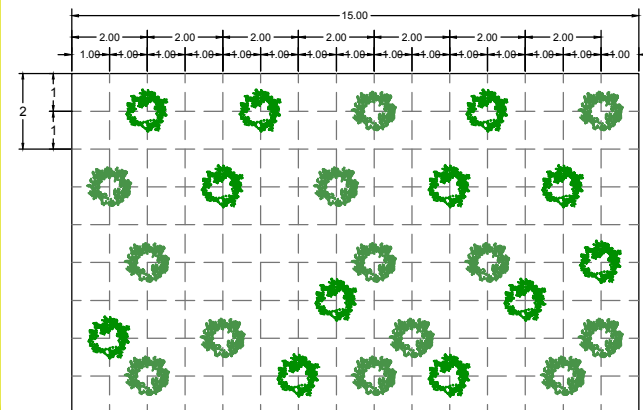


Intervento tipo I

INTERVENTO I

Estensione intervento	1740,00 mq
ARBUSTI	Numero esemplari
pistacia lentiscus (lentisco)	86
myrtus communis (mirto)	87
quercus ilex (leccio)	45

RIPRISTINO TRATTO DISMESSO CON SISTEMAZIONE ARBUSTIVA CON PRUNUS LAUROCERASUS (LAUROCERASO) E PISTACIA LENTISCUS (LENTISCO)

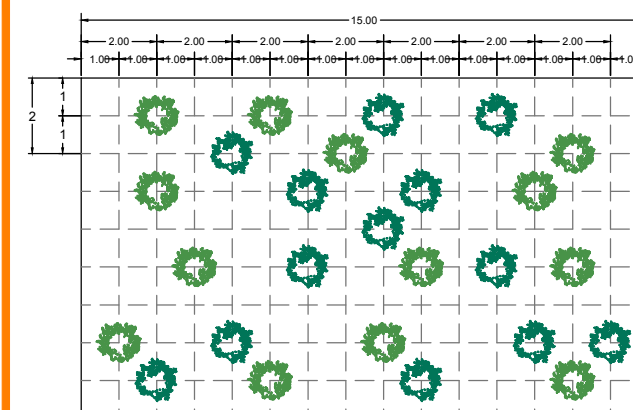


Intervento tipo M

INTERVENTO M

Estensione intervento	1645mq
ARBUSTI	Numero esemplari
prunus laurocerasus (lauroceraso)	82
pistacia lentiscus (lentisco)	82

SISTEMAZIONE A VERDE ED INSERIMENTO AMBIENTALE ARBUSTIVO CON PISTACIA LENTISCUS (LENTISCO) E MYRTUS COMMUNIS (MIRTO)



Intervento tipo P

INTERVENTO P

Estensione intervento	985,00 mq
ARBUSTI	Numero esemplari
pistacia lentiscus (lentisco)	106
myrtus communis (mirto)	107