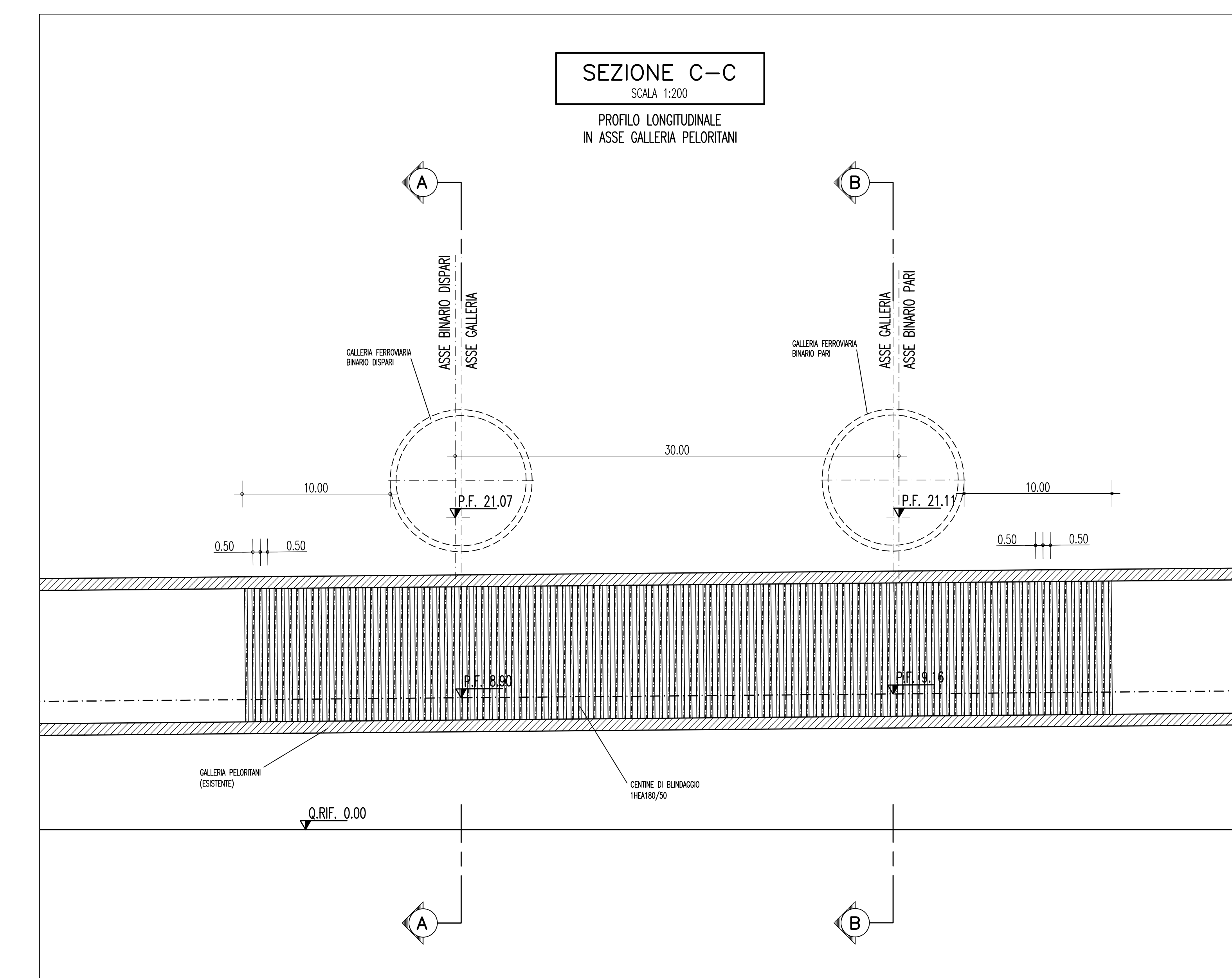


FASI ESECUTIVE

FASE 1:
MESSA IN SICUREZZA DELLA GALLERIA ESISTENTE MEDIANTE BUNDAGGIO ESECUITO MEDIANTE LA POSA DI CENTINE METALLICHE.

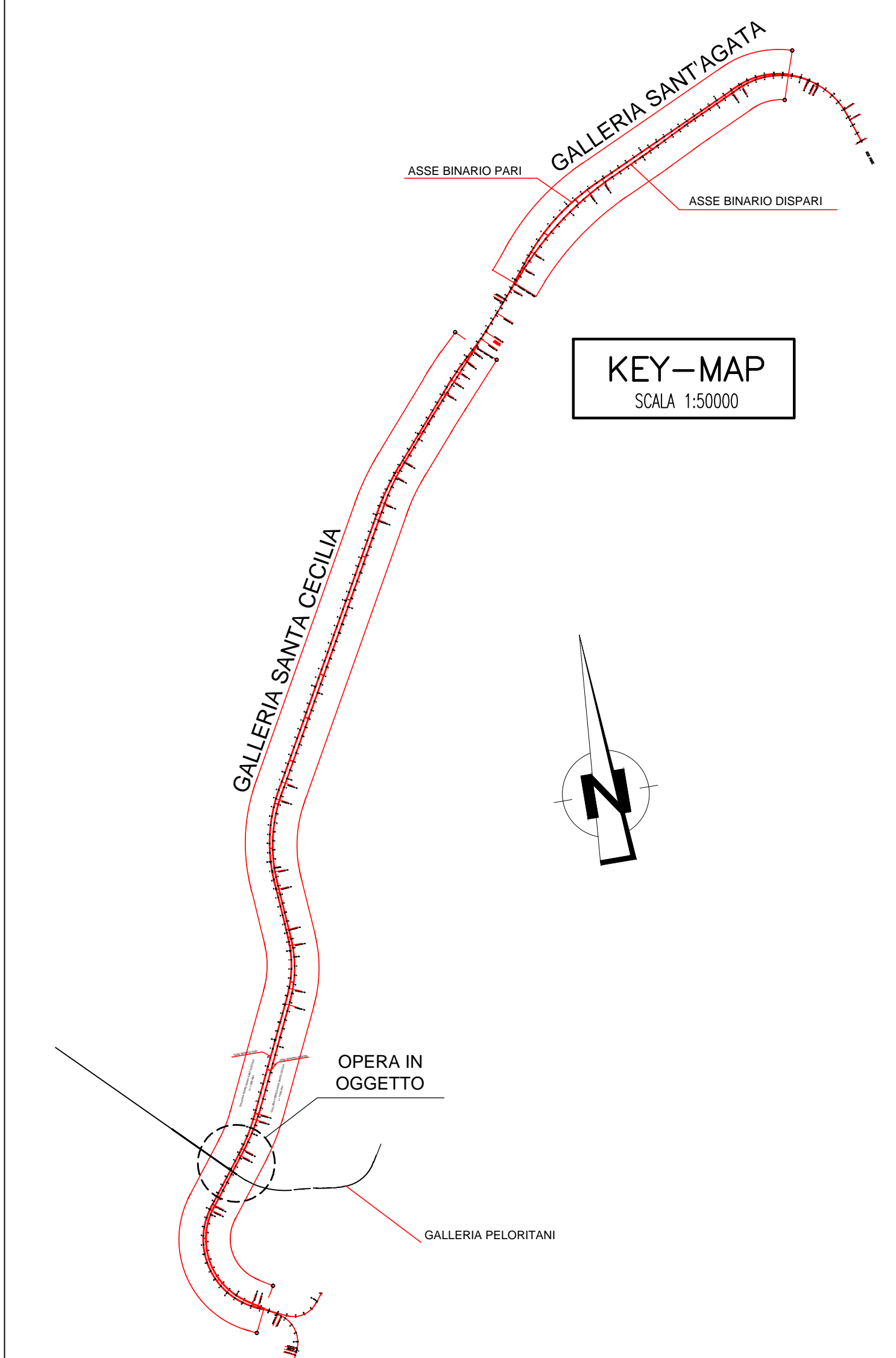
FASE 2:
SCAVO CON FRESA DELLA GALLERIA BINARIO PARI/DISPARI E POSA DEI CONCI PREFABBRICATI



NOTE GENERALI

TABELLA MATERIALI	
ACCIAIO	
- PROFILATI E PIASTRE: tipo di acciaio	S275
- CATENE: tipo di acciaio	8450C

LEGENDA	
- P.C.	PIANO DEI CENTRI
- P.F.	PIANO FERRO



Stretto di Messina
Concessionaria per la progettazione, realizzazione e gestione del collegamento stabile tra lo Stretto e il Cardine
 Organismo di Diritto pubblico
 (Legge n° 1158 del 01 dicembre 1971, modificata dal D.Lgs. n° 114 del 24 aprile 2000)

Eurolink

PONTE SULLO STRETTO DI MESSINA

PROGETTO DEFINITIVO

EUROLINK S.C.p.A.
 IMPREGILO S.p.A. (Mandatario)
 SOCIETA' ITALIANA PER CONDOTTE D'ACQUA S.p.A. (Mandatario)
 COOPERATIVA MURATORI E CEMENTISTI - C.M.C. di Ravenna Soc. Coop. a.r.l. (Mandatario)
 SACVIR S.A.U. (Mandatario)
 ISHIKAWAJIMA - HARIMA HEAVY INDUSTRIES CO. Ltd. (Mandatario)
 A.C.I. S.C.P.A. - CONSORZIO STABILE (Mandatario)

PROGETTISTA <small>Ing. G. Cassani Ordine Ingegneri Milano n° 20997</small>	IL CONTRAENTE GENERALE <small>Project Manager (Ing. P.P. Marchesini)</small>	STRETTO DI MESSINA <small>Direttore Generale e RUP Validazione (Ing. G. Timmenhri)</small>	STRETTO DI MESSINA <small>Amministratore Delegato (Dott. P. Ciucci)</small>
---	---	--	--

COLLEGAMENTI SICILIA

INFRASTRUTTURA FERROVIARIA - OPERE CIVILI
 LINEA FERROVIARIA DA OPERA DI ATTRAVERSAMENTO A STAZIONE DI MESSINA
 GALLERIA NATURALE
 S.CECILIA - INTERFERENZA CON GALLERIA DEI PELORITANI - PLANIMETRIA E SEZIONI DI INTERVENTO

SFO131_F0

REV.	DATA	DESCRIZIONE	REDATTO	VERIFICATO	APPROVATO
FO	20/06/2011	EMISSIONE FINALE	M.FRANZINO	A.BELLOCCHIO	G.CASSANI