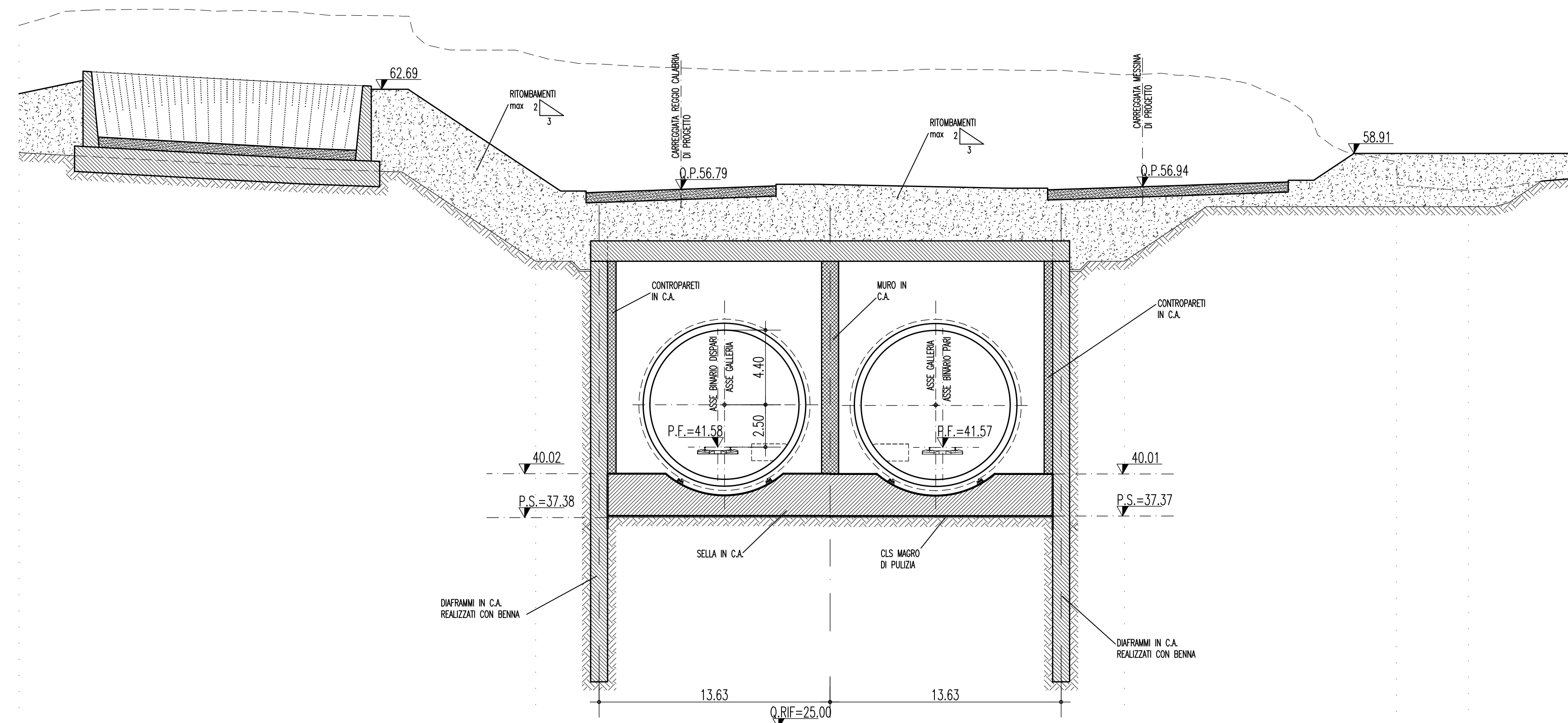


NOTE GENERALI

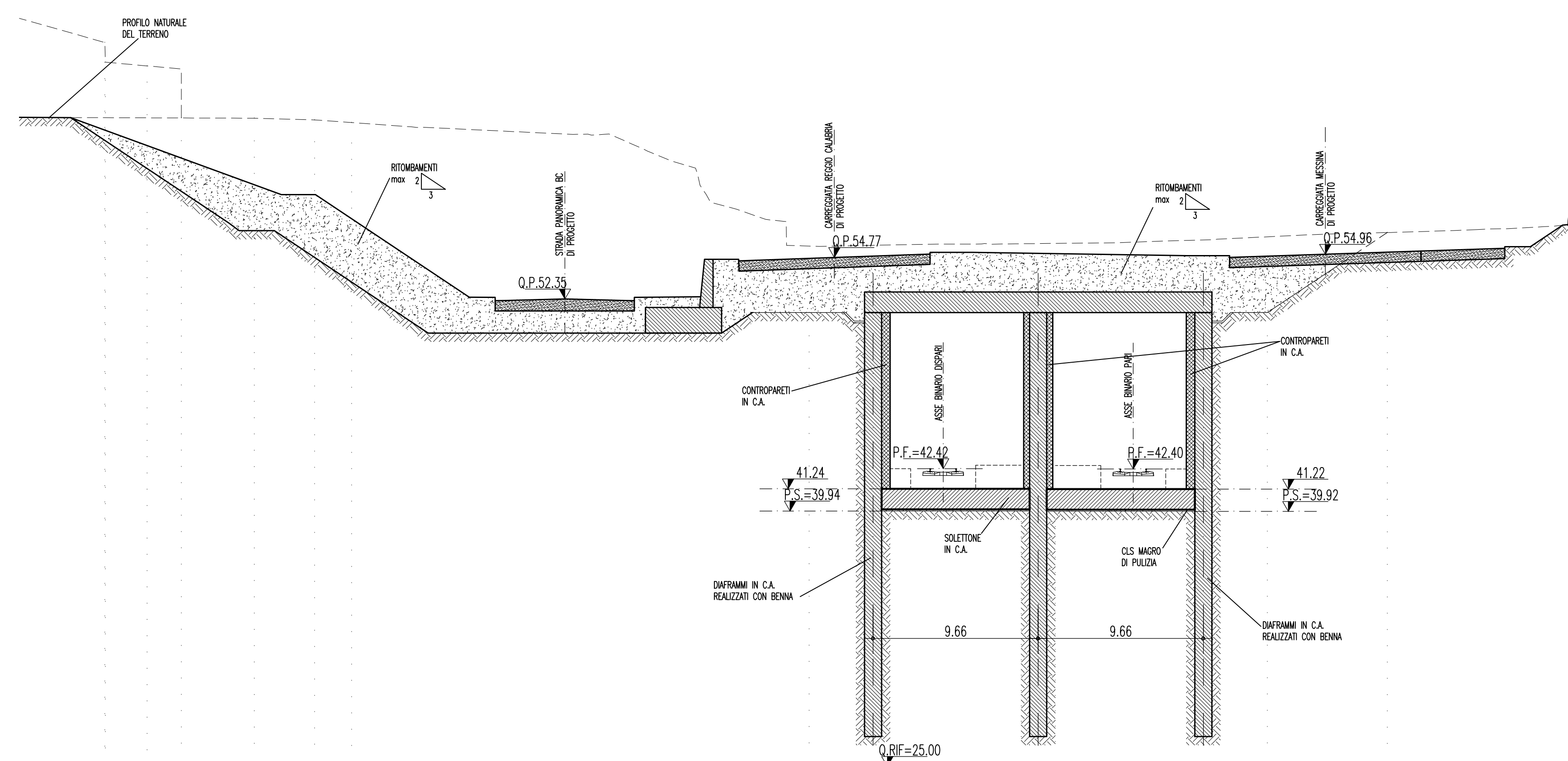
NOTE

- PER I DETAGLI COSTRUTTIVI DELLE OPERE STRUTTURALI DI SOSTEGNO ESTERNE SI VEDANO GLI APOSTI ELABORATI.

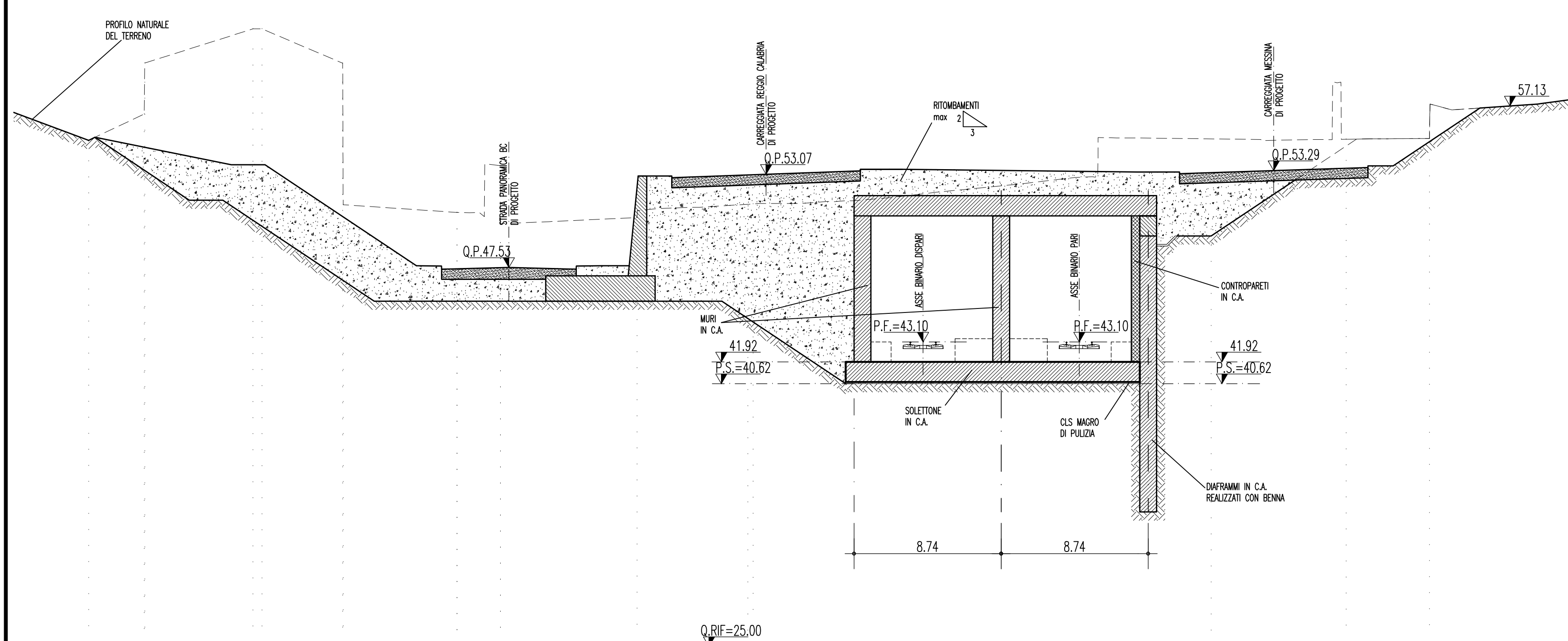
SEZIONE A-A
SCALA 1:200
IMBOCCO LATO REGGIO CALABRIA



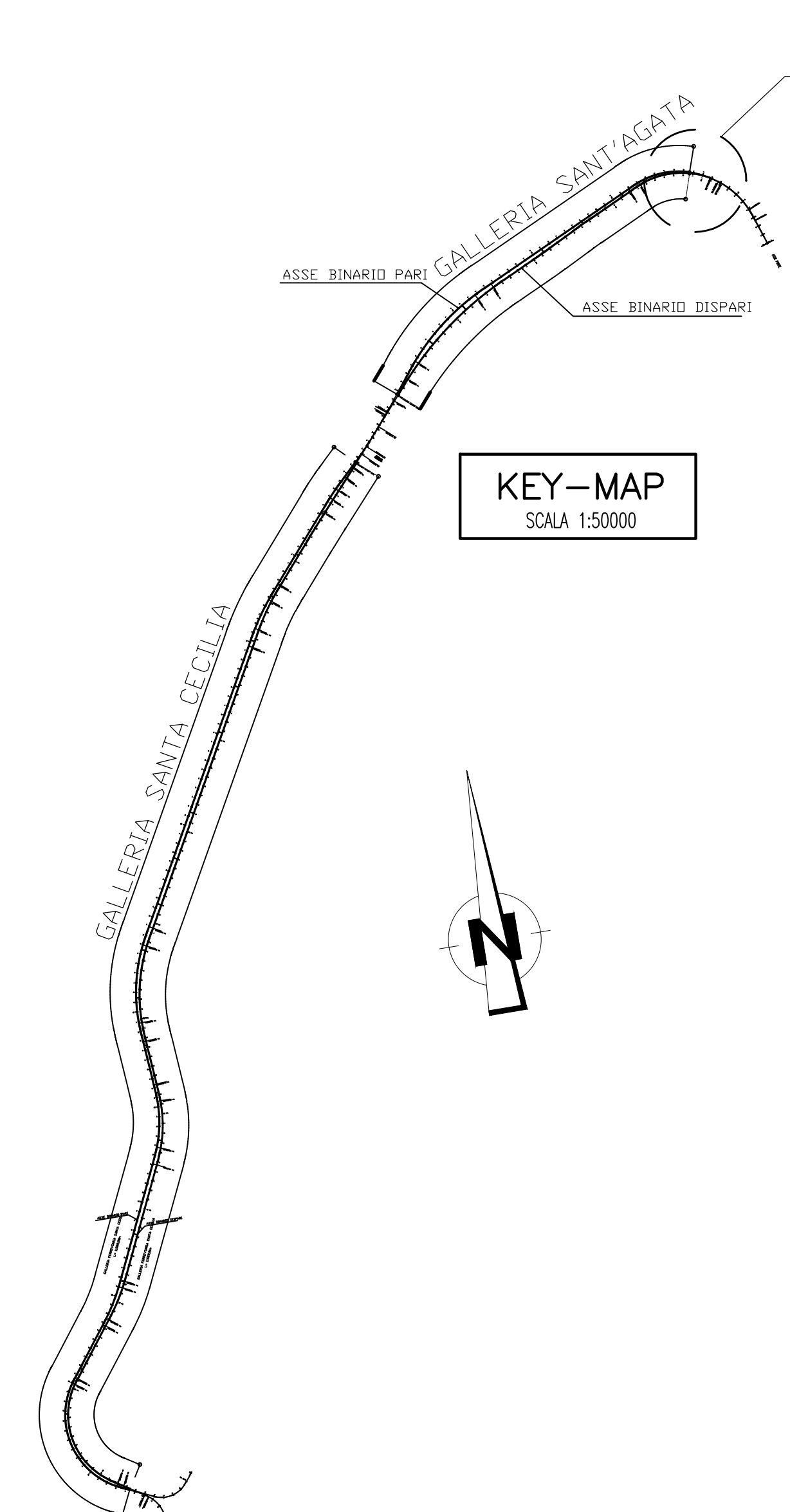
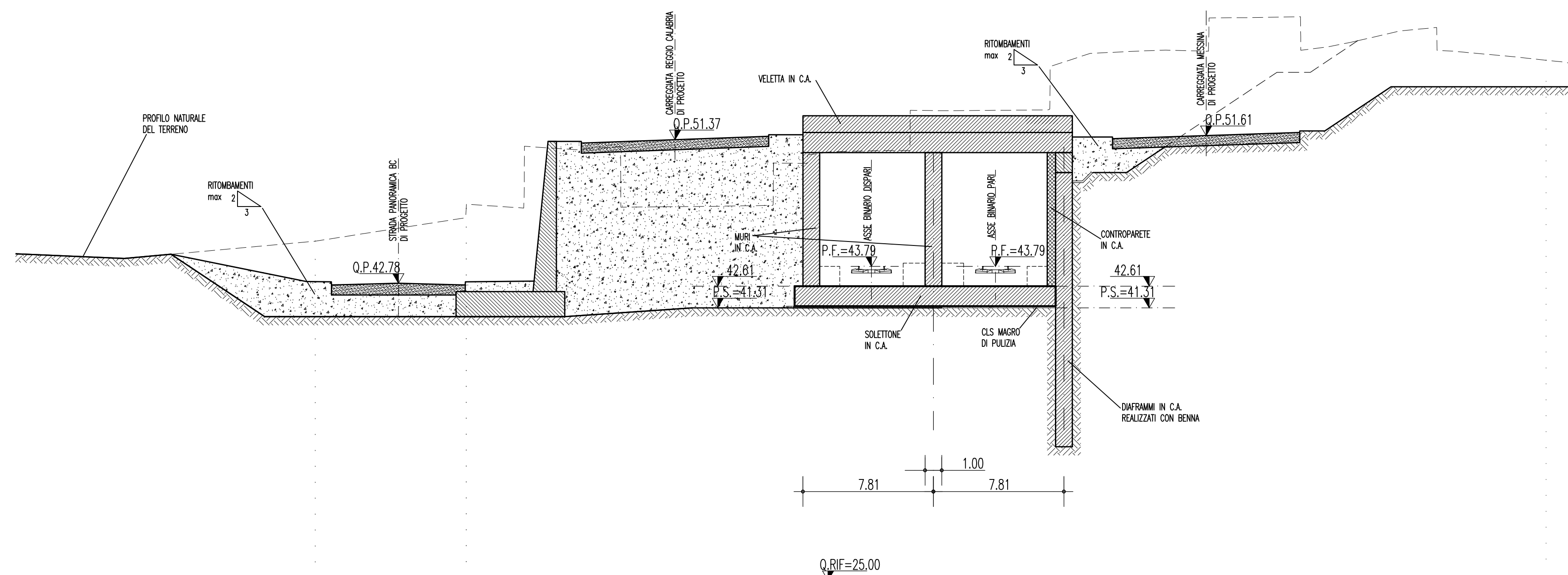
SEZIONE B-B
SCALA 1:200
IMBOCCO LATO REGGIO CALABRIA



SEZIONE C-C
SCALA 1:200
IMBOCCO LATO REGGIO CALABRIA



SEZIONE D-D
SCALA 1:200
IMBOCCO LATO REGGIO CALABRIA



Stretto di Messina
Concessionaria per la progettazione, realizzazione e gestione del collegamento stabile tra lo Stretto e il Cardine
 Organismo di Diritto pubblico
 (Legge n° 1158 del 17 dicembre 1971, modificata dal D.lgs. n° 114 del 24 aprile 2000)

PONTE SULLO STRETTO DI MESSINA
PROGETTO DEFINITIVO

EUROLINK S.p.A.
 IMPREGILO S.p.A. (Mandatataria)
 SOCIETA' ITALIANA PER CONDOTTE D'ACQUA S.p.A. (Mandatario)
 COOPERATIVA MURATORI E CEMENTISTI - C.M.C. di Ravenna Soc. Coop. a.r.l. (Mandatario)
 SACVYR S.A.U. (Mandatario)
 ISHIKAWAJIMA - HARIMA HEAVY INDUSTRIES CO. Ltd. (Mandatario)
 A.C.I. S.C.P.A. - CONSORZIO STABILE (Mandatario)

PROGETTISTA RCC S.p.A. Dott. Ing. G. Cassani Ordine Ingegneri Milano n° 20997	IL CONTRAENTE GENERALE Project Manager (Ing. P.P. Marchesini)	STRETTO DI MESSINA Direttore Generale e RUP Validazione (Ing. G. Timmenhri)	STRETTO DI MESSINA Amministratore Delegato (Dott. P. Gucci)
--	--	---	--

COLLEGAMENTI SICILIA SF0147_F0
 INFRASTRUTTURA FERROVIARIA - OPERE CIVILI
 LINEA FERROVIARIA DA OPERA DI ATRAVERSAMENTO A STAZIONE DI MESSINA
 GALLERIA ARTIFICIALE - S.AGATA - IMBOCCHI LATO RC
 SEZIONI IN FASE DEFINITIVA

REV.	DATA	DESCRIZIONE	REDATTO	VERIFICATO	APPROVATO
FO	20/06/2011	EMISSIONE FINALE	M.FRANZINO	A.BELLOCCIO	G.CASSANI