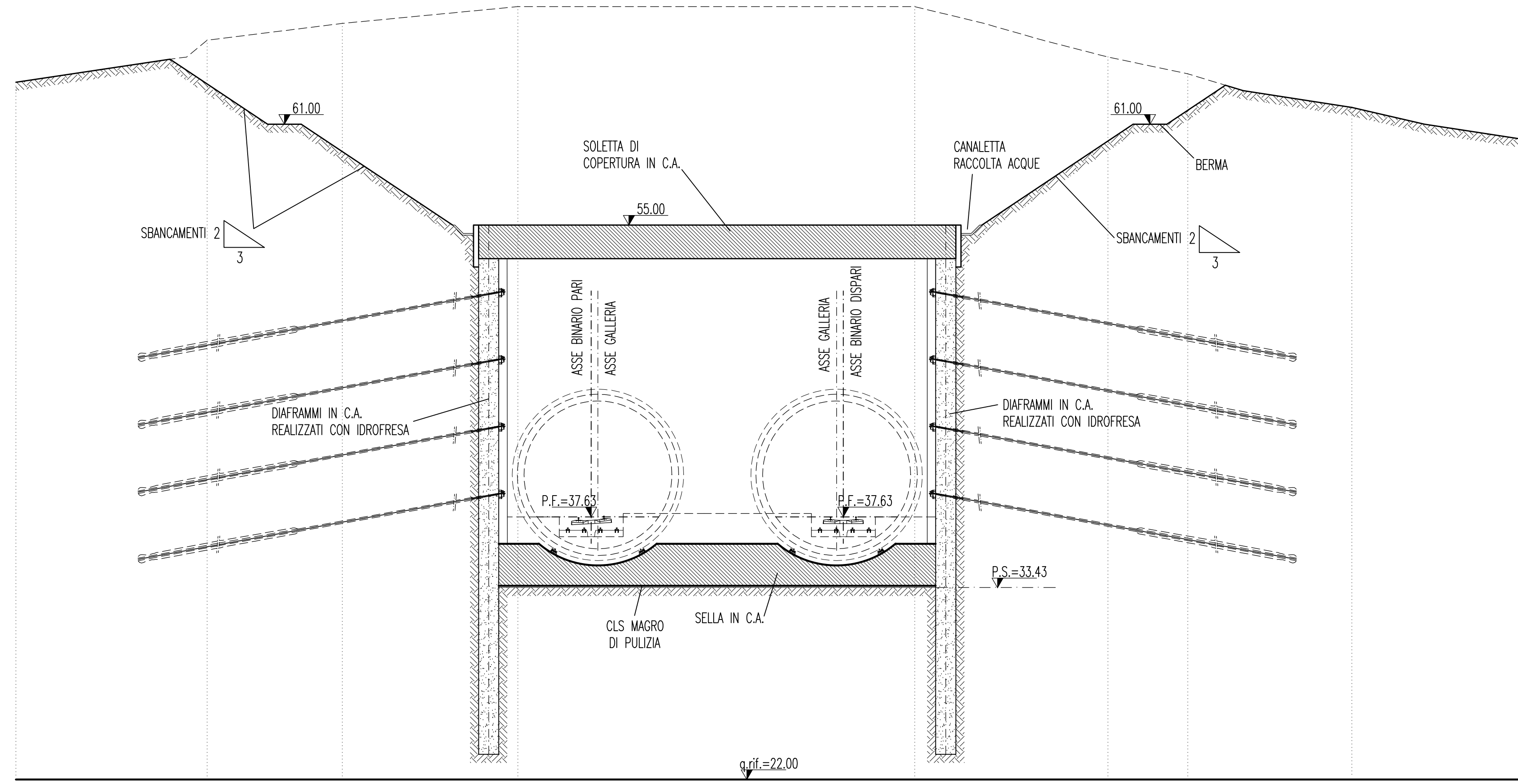


SEZIONE A-A

SCALA 1:200

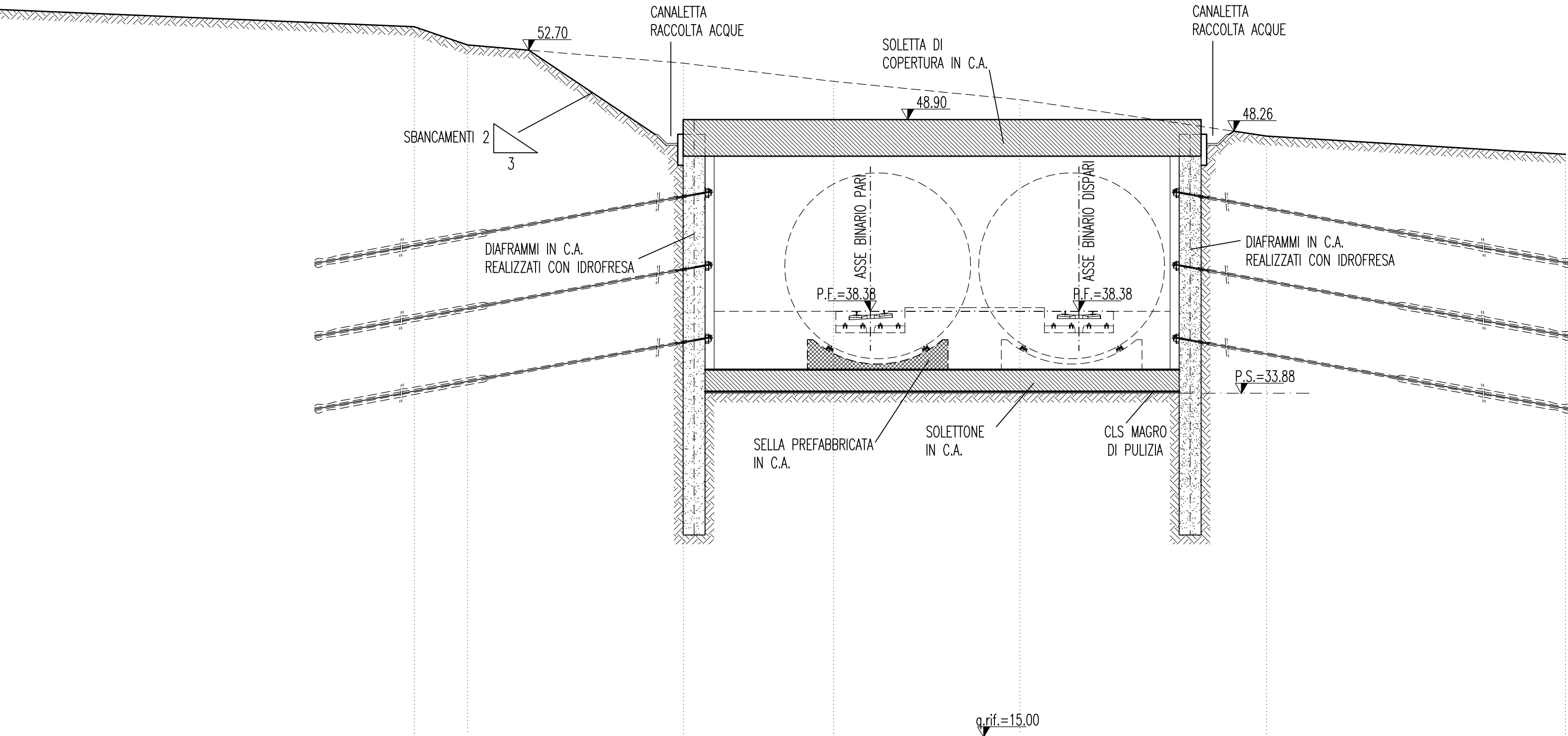
CARREGGIATA DISPARI Progr. 4+989.73  
CARREGGIATA PARI Progr. 5+034.66



SEZIONE B-B

SCALA 1:200

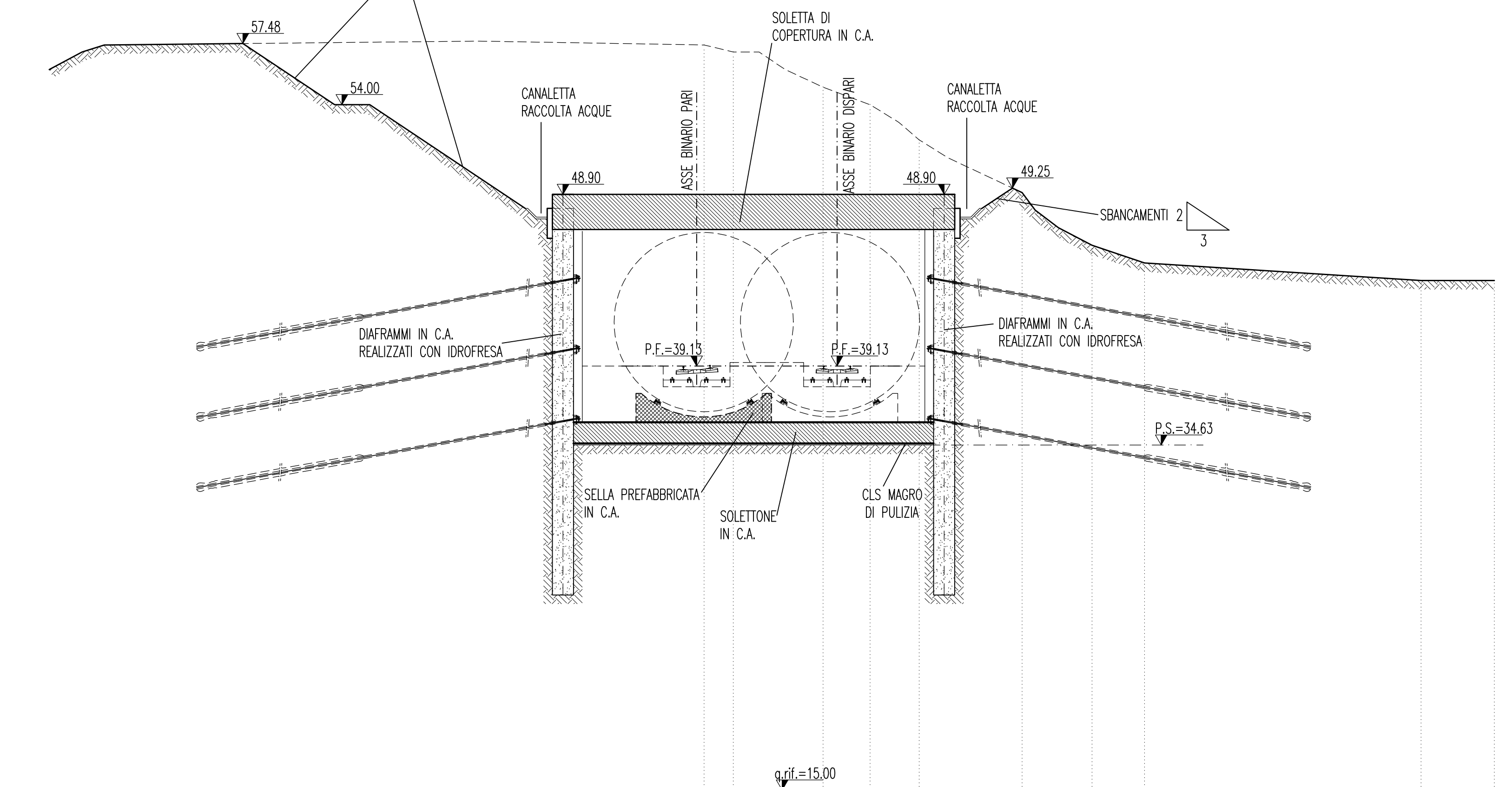
CARREGGIATA DISPARI Progr. 5+063.35  
CARREGGIATA PARI Progr. 5+108.94



SEZIONE C-C

SCALA 1:200

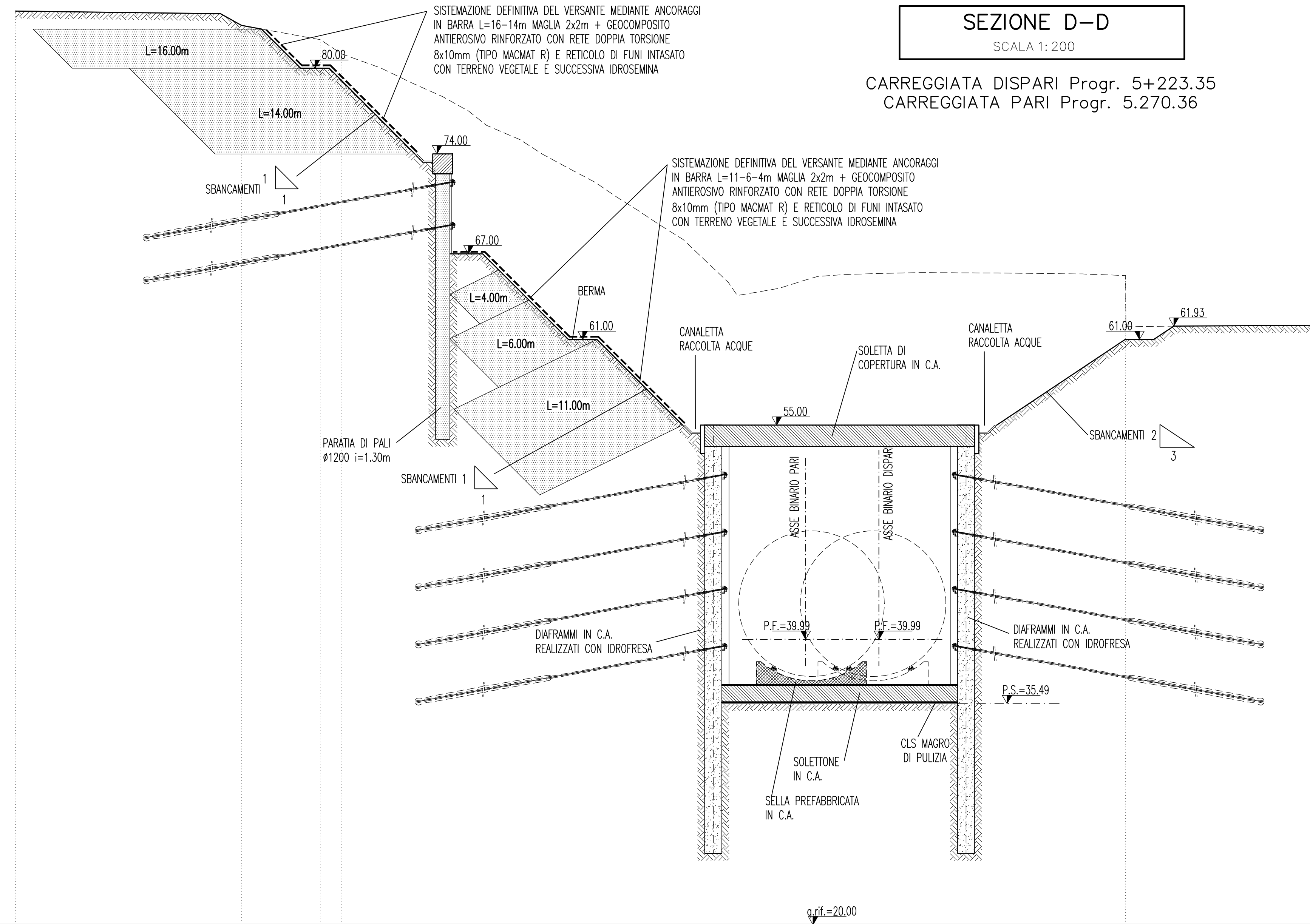
CARREGGIATA DISPARI Progr. 5+138.35  
CARREGGIATA PARI Progr. 5+183.48



SEZIONE D-D

SCALA 1:200

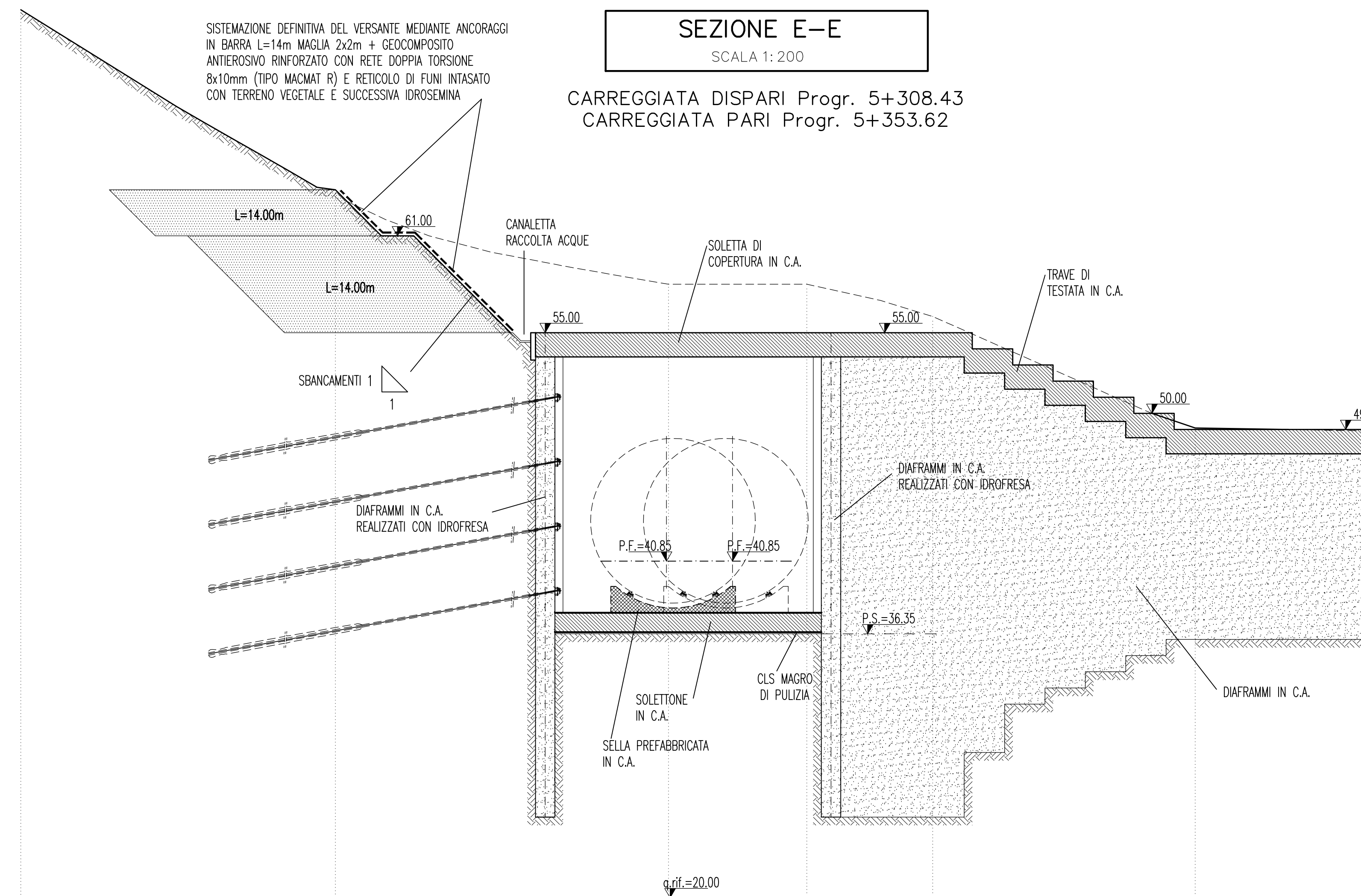
CARREGGIATA DISPARI Progr. 5+223.35  
CARREGGIATA PARI Progr. 5.270.36



SEZIONE E-E

SCALA 1:200

CARREGGIATA DISPARI Progr. 5+308.43  
CARREGGIATA PARI Progr. 5+353.62



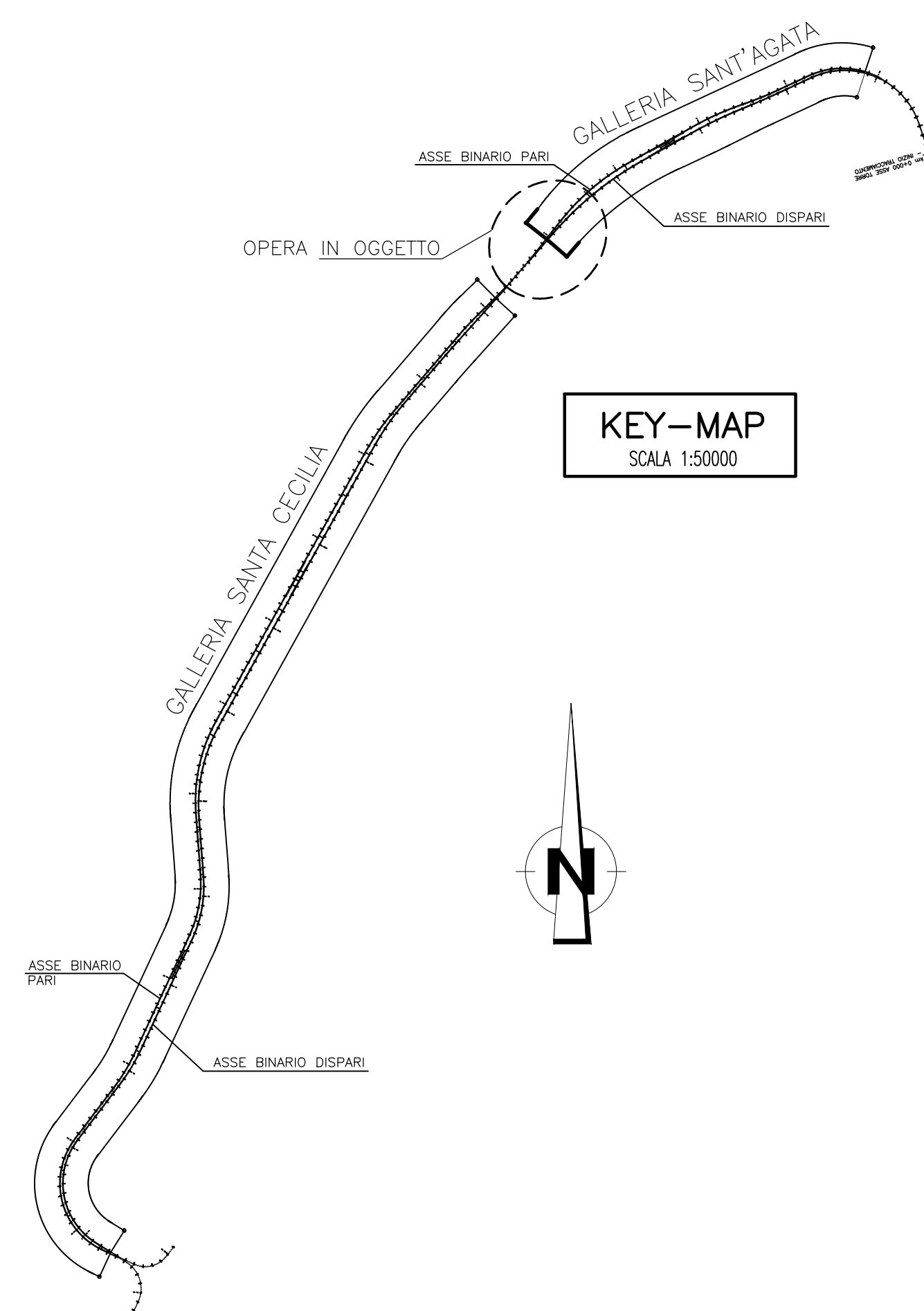
NOTE GENERALI

FASI ESECUTIVE

- FASE 1**  
- REALIZZAZIONE DEL PAVO CAMPANA DI UN TAMPONE IN GETTATO A TERZO DELLA PARETE DI IMBOSCO IN DIAPHRAMI
- FASE 2**  
- SCALO DI RIBASSO FINO A QUOTA DI IMPOSTA SOLETTONE DI COPERTURA  
- PER GLI SBANCAMENTI CON PENDENZA 1/1 E PREVISTO UN CONSOLIDAMENTO MEDIANTE ANCORAGGI IN BARRE + GEOCOMPOSTO RINFORZATO CON RETE E FUNI
- FASE 3**  
- REALIZZAZIONE DEI DIAPHRAMI SCIANI CON IDROFRESA COME DA PROGETTO  
- GETTO DEL SOLETTONE DI COPERTURA IN C.A.  
- NELLA ZONA DELLA FIANCA DEVIAZIONE DELLA STESSA NEL TRATTO 2 E REALIZZAZIONE DEI DIAPHRAMI NEL TRATTO 1  
- GETTO PARZIALE DEL SOLETTONE DI COPERTURA IN C.A. NEL TRATTO 1  
- DEVIAZIONE DELLA FIANCA NEL TRATTO 1 E REALIZZAZIONE DEI DIAPHRAMI NEL TRATTO 2  
- GETTO DI COMPLETAMENTO DEL SOLETTONE DI COPERTURA IN C.A. NEL TRATTO 2  
- PREPARAZIONE DELLE CANALETTE PER LO SMALTIMENTO DELLE ACQUE A RIPOSO DELLE PARETI LATERALI
- FASE 4**  
- RIBASSO PROGRESSIVO, DALL'INTERNO DELL'OPERA, DEL PAVO DI SCALO PER IL POSIZIONAMENTO DEI TRONDI
- FASE 5**  
- GETTO IN C.A. DELLE SELLE (PER 15.00m A RIPOSO DELL'IMBOSCO GALLERIA NATURALE)  
- GETTO IN C.A. DEI SOLETTONI DI FONDO  
- GETTO DELLE CONTROPARETI IN C.A., PREVIA POSA DELL'IMPERMEABILIZZAZIONE
- FASE 6**  
- RITORNAMENTO DELL'OPERA E REALIZZAZIONE OPERE A VERDE SUGLI SBANCAMENTI NON COPERTI

SPECIFICHE COSTRUTTIVE

ANCORAGGIO IN BARRA R65 500/550 PIENA A FILETTATURA CONTINUA DIAM. 28mm CON PIASTRA E ACCESSORI.



**Stretto di Messina**  
Concessionaria per la progettazione, realizzazione e gestione del collegamento stabile tra lo Stretto e il Cardine  
 Organismo di Diritto pubblico  
 (Legge n. 1158 del 17 dicembre 1971, modificata dal D.Lgs. n. 114 del 24 aprile 2000)

**PONTE SULLO STRETTO DI MESSINA**  
**PROGETTO DEFINITIVO**

**EUROLINK S.C.p.A.**  
 IMPREGILO S.p.A. (Mandatataria)  
 SOCIETA' ITALIANA PER CONDOTTE D'ACQUA S.p.A. (Mandatario)  
 COOPERATIVA MURATORI E CEMENTISTI - C.M.C. di Ravenna Soc. Coop. a.r.l. (Mandatario)  
 SACVYR S.A.U. (Mandatario)  
 ISHIKAWAJIMA - HARIMA HEAVY INDUSTRIES CO. Ltd. (Mandatario)  
 A.C.I. S.C.P.A. - CONSORZIO STABILE (Mandatario)

<p><b>PROGETTISTA</b>                  ING. G. CASATI                  Ordine Ingegneri Milano                  n. 2997</p>	<p><b>IL CONTRAENTE GENERALE</b>                  Project Manager                  (ing. P.P. Marchesetti)</p>	<p><b>STRETTO DI MESSINA</b>                  Direttore Generale e                  RUP Validazione                  (ing. G. Timmerghini)</p>	<p><b>STRETTO DI MESSINA</b>                  Amministratore Delegato                  (Dott. P. Ciucci)</p>
---	--	--	--

**COLLEGAMENTI SICILIA** SF0153\_F0  
 INFRASTRUTTURA FERROVIARIA - OPERE CIVILI  
 LINEA FERROVIARIA DA OPERA DI ATTRAVERSAMENTO A STAZIONE DI MESSINA  
 GALLERIA ARTIFICIALE - S.AGATA - IMBOCCHI LATO ME  
 SEZIONI IN FASE COSTRUTTIVA

REV.	DATA	DESCRIZIONE	REDATTO	VERIFICATO	APPROVATO
	20/06/2011	EMISSIONE FINALE	M.FRANZINO	A.BELLOCCHIO	G.CASSANI