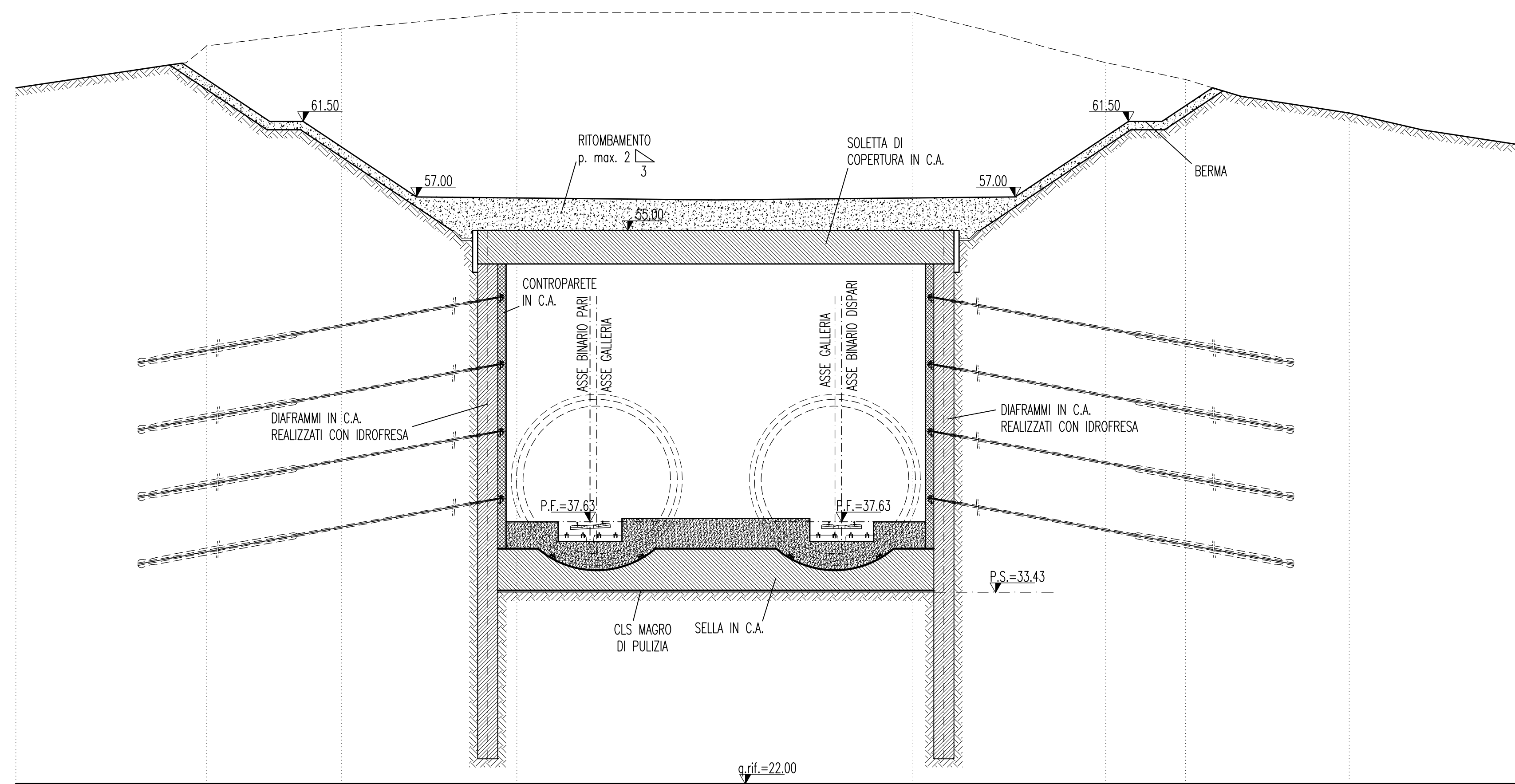


SEZIONE A-A

SCALA 1:200

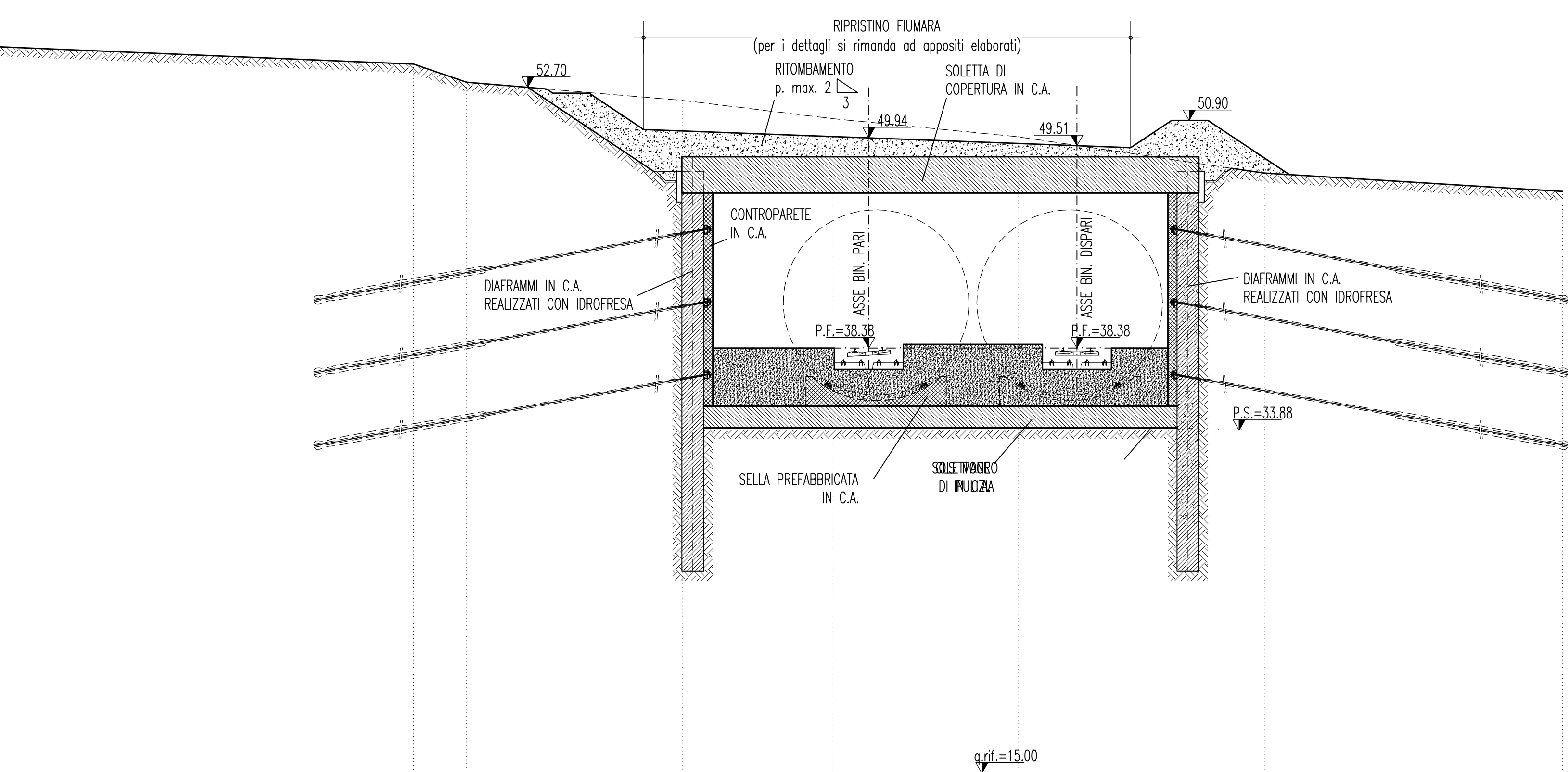
CARREGGIATA DISPARI Progr. 4+989.73  
CARREGGIATA PARI Progr. 5+034.66



SEZIONE B-B

SCALA 1:200

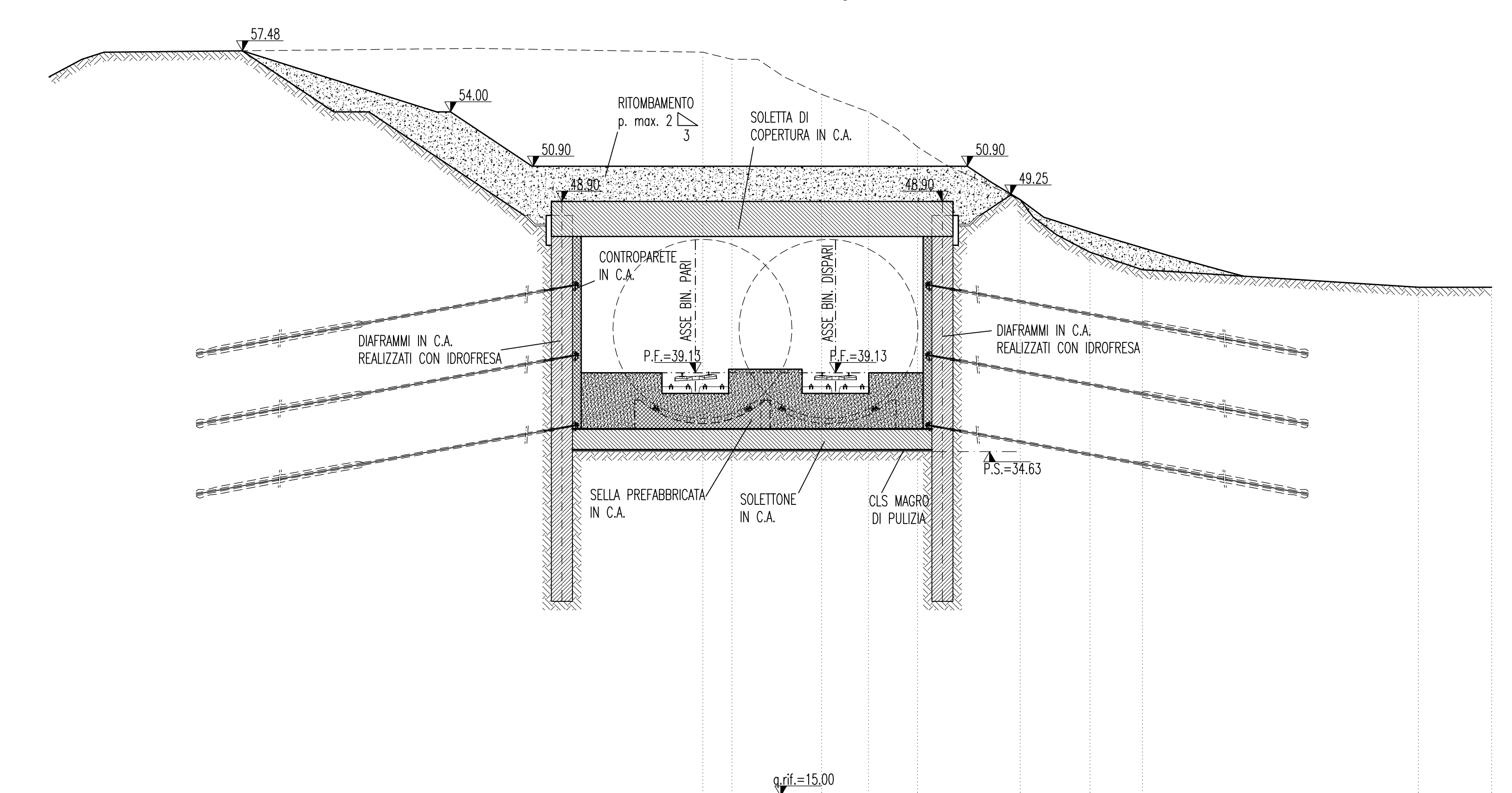
CARREGGIATA DISPARI Progr. 5+063.35  
CARREGGIATA PARI Progr. 5+108.94



SEZIONE C-C

SCALA 1:200

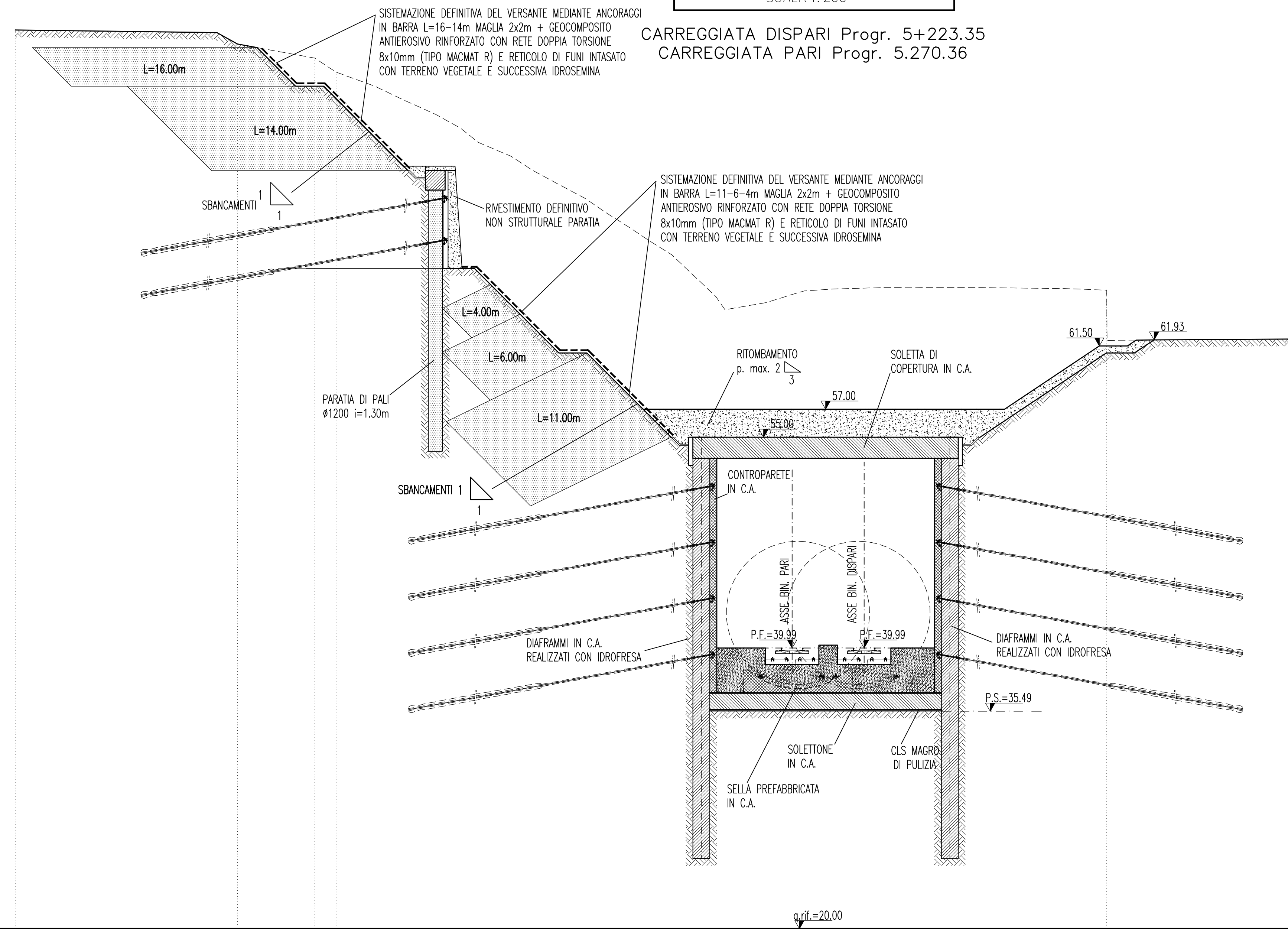
CARREGGIATA DISPARI Progr. 5+138.35  
CARREGGIATA PARI Progr. 5+183.48



SEZIONE D-D

SCALA 1:200

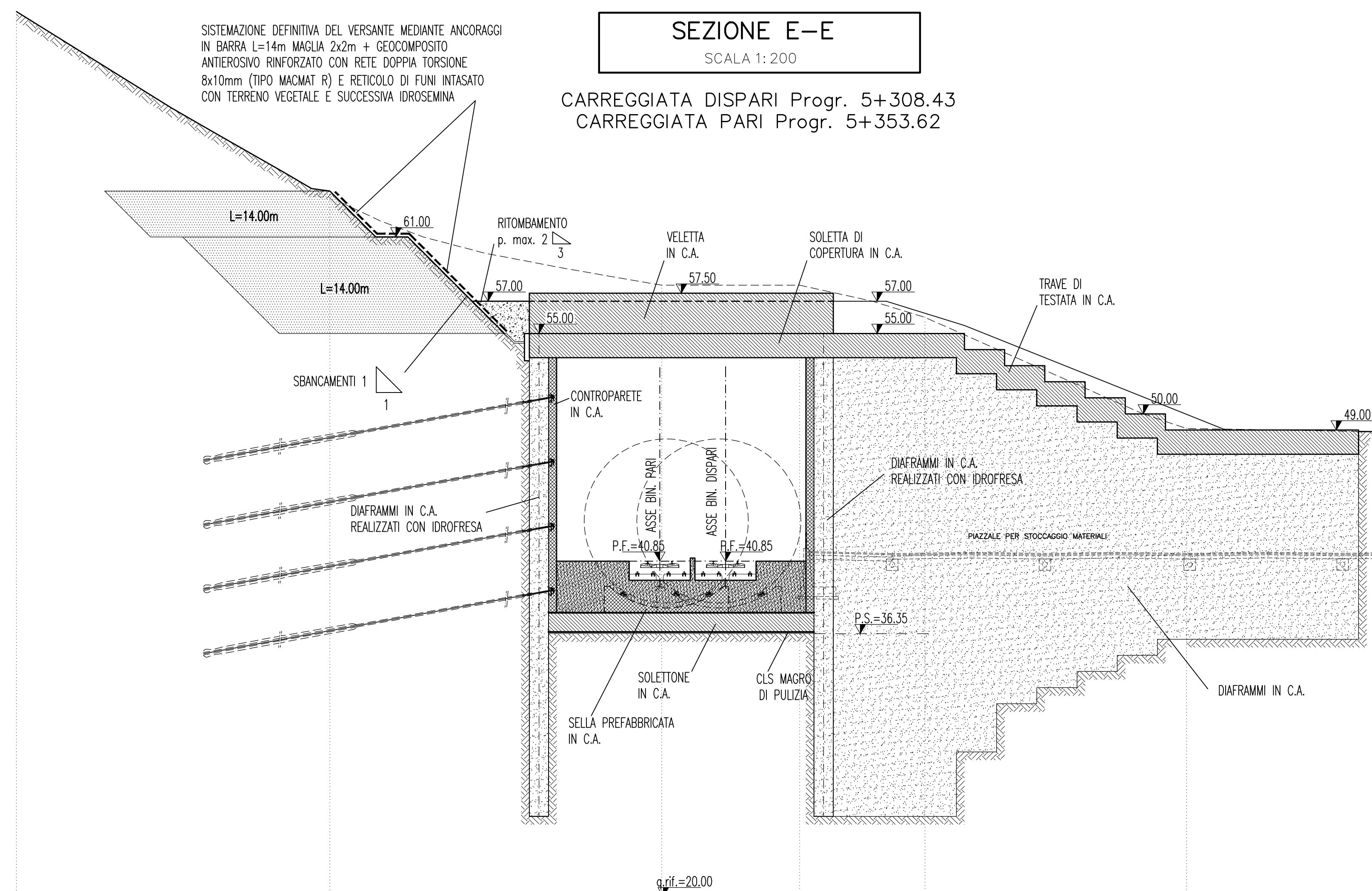
CARREGGIATA DISPARI Progr. 5+223.35  
CARREGGIATA PARI Progr. 5.270.36



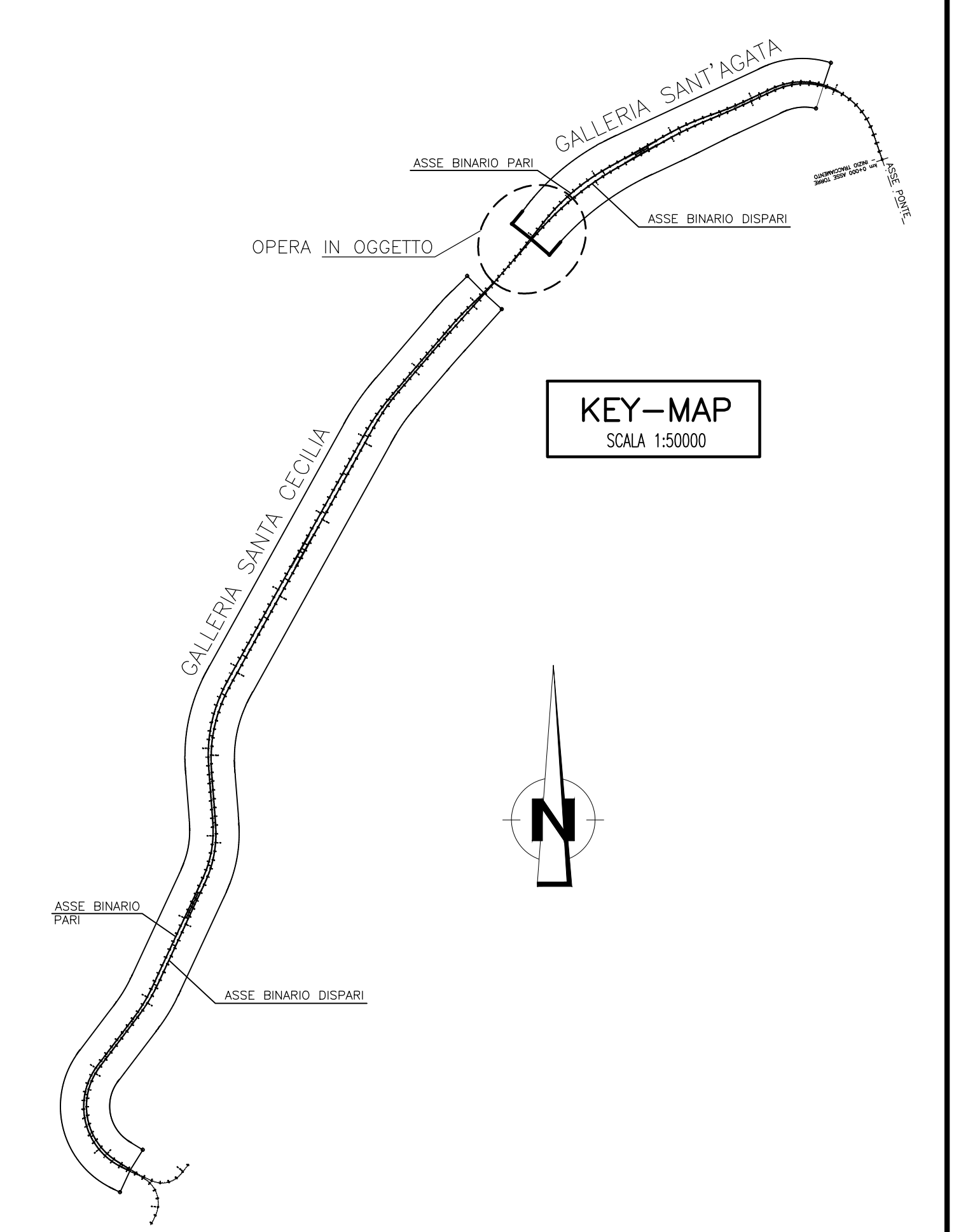
SEZIONE E-E

SCALA 1:200

CARREGGIATA DISPARI Progr. 5+308.43  
CARREGGIATA PARI Progr. 5+353.62



NOTE GENERALI



**Stretto di Messina**  
Concessionaria per la progettazione, realizzazione e gestione del collegamento stabile tra lo Stretto e il Cardinale  
 Organismo di Diritto pubblico  
 (Legge n° 1158 del 12 dicembre 1971, modificata dal D.Lgs. n° 114 del 24 aprile 2003)

**PONTE SULLO STRETTO DI MESSINA**  
**PROGETTO DEFINITIVO**

**EUROLINK S.p.A.**  
 IMPREGILO S.p.A. (Mandataria)  
 SOCIETA' ITALIANA PER CONDOTTE D'ACQUA S.p.A. (Mandatario)  
 COOPERATIVA MURATORI E CEMENTISTI - C.M.C. di Ravenna Soc. Coop. a.r.l. (Mandatario)  
 SACVYR S.A.U. (Mandatario)  
 ISHIKAWAJIMA - HARIMA HEAVY INDUSTRIES CO. Ltd. (Mandatario)  
 A.C.I. S.C.P.A. - CONSORZIO STABILE (Mandatario)

<b>PROGETTISTA</b> <small>Ing. G. Cassani          Ordine Ingegneri Milano          n° 20997</small>	<b>IL CONTRAENTE GENERALE</b> <small>Project Manager          (Ing. P.P. Marchesini)</small>	<b>STRETTO DI MESSINA</b> <small>Direttore Generale e          RUP Validazione          (Ing. G. Timmerghini)</small>	<b>STRETTO DI MESSINA</b> <small>Amministratore Delegato          (Dott. P. Gucci)</small>
---	---	--	---

**COLLEGAMENTI SICILIA** **SF0163\_F0**  
 INFRASTRUTTURA FERROVIARIA - OPERE CIVILI  
 LINEA FERROVIARIA DA OPERA DI ATTRAVERSAMENTO A STAZIONE DI MESSINA  
 GALLERIA ARTIFICIALE - S.AGATA - IMBOCCHI LATO ME  
 SEZIONI IN FASE DEFINITIVA

REV.	DATA	DESCRIZIONE	REDATTO	VERIFICATO	APPROVATO
	20/06/2011	EMISSIONE FINALE		M.FRANZINO	A.BELLOCCHIO
					G.CASSANI