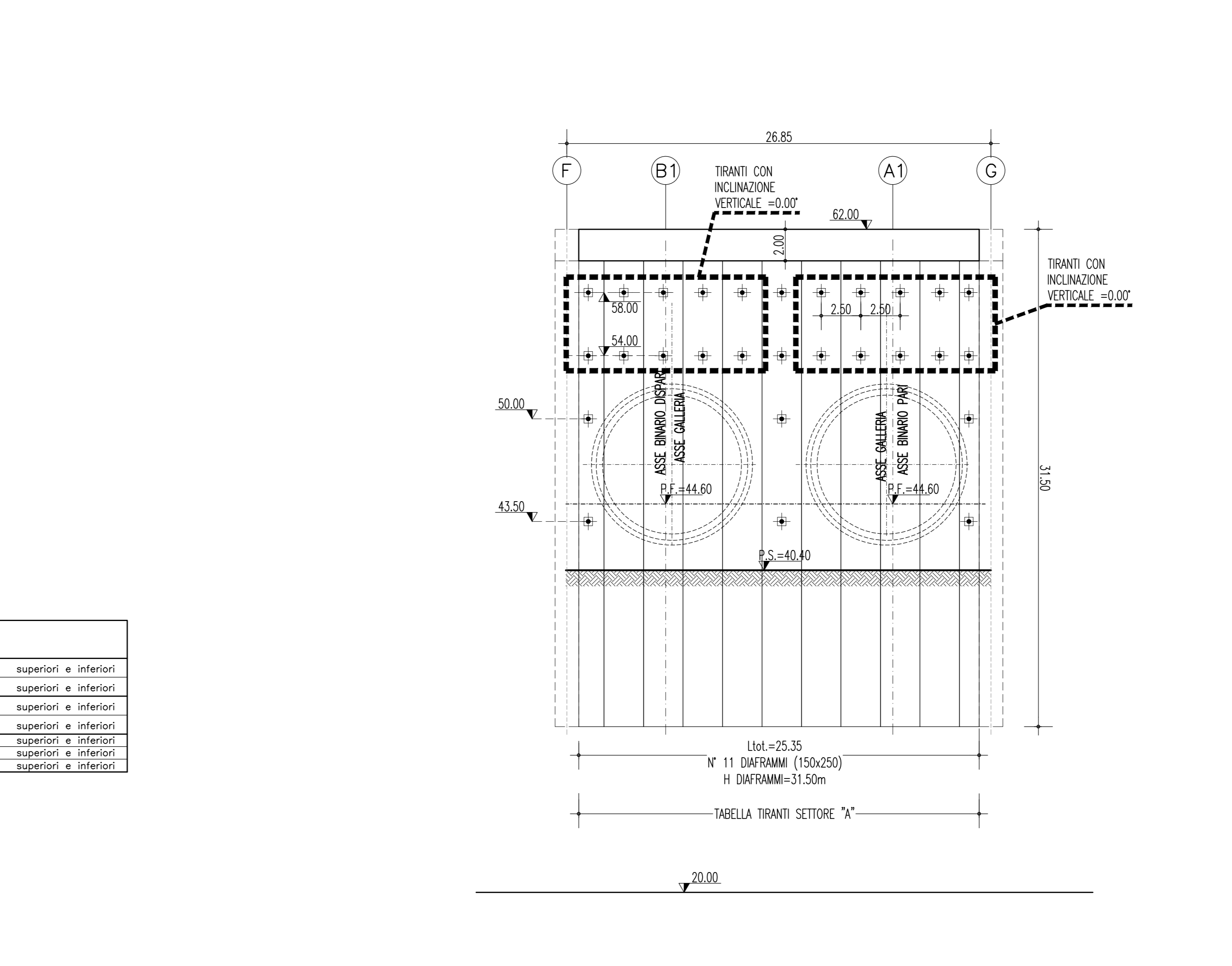


ORDINE TRANTE	NUMERO TRANTE	INCLINAZIONE (°)	INCLINAZIONE VERTICALE (°)	INCLINAZIONE ORIZZONTALE (°)	TIRO IN INCLINAZIONE (m)	TIRO IN ESERCIZIO (m)	LUNGHEZZA LIBERA (m)	LUNGHEZZA ANCORAGGI (m)	LUNGHEZZA TOTALE (m)
TABELLA TRANTI SETTORE "A"									
1	4	-20.00	0.00	0.00	350.00	368.00	16.50	8.00	24.50
2	5	-20.00	0.00	0.00	500.00	598.00	15.00	10.00	25.00
3	5	-20.00	0.00	0.00	650.00	738.00	13.00	12.00	25.00
4	5	-20.00	0.00	0.00	650.00	743.00	11.00	12.00	23.00
TABELLA TRANTI SETTORE "A1"									
1	4	-20.00	0.00	0.00	350.00	368.00	16.50	8.00	24.50
2	5	-20.00	0.00	0.00	500.00	598.00	15.00	10.00	25.00
3	5	-20.00	0.00	0.00	650.00	738.00	13.00	12.00	25.00
TABELLA TRANTI SETTORE "B"									
1	4	-20.00	0.00	0.00	500.00	513.00	12.00	10.00	22.00
2	4	-20.00	0.00	0.00	500.00	529.00	10.00	11.00	21.00
3	4	-20.00	0.00	0.00	500.00	507.00	8.00	10.00	18.00
TABELLA TRANTI SETTORE "C"									
1	5	-10.00	0.00	0.00	300.00	297.00	20.00	12.00	32.00
2	5	-10.00	0.00	0.00	300.00	328.00	16.00	11.00	27.00
3	5	-10.00	0.00	0.00	300.00	311.00	13.00	11.00	24.00

CORPO D'OPERA		INCIDENZE MEDIE	GABBIE
DAFRAMI 150x250	150 Kg/mc		2 GABBIE L=12.00m n.60930+n.40830 superiori e inferiori
SETTORE "1"			1 GABBIA L=9.00m n.24830+n.24830 superiori e inferiori
DAFRAMI 150x250	120 Kg/mc		2 GABBIE L=9.00m n.40830+n.40830 superiori e inferiori
SETTORE "2"			1 GABBIA L=9.00m n.24830+n.24830 superiori e inferiori
DAFRAMI 150x250	80 Kg/mc		1 GABBIA L=12.00m n.24830+n.24830 superiori e inferiori
SETTORE "3"			1 GABBIA L=9.00m n.24830+n.24830 superiori e inferiori
1 GABBIA L=6.00m n.24830+n.24830 superiori e inferiori			
CONTROPARETI		SETTORE "1" 80 Kg/mc	
		SETTORE "2" 60 Kg/mc	
TRAVE PREFABBRICATA H=150cm		180 Kg/mc	
TRAVE PREFABBRICATA H=200cm		150 Kg/mc	
SOLAIO FONDAZIONE H=120cm		100 Kg/mc	
SOLAIO FONDAZIONE H=200cm		80 Kg/mc	
SETTO IN PAVIMENTO tronchino		70 Kg/mc	



NOTE GENERALI

TABELLA MATERIALI

ACCIAIO	B450C	F _{yk} =450MPa	F _{tk} =540MPa
ARMATURE			
CALCESTRUZZO			
DAFRAMI	Classe C28/35	(Conforme UNI EN 206-1)	
ARMAMENTO FIORE	Classe C50/60	(Conforme UNI EN 206-1)	
SOLETTA DI FONDAZIONE	Classe C28/35	(Conforme UNI EN 206-1)	
SOLAIO DI COPERTURA	Classe C40/50	(Conforme UNI EN 206-1)	
TRAVE A L. ROVESCO	Classe C32/40	(Conforme UNI EN 206-1)	
SOLETTA DI COMPLETAMENTO	Classe C28/35	(Conforme UNI EN 206-1)	
MURO IN C.A.	Classe C28/30	(Conforme UNI EN 206-1)	
MORSINE	Classe C12/15	(Conforme UNI EN 206-1)	
		copriferio min. >=6.0cm	

CLASSE DI ESPOSIZIONE

DAFRAMI, TRAVE DI TESTATA E OPERE CONTROTERRA	XC2 + XC3
SOLETTA DI FONDO, COPERTURA	XC2 + XC3 + XS1 (*)
STRUTTURE INTERNE (FIORE)	XC1

IMPERMEABILIZZAZIONE

MEMBRI IN PVC	2 mm
spessore	15 MPa
resistenza a trazione nelle due direzioni	250%
allungamento a rottura nelle due direzioni	100 %
resistenza alla lacerazione	impermeabile
resistenza alla pressione dell'acqua a 1MPa per 10 ore	impermeabile
resistenza a trazione della giunzione rispetto allo striscio	70%

GEOTESSILE NON TESSUTO

puro polipropilene composto per agugliatura di fibra lunga (>60mm)	400 gr/m ²
massa areica minima	4 mm
spessore a 20Pa	1.9 mm
spessore a 200Pa	0.3 cm/s
permeabilità nel piano a 20Pa	0.3 cm/s
permeabilità nel piano a 200Pa	24 kN/m
resistenza a trazione media tra direzione di produzione e trasversale	21 kN/m
resistenza a trazione media in una delle due direzioni	40±80%
deformazione a rottura media in una delle due direzioni	30±95%
deformazione a rottura media in una delle due direzioni	1 kN
resistenza alla lacerazione	4 kN
resistenza al punzonamento	

FASI ESECUTIVE PARATA

- SCAVO DI SBANCAMENTO PARZIALE PER ESECUZIONE CORREE DI GUIDA
- ESECUZIONE CORREE DI GUIDA
- SCAVO ED ESECUZIONE DAFRAMI
- COMPLETAMENTO SCAVO DI SBANCAMENTO ED ESECUZIONE DELLA TRAVE DI TESTATA
- SCAVO FINO A QUOTA -0.50m DALLA QUOTA DEL PRIMO ORDINE DI TRANTI
- REALIZZAZIONE DEL PRIMO ORDINE DI TRANTI
- REALIZZAZIONE DEGLI ORDINI DI TRANTI SUCCESSIVI AL PRIMO SECONDO LE MODALITA' E) F) G)
- SCAVO FINO ALLA QUOTA DI FONDO

QUALORA, A SEGUITO DELLE PRIME FASI DI RIBASSO SI EVIDENZIASSE LA PRESENZA DI ACQUA DOVRANNO ESSERE INTEGRATI DRENAGGI AD INTERESSARE L'INTERO FRONTE DI SCAVO DELLA PARATA

L'ESecuzione DEI TRANTI DOVRA' AVVENIRE SECONDO LE SEGUENTI FASI:

- PERFORAZIONI SECONDO GEOMETRIE DI PROGETTO;
- POSA IN OPERA DEL TRANTE, DOTATO DI DISTANZIATORI E CANNE PER LA SUCCESSIVA INIEZIONE DEL BULBO DI ANCORAGGIO;
- ESECUZIONE DELLA CEMENTAZIONE DI PRIMA FASE (GUAINA);
- INIEZIONE PER LA FORMAZIONE DEL BULBO DI ANCORAGGIO DELLA LUNGHEZZA PREVISTA IN PROGETTO;
- INIEZIONE SECONDARIA NELLA PARTE LIBERA DEL TRANTE
- TESATURA E FISSAGGIO DEL TRANTE;
- PRIMA DI PROCEDERE AL FISSAGGIO DELLA TESTA, SARÀ NECESSARIO ATTENDERE LA COMPLETA MATURAZIONE DELLA MISCELA INIETTITA PER LA REALIZZAZIONE DEL BULBO DI ANCORAGGIO (ALMENO 72 ORE).

NOTE

- EVENTUALI DIFFERENZE TRA LE MISURE TOTALI E LE SOMMATORIE DELLE MISURE PARZIALI SONO DOVUTE AGLI ARROTONDAMENTI AUTOMATICI DI AUTOCAD.
- PER IL SISTEMA DI IMPERMEABILIZZAZIONE E DRENAGGIO SI RIMANDA A SPECIFICI ELABORATI.

LEGENDA

- P.F. PIANO DEL FERRO
- P.S. PIANO DI SCAVO

Stretto di Messina

Concessionario per la progettazione, realizzazione e gestione del collegamento stabile tra la Sicilia e il Continente
 Organismo di Stato pubblico
 Legge n° 108 del 15 dicembre 1971, modificata dal D.L. n° 114 del 24 aprile 2000

EUROLINK S.C.p.A.
 INFRASTRUTTURE S.p.A. (Mandatario)
 SOCIETA' ITALIANA PER CONDOTTE D'ACQUA S.p.A. (Mandatario)
 COOPERATIVA MURATORI E CEMENTISTI - C.M.C. di Ravenna Soc. Coop. a.r.l. (Mandatario)
 SHIKAWALIMA - HARIMA HEAVY INDUSTRIES CO. Ltd. (Mandatario)
 A.C.I. S.C.p.A. - CONSORZIO STABILE (Mandatario)

PROGETTO DEFINITIVO

COLLEGAMENTI SICILIA SFO170_F0

INFRASTRUTTURA FERROVIARIA - OPERE CIVILI

LINEA FERROVIARIA DA OPERA DI ATTRAVERSAMENTO A STAZIONE DI MESSINA

GALLERIA ARTIFICIALE - S. CECILIA - IMBOCCHI LATO RC

SVILUPPATA PARATA E PARTICOLARI COSTRUTTIVI (TAV 1/2)

PROGETTAZIONE	CONTRATTORE GENERALE	STRETTO DI MESSINA	STRETTO DI MESSINA
Dati: Ing. G. Cassari Dott. P. Marzocchi Dott. E. Pappalardo	Direttore Generale Ing. G. Formigoni	STRETTO DI MESSINA Direttore Generale e RIP. Valutazione Ing. G. Formigoni	STRETTO DI MESSINA Amministratore Delegato (Quir. P. Cassari)

CODICE: C | G | O | R | O | P | S | I | Z | D | S | F | C | L | Z | G | A | 9 | C | O | O | O | O | I | F | O

REV. DATA DESCRIZIONE RETRATTO VERIFICATO APPROVATO

FO. 20/09/2011 EMISSIONE FINALE M.F. (M.F. / A.B.) (L.C. / S.C.)

NOME DEL FILE: SFO170_F0.dwg