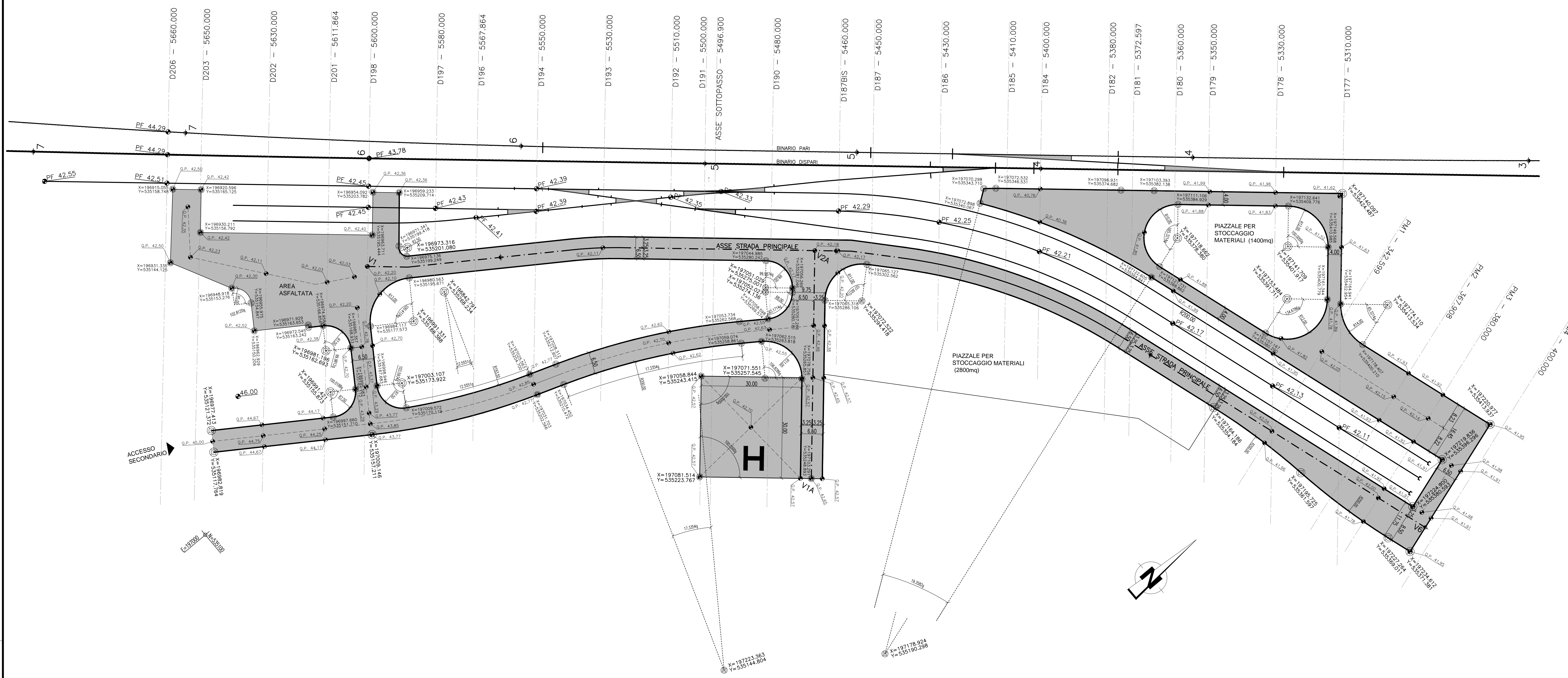
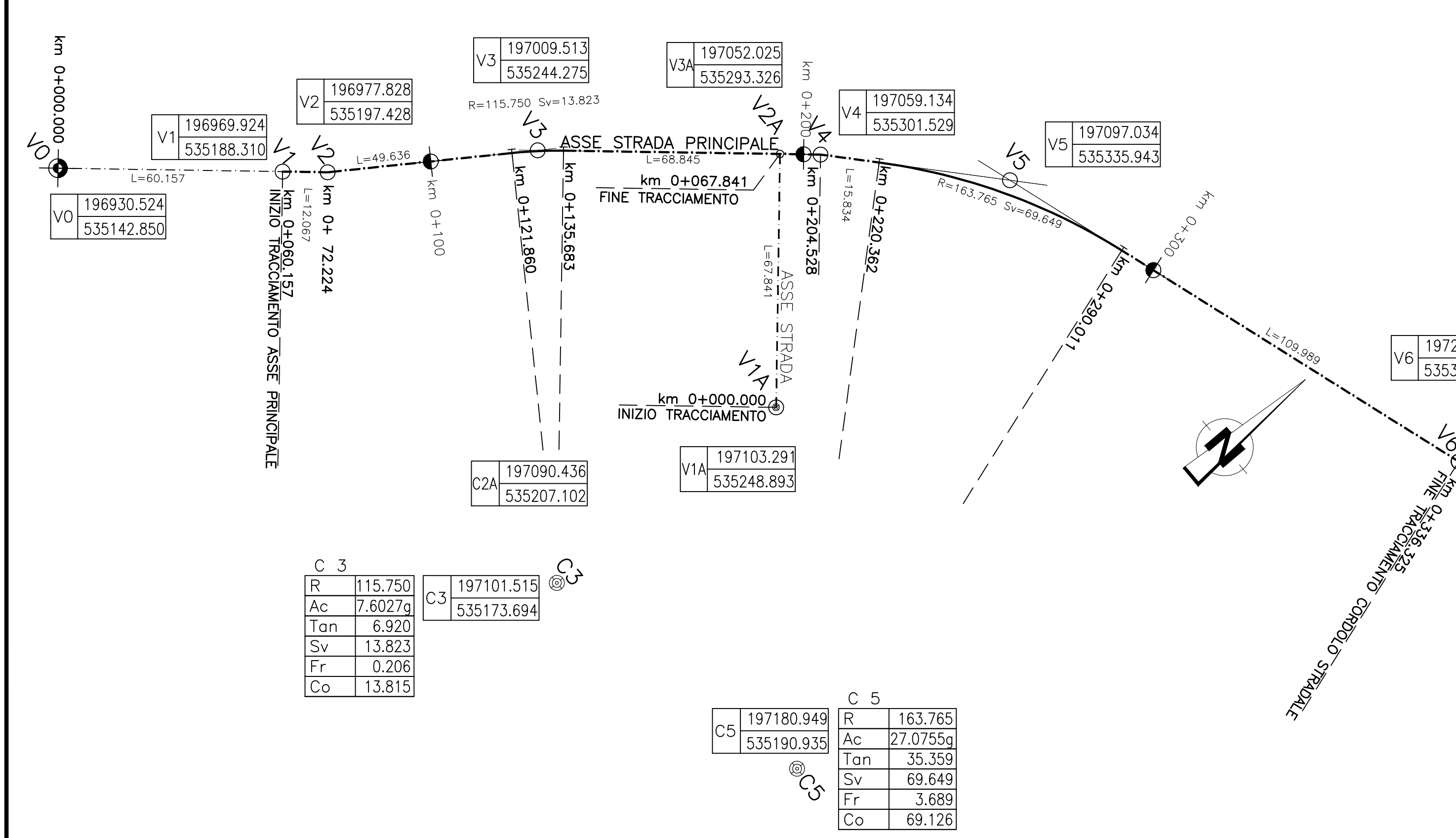


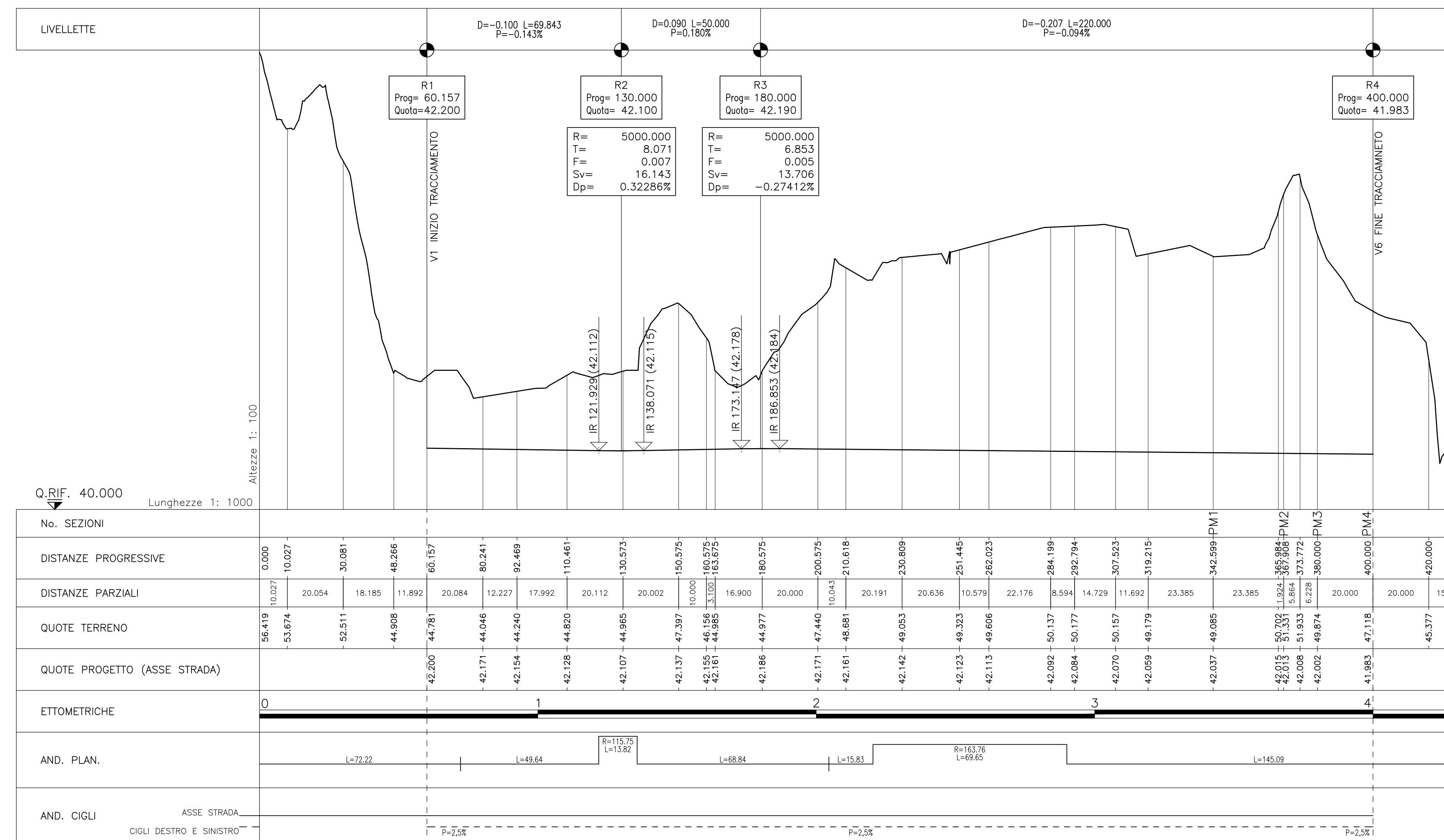
POSTO DI MANUTENZIONE - PIANO QUOTATO DELLE SUPERFICI CARRABILI (scala 1:500)



TRACCIAMENTO ASSE PRINCIPALE (scala 1:1000)



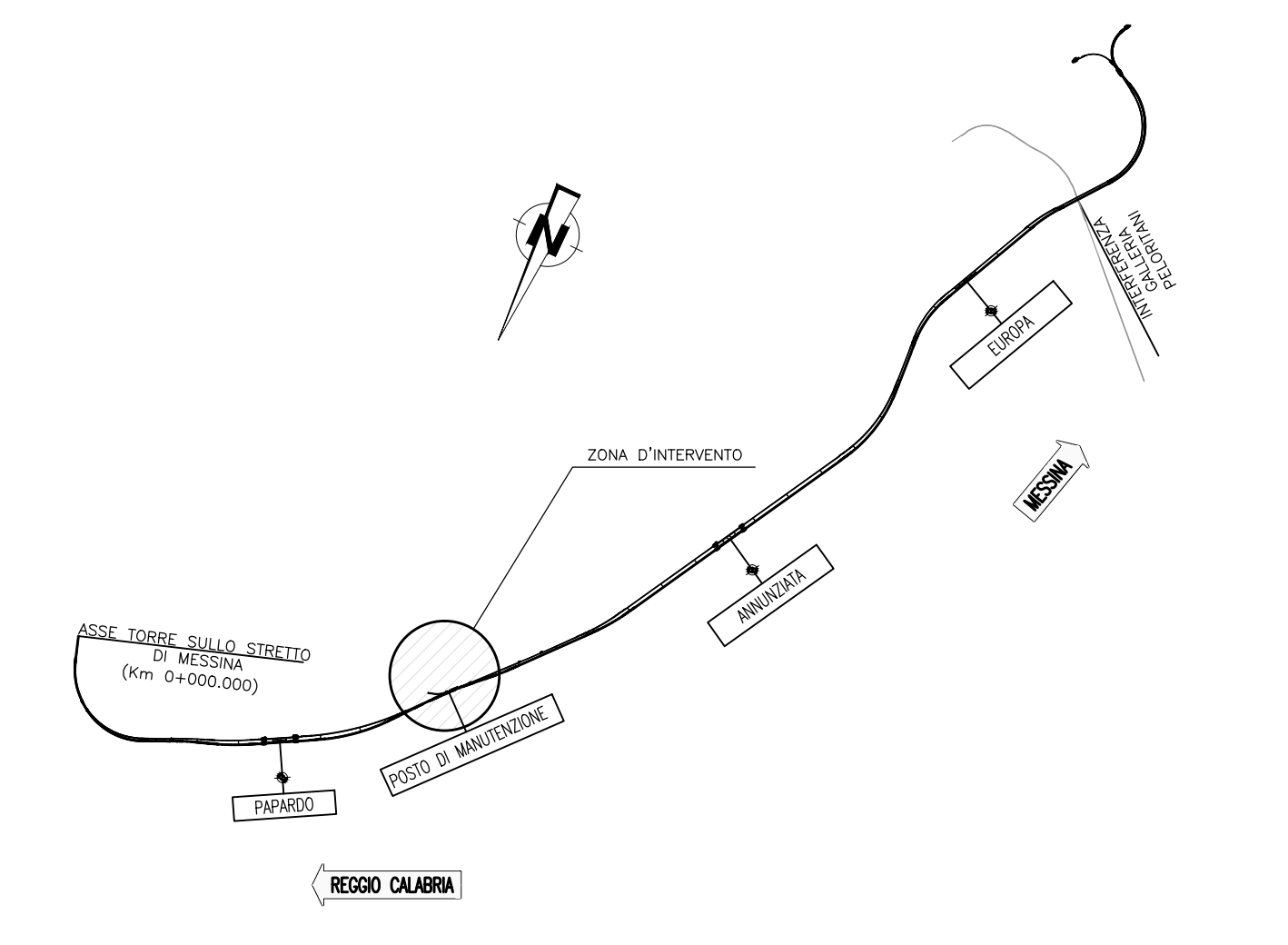
PROFILO LONGITUDINALE ASSE PRINCIPALE (scala 1:100 / 1:1000)



No. SEZIONI	0000	10.007	20.054	30.081	40.266	60.537	80.241	92.469	110.461	126.573	150.575	169.900	186.375	200.000	200.191	200.636	203.445	226.176	252.794	282.023	307.523	318.215	342.289	384.299	400.000	400.000	400.000	425.100	
DISTANZE PROGRESSIVE	0000	10.007	20.054	30.081	40.266	60.537	80.241	92.469	110.461	126.573	150.575	169.900	186.375	200.000	200.191	200.636	203.445	226.176	252.794	282.023	307.523	318.215	342.289	384.299	400.000	400.000	400.000	425.100	
DISTANZE PARZIALI		10.007	10.047	10.027	10.185	11.892	20.084	12.227	17.992	20.112	20.002	10.000	16.900	20.000	0.191	0.445	22.791	26.618	29.229	27.301	25.000	11.676	34.066	41.990	37.711	37.711	37.711	25.100	
QUOTE TERRENO	56.419	53.874	52.211	48.208	42.267	42.267	42.171	44.046	44.240	44.820	44.805	47.297	46.105	44.805	44.805	44.805	44.805	44.805	44.805	44.805	44.805	44.805	44.805	44.805	44.805	44.805	44.805	44.805	44.805
QUOTE PROGETTO (ASSE STRADA)																													
ETTOMETRICHE	0	1	2	3	4	5	6	7	8	9	10	11	12	13	14	15	16	17	18	19	20	21	22	23	24	25	26	27	28
AND. PLAN.		L=72.22		L=49.64		R=115.750 L=13.823		L=48.94		L=15.83		R=15.750 L=49.64		L=14.00															
AND. CIGLI	ASSE STRADA CIGLI DESTRO E SINISTRO																												

NOTE GENERALI

QUADRO D'UNIONE



Stretto di Messina
 Concessionaria per la progettazione, realizzazione e gestione del collegamento stabile tra lo Stretto e il Continente
 Organismo di Diritto Pubblico
 (Legge n° 1158 del 17 dicembre 1971, modificata dal D.Lgs. n° 114 del 24 aprile 2003)

PONTE SULLO STRETTO DI MESSINA
 PROGETTO DEFINITIVO

EUROLINK S.p.A.
 IMPREGIO S.p.A. (Mandataria)
 SOCIETA' ITALIANA PER CONDOTTE D'ACQUA S.p.A. (Mandatario)
 COOPERATIVA MURATORI E CEMENTISTI - C.M.C. di Ravenna Soc. Coop. a.r.l. (Mandatario)
 SACVY S.A.U. (Mandatario)
 ISHIKAWAJIMA - HARIMA HEAVY INDUSTRIES CO. Ltd. (Mandatario)
 A.C.I. S.C.P.A. - CONSORZIO STABILE (Mandatario)

IL PROGETTISTA
 Dott. Ing. F. Colli
 Ordine Ingegneri Milano
 n° 20305

IL CONTRAENTE GENERALE
 Project Manager
 (Ing. P.P. Marchesini)

STRETTO DI MESSINA
 Direttore Generale e
 RUP Validazione
 (Ing. G. Timmerling)

STRETTO DI MESSINA
 Amministratore Delegato
 (Dott. P. Gucci)

COLLEGAMENTI SICILIA SF0193_F0
 INFRASTRUTTURA FERROVIARIA OPERE CIVILI
 LINEA FERROVIARIA DA OPERA DI ATTRAVERSAMENTO A STAZIONE DI ME
 POSTO DI MANUTENZIONE
 PLANIMETRIA DI TRACCIAMENTO

CODICE: CCG0700P8D5FCL2PM00000002F0 1:500

REV.	DATA	DESCRIZIONE	REDATTO	VERIFICATO	APPROVATO
FO	20/06/2011	EMMISSIONE FINALE	DMV S.p.A.	F. BERLIONI	F. COLLIA

SCALE: 1:500

NOTE: NOMI E COGNOMI IN BOLD