



S.S.52 Bis "Carnica"

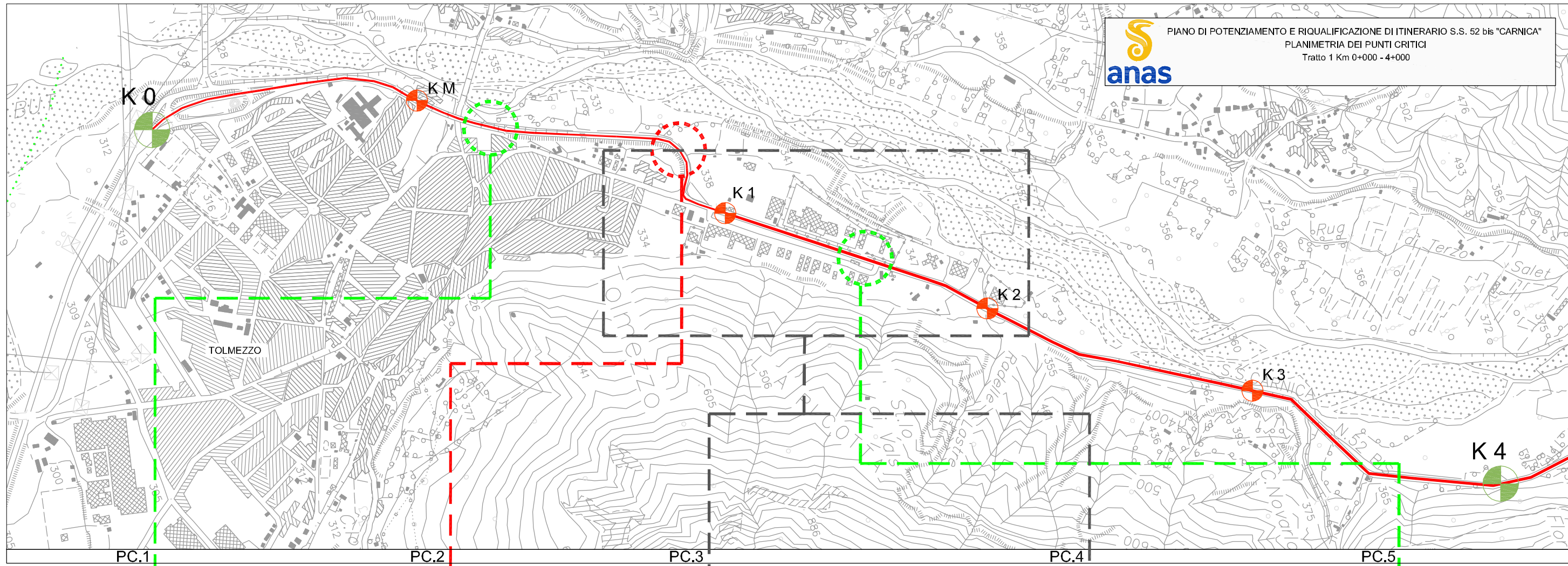
Piano di potenziamento e riqualificazione di itinerario

ANALISI TECNICO - FUNZIONALE

DELL'INFRASTRUTTURA

Planimetria Punti Critici

Settembre 2017



**CLASSE DI CRITICITA' –
 ASSETTO INFRASTRUTTURALE – PONTI E VIADOTTI**

CATEGORIA DI INTERVENTO –
 Cat. C - Interventi di adeguamento e miglioramento tecnico-funzionale - Sub-cat. C2 - relativi a miglioramenti tecnico/funzionali/sicurezza

DESCRIZIONE
 Dal Km 0+400 al km 0+700
 Risanamento viadotto esistente

- Il viadotto richiede una manutenzione straordinaria ed ampliamento. Le lavorazioni consistono in:
- indagini strutturali per la determinazione delle caratteristiche;
 - ripristino affioramenti armatura lenta;
 - sistemazione rete esistente smaltimento acque meteoriche;
 - verifica funzionalità giunti ed appoggi esistenti ed eventuale sostituzione dei primi.
 - ampliamento carreggiata
 - installazione nuove barriere di sicurezza



**CLASSE DI CRITICITA' –
 ASPETTI SICUREZZA – PROBLEMI VISIBILITA'**

CATEGORIA DI INTERVENTO –
 Cat. C - Interventi di adeguamento e miglioramento tecnico-funzionale - Sub-cat. C2 - relativi a miglioramenti tecnico/funzionali/sicurezza

DESCRIZIONE
 Dal Km 0+800 al km 0+900
 Sistemazione curva esistente e nuova rotondella Tolmezzo

- Messa in sicurezza della curva esistente mediante sistemazione sede stradale in destra in direzione Confine di Stato
- Sostituzione delle barriere di sicurezza
 - dotazione di idonea segnaletica per il rallentamento dei mezzi in circolazione.
 - pulizia vegetazione bordo strada.
- Realizzazione di una rotondella ed eliminazione dell'incrocio a raso

**CLASSE DI CRITICITA' –
 ASPETTI TRASPORTISTICI – CONDIZIONI DI TRAFFICO**

CATEGORIA DI INTERVENTO –
 Cat. C - Interventi di adeguamento e miglioramento tecnico-funzionale - Sub-cat. C2 - relativi a miglioramenti tecnico/funzionali/sicurezza

DESCRIZIONE
 Dal Km 0+900 al km 2+400
 Variante di Tolmezzo

- La S.S. 52 bis attraversa una zona artigianale e commerciale con diverse attività su entrambi i lati della strada, inoltre è presente l'ingresso del Carcere di Tolmezzo. Si è studiata una variante alla strada esistente mediante un intervento con le seguenti caratteristiche:
- 2, 5 km di variante con carreggiata stradale di tipo C1 in rilevato compreso tra 0 e 3 m;
 - Riprofilatura di parte dell'argine del torrente But;
 - Realizzazione di 3 tombini idraulici per il deflusso delle acque di alcuni affluenti del torrente But;
 - Realizzazione di un sottopasso pedonale e di un sottopasso carrabile per il collegamento delle alcune aree private poste ai 2 lati della strada



**CLASSE DI CRITICITA' –
 ASPETTI TRASPORTISTICI – CONDIZIONI DI TRAFFICO**

CATEGORIA DI INTERVENTO –
 Cat. C - Interventi di adeguamento e miglioramento tecnico-funzionale - Sub-cat. C2 - relativi a miglioramenti tecnico/funzionali/sicurezza

DESCRIZIONE
 Dal Km 0+800 al km 2+500
 Riqualificazione SS52 bis in sede propria

- L'intervento prevede l'adeguamento in sede della SS52 mediante l'ampliamento della carreggiata con creazione di banchine a norma, il rifacimento della segnaletica orizzontale e verticale, l'asfaltatura della sede stradale e l'installazione di barriere di sicurezza a norma.
- La sede verrà corredata di appositi marciapiedi

Tale intervento è alternativo all'intervento n°3.

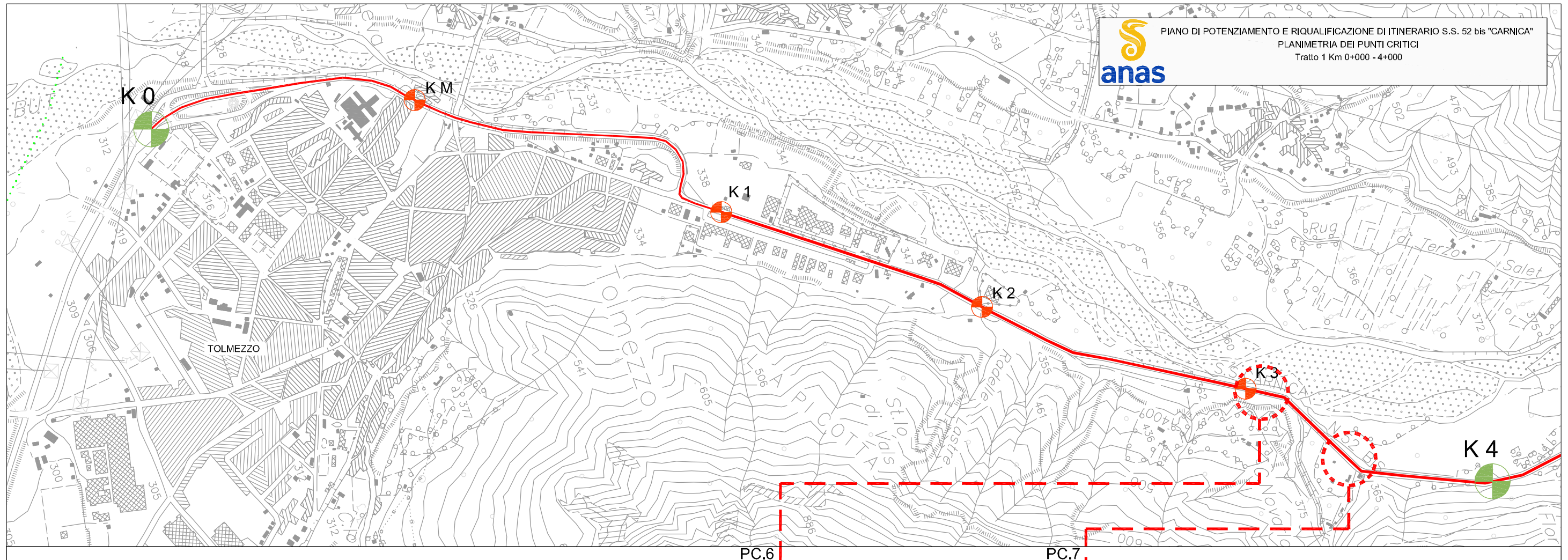
**CLASSE DI CRITICITA' –
 ASSETTO INFRASTRUTTURALE – INTERSEZIONI**

CATEGORIA DI INTERVENTO –
 Cat. C - Interventi di adeguamento e miglioramento tecnico-funzionale - Sub-cat. C2 - relativi a miglioramenti tecnico/funzionali/sicurezza

DESCRIZIONE
 Dal Km 1+200 al km 1+400
 Nuova rotondella diametro 50m

- Con l'obiettivo di permettere l'uscita in sicurezza ed in tempi brevi dal Carcere di Tolmezzo la realizzazione di una rotondella. Si tratta di una intersezione del diametro pari a 50m con corona centrale del diametro di 33.00m. La rotondella permette la gestione dei flussi sia lungo la SS52 bis che della viabilità della zona artigianale che del carcere di Tolmezzo. Si prevede anche una sistemazione dell'accessibilità al parcheggio di quest'ultimo ed riposizionamento della fermata dei mezzi pubblici.





CLASSE DI CRITICITA' – ASPETTI SICUREZZA – PROBLEMI DI VISIBILITA'

CATEGORIA DI INTERVENTO –
 Cat. C - Interventi di adeguamento e miglioramento tecnico-funzionale - Sub-cat. C2 - relativi a miglioramenti tecnico/funzionali/sicurezza

DESCRIZIONE
Dal Km 3+000 al km 3+300
Ampliamento carreggiata esistente

Messa in sicurezza mediante ampliamento della carreggiata esistente (in destra direzione Confine di Stato).
 Le lavorazioni riguarderanno:
 - sostituzione delle barriere esistenti;
 - ampliamento della sede stradale verso monte;
 - realizzazione nuova pavimentazione e segnaletica-

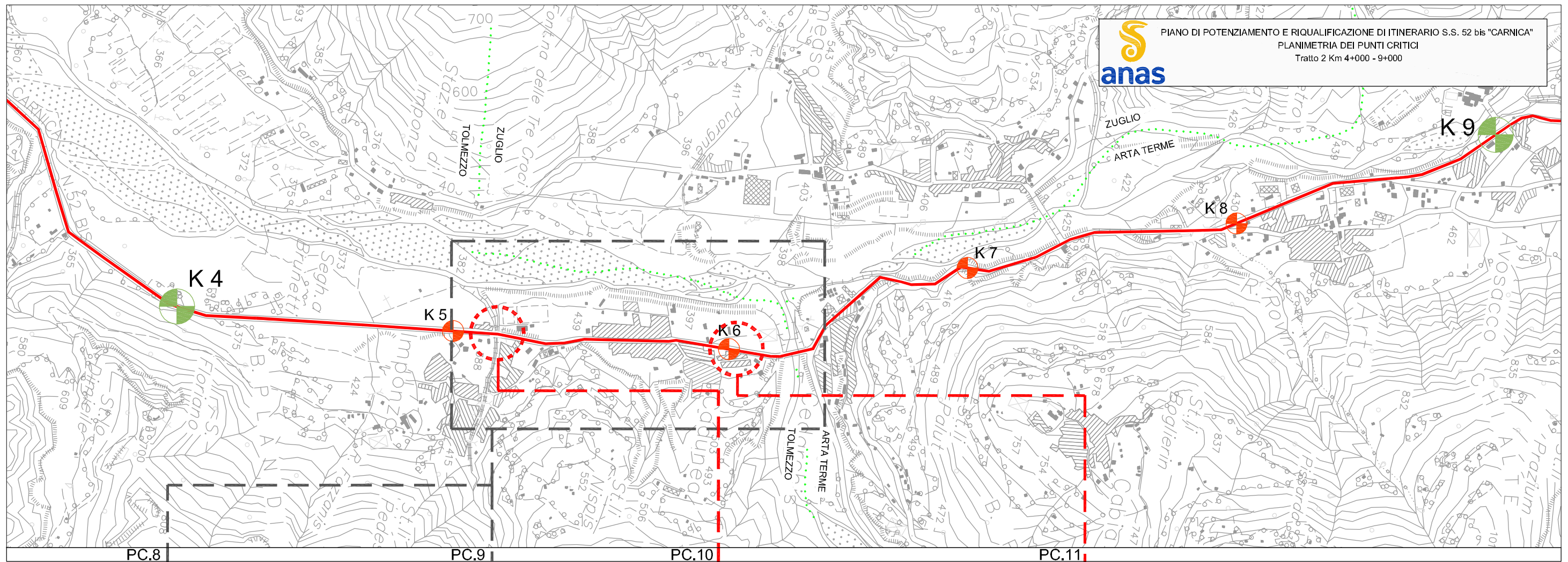
CLASSE DI CRITICITA' – ASPETTI SICUREZZA – PROBLEMA DI VISIBILITA'

CATEGORIA DI INTERVENTO –
 Cat. C - Interventi di adeguamento e miglioramento tecnico-funzionale - Sub-cat. C2 - relativi a miglioramenti tecnico/funzionali/sicurezza

DESCRIZIONE
Dal Km 3+400 al km 4+800
Ampliamento carreggiata esistente

Messa in sicurezza mediante sostituzione delle barriere di sicurezza (in destra direzione Confine di Stato) ed ampliamento della sede stradale in corrispondenza della curva della Tramba.
 Le lavorazioni riguarderanno:
 - rimozione delle barriere esistenti;
 - realizzazione di banchettone (o rilevato in destra)
 - rifacimento asfaltature e segnaletica
 - opere di difesa spondale





CLASSE DI CRITICITA' – ASPETTI TRASPORTISTICI – CENTRI ABITATI

CATEGORIA DI INTERVENTO –
 Cat. C - Interventi di adeguamento e miglioramento tecnico-funzionale - Sub-cat. C2 - relativi a miglioramenti tecnico/funzionali/sicurezza

DESCRIZIONE
Dal Km 4+800 al km 6+100
Nuova variante agli abitati di Imponzo e Cadunea (SOLUZIONE LATO TORRENTE BUT)

Una soluzione è quindi rappresentata da un by-pass da realizzarsi fuori sede dell'attuale SS52 bis posizionato a monte dell'argine sul torrente But. Il tracciato di cui ha una lunghezza complessiva di 2.400 m e prevede la realizzazione di un nuovo manufatto di attraversamento dell'affluente del Torrente But

Se approvata tale soluzione, una volta realizzata, il relitto sarà dato in gestione alle Amministrazioni Comunali.



CLASSE DI CRITICITA' – ASPETTI SICUREZZA – ELEMENTI PUNTUALI CRITICI PER LA SICUREZZA

CATEGORIA DI INTERVENTO –
 Cat. C - Interventi di adeguamento e miglioramento tecnico-funzionale - Sub-cat. C2 - relativi a miglioramenti tecnico/funzionali/sicurezza

DESCRIZIONE
Dal Km 5+150 al km 6+500
Ampliamento sede stradale e ponte esistente

Il manufatto esistente presenta carreggiata di dimensioni non a norma. Si prevede quindi l'ampliamento del manufatto per ottenere una sezione stradale tipo C2. Verranno quindi realizzate delle fondazioni su micropali all'interno delle pile esistenti sulle quali poggierà la struttura in ampliamento del manufatto; in tal modo non vi saranno carichi aggiuntivi sulle strutture esistenti.

Tale intervento è alternativo all'intervento n° 9.

CLASSE DI CRITICITA' – ASPETTI TRASPORTISTICI – CENTRI ABITATI

CATEGORIA DI INTERVENTO –
 Cat. C - Interventi di adeguamento e miglioramento tecnico-funzionale - Sub-cat. C2 - relativi a miglioramenti tecnico/funzionali/sicurezza

DESCRIZIONE
Dal Km 5+000 al km 6+100
Riqualificazione SS52 bis in sede propria

Riqualificazione della SS52 bis in sede propria mediante:

- realizzazione marciapiede dove non presente
- rifacimento segnaletica verticale ed orizzontale
- realizzazione di attraversamenti pedonali illuminati.

Tale intervento è alternativo all'intervento n° 9.



CLASSE DI CRITICITA' – ASPETTI SICUREZZA – PROBLEMI DI VISIBILITA'

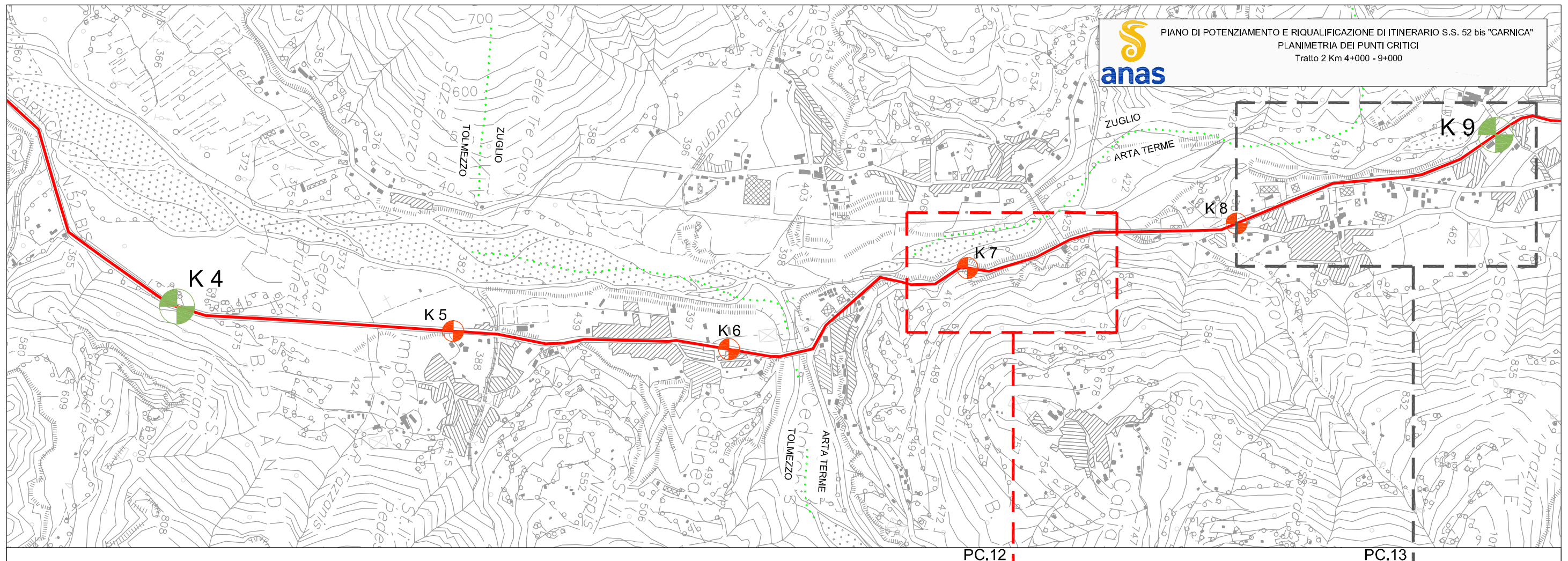
CATEGORIA DI INTERVENTO –
 Cat. C - Interventi di adeguamento e miglioramento tecnico-funzionale - Sub-cat. C2 - relativi a miglioramenti tecnico/funzionali/sicurezza

DESCRIZIONE
Dal Km 5+100 al km 5+150
Nuova rotondina e rifacimento ponte.

Si prevede di realizzare una nuova rotondina per la gestione dell'intersezione esistente. Sarà quindi necessario procedere alla realizzazione di un nuovo manufatto per il superamento del torrente.

Tale intervento è alternativo all'intervento n° 9.





CLASSE DI CRITICITA' – ASPETTI SICUREZZA – PROBLEMI VISIBILITÀ

CATEGORIA DI INTERVENTO –
 Cat. C - Interventi di adeguamento e miglioramento tecnico-funzionale - Sub-cat. C2 - relativi a miglioramenti tecnico/funzionali/sicurezza

DESCRIZIONE
Dal Km 6+600 al km 7+400
Ampliamento carreggiata e nuova barriera di sicurezza

Messa in sicurezza mediante ampliamento della carreggiata esistente (in sinistra direzione Confine di Stato).
 Le lavorazioni riguarderanno:

- rimozione delle barriere esistenti;
- ampliamento della sede stradale mediante realizzazione del banchettone;
- riposizionamento di nuove barriere a norma.
- asfaltatura e segnaletica

In corrispondenza del ponte di Zuglio (km 7+200) si prevede rettifica costone mediante demolizione di porzione dello stesso.

CLASSE DI CRITICITA' – ASPETTI TRASPORTISTICI – CENTRI ABITATI

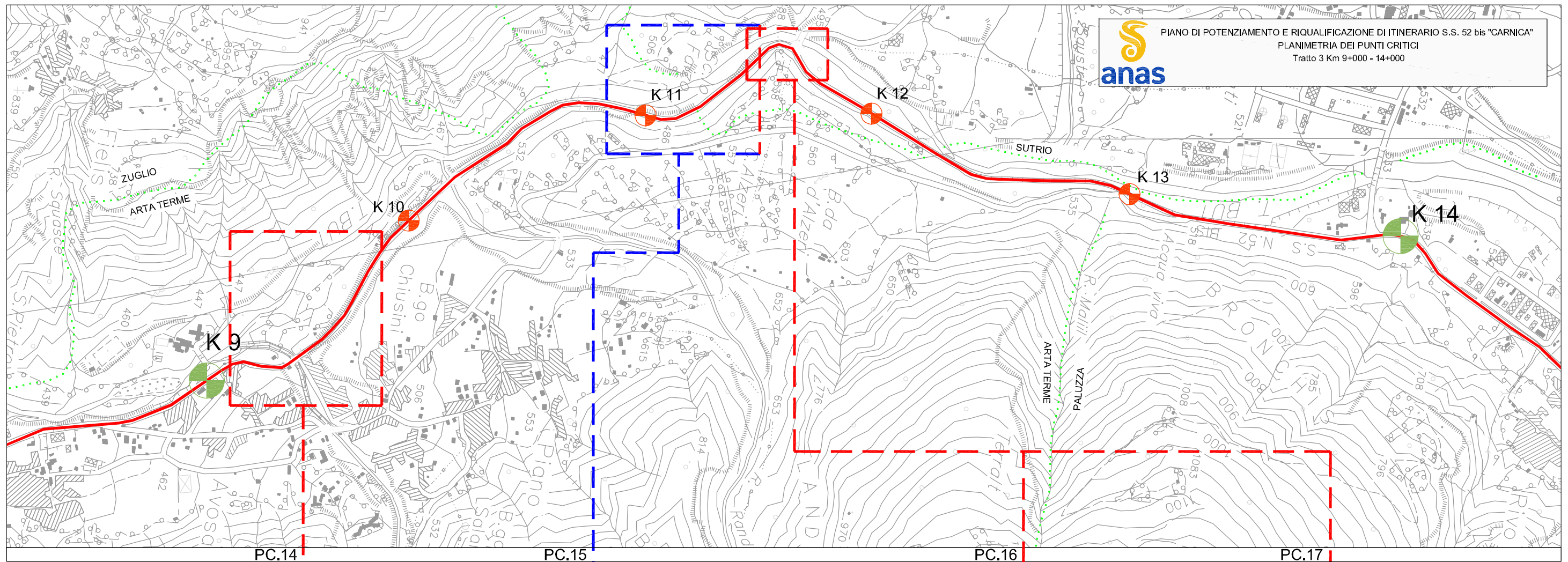
CATEGORIA DI INTERVENTO –
 Cat. C - Interventi di adeguamento e miglioramento tecnico-funzionale - Sub-cat. C2 - relativi a miglioramenti tecnico/funzionali/sicurezza

DESCRIZIONE
Dal Km 8+000 al km 9+000
Sistemazione viabilità Arta Terme

Messa in sicurezza mediante interventi puntuali consistenti in:

- sistemazione dell'ingresso al centro abitato mediante realizzazione di intersezione a rotatoria;
- sistemazione rotatoria esistente mediante creazione flessi nei rami in ingresso della stessa;
- ampliamento sede stradale per miglioramento accesso area terme in direzione Tolmezzo.
- rifacimento segnaletica e creazione nuovi passaggi pedonali illuminati.





CLASSE DI CRITICITA' –
DISSESTO IDROGEOLOGICO – TRATTI SOGGETTI A DISSESTO IDROGEOLOGICA

CATEGORIA DI INTERVENTO –
Cat. B - Interventi di messa in sicurezza - Sub-cat. B1 - relativi a tratti di infrastruttura soggetti a rischio idrologico

DESCRIZIONE
Dal Km 10+900 al km 11+500
Allargamento carreggiata
Riprofilatura versante e sostituzione reti in aderenza al km 10+900

Messa in sicurezza ed allargamento della strada mediante realizzazione di muretto in c.a. in continuità al muro esistente e sostituzione reti esistenti.



CLASSE DI CRITICITA' –
ASPETTI SICUREZZA – PROBLEMI VISIBILITÀ

CATEGORIA DI INTERVENTO –
Cat. C - Interventi di adeguamento e miglioramento tecnico-funzionale - Sub-cat. C2 - relativi a miglioramenti tecnico/funzionali/sicurezza

DESCRIZIONE
Dal Km 11+400 al km 12+000
Nuovo svincolo per Noiaris (soluzione con ponte e rotonda)

Messa in sicurezza mediante realizzazione di nuovo svincolo a rotonda e nuovo ponte sul torrente BUT

Tale intervento è alternativo al n° 16

CLASSE DI CRITICITA' –
ASPETTI SICUREZZA – ELEMENTI PUNTUALI CRITICI PER LA SICUREZZA

CATEGORIA DI INTERVENTO –
Cat. C - Interventi di adeguamento e miglioramento tecnico-funzionale - Sub-cat. C2 - relativi a miglioramenti tecnico/funzionali/sicurezza

DESCRIZIONE
Dal Km 9+300 al km 10+000
Ampliamento ponte esistente e carreggiata
Il manufatto esistente presenta carreggiata di dimensioni non idonee a garantire il transito in sicurezza dell'utenza debole. Con l'obiettivo di mettere in sicurezza l'utenza debole transitante lungo la SS52 è quindi necessario ampliare il ponte esistente mediante la creazione di una pista ciclopedonale indipendente dal manufatto esistente posta a fianco dello stesso. Messa in sicurezza mediante ampliamento della carreggiata esistente (in sinistra direzione Confine di Stato) mediante

- ampliamento della sede stradale mediante realizzazione del banchettone;
- installazione di nuove barriere a norma.
- asfaltatura e segnaletica



CLASSE DI CRITICITA' –
ASPETTI SICUREZZA – PROBLEMI VISIBILITÀ

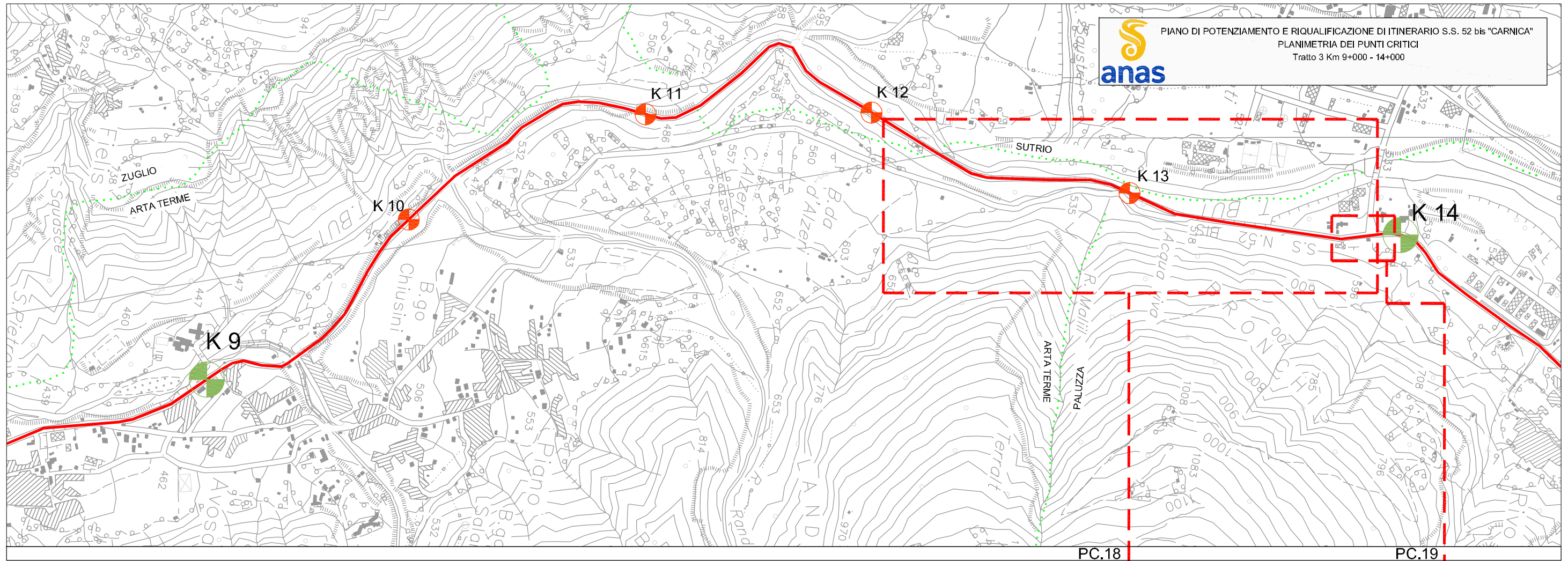
CATEGORIA DI INTERVENTO –
Cat. C - Interventi di adeguamento e miglioramento tecnico-funzionale - Sub-cat. C2 - relativi a miglioramenti tecnico/funzionali/sicurezza

DESCRIZIONE
Dal Km 11+400 al km 12+000
Nuovo svincolo per Noiaris

Messa in sicurezza mediante realizzazione di nuovo svincolo con galleria di lunghezza complessiva di circa 200 mt e rampe di accesso al ponte esistente per Noiaris. Le rampe di accesso provenienti da nord e quelle in direzione sud transiteranno al di sopra della nuova galleria per poi immettersi sul vecchio tracciato.

Tale intervento è alternativo al n° 17.





CLASSE DI CRITICITA' – ASPETTI SICUREZZA – PROBLEMI VISIBILITA'

CATEGORIA DI INTERVENTO –
 Cat. C - Interventi di adeguamento e miglioramento tecnico-funzionale - Sub-cat. C2 - relativi a miglioramenti tecnico/funzionali/sicurezza

DESCRIZIONE
Dal Km 12+000 al km 13+900
Ampliamento carreggiata e nuova barriera di sicurezza

Messa in sicurezza mediante ampliamento della carreggiata esistente (in sinistra o destra direzione Confine di Stato).
 Le lavorazioni riguarderanno:

- rimozione delle barriere esistenti;
- ampliamento della sede stradale mediante realizzazione del banchettone (o laddove possibile mediante ampliamento del rilevato);
- installazione di nuove barriere a norma.
- asfaltatura e segnaletica

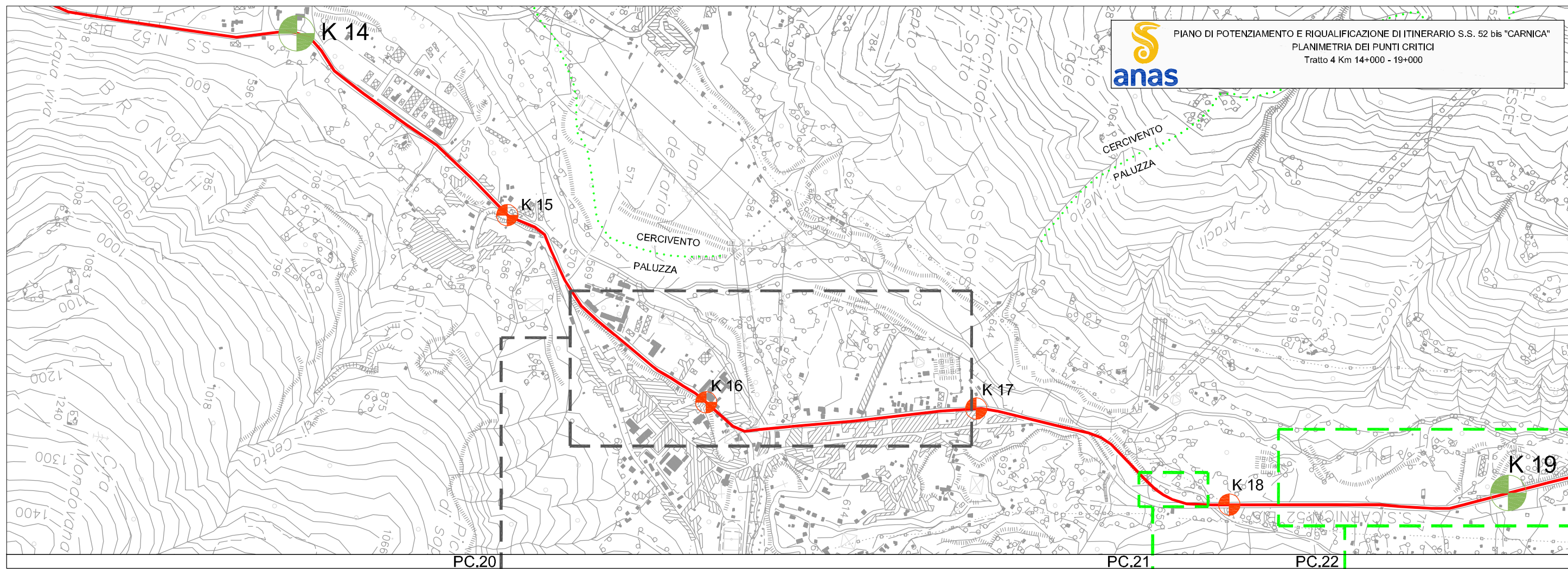
CLASSE DI CRITICITA' – ASPETTI SICUREZZA – PROBLEMI VISIBILITA'

CATEGORIA DI INTERVENTO –
 Cat. C - Interventi di adeguamento e miglioramento tecnico-funzionale - Sub-cat. C2 - relativi a miglioramenti tecnico/funzionali/sicurezza

DESCRIZIONE
Al km 13+900
Sistemazione incrocio a raso

Messa in sicurezza mediante realizzazione di intersezione a rotatoria (in luogo dell'esistente incrocio a T).
 Si prevede anche la realizzazione di una bretella di collegamento delle attività commerciali alla S52 bis direttamente insistenti sulla nuova rotatoria.





PIANO DI POTENZIAMENTO E RIQUALIFICAZIONE DI ITINERARIO S.S. 52 bis "CARNICA"
 PLANIMETRIA DEI PUNTI CRITICI
 Tratto 4 Km 14+000 - 19+000



CLASSE DI CRITICITA' – ASPETTI TRASPORTISTICI – CENTRI ABITATI

CATEGORIA DI INTERVENTO –
 Cat. C - Interventi di adeguamento e miglioramento tecnico-funzionale - Sub-cat. C2 - relativi a miglioramenti tecnico/funzionali/sicurezza

DESCRIZIONE
Dal Km 15+400 al km 17+000
Nuovo percorso pedonale ed ampliamento manufatto
 Con l'obiettivo di mettere in sicurezza l'utenza debole transitante lungo la S552 è necessario realizzare un percorso pedonale nel tratto urbano della S552bis all'interno dell'abitato di Paluzza a collegamento tra la casa di riposo e la Stazione dei Carabinieri. Si prevede quindi la realizzazione di un marciapiede per una lunghezza complessiva di 600 +300m e larghezza 1.50m. In corrispondenza del ponte presso la Stazione dei Carabinieri si prevede l'allargamento del ponte per ottenere una categoria C2. Si prevede anche l'illuminazione degli attraversamenti pedonali di nuova realizzazione. Si prevede anche la sistemazione del parcheggio della casa di riposo. Dal km 14+00 al km 14+800 è previsto anche l'allargamento della sede stradale.

CLASSE DI CRITICITA' – ASSETTO INFRASTRUTTURALE – OPERE COMPLEMENTARI

CATEGORIA DI INTERVENTO –
 Cat. C - Interventi di adeguamento e miglioramento tecnico-funzionale - Sub-cat. C2 - relativi a miglioramenti tecnico/funzionali/sicurezza

DESCRIZIONE
Al Km 17+800
Nuova area a parcheggio, rifacimento pavimentazione e segnaletica

Con l'obiettivo di riqualificare da un punto di vista turistico e funzionale la zona si propone la realizzazione di un parcheggio per autovetture in corrispondenza della partenza dei percorsi cicloturistici e dei sentieri presenti nell'area. E' previsto anche il rifacimento della pavimentazione e della relativa segnaletica nella tratta stradale adiacente.



CLASSE DI CRITICITA' – ASPETTO INFRASTRUTTURALE – CORPO STRADALE

CATEGORIA DI INTERVENTO –
 Cat. C - Interventi di adeguamento e miglioramento tecnico-funzionale - Sub-cat. C2 - relativi a miglioramenti tecnico/funzionali/sicurezza

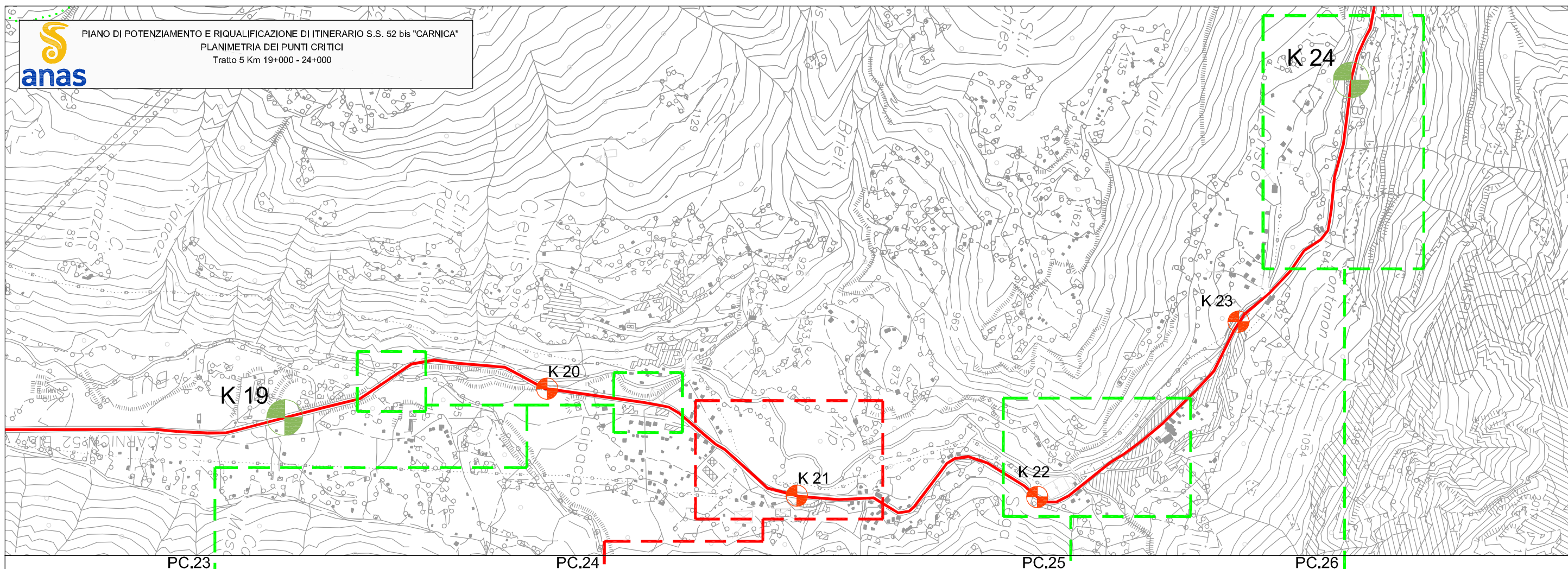
DESCRIZIONE
Dal Km 18+800 al km 19+500
Ampliamento carreggiata esistente

Ampliamento e messa in sicurezza mediante sistemazione della carreggiata esistente (ambo i lati).
 Le lavorazioni riguarderanno:
 - rimozione delle barriere esistenti;
 - ampliamento del rilevato in entrambi i lati;
 - realizzazione dei sottofondi;
 - riposizionamento di nuove barriere a norma.
 - asfaltatura e segnaletica





PIANO DI POTENZIAMENTO E RIQUALIFICAZIONE DI ITINERARIO S.S. 52 bis "CARNICA"
 PLANIMETRIA DEI PUNTI CRITICI
 Tratto 5 Km 19+000 - 24+000



CLASSE DI CRITICITA' -
 ASSETTO INFRASTRUTTURALE - PONTI E VIADOTTI

CATEGORIA DI INTERVENTO -

Cat. C - Interventi di adeguamento e miglioramento tecnico-funzionale - Sub-cat. C2 - relativi a miglioramenti tecnico/funzionali/sicurezza

DESCRIZIONE

Dal Km 19+500 al km 20+500

Ripristino base pile viadotti ed ampliamento carreggiata

Messa in sicurezza mediante ripristino della scogliera di protezione della base delle pile del viadotto all'interno dell'alveo del torrente.
 Realizzazione di nuova scogliera e ricalibratura alveo torrente.
 Il viadotto richiede una manutenzione straordinaria ed ampliamento. Le lavorazioni consistono in:
 - indagini strutturali per la determinazione delle caratteristiche;
 - ripristino affioramenti armatura lenta; - sistemazione rete esistente smaltimento acque meteoriche; - verifica funzionalità giunti ed appoggi esistenti ed eventuale sostituzione dei primi.
 - ampliamento carreggiata - installazione nuove barriere di sicurezza



CLASSE DI CRITICITA' -
 ASPETTI SICUREZZA - PROBLEMI VISIBILITA'

CATEGORIA DI INTERVENTO -

Cat. C - Interventi di adeguamento e miglioramento tecnico-funzionale - Sub-cat. C2 - relativi a miglioramenti tecnico/funzionali/sicurezza

DESCRIZIONE

Dal Km 20+500 al km 21+300

Ampliamento carreggiata

Messa in sicurezza mediante ampliamento della carreggiata esistente (in sinistra direzione Confine di Stato).
 Le lavorazioni riguarderanno:
 - rimozione delle barriere esistenti;
 - ampliamento della sede stradale
 - riposizionamento di nuove barriere a norma.
 - sistemazione asfaltature
 - installazione segnaletica verticale

CLASSE DI CRITICITA' -
 ASSETTO INFRASTRUTTURALE - CORPO STRADALE

CATEGORIA DI INTERVENTO -

Cat. C - Interventi di adeguamento e miglioramento tecnico-funzionale - Sub-cat. C2 - relativi a miglioramenti tecnico/funzionali/sicurezza

DESCRIZIONE

Dal Km 22+000 al km 22+400

Ampliamento e carreggiata

Messa in sicurezza mediante ampliamento della carreggiata esistente (prevalentemente in sinistra direzione Confine di Stato).
 - rimozione delle barriere esistenti;
 - ampliamento della sede stradale mediante realizzazione del banchettone;
 - installazione di nuove barriere a norma.
 - asfaltatura e segnaletica



CLASSE DI CRITICITA' -
 ASSETTO INFRASTRUTTURALE - BARRIERE SICUREZZA

CATEGORIA DI INTERVENTO -

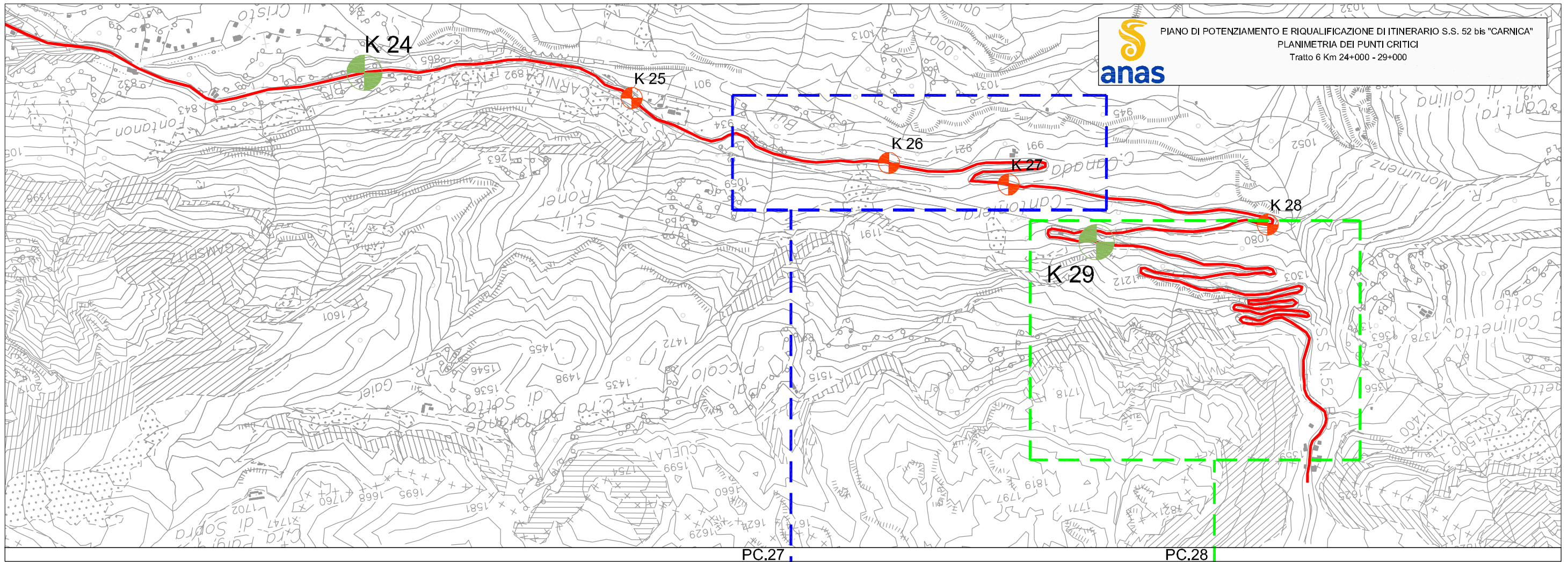
Cat. C - Interventi di adeguamento e miglioramento tecnico-funzionale - Sub-cat. C1 - relativi ad adeguamento normativo

DESCRIZIONE

Dal Km 23+300 al km 24+300

Barriere di sicurezza

Messa in sicurezza mediante le seguenti lavorazioni:
 - rimozione delle barriere esistenti;
 - installazione di nuove barriere a norma.
 - ripristino segnaletica orizzontale



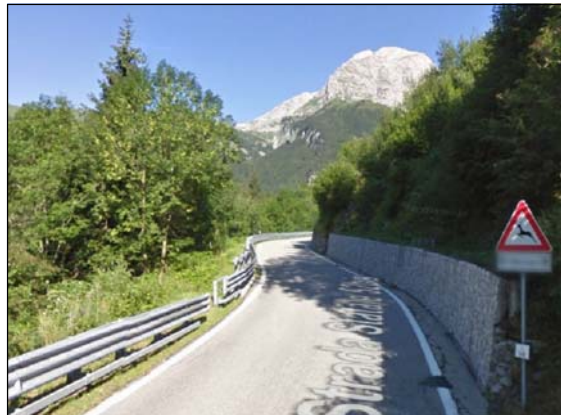
PIANO DI POTENZIAMENTO E RIQUALIFICAZIONE DI ITINERARIO S.S. 52 bis "CARNICA"
 PLANIMETRIA DEI PUNTI CRITICI
 Tratto 6 Km 24+000 - 29+000

CLASSE DI CRITICITA' –
 DISSESTO IDROGEOLOGICO – TRATTI SOGGETTI A DISSESTO IDROGEOLOGICO

CATEGORIA DI INTERVENTO –
 Cat. B- Interventi sicurezza - Sub-cat. B1 - Rischio idrogeologico

DESCRIZIONE
Dal Km 25+300 al km 28+000
Ampliamento e sistemazione barriere paravalanghe esistenti, canalizzazioni e rompi tratta. Realizzazione barriere paramassi

Messa in sicurezza mediante sistemazione ed ampliamento del sistema di paravalanghe esistenti.
 Disgaggio massi e pietrame, realizzazione di reti di contenimento e barriere paramassi

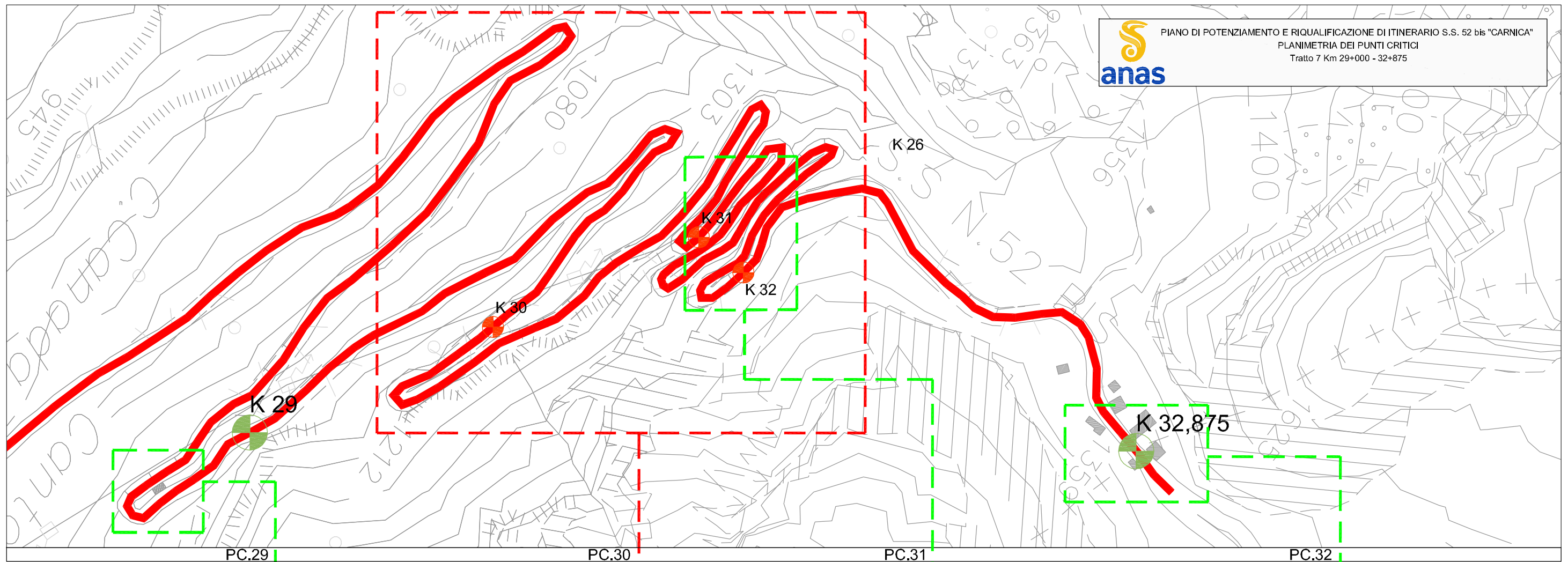


CLASSE DI CRITICITA' –
 ASSETTO INFRASTRUTTURALE – BARRIERE SICUREZZA

CATEGORIA DI INTERVENTO –
 Cat. C - Interventi di adeguamento e miglioramento tecnico-funzionale - Sub-cat. C1 - relativi ad adeguamento normativo

DESCRIZIONE
Dal Km 28+800 al km 32+875
Barriere di sicurezza

Messa in sicurezza della carreggiata esistente .
 Le lavorazioni riguarderanno in tratti puntuali:
 - rimozione delle barriere esistenti;
 - installazione di nuove barriere a norma.
 - ripristino segnaletica orizzontale
 La larghezza della carreggiata resta pari a quella attuale; risulta tecnicamente complesso adeguare la larghezza ad una C2.

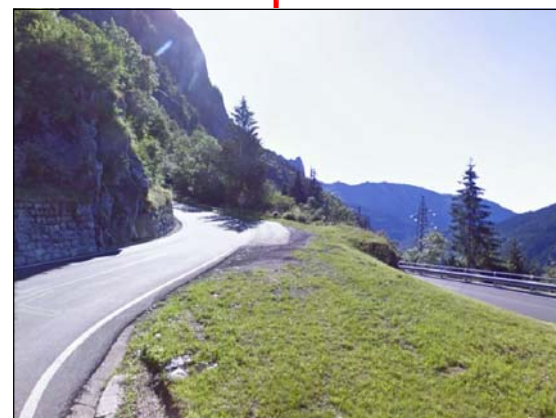


CLASSE DI CRITICITA' –
 ASSETTO INFRASTRUTTURALE – OPERE COMPLEMENTARI

CATEGORIA DI INTERVENTO –
 Cat. C - Interventi di adeguamento e miglioramento tecnico-funzionale - Sub-cat. C2 - relativi a miglioramenti tecnico/funzionali/sicurezza

DESCRIZIONE
 Al km 29+000
 Sistemazione Casa Cantoniera

Ristrutturazione impiantistica, edile e strutturale della Casa Cantoniera esistente.
 L'obiettivo è valorizzare turisticamente l'area mediante la creazione di un polo attrattivo (museo, b&b, ecc).
 Dotazione di stazione meteo, TVCC e boe di comunicazione wi-fi



CLASSE DI CRITICITA' –
 ASPETTI SICUREZZA – ELEMENTI PUNTUALI CRITICI PER LA SICUREZZA

CATEGORIA DI INTERVENTO –
 Cat. C - Interventi di adeguamento e miglioramento tecnico-funzionale - Sub-cat. C2 - relativi a miglioramenti tecnico/funzionali/sicurezza

DESCRIZIONE
 Dal Km 27+800 al km 31+000
 Sistemazione tornanti e piazzole

Allargamento tornanti esistenti (interno curva) e pavimentazione delle piazzole di sosta esistenti.
 Implementazione della segnaletica verticale.

CLASSE DI CRITICITA' –
 ASSETTO INFRASTRUTTURALE – GALLERIE

CATEGORIA DI INTERVENTO –

Cat. B - Interventi di messa in sicurezza (relativi a tratti di infrastruttura o opere con oggettivi rischi per la sicurezza)
 Sub-cat. B2 - Deficit infrastrutturale o impiantistico

DESCRIZIONE
 Dal Km 31+100 al km 31+540
 Implementazione tecnologica gallerie

Installazione in corrispondenza delle gallerie naturali di impianti TVCC + semafori intelligenti.
 Gli impianti installati lungo il tratto critico, saranno collegati in rete mediante la posa di un cavo in fibra ottica lungo tutto l'asse stradale.



CLASSE DI CRITICITA' –
 ASSETTO INFRASTRUTTURALE – IMPIANTI

CATEGORIA DI INTERVENTO –

Cat. C - Interventi di adeguamento e miglioramento tecnico-funzionale - Sub-cat. C2 - relativi a miglioramenti tecnico/funzionali/sicurezza

DESCRIZIONE
 Dal Km 0+800 al km 32+875
 Implementazione tecnologica SS52bis

Installazione di pannelli a messaggio variabile (PMV) in corrispondenza degli abitati di Tolmezzo, Sutrio e di Timau.
 Verrà installato un ulteriore PMV presso il Confine di Stato con stazione meteo.
 Tali PMV saranno collegati con la centrale operativa e segneranno per tempo eventuali chiusure o incidenti nell'ultima parte della SS52 bis.
 I PMV saranno dotati di telecamere e boe di comunicazione wi-fi collegate con la sala operativa.