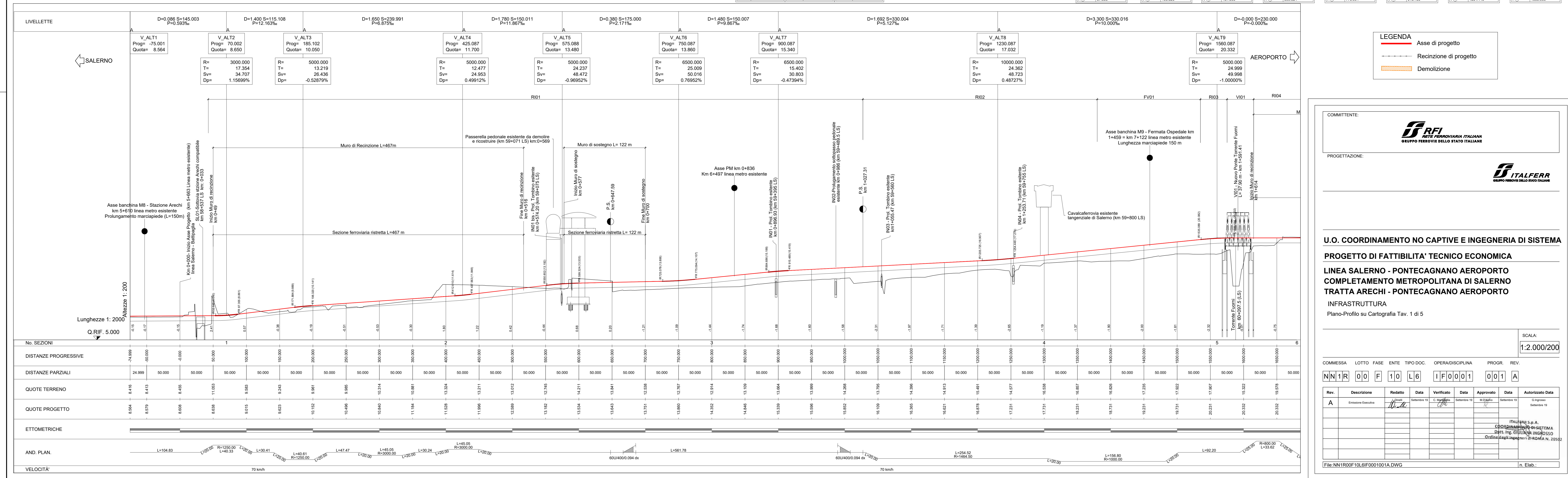


KEY-PLAN

| METRO SALERNO V. PLAN V0 | METRO SALERNO V. PLAN V1 | METRO SALERNO V. PLAN V2 | METRO SALERNO V. PLAN V3 | METRO SALERNO V. PLAN V4 | METRO SALERNO CURVA V5a | METRO SALERNO CURVA V5b | METRO SALERNO V. PLAN V6 | METRO SALERNO V. ALT 01 | METRO SALERNO V. ALT 02 | METRO SALERNO V. ALT 03 | METRO SALERNO V. ALT 04 | METRO SALERNO V. ALT 05 | METRO SALERNO V. ALT 06 | METRO SALERNO V. ALT 07 | METRO SALERNO V. ALT 08 | METRO SALERNO V. ALT 09 |
|---|---|---|---|---|---|---|---|--------------------------|-------------------------|---------------------------|---------------------------|---------------------------|---------------------------|---------------------------|----------------------------|----------------------------|
| X: 48920.120 Y: 449764.039 Azm: 124.0513g | X: 48924.898 Y: 449767.303 Azm: 124.0513g | X: 48930.800 Y: 449764.519 Azm: 124.0513g | X: 48947.014 Y: 449765.477 Azm: 124.0513g | X: 48958.084 Y: 449765.304 Azm: 124.0513g | X: 48978.944 Y: 449764.888 Azm: 124.0513g | X: 48978.944 Y: 449764.888 Azm: 124.0513g | X: 48978.944 Y: 449764.888 Azm: 124.0513g | PR: 21.7000 QV: 4.564 | PR: 70.000 QV: 8.600 | PR: 180.100 QV: 10.900 | PR: 425.000 QV: 11.500 | PR: 575.000 QV: 13.400 | PR: 750.000 QV: 13.900 | PR: 960.000 QV: 15.340 | PR: 1230.000 QV: 17.032 | PR: 1560.000 QV: 20.332 |
| Rm: 1250.000 R: 42.313 Alfa: 2.0542g Atan: 3.0722g Tano: 25.169 | Rm: 1250.000 R: 42.313 Alfa: 2.0542g Atan: 3.0722g Tano: 25.169 | Rm: 1250.000 R: 42.313 Alfa: 2.0542g Atan: 3.0722g Tano: 25.169 | Rm: 1250.000 R: 42.313 Alfa: 2.0542g Atan: 3.0722g Tano: 25.169 | Rm: 1250.000 R: 42.313 Alfa: 2.0542g Atan: 3.0722g Tano: 25.169 | Rm: 1250.000 R: 42.313 Alfa: 2.0542g Atan: 3.0722g Tano: 25.169 | Rm: 1250.000 R: 42.313 Alfa: 2.0542g Atan: 3.0722g Tano: 25.169 | Rm: 1250.000 R: 42.313 Alfa: 2.0542g Atan: 3.0722g Tano: 25.169 | PR: 21.7000 QV: 4.564 | PR: 70.000 QV: 8.600 | PR: 180.100 QV: 10.900 | PR: 425.000 QV: 11.500 | PR: 575.000 QV: 13.400 | PR: 750.000 QV: 13.900 | PR: 960.000 QV: 15.340 | PR: 1230.000 QV: 17.032 | PR: 1560.000 QV: 20.332 |



LEGENDA

- Asse di progetto
- Recinzione di progetto
- Demolizione

COMMITTENTE: **RFI** RETE FERROVIARIA ITALIANA GRUPPO FERROVIE DELLO STATO ITALIANE

PROGETTAZIONE: **ITALFER** INFRASTRUTTURE FERROVIARIE

U.O. COORDINAMENTO NO CAPTIVE E INGEGNERIA DI SISTEMA

PROGETTO DI FATTIBILITA' TECNICO ECONOMICA

LINEA SALERNO - PONTECAGNANO AEROPORTO

COMPLETAMENTO METROPOLITANA DI SALERNO

TRATTA ARECHI - PONTECAGNANO AEROPORTO

INFRASTRUTTURA

Plano-Profilo su Cartografia Tav. 1 di 5

SCALA: 1:2.000/200

COMMESSA LOTTO FASE ENTE TIPO DOC. OPERA/DISCIPLINA PROGR. REV.

111R 00 F 10 L6 1 F 0 0 1 0 0 1 A

| Rev. | Descrizione | Redatto | Data | Verificato | Data | Approvato | Data | Autorezzato Data |
|------|---------------------|---------|--------------|------------|--------------|-----------|--------------|------------------|
| A | Emissione Esecutiva | [Firma] | Settembre 19 | [Firma] | Settembre 19 | [Firma] | Settembre 19 | Settembre 19 |

ITALFER S.p.A. COORDINAMENTO NO CAPTIVE E INGEGNERIA DI SISTEMA DRTI ING. GIULIANA INGROSSO

File: NN1R00F10L6F000101A.DWG n. Etab.: 1