

Variante alla S.S. 45 "Val di Trebbia"
Comuni di Torriglia e Montebruno
dal km 31+500 (Costafontana) al km 35+600 (Montebruno)
2° stralcio funzionale

PROGETTO DEFINITIVO

PROGETTAZIONE: ANAS - DIREZIONE PROGETTAZIONE E REALIZZAZIONE LAVORI

I PROGETTISTI:

Ing. Vincenzo Marzi
Ordine Ing. di Bari n. 3594

Ing. Giuseppe Danilo Malgeri
Ordine Ing. di Roma n. A34610

Geol. Serena Majetta
Ordine Geologi del Lazio n. 928

IL COORDINATORE PER LA SICUREZZA IN FASE DI PROGETTAZIONE

Geom. Fabio Quondam

VISTO: IL RESPONSABILE DEL PROCEDIMENTO :

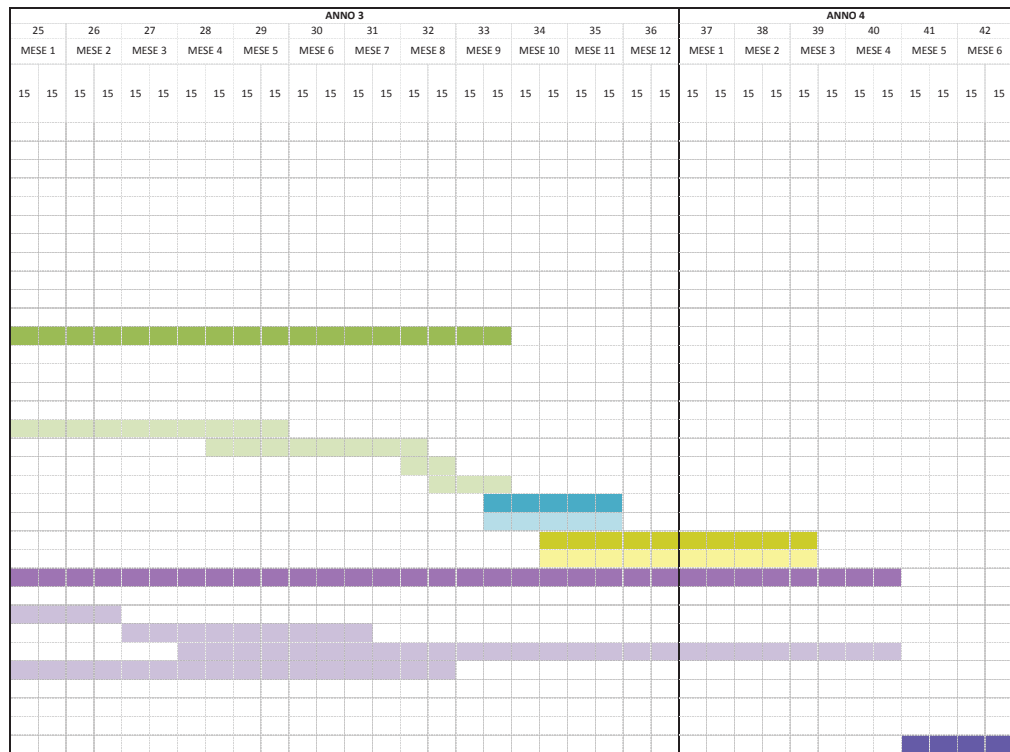
Ing. Giancarlo Luongo

PROTOCOLLO	DATA
------------	------

ELABORATI GENERALI
CRONOPROGRAMMA LAVORI

CODICE PROGETTO			NOME FILE			REVISIONE	SCALA
PROGETTO	LIV. PROG.	N. PROG.	T00EG00GENCR01_A				
DPGE03	D	1701	CODICE ELAB.	T00	EG00	GEN	CR01
D						A	
C							
B							
A	EMISSIONE		GEN 2019	F. MORLANDO	G.D.MALGERI	V.MARZI	
REV.	DESCRIZIONE		DATA	REDATTO	VERIFICATO	APPROVATO	

CRONOPROGRAMMA	
Variante alla S.S. 45 di "Val Trebbia". Comuni di Torriglia e Montebruno dal Km 31+500 (Costafontana) al Km 35+600 (Montebruno) 2° stralcio funzionale	
Fasi	Durata (gg)
ATTIVITA' PROPEDEUTICHE ALLA CANTIERIZZAZIONE	180
Espropri	90
Interferenze	60
Monitoraggio ambientale ante-operam	180
Assistenza archeologica	60
PREPARAZIONE AREE	120
Pulizia Aree	15
Tracciamenti e recinzioni	15
B.O.B.	30
Allestimento cantieri (c. base, c. operativi, aree stoccaggio)	15
Viabilità di cantiere	60
CS - CORPO STRADALE	690
AD01 - Adeguamento pr. 0+000-0+040 (tratto 1)	72
AD02 - Adeguamento pr. 0+111-0+174 (tratto 1)	56
AD03 - Adeguamento pr. 0+000-0+455 (tratto 2)	275
AD04 - Adeguamento pr. 0+545-0+575 (tratto 2)	14
AD05 - Adeguamento pr. 0+600-1+013 (tratto 2)	331
AD06 - Adeguamento pr. 1+133-1+378 (tratto 2)	136
AD07 - Adeguamento pr. 1+490-1+562 (tratto 2)	47
AD08 - Adeguamento pr. 1+657-1+729 (tratto 2)	58
VS - VIABILITA' SECONDARIE	75
VS01 - Viabilità podereale di collegamento da pr. 0+580 a pr. 0+740 (tratto 2)	75
INT - INTERSEZIONI	150
Da INT1 a INT4 - n.4 intersezioni a raso	150
OM - OPERE D'ARTE MAGGIORI	885
VI05 - Viadotto 5 da pr. 0+040 a pr. 0+110 (tratto 1)	278
VI01 - Viadotto 1 da pr. 0+455 a pr. 0+545 (tratto 2)	274
GA01 - Galleria artificiale da pr. 0+575 a pr. 0+600 (tratto 2)	128
VI02 - Viadotto 2 da pr. 1+013 a pr. 1+133 (tratto 2)	393
VI03 - Viadotto 3 da pr. 1+378 a pr. 1+490 (tratto 2)	390
VI04 - Viadotto 4 da pr. 1+562 a pr. 1+657 (tratto 2)	395
OMIN - OPERE D'ARTE MINORI	360
Da TM01 a TM06 - n.6 tombini	360
MIT - OPERE A VERDE E MITIGAZIONI AMBIENTALI	60
TOT gg naturali e consecutivi (escluso andamento stagionale sfavorevole)	1260
Giorni andamento stagionale sfavorevole	60
TOT gg naturali e consecutivi	1320
	44
	3,7



mesi
anni