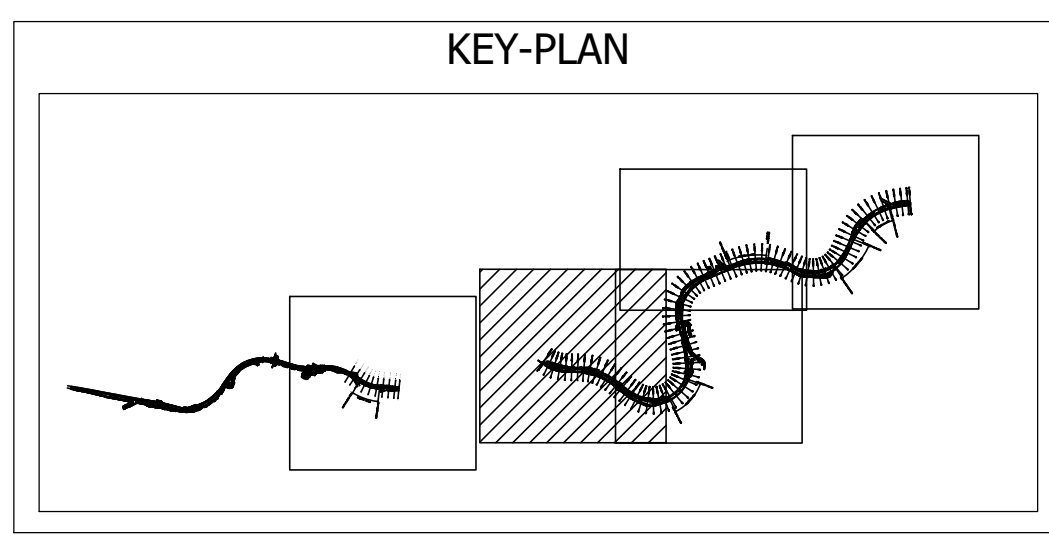
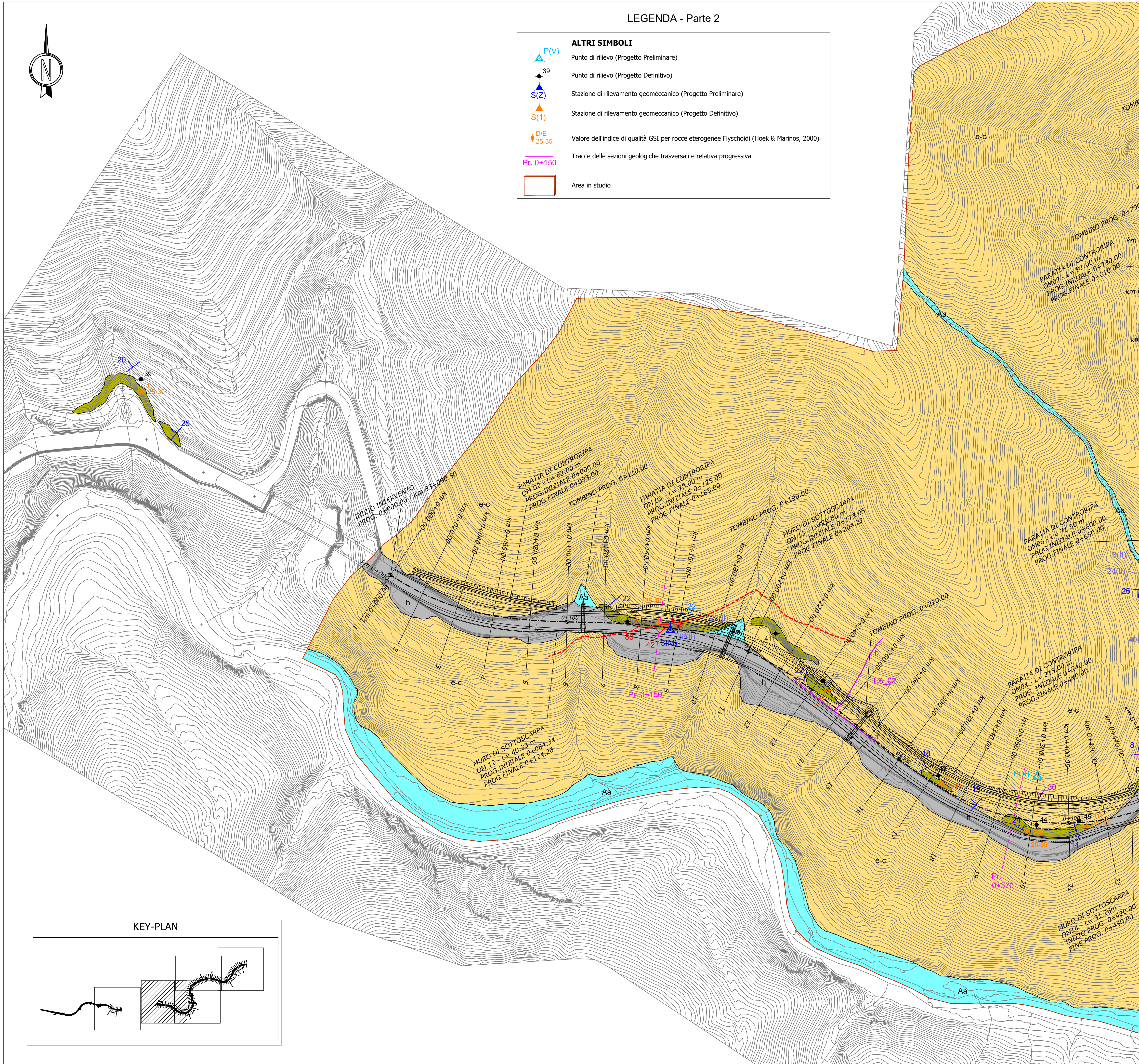



LEGENDA - Parte 2

ALTRI SIMBOLI	
	Punto di rilievo (Progetto Preliminare)
	Punto di rilievo (Progetto Definitivo)
	Stazione di rilevamento geomeccanico (Progetto Preliminare)
	Stazione di rilevamento geomeccanico (Progetto Definitivo)
	Valore dell'indice di qualità GSI per rocce eterogenee Flyschoidi (Hoek & Marinos, 2000)
	Tracce delle sezioni geologiche trasversali e relativa progressiva
	Area in studio

LEGENDA - Parte 1

DEPOSITI DETRITICI QUATERNARI (Pleistocene sup. - Olocene)	
	Depositi antropici Materiali di riporto e depositi costituenti il rilevato stradale. OLOCENE
	Depositi di conoide antica Blocchi con scarso grado di arrotondamento, poco selezionati, in debole matrice limosa, stabilizzati, localmente coltivati. OLOCENE
	Alluvioni attuali Ghiaie e sabbie prevalenti, localmente blocchi e materiale fine, accumulati lungo le principali aste fluviali o torrentizie, soggette ad evoluzione degli ordinari processi fluviali. OLOCENE
	Alluvioni recenti Ciottoli, ghiaie e sabbie con limitata frazione fine, ben addensate e localmente arrossate. OLOCENE
	Coltre eluvio-colluviale Depositi prevalentemente limoso-sabbiosi con ghiaie e clasti calcareo-marnosi eterometrici ma monogenici, talora parzialmente addensati. OLOCENE
UNITA' TETTONICHE LIGURI - UNITA' PORTELLO (Cretacico sup. - Paleocene inf.)	
	Formazione di Ronco Torbiditi calcareo-pellicche rappresentate da strati sottili e medi di areniti medio-fini, silti marnose e marne, a stratificazione piano-parallela. Superiormente, verso la superficie, è presente una fascia di roccia intensamente alterata e fratturata rappresentata da scaglie centimetriche e decimetriche di marne calcaree e argilliti. Affiorante (a) e subaffiorante (b). (CAMPANIANO INF.)
ELEMENTI STRUTTURALI PRINCIPALI	
	Stratificazione (punto di rilievo del Progetto Definitivo)
	Stratificazione (punto di rilievo del Progetto Preliminare)
	Stratificazione (stazione strutturale del Progetto Preliminare)
	Stratificazione acquisita dal Foglio n°214 "Bargagli" del Progetto CARG
	Superficie di faglia (punto di rilievo del Progetto Definitivo)
	Asse di piega o "pencil structure" misurato e relativa fase deformativa (punto di rilievo del Progetto Definitivo)
	Superficie e/o clivaggio di piano assiale di piega e relativa fase deformativa (punto di rilievo del Progetto Definitivo)
	Limiti geologici
	Traccia di una superficie di faglia osservata (tratto continuo) e presunta (tratteggio)
INDAGINI GEONOSTICHE ESEGUITE PER IL PROGETTO DEFINITIVO (ANNO 2014)	
	Sondaggio geonostico attrezzato eventualmente con piezometro (pz) o per prova Down Hole (DH)
	Stendimento di tomografia sismica a rifrazione (Onde P ed onde S)





Direzione Progettazione e Realizzazione Lavori

Variante alla S.S. 45 "Val di Trebbia"
Comuni di Torriglia e Montebruno
dal Km 31+500 (Costafontana) al Km 35+600 (Montebruno)
2° stralcio funzionale

PROGETTO DEFINITIVO

PROGETTAZIONE: ANAS - DIREZIONE PROGETTAZIONE E REALIZZAZIONE LAVORI			
PROGETTISTI: Ing. Vincenzo Marzi Ordine Ing. di Bari n. 3594 Ing. Giuseppe Danilo Malgeri Ordine Ing. di Roma n. A34610 Geol. Serena Majetta Ordine Geologi del Lazio n. 928			
IL COORDINATORE PER LA SICUREZZA IN FASE DI PROGETTAZIONE Geom. Fabio Quondam			
VISTO: IL RESPONSABILE DEL PROCEDIMENTO : Ing. Giancarlo Luongo			
PROTOCOLLO	DATA		

GEOLOGIA E GESTIONE MATERIE
 Carta geologica - Tav. 2 di 5

CODICE PROGETTO		NOME FILE		REVISIONE	SCALA:
PROGETTO	LIV. PROG. N. PROG.	TO0GE00GEOCG02_A.dwg			
DPGE03	D 1701	CODICE ELAB.	TO0GE00GEOCG02	A	1:1.000
D					
C					
B					
A	Emissione	OTTOBRE 2018	Geol. S. Retoris	Geol. S. Serongelli	Geol. S. Majetta
REV.	DESCRIZIONE	DATA	REDATTO	VERIFICATO	APPROVATO