

LEGENDA - Parte 1

ELEMENTI GEOLOGICO-STRUTTURALI

LITOLOGIA DEL SUBSTRATO

ROC
Rocce costituite da alternanze arenaceo-pelittiche - Formazione di Ronco
Torbiditi calcareo-pelittiche rappresentate da strati sottili e medi di areniti medio-fini, siltiti marnose e marne, a stratificazione piano-parallela. Superiormente, verso la superficie, è presente una fascia di roccia intensamente alterata e fratturata rappresentata da scaglie centimetriche e decimetriche di marne calcaree e argilliti. (CAMPANIANO INF.)

TETTONICA

50 | Superfici di stratificazione
50 | Superficie di faglia
— | Limiti geologici
- - - | Traccia di una superficie di faglia osservata (tratto continuo) e presunta (tratteggio)

FORME DI ORIGINE ANTROPICA

h
Materiali di riporto e depositi costituenti il rilevato stradale. **OLOCENE**

+ + +
Superficie terrazzata abbandonata ed in degradazione

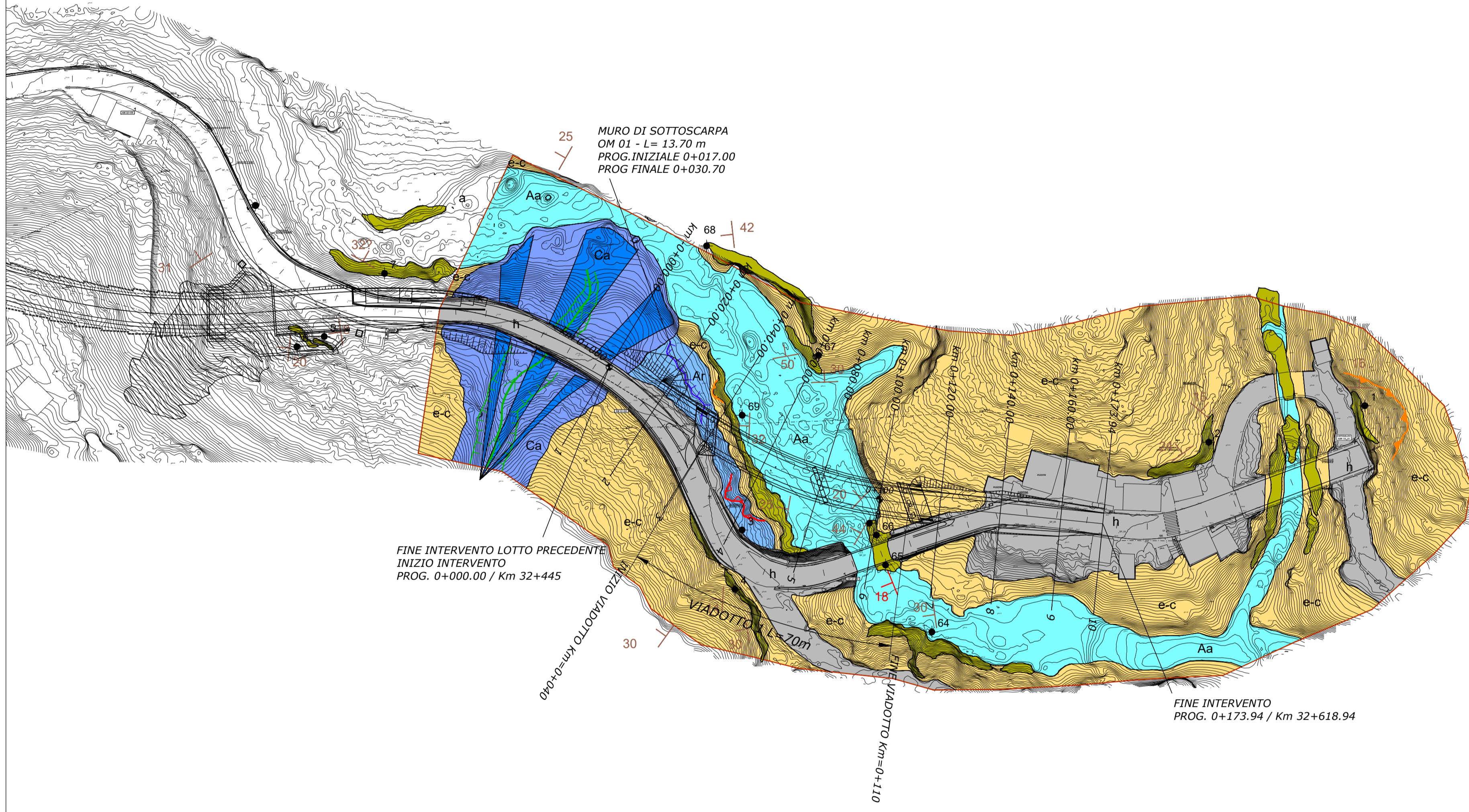
FORME E DEPOSITI LEGATI A PROCESSI TORRENTIZIO-FLUVIALI

— | Solco da ruscellamento concentrato
— | Orlo di scarpata di erosione torrentizia attuale
— | Orlo di scarpata di terrazzo alluvionale
— | Cono di deiezione torrentizia

Ca
Depositi di conoide antica
Blocchi con scarso grado di arrotondamento, poco selezionati, in debole matrice limosa, stabilizzati, localmente coltivati. **OLOCENE**

Aa
Alluvioni attuali
Ghiaie e sabbie prevalenti, localmente blocchi e materiale fine, accumulati lungo le principali aste fluviali o torrentizie, soggette ad evoluzione degli ordinari processi fluviali. **OLOCENE**

Ar
Alluvioni recenti
Ciottoli, ghiaie e sabbie con limitata frazione fine, ben addensate e localmente arrossate. **OLOCENE**



LEGENDA - Parte 2

FORME E DEPOSITI DI ORIGINE GRAVITATIVA

	ATTIVA	QUIESCENTE	STABILIZZATA
Frana puntuale non cartografabile			
Nicchia di frana di crollo			
Nicchia di frana di scivolamento planare			
Nicchia di frana di scivolamento/colamento superficiale			
Orlo di scarpata di erosione areale			
Area soggetta a fenomeni di dissesto superficiale (soliflusso, creep...)			
Corpo di frana di scivolamento			

e-c
Coltre eluvio-colluviale
Depositi prevalentemente limoso-sabbiosi con ghiaie e clasti calcareo-marnosi eterometrici ma monogenici, talora parzialmente addensati soggetti a fenomeni di reptazione (soil creep). **OLOCENE**

LEGENDA - Parte 3

ELEMENTI GEOMORFOLOGICI E NORMATIVI DEL PAI (Autorità di bacino distrettuale del Fiume Po)

Frana attiva non perimetrata

Fascia di esondazione a pericolosità media (Em)

Fascia di esondazione a pericolosità elevata (Eb)

Fascia di esondazione a pericolosità molto elevata (Ee)

LEGENDA - Parte 4

ALTRI SIMBOLI

39 Punto di rilievo (Progetto Definitivo)

Area in studio

anas Direzione Progettazione e Realizzazione Lavori

Variante alla S.S. 45 "Val di Trebbia"
Comuni di Torriglia e Montebruno
dal Km 31+500 (Costafontana) al Km 35+600 (Montebruno)
2° stralcio funzionale

PROGETTO DEFINITIVO

PROGETTAZIONE: ANAS - DIREZIONE PROGETTAZIONE E REALIZZAZIONE LAVORI

PROGETTISTI:
Ing. Vincenzo Marzi
Ordine Ing. di Bari n. 3594
Ing. Giuseppe Danilo Malgeri
Ordine Ing. di Roma n. A34610
Geol. Serena Majetta
Ordine Geologi del Lazio n. 928

IL COORDINATORE PER LA SICUREZZA IN FASE DI PROGETTAZIONE
Geom. Fabio Quondam

VISTO: IL RESPONSABILE DEL PROCEDIMENTO :
Ing. Giancarlo Luongo

PROTOCOLLO DATA

GEOLOGIA E GESTIONE MATERIE
Carta geomorfologica - Tav. 1 di 5

CODICE PROGETTO	LIV. PROG.	N. PROG.	NOME FILE	REVISIONE	SCALA:
DPGE03	D	1701	T00GE00GEOCG06_A.dwg	A	1:1.000
D					
C					
B					
A	Emissione				
REV.	DESCRIZIONE	DATA	REDATTO	VERIFICATO	APPROVATO