

ELEMENTI GEOLOGICO-STRUTTURALI

LITOLOGIA DEL SUBSTRATO

ROC

Rocce costituite da alternanze arenaceo-pelittiche - Formazione di Ronco
 Torbiditi calcareo-pelittiche rappresentate da strati sottili e medi di areniti medio-fini, siltiti marnose e marne, a stratificazione piano-parallela. Superiormente, verso la superficie, è presente una fascia di roccia intensamente alterata e fratturata rappresentata da scaglie centimetriche e decimetriche di marne calcaree e argilliti. (CAMPANIANO INF.)

TETTONICA

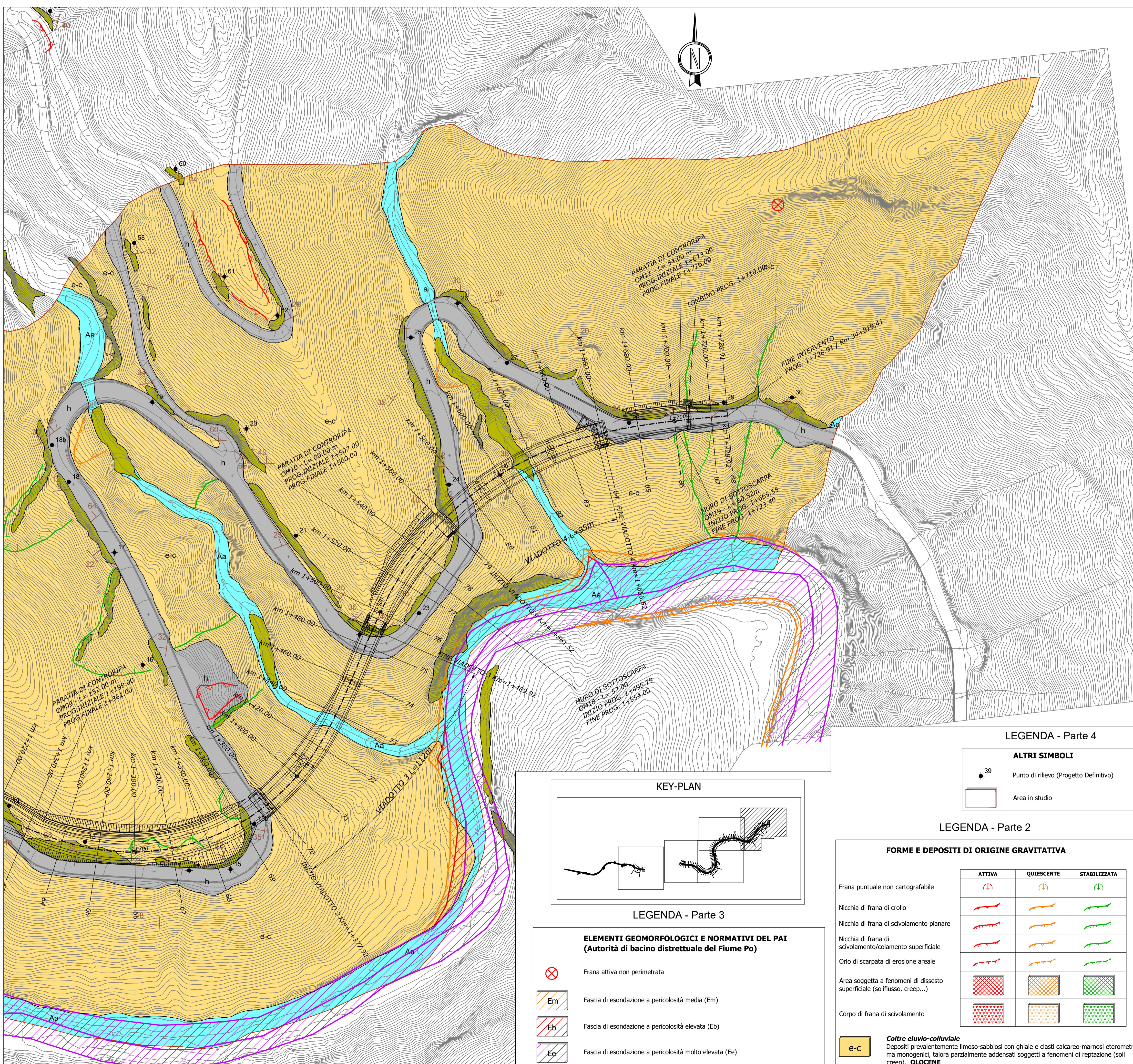
- 50 | Superfici di stratificazione
- 50 | Superficie di faglia
- | Limiti geologici
- - - | Traccia di una superficie di faglia osservata (tratto continuo) e presunta (tratteggiato)

FORME DI ORIGINE ANTROPICA

- h | **Depositi antropici**
Materiali di riporto e depositi costituenti il rilevato stradale. **OLOCENE**
- + + + | Superficie terrazzata abbandonata ed in degradazione

FORME E DEPOSITI LEGATI A PROCESSI TORRENTIZIO-FLUVIALI

- | Solco da ruscellamento concentrato
- | Orlo di scarpata di erosione torrentizia attuale
- | Orlo di scarpata di terrazzo alluvionale
- | Cono di deiezione torrentizia
- Ca | **Depositi di conoida antica**
Blocchi con scarso grado di arrotondamento, poco selezionati, in debole matrice limosa, stabilizzati, localmente coltivati. **OLOCENE**
- Aa | **Alluvioni attuali**
Ghiaie e sabbie prevalenti, localmente blocchi e materiale fine, accumulati lungo le principali aste fluviali o torrentizie, soggette ad evoluzione degli ordinari processi fluviali. **OLOCENE**
- Ar | **Alluvioni recenti**
Ciottoli, ghiaie e sabbie con limitata frazione fine, ben addensate e localmente arrossate. **OLOCENE**



LEGENDA - Parte 4

- ALTRI SIMBOLI**
- 39 | Punto di rilievo (Progetto Definitivo)
 - | Area in studio

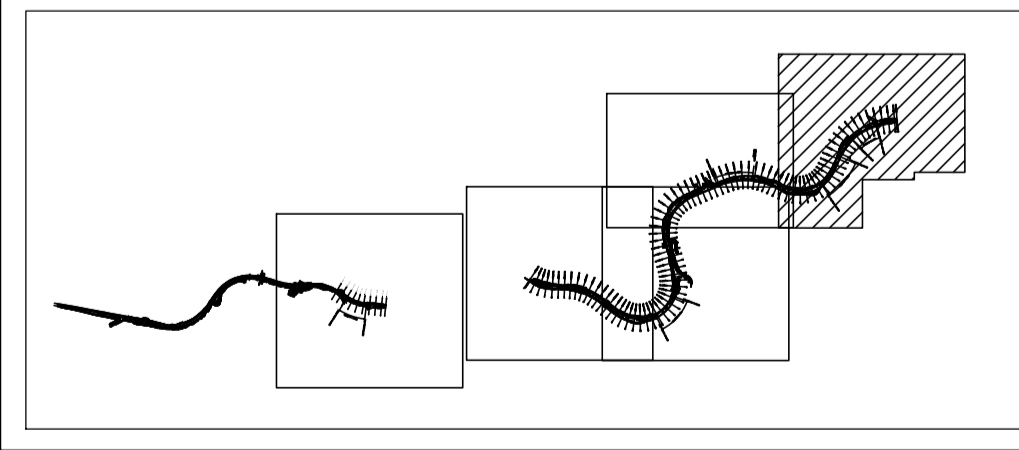
LEGENDA - Parte 2

FORME E DEPOSITI DI ORIGINE GRAVITATIVA

	ATTIVA	QUIESCENTE	STABILIZZATA
Frana puntuale non cartografabile	⬇	⬇	⬇
Nichia di frana di crollo	—	—	—
Nichia di frana di scivolamento planare	—	—	—
Nichia di frana di scivolamento/colamento superficiale	—	—	—
Orlo di scarpata di erosione areale	—	—	—
Area soggetta a fenomeni di dissesto superficiale (soliflusso, creep...)	—	—	—
Corpo di frana di scivolamento	—	—	—

e-c | **Coltre eluvio-colluviale**
 Depositi prevalentemente limoso-sabbiosi con ghiaie e clasti calcareo-marnosi eterometrici ma monogenici, talora parzialmente addensati soggetti a fenomeni di reptazione (soil creep). **OLOCENE**

KEY-PLAN



LEGENDA - Parte 3

- ELEMENTI GEOMORFOLOGICI E NORMATIVI DEL PAI (Autorità di bacino distrettuale del Fiume Po)**
- ⊗ | Frana attiva non perimetrata
 - Em | Fascia di esondazione a pericolosità media (Em)
 - Eb | Fascia di esondazione a pericolosità elevata (Eb)
 - Ee | Fascia di esondazione a pericolosità molto elevata (Ee)



Direzione Progettazione e Realizzazione Lavori

Variante alla S.S. 45 "Val di Trebbia"
 Comuni di Torriglia e Montebruno
 dal Km 31+500 (Costafontana) al Km 35+600 (Montebruno)
 2° stralcio funzionale

PROGETTO DEFINITIVO

PROGETTAZIONE: **ANAS - DIREZIONE PROGETTAZIONE E REALIZZAZIONE LAVORI**

PROGETTISTI:
 Ing. Vincenzo Marzi
 Ordine Ing. di Bari n. 3594
 Ing. Giuseppe Danilo Malgeri
 Ordine Ing. di Roma n. A34610
 Geol. Serena Majetta
 Ordine Geologi del Lazio n. 928

IL COORDINATORE PER LA SICUREZZA IN FASE DI PROGETTAZIONE
 Geom. Fabio Quondam

VISTO: IL RESPONSABILE DEL PROCEDIMENTO :
 Ing. Giancarlo Luongo

PROTOCOLLO _____ DATA _____

GEOLOGIA E GESTIONE MATERIE
 Carta geomorfologica - Tav. 5 di 5

CODICE PROGETTO		NOME FILE		REVISIONE	SCALA:
PROGETTO	LIV. PROG.	N. PROG.	TO0GE00GEOCG10_A.dwg		
DPGE03	D	1701	CODICE ELAB. TO0GE00GEOCG10	A	1:1.000
D					
C					
B					
A	Emissione	OTTOBRE 2018	Geol. S. Rattoris	Geol. S. Serognoli	Geol. S. Mijetto
REV.	DESCRIZIONE	DATA	REDATTO	VERIFICATO	APPROVATO