

LEGENDA

COMPLESSI IDROGEOLOGICI

Complesso idrogeologico e relativo grado di permeabilità (m/s)				Descrizione dei complessi idrogeologici	Unità litostratigrafica (cfr. Carta Geologica)
Alto K > 10 <sup>-4</sup>	Medio K = 10 <sup>-4</sup> ÷ 10 <sup>-6</sup>	Basso K = 10 <sup>-6</sup> ÷ 10 <sup>-9</sup>	Molto basso K < 10 <sup>-9</sup>		
C1	Aumento della frazione sabbiosa			Depositi alluvionali attuali, ciottolosi, ghiaiosi e sabbiosi	Ca, Aa, Ar
	C2			Riperti di origine antropica scarsamente classificati e caratterizzati da componente sabbioso-limoso con ghiaie e ciottoli	h
	C3	Aumento della frazione limo-argillosa		Depositi eluvio-colluviali a componente sabbioso-limoso e talora argillosa	e-c
			C4	Alternanza di arenarie, siltiti, peliti e marne, da poco a molto fratturate.	ROC

ELEMENTI STRUTTURALI

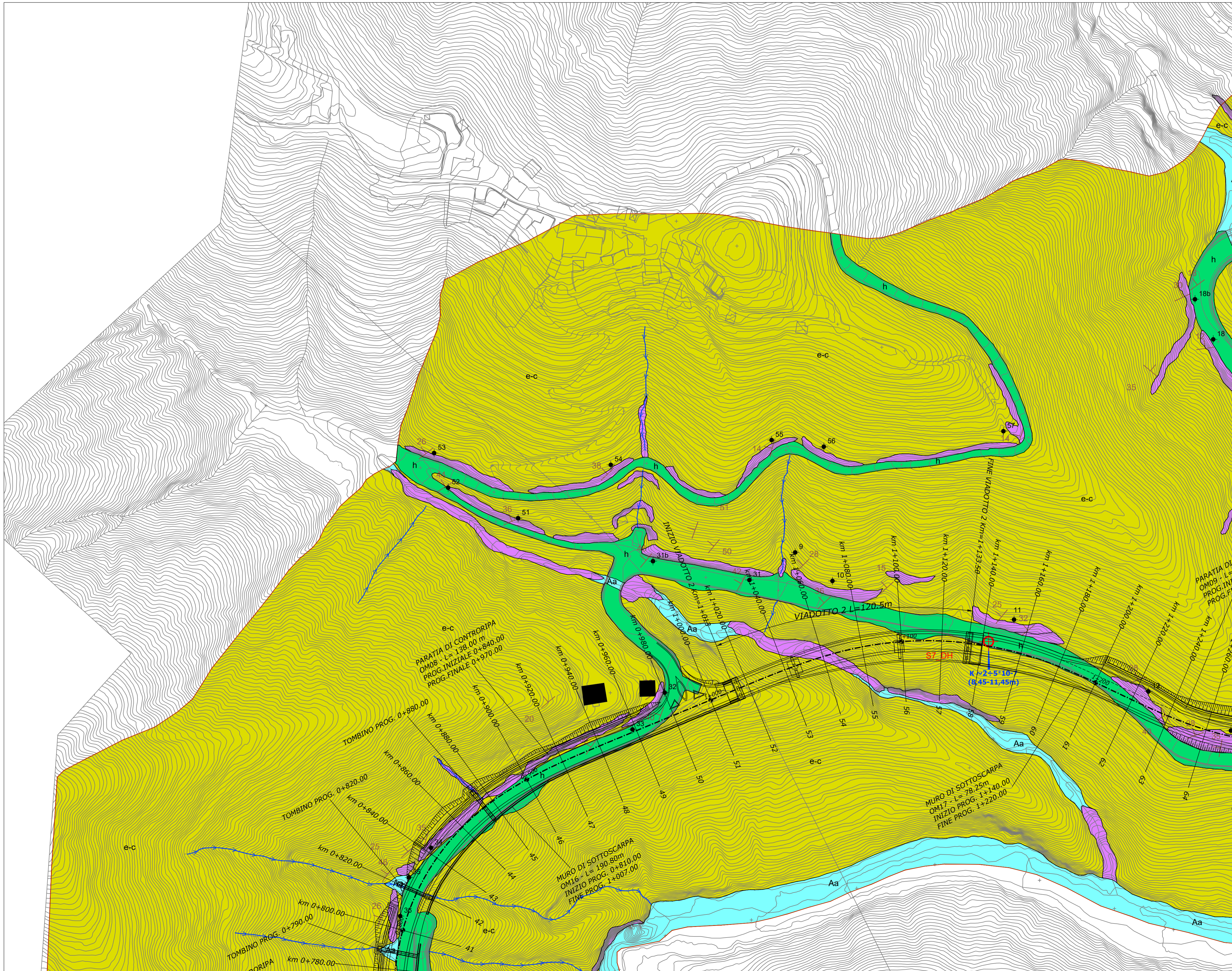
- Superfici di stratificazione
- Superficie di faglia
- Limiti geologici
- Traccia di una superficie di faglia osservata (tratto continuo) e presunta (tratteggio)

INDAGINI GEOGNOSTICHE ESEGUITE PER IL PROGETTO DEFINITIVO (ANNO 2014)

- Sondaggio geognostico attrezzato eventualmente con piezometro (pz) o per prova Down Hole (DH)
- Valore della prova di permeabilità Lugeon espresso in (m/s) e relativa tratta indagata

ALTRI SIMBOLI

- Punto di rilievo (Progetto Definitivo)
- Reticolo idrografico superficiale
- Area di studio



Direzione Progettazione e Realizzazione Lavori

Variante alla S.S. 45 "Val di Trebbia"  
Comuni di Torriglia e Montebruno  
dal Km 31+500 (Costafontana) al Km 35+600 (Montebruno)  
2° stralcio funzionale

PROGETTO DEFINITIVO

PROGETTAZIONE: ANAS - DIREZIONE PROGETTAZIONE E REALIZZAZIONE LAVORI

PROGETTISTI:  
Ing. Vincenzo Marzi  
Ordine Ing. di Bari n. 3594  
Ing. Giuseppe Danilo Malgeri  
Ordine Ing. di Roma n. A34610  
Geol. Serena Majetta  
Ordine Geologi del Lazio n. 928

IL COORDINATORE PER LA SICUREZZA IN FASE DI PROGETTAZIONE  
Geom. Fabio Quondam

VISTO: IL RESPONSABILE DEL PROCEDIMENTO :  
Ing. Giancarlo Luongo

PROTOCOLLO DATA

GEOLOGIA E GESTIONE MATERIE  
Carta idrogeologica - Tav. 4 di 5

CODICE PROGETTO		NOME FILE		REVISIONE	SCALA:
PROGETTO	LIV. PROG. N. PROG.	TOOGE00GEOCI04_A.dwg			
DPGE03	D 17/01	CODICE ELAB. TOOGE00GEOCI04		A	1:1.000
D					
C					
B					
A	Emissione	OTTOBRE 2018	Geol. S. Retoris	Geol. S. Serognoli	Geol. S. Mijetto
REV.	DESCRIZIONE	DATA	REDATTO	VERIFICATO	APPROVATO