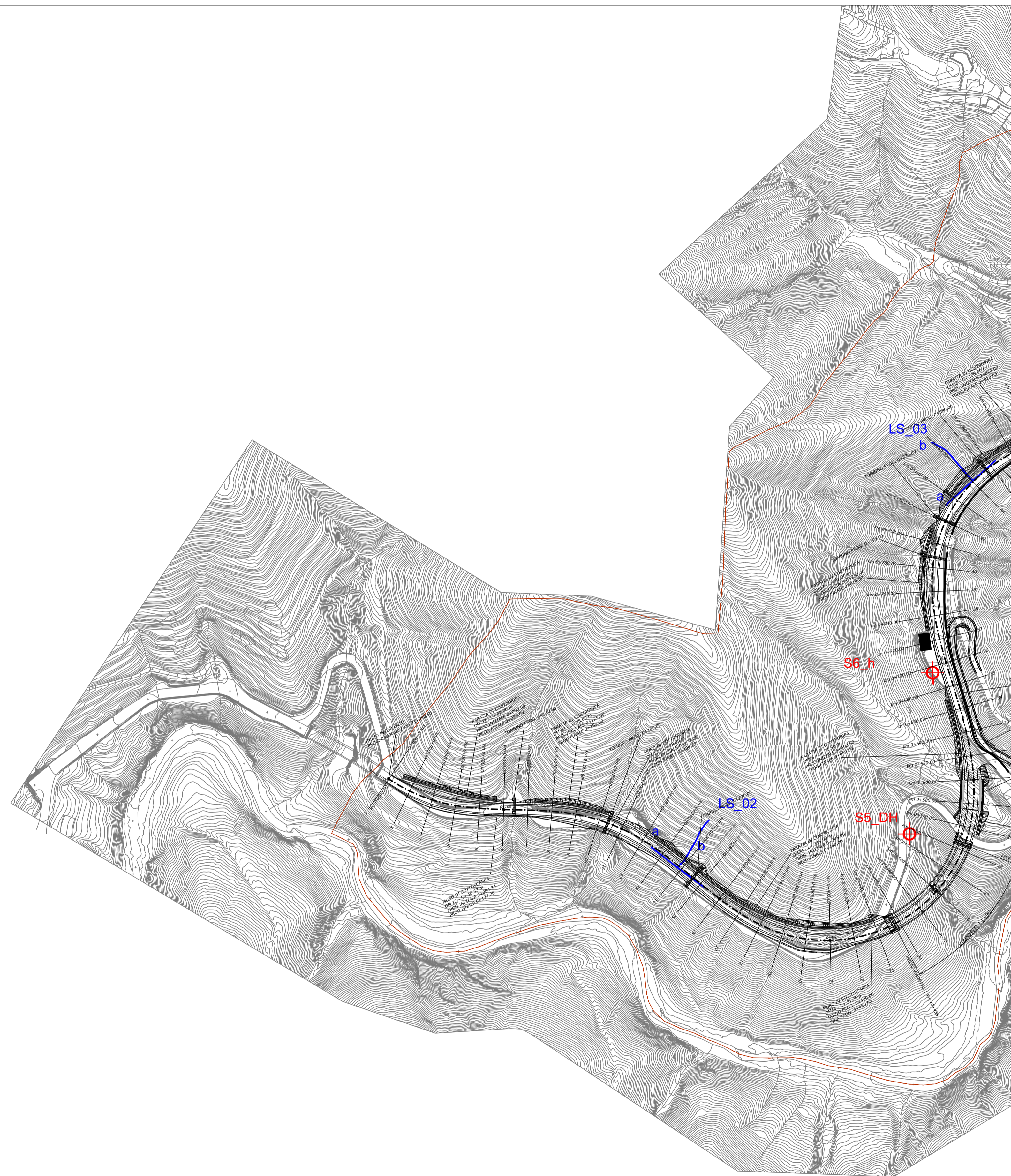
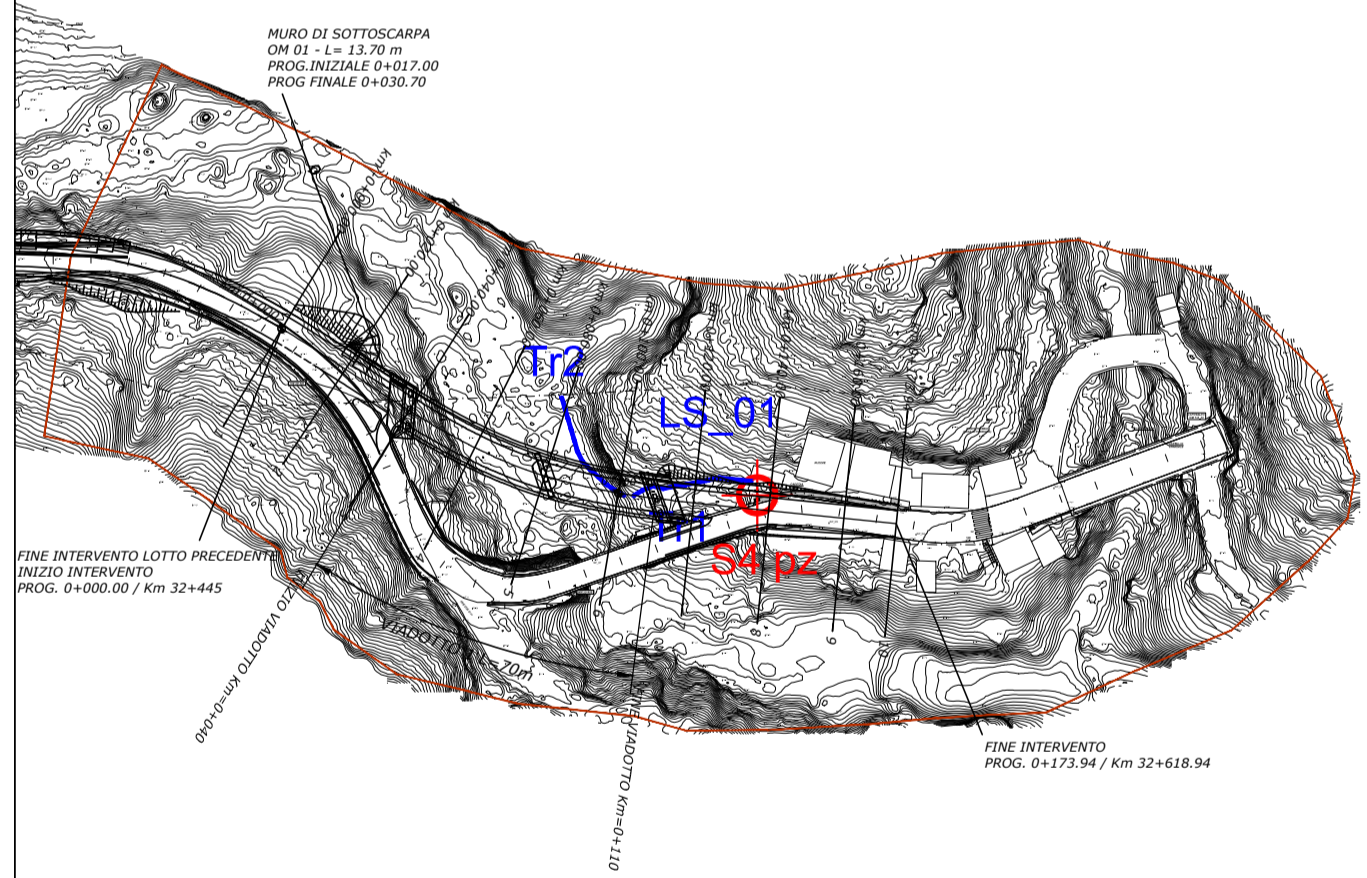


LEGENDA

INDAGINI GEONOSTICHE ESEGUITE PER IL PROGETTO DEFINITIVO (ANNO 2014)

- ⊕ S5_DH Sondaggio geonostico attrezzato eventualmente con piezometro (pz) o per prova Down Hole (DH)
 - LS_02 Stendimento di tomografia sismica a rifrazione (Onde P ed onde S)
- ALTRI SIMBOLI**
- Area in studio



Variante alla S.S. 45 "Val di Trebbia"
 Comuni di Torriglia e Montebruno
 dal Km 31+500 (Costafontana) al Km 35+600 (Montebruno)
 2° stralcio funzionale

PROGETTO DEFINITIVO

PROGETTAZIONE: ANAS - DIREZIONE PROGETTAZIONE E REALIZZAZIONE LAVORI

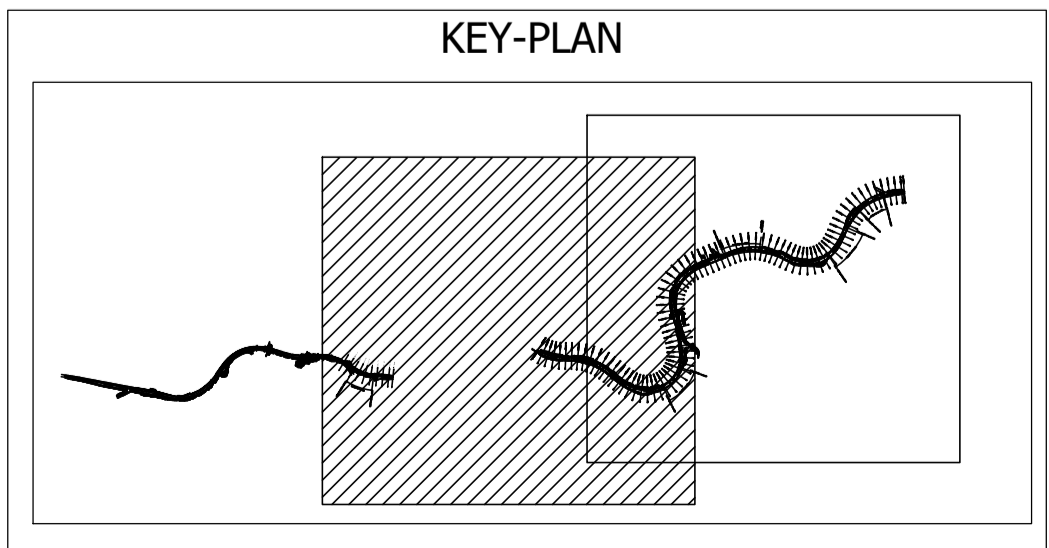
PROGETTISTI:
 Ing. Vincenzo Marzi
 Ordine Ing. di Bari n. 3594
 Ing. Giuseppe Danilo Malgeri
 Ordine Ing. di Roma n. A34610
 Geol. Serena Majetta
 Ordine Geologi del Lazio n. 928

IL COORDINATORE PER LA SICUREZZA IN FASE DI PROGETTAZIONE
 Geom. Fabio Quondam

VISTO: IL RESPONSABILE DEL PROCEDIMENTO :
 Ing. Giancarlo Luongo

PROTOCOLLO DATA

GEOLOGIA E GESTIONE MATERIE
 Carta ubicazione indagini – Tav. 1 di 2



CODICE PROGETTO		NOME FILE		REVISIONE	SCALA:
PROGETTO	LIV. PROG.	N. PROG.	T00GE00GEOPU01_A.dwg		
DPGE03	D	1701	CODICE ELAB. T00GE00GEOPU01	A	1:2.000
D					
C					
B					
A	Emissione	OTTOBRE 2018	Geol. S. Retoris	Geol. S. Serongelli	Geol. S. Majetta
REV.	DESCRIZIONE	DATA	REDATTO	VERIFICATO	APPROVATO