

Le barre di armatura, all'occorrenza, possono essere comprese da più elementi codificati mediante il marchio certificato, che garantisce la continuità strutturale della barra.

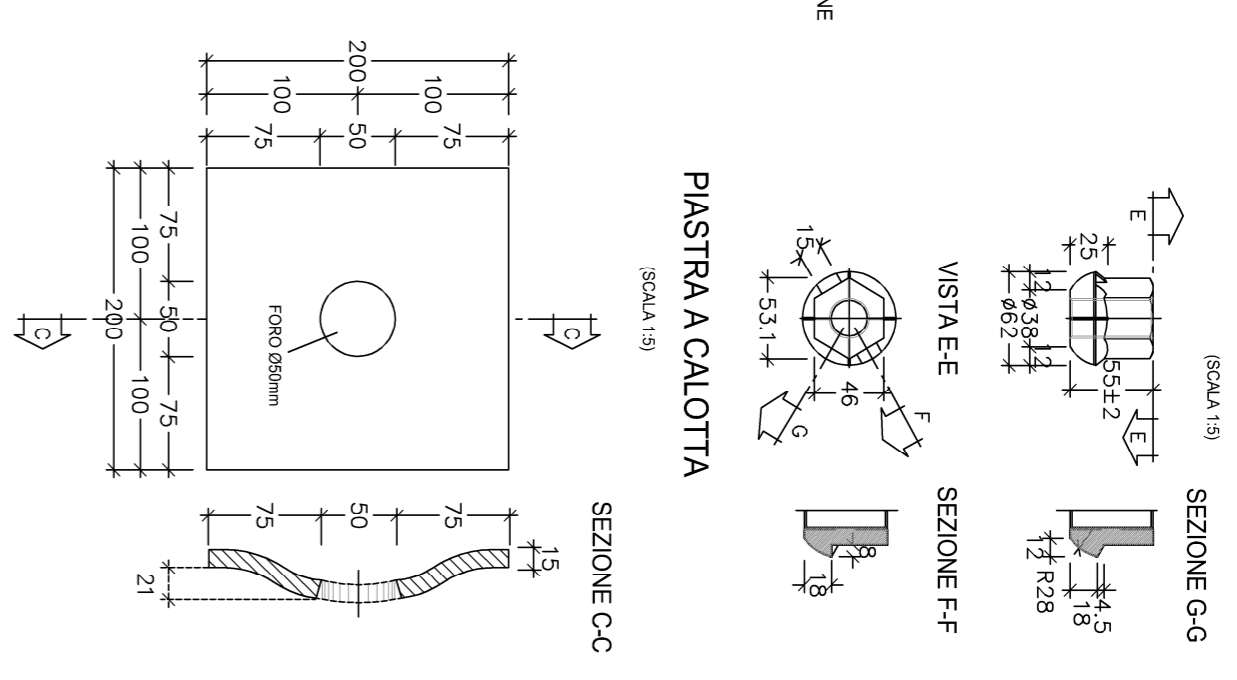
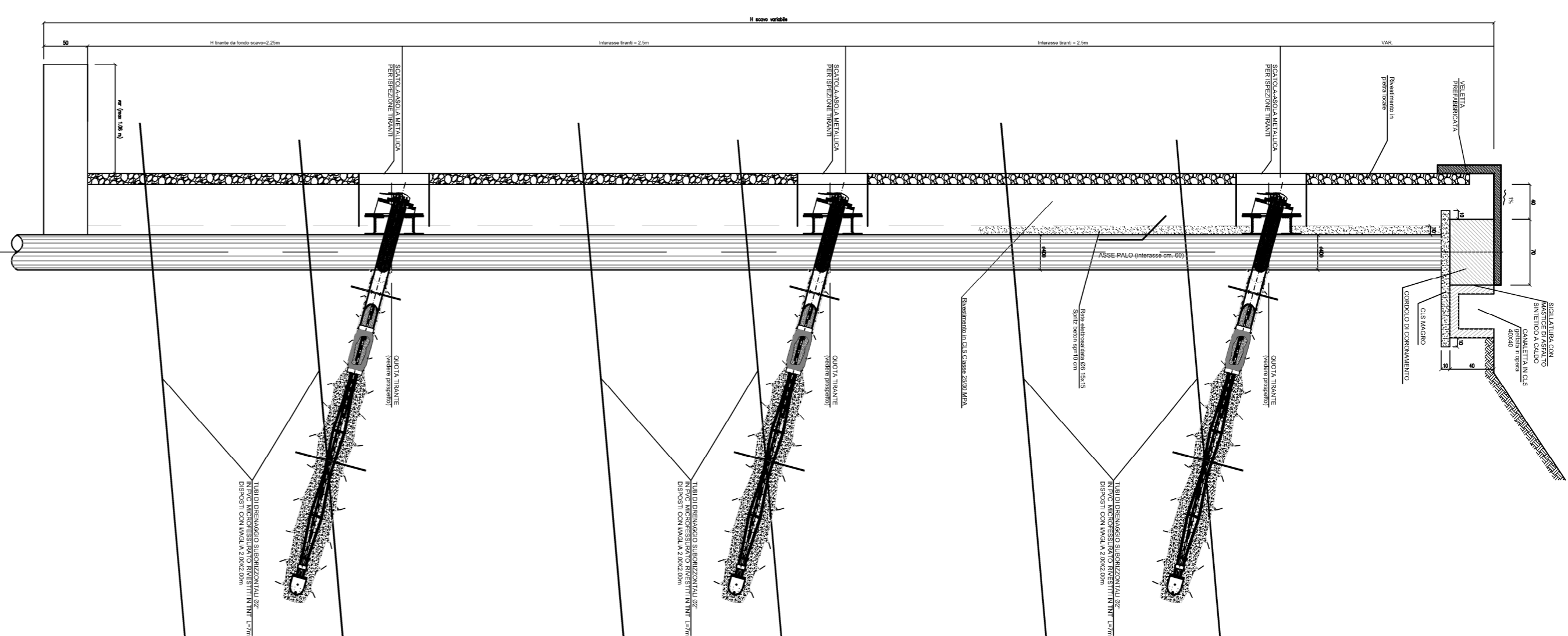
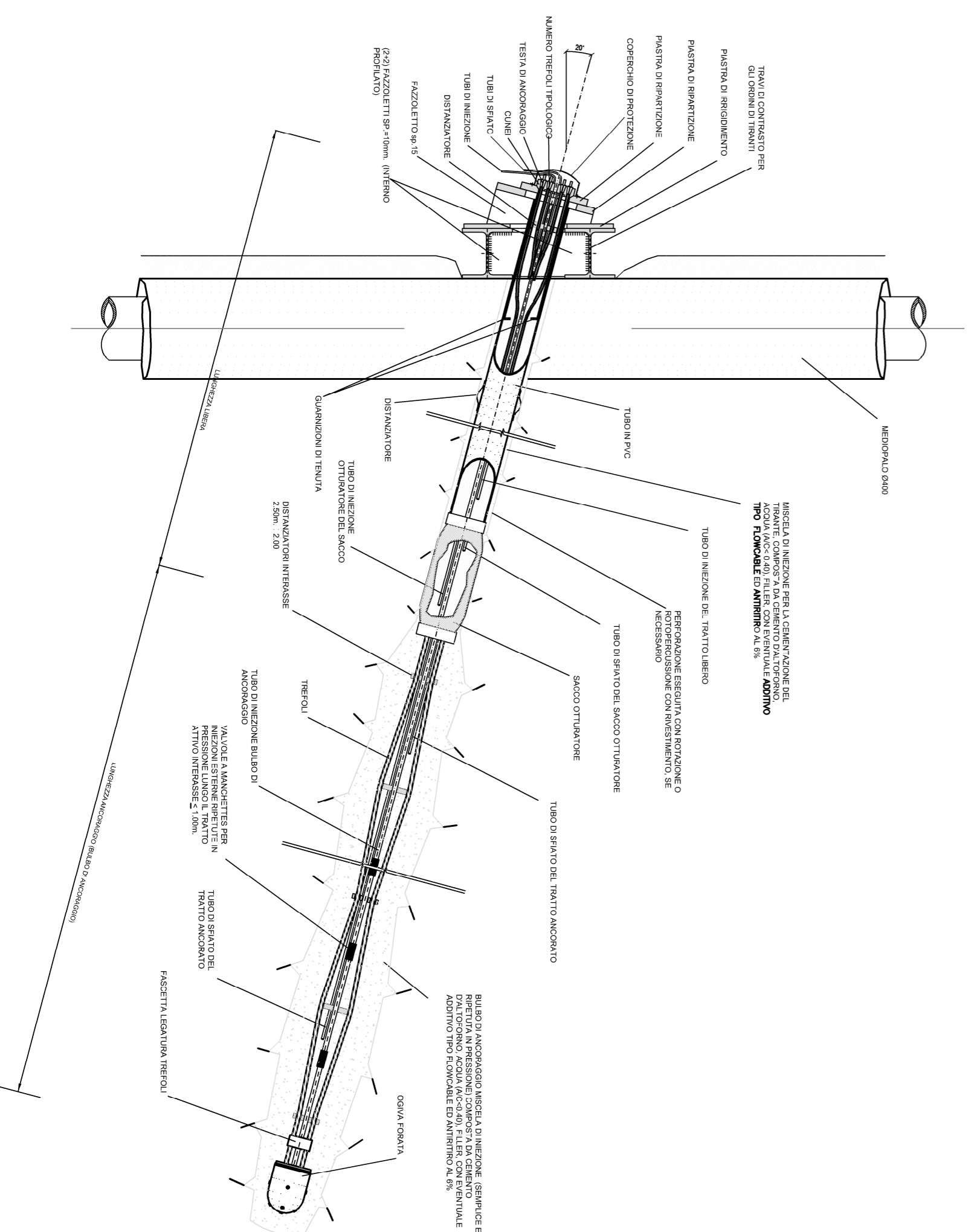


TABELLA TIRANTI							
ORDINE	INTERASSE	N° TREFOI	PRETINO KN	LUNGH. LIBERA	LUNGH. BULLO	LUNGH. TOTALE	INCL. °
T1	2,40	3	240	8,0	8,0	16,0	20°
T2	2,40	3	240	7,0	8,0	15,0	20°
T3	2,40	3	240	5,0	8,0	13,0	20°

TRAVE DI RIPARTIZIONE 2 HEB 180 Acciaio S235

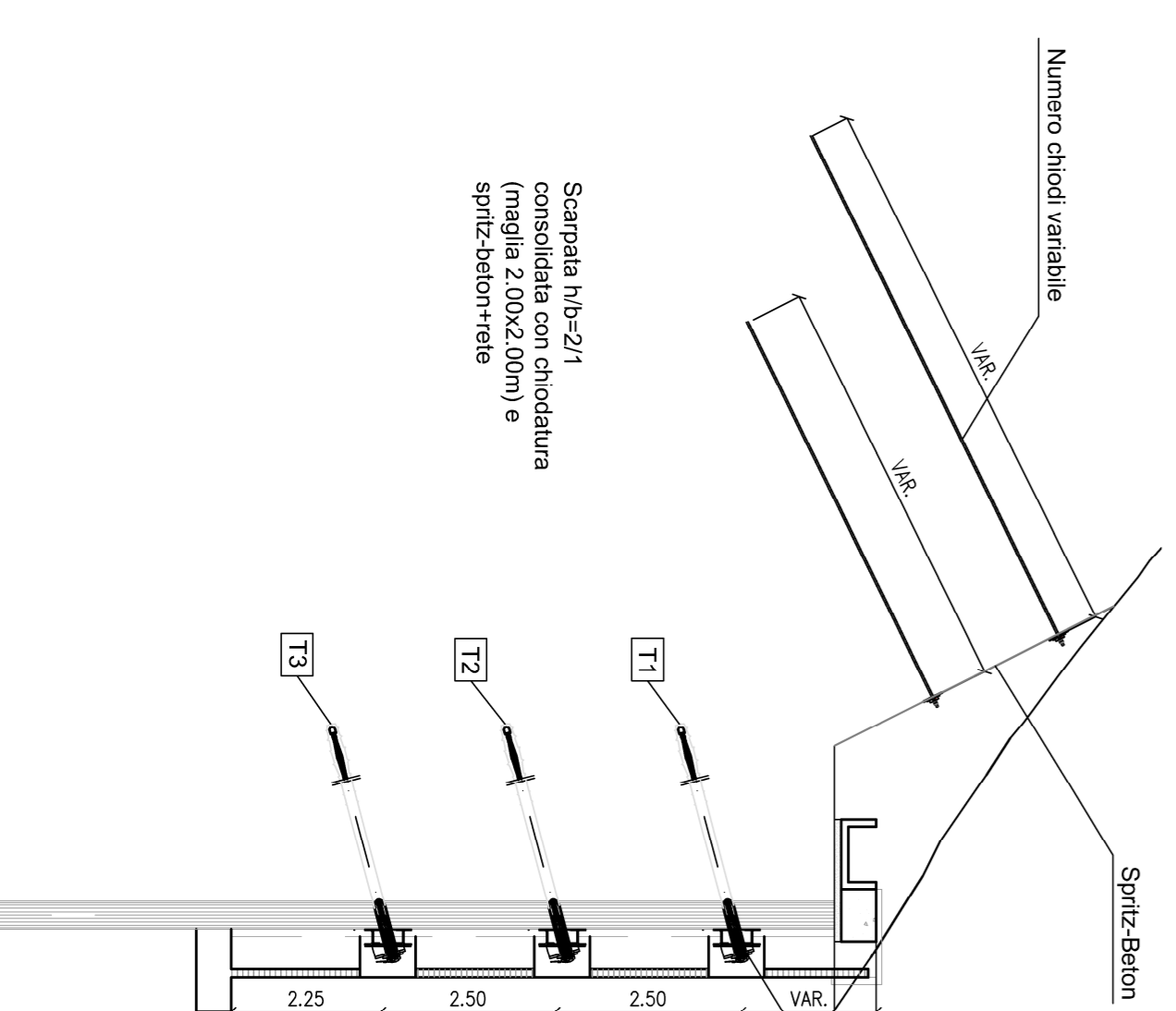
PARTICOLARE - TIRANTE DI ANCORAGGIO

Scala 1:50



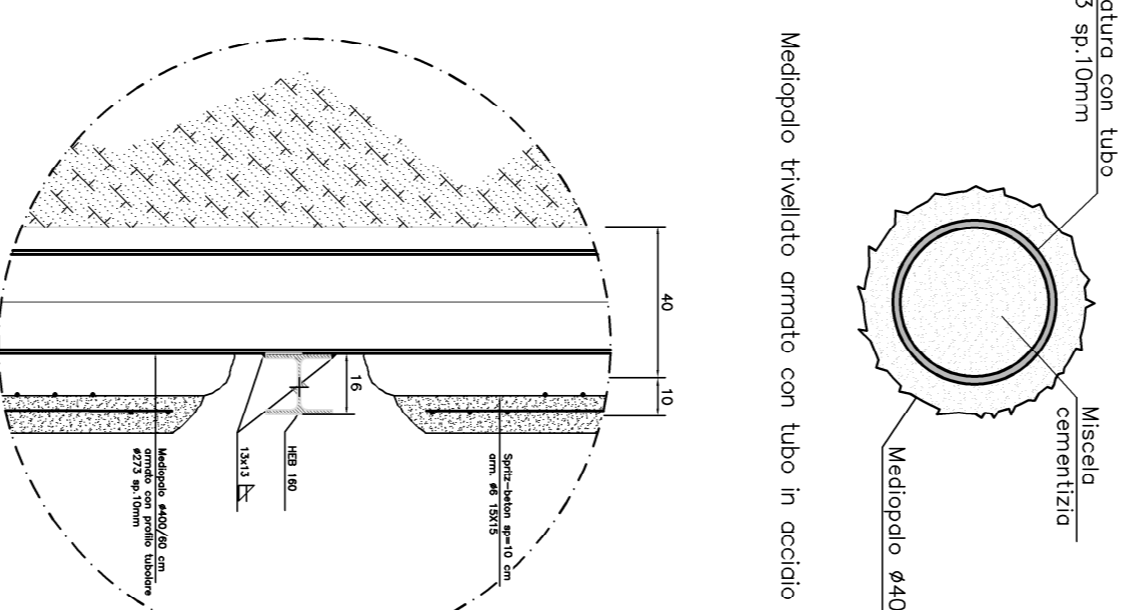
SEZIONE TIPO

Scala 1:100



ARMATURA TRASVERSALE E TRAVE DI RIPARTIZIONE MEDIOPALO PARATIA

Scala 1:20



Direzione Progettazione e Realizzazione Lavori

Variante alla S.S. 45 "Val di Trebbia"
Comuni di Torriglia e Montebruno
dal Km 31+500 (Costofontano) al Km 35+600 (Montebruno)
2° stralcio funzionale

PROGETTO DEFINITIVO

PROGETTAZIONE: ANAS - DIREZIONE PROGETTAZIONE E REALIZZAZIONE LAVORI

PROGETTISTI:
Ing. Vincenzo Marzi
Ing. Giuseppe Danilo Magyeri
Ing. Stefano Maglio
Ing. Giancarlo Longo
Ing. Stefano Maglio
Ing. Giancarlo Longo

IL COORDINATORE PER LA SICUREZZA IN FASE DI PROGETTAZIONE
Geom. Fabio Davarini

VISTO - IL RESPONSABILE DEL PROCEDIMENTO:
Ing. Giancarlo Longo

PROTOCOLLO

OPERE D'ARTE MINORI
Paratia di controripa da p.k0+010 km a 0+090km
Carpenteria, sezioni tipo e dettagli

CODICE PROGETTO	UNIV. 9902	N. PROG.	NOVE FILE	REVISIONE	SCALA:
PROGETTO	DPGE03	D 17101	T00OM02GETDC01A	A	WAC
ELAB.	DPGE03	D 17101	T00OM02GETDC01A	A	WAC
EMISSIONE	A				
DESCRIZIONE					
DATA					
REDAZIONE					
VERIFICATO					
APPROVATO					