

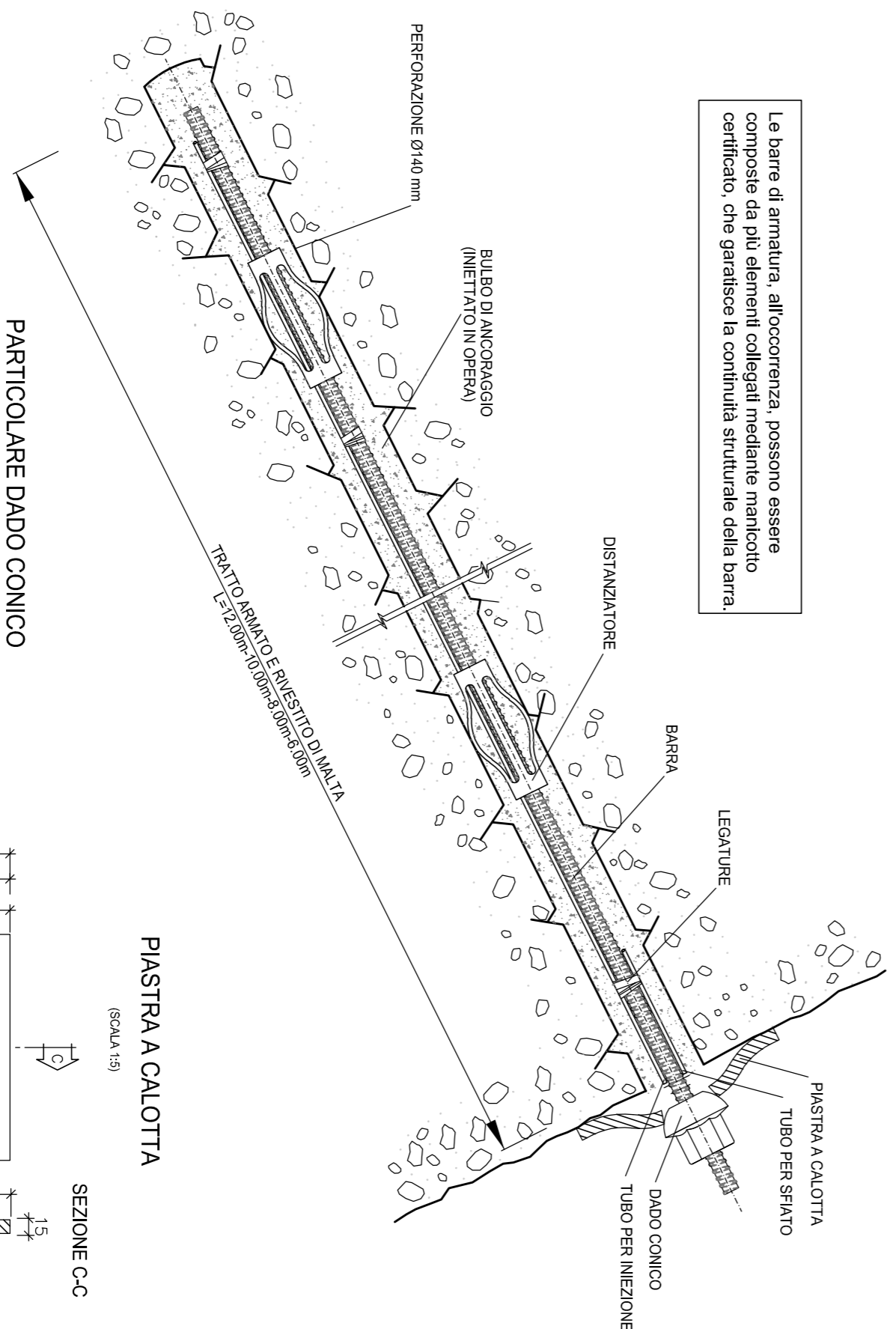
TABELLA TIRANTI						
ORDINE	INTERASSE TREFOLI	N° PRETIRI	LUNGA BARRA	LUNGA BULLO	LUNGA TUBO PER SPIANTO	INCL. (°)
T2	2,40	3	240	7,0	8,0	20°
T3	2,40	3	240	5,0	8,0	20°

TIRANTE DI RIPARTIZIONE 2-HEB 160 Acciaio S235

PARTICOLARE CHIODO

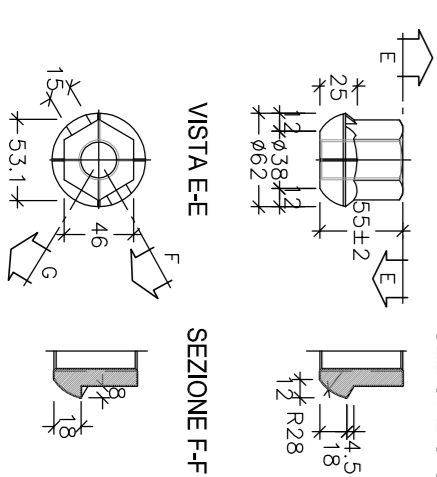
SCALA 1:10

Le barre di armatura, all'occorrenza, possono essere composte da più elementi collegati mediante manicotto certificato, che garantisce la continuità strutturale della barra.



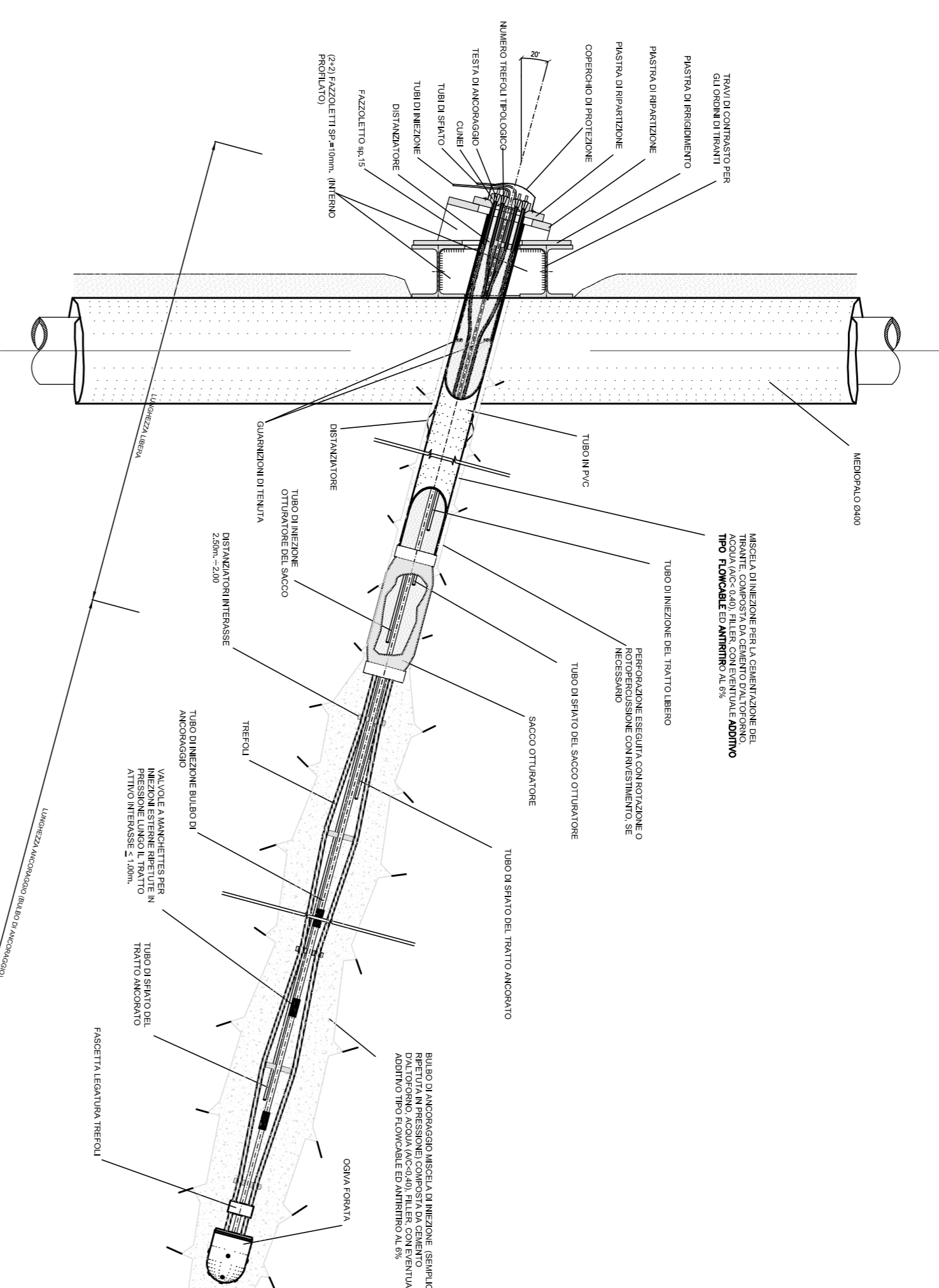
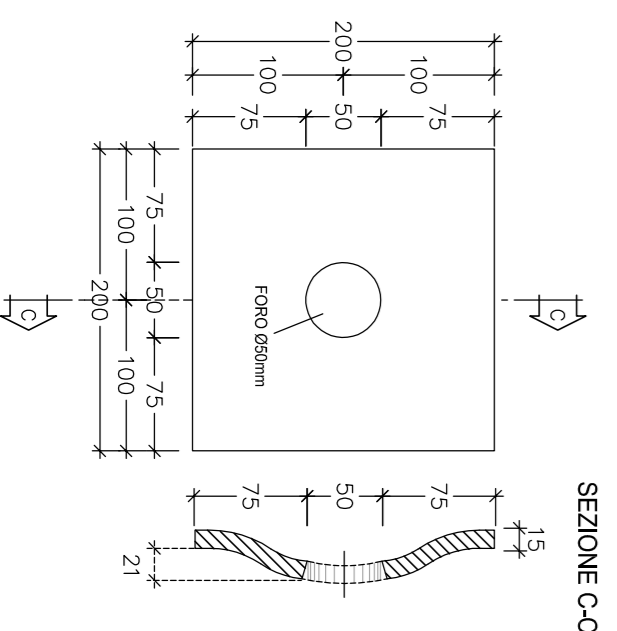
PARTICOLARE DADO CONICO

SCALA 1:20



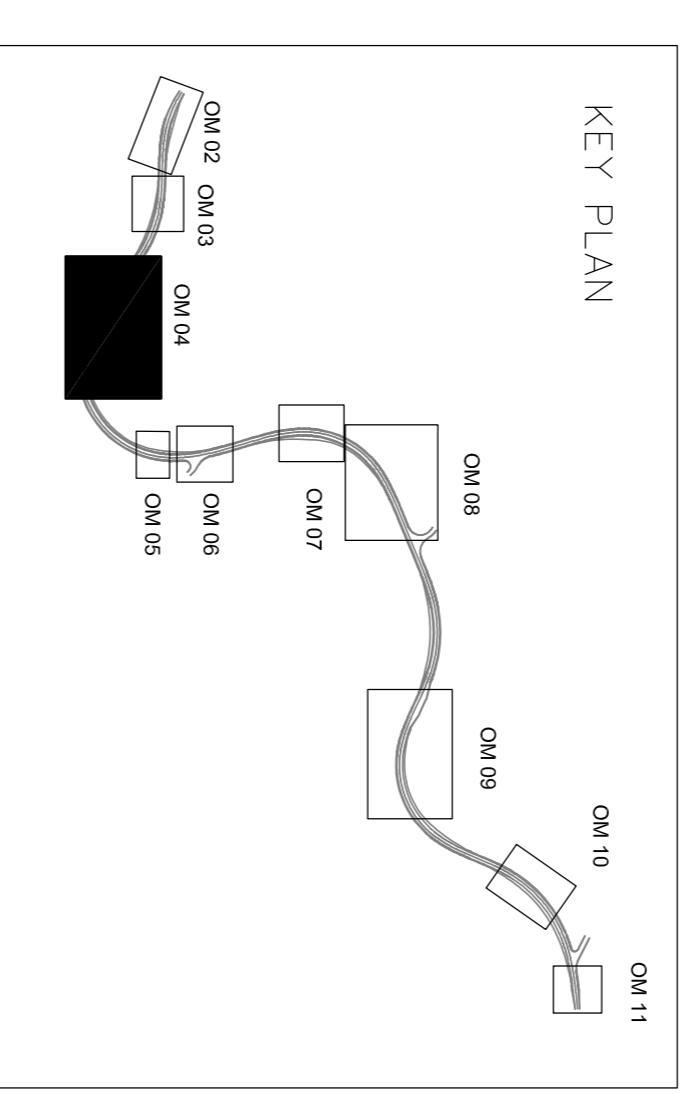
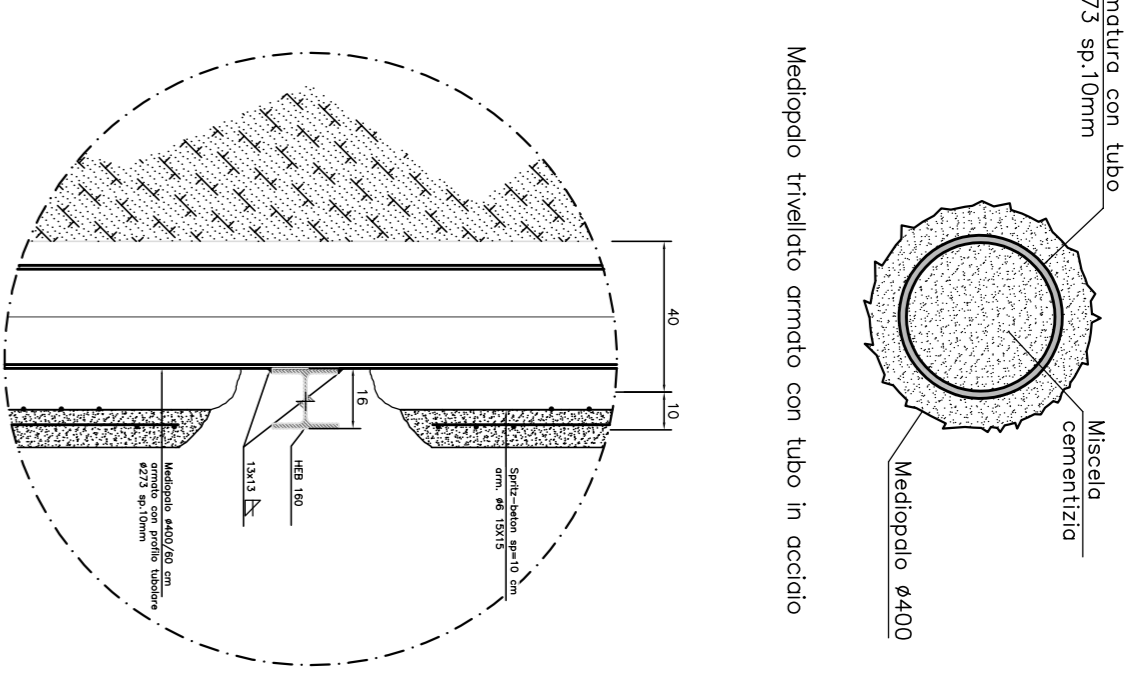
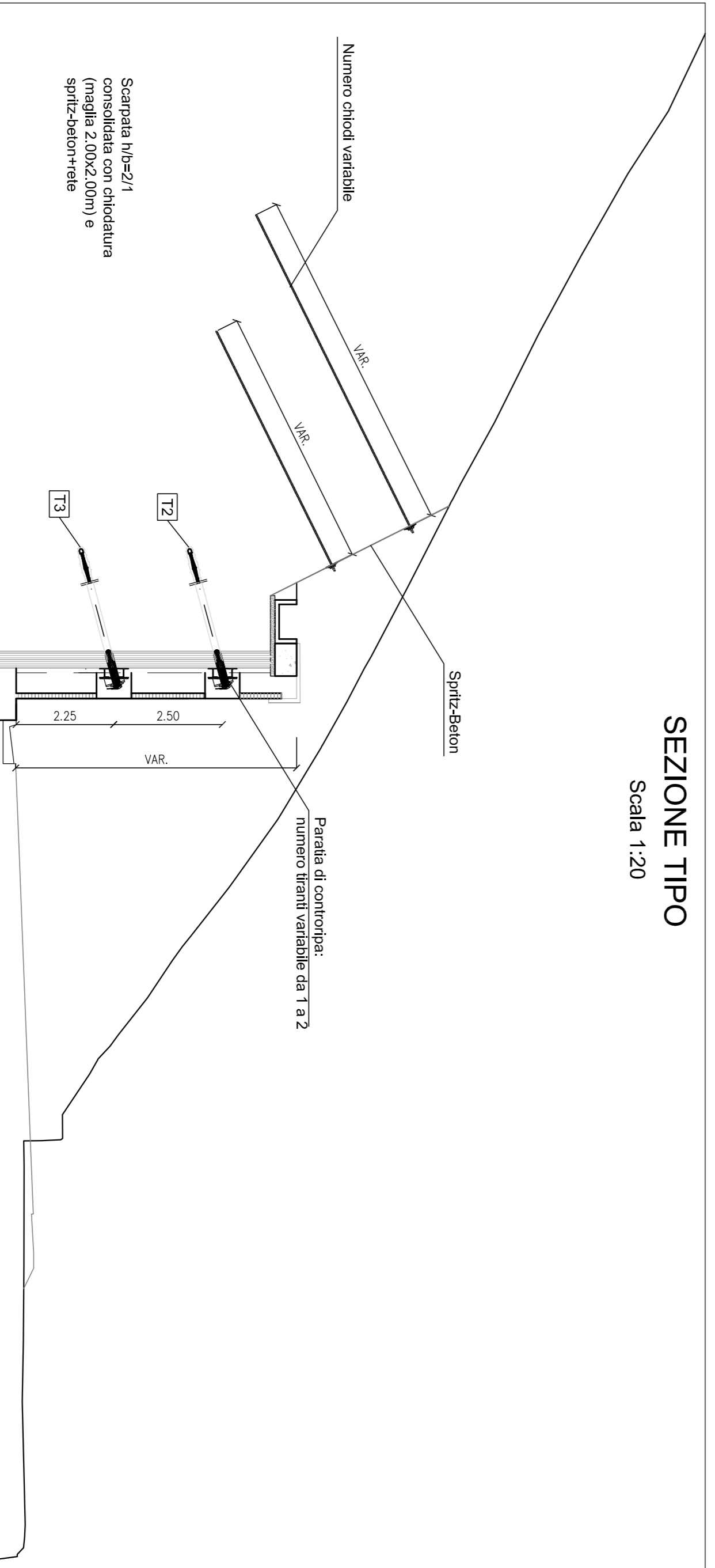
PIASTRA A CALOTTA

SCALA 1:50



SEZIONE TIPO

Scala 1:20



Direzione Progettazione e Realizzazione Lavori

Variante alla S.S. 45 "Val di Trebbia"
Comuni di Torriglia e Montebruno
dal Km 31+500 (Costafrontano) al Km 35+600 (Montebruno)
2° stralcio funzionale

PROGETTO DEFINITIVO

PROGETTAZIONE: ANAS - DIREZIONE PROGETTAZIONE E REALIZZAZIONE LAVORI

PROGETTISTI:
Ing. Vincenzo Mazzi
Ordine Ing. di Bari n. 3594
Ing. Giuseppe Danilo Magyeri
Ordine Ing. di Roma n. 434610
Geol. Stefano Maglio
Ordine Geologi del Lazio n. 328

IL COORDINATORE PER LA SICUREZZA IN FASE DI PROGETTAZIONE
Geom. Fabio Quindici

VISTO - IL RESPONSABILE DEL PROCEDIMENTO:
Ing. Giovanni Longo

PROTOCOLLO DATA

OPERE D'ARTE MINORI

OM04 - Paratia di controripa da pk 0+230km a 0+430km

Caratteristiche, sezioni tipo e dettagli

CODICE PROGETTO	U.V. PROG.	N. PROG.	NOME FILE	REVISIONE	SCALA:
DPG[E]03	D	17 01	T00OM04GETDC01A	A	WAC
REV.	DESCRIZIONE	DATA	REDAITO	VERIFICATO	APPROVATO
A	EMISSIONE		Ing. A. Longo	Ing. E. Longo	Ing. A. Longo
B					
C					