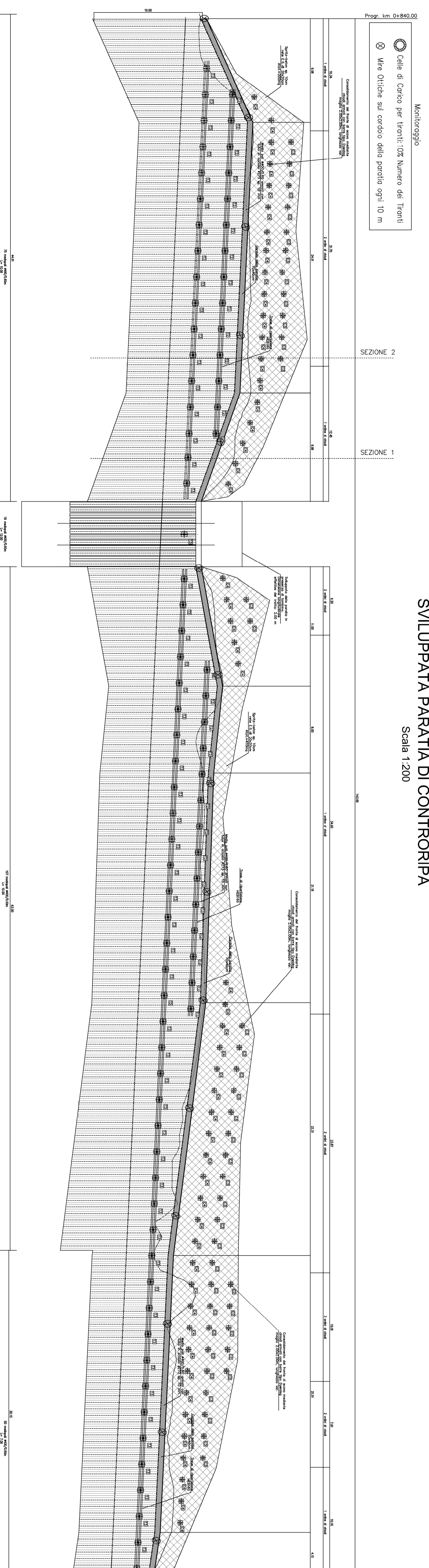


Sviluppata Paratia di Controripa  
Scaia 1:200



1. La progettazione edilizia e funzionale è stata approvata dal Comune di Montebelluno.

TABELLA CIGIODI

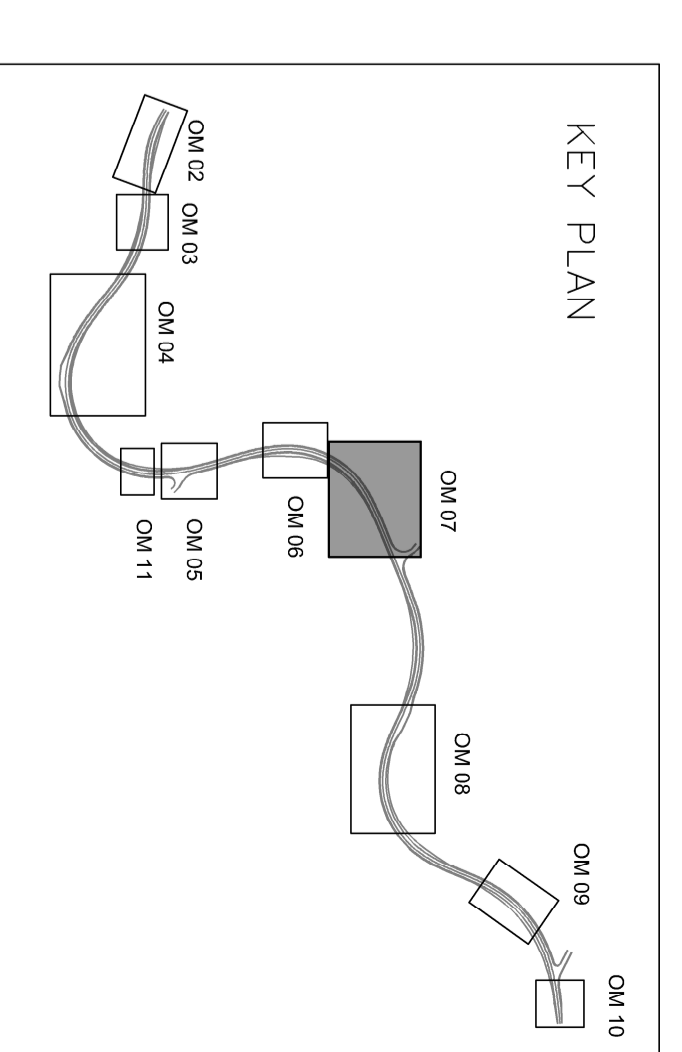
CIGIODI	MAGLIA (mq)	QUANTITATIVE (mq)	RISERVA (mq)	VALORI TOTALI (mq)	VALORI TOTALI (mq)
E1	202	25	150	12	399
E2	202	25	150	12	399
E3	202	25	150	12	399
C4	202	25	150	12	399

Inclusione area ricovero/riposa al piano occorrenza

TABELLA TIRANTI

ORIGINE	INTRASARE (m)	TIRANTI (m)	LUNGI (m)	LUNGI (m)	MQ (m <sup>2</sup> )
T2	2.00	3	200	7.0	13.9
T3	2.00	3	200	8.0	14.9

TIRANTI DA REALIZZARE IN TUBO Ø100x5000 L=3000



**anas**  
Direzione Progettazione e Realizzazione Lavori

Variante alla S.S. 45 "Val di Trebbia"  
Comuni di Torriglia e Montebelluno  
dal Km 31+500 (Costrofrontone) al Km 35+600 (Montebelluno)  
2° stralicio funzionale

PROGETTO DEFINITIVO  
ANAS - DIREZIONE PROGETTAZIONE E REALIZZAZIONE LAVORI

PROGETTISTI:  
Ing. Roberto Buzzi - 2007  
Ing. Alessandro Sili - 2007  
Ing. Alessandro Sili - 2007  
Ing. Saverio Manno - 2007  
Ing. Saverio Manno - 2007  
Ing. Saverio Manno - 2007  
Ing. Saverio Manno - 2007

IL COORDINATORE PER LA SICUREZZA IN FASE DI PROGETTAZIONE  
Saverio Manno

ALTO IL RESPONSABILE DEL PROCEDIMENTO:  
Ing. Saverio Manno

PROTOCOLLO  
DATA

OPERE D'ARTE MINORI  
Planimetrie e prospetto

OM07 - Paratia di controripa da pk 0+840km a 0+970km

CODICE PROGETTO	NUMERO IN PRODOTTO	SCALA	REVISIONE	SCALE
DPS6ED3	D 17/01	E/AB	T0000M07CEMD101A	1200 - 150
A	ESERCIZIO			
B				
C				
D				
E				
F				
G				
H				
I				
J				
K				
L				
M				
N				
O				
P				
Q				
R				
S				
T				
U				
V				
W				
X				
Y				
Z				