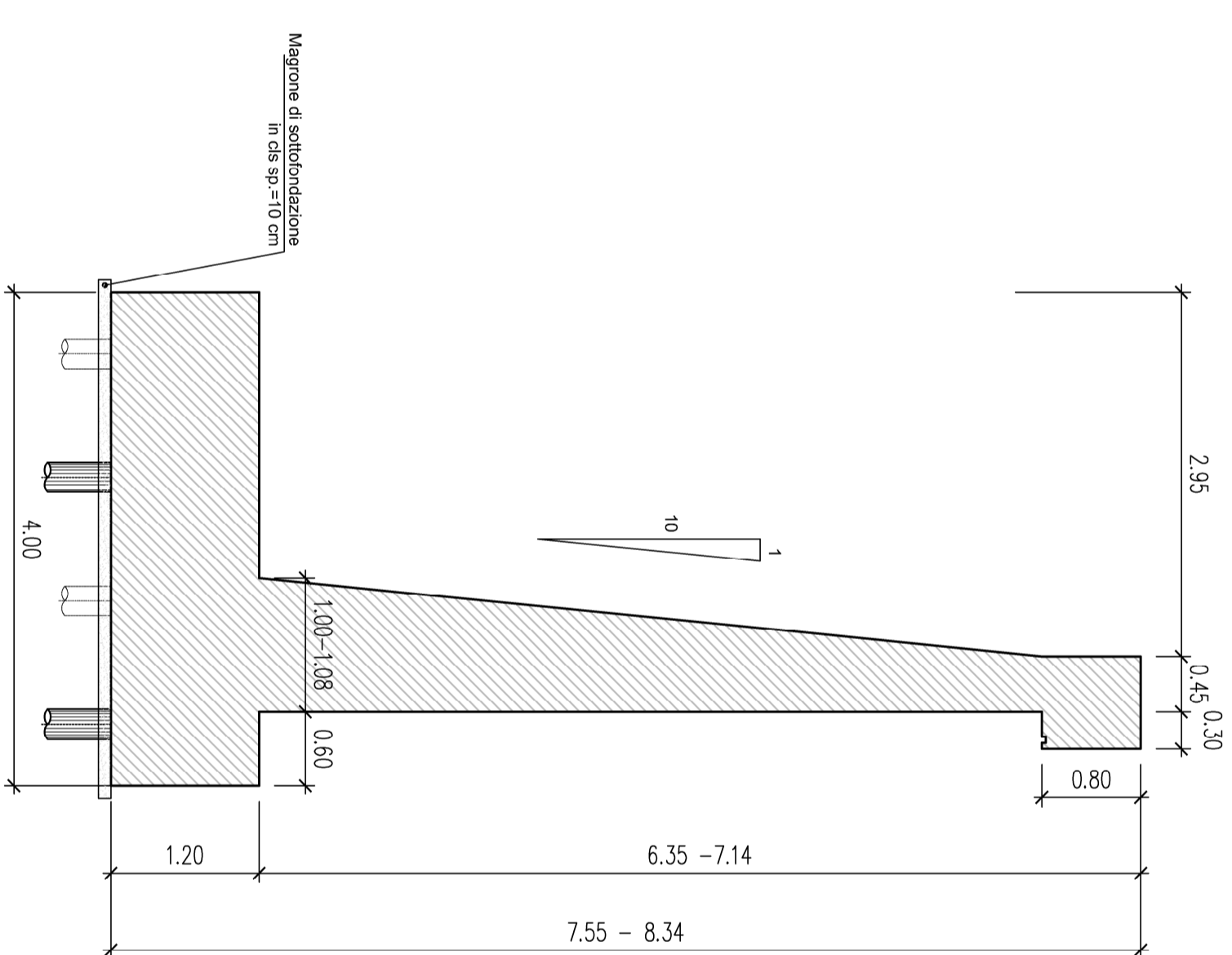


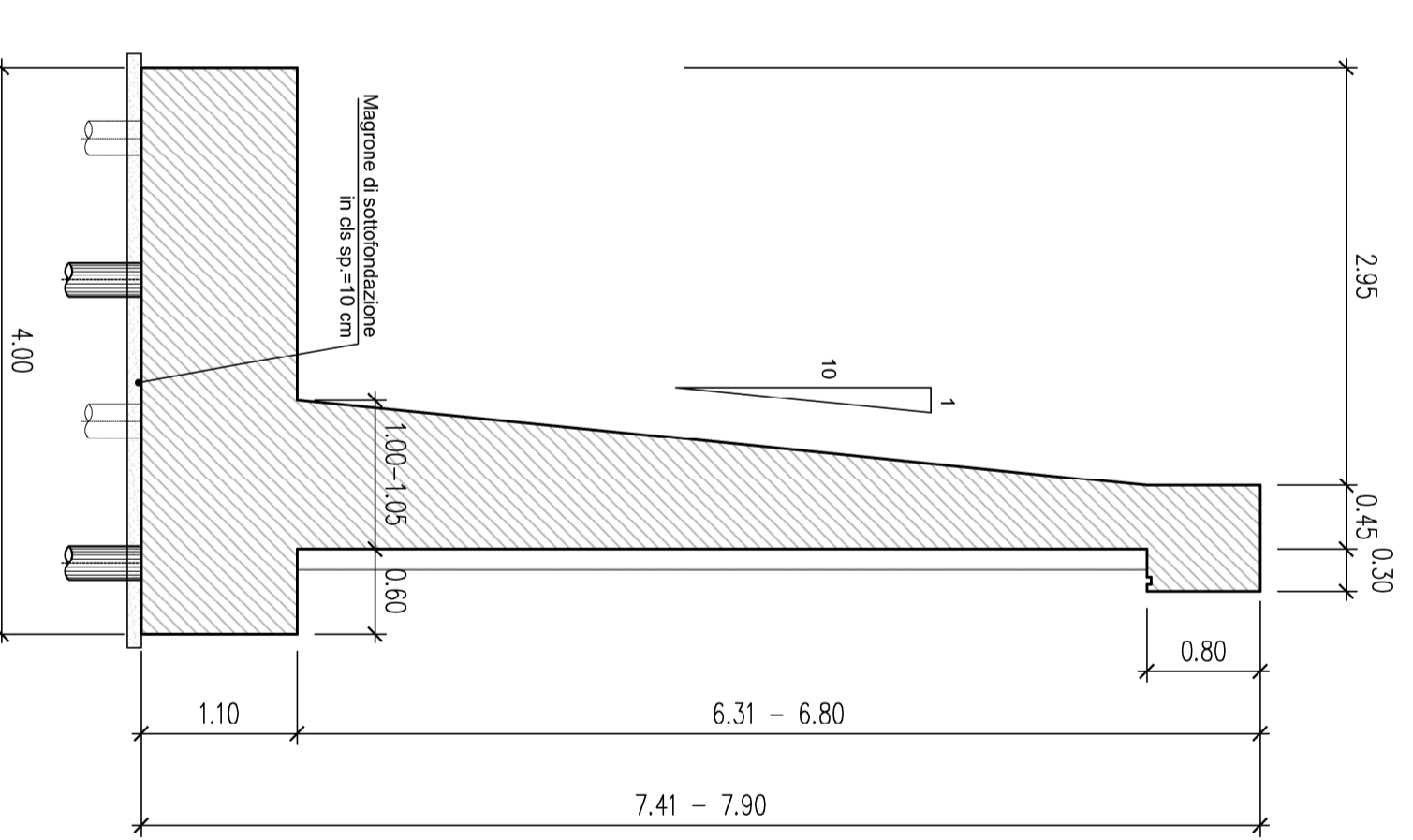
CONCI 1 - 4

Scala 1:50



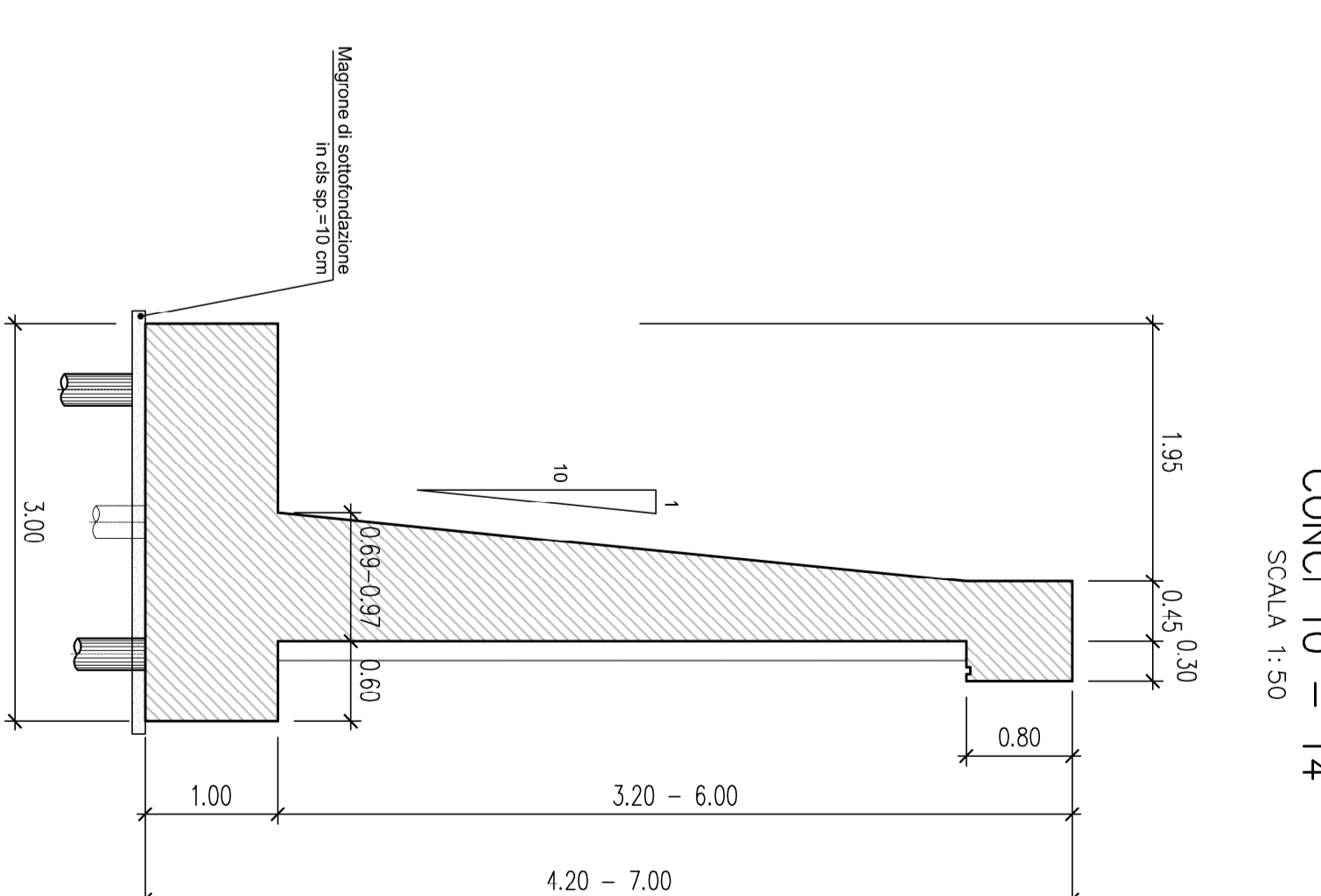
CONCI 5 - 9

Scala 1:50



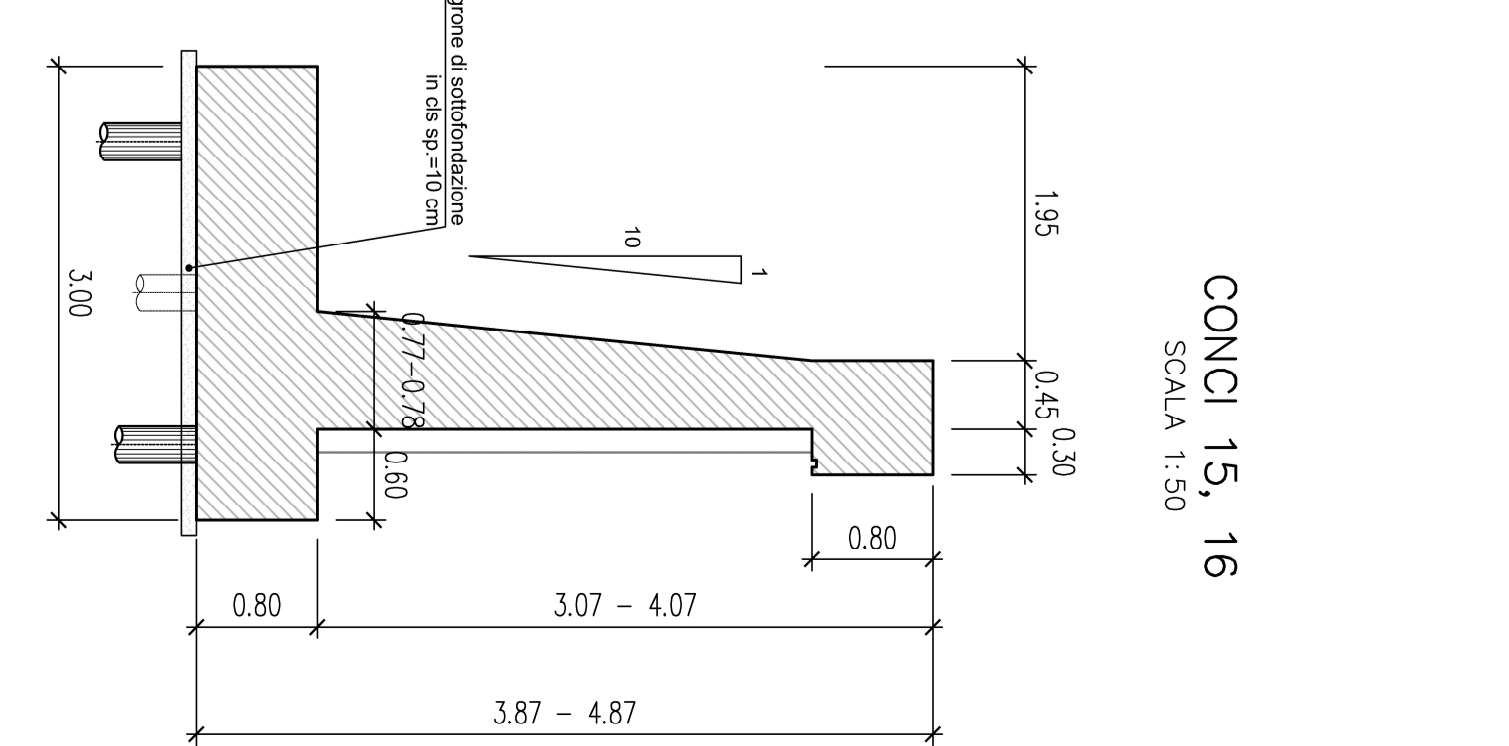
CONCI 10 - 14

Scala 1:50



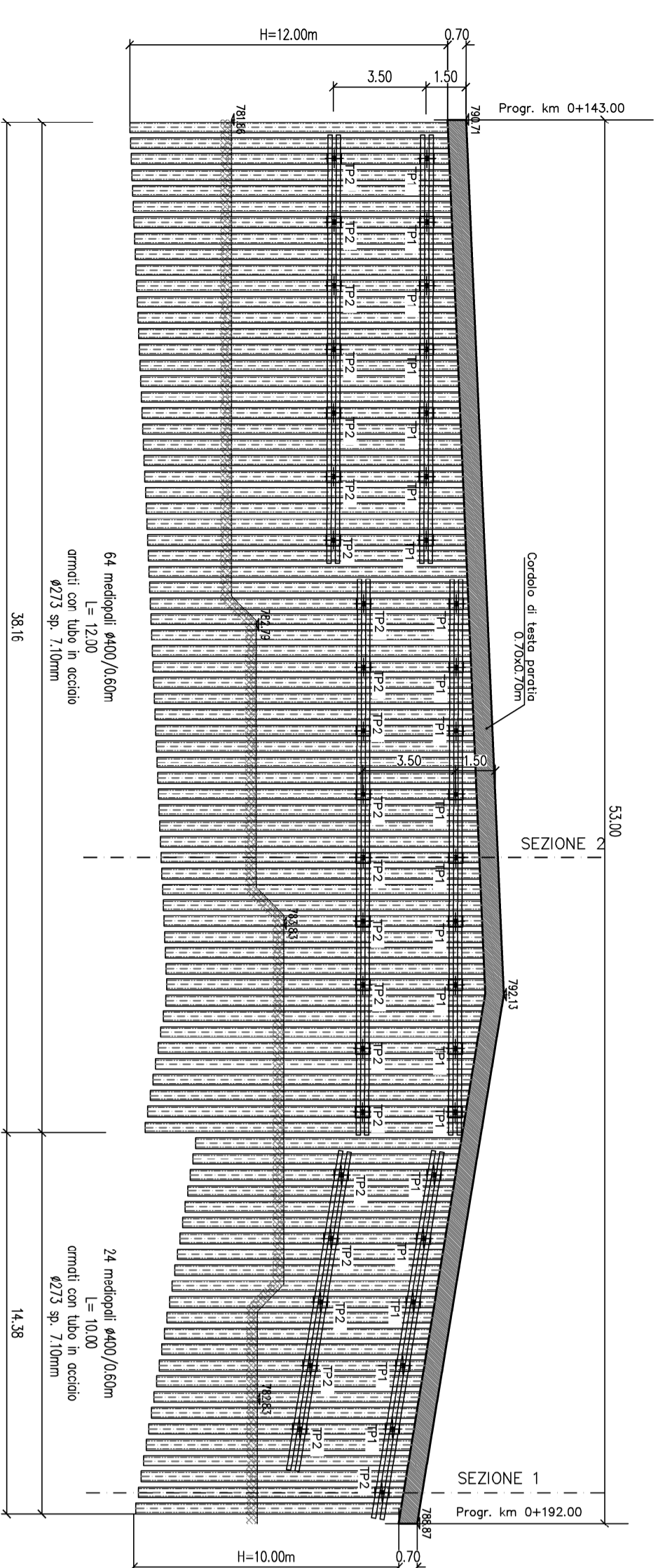
CONCI 15, 16

Scala 1:50



Sviluppata Paratia Provisionale OM 22

Scala 1:200



Sviluppata Muro OM 22

Scala 1:200

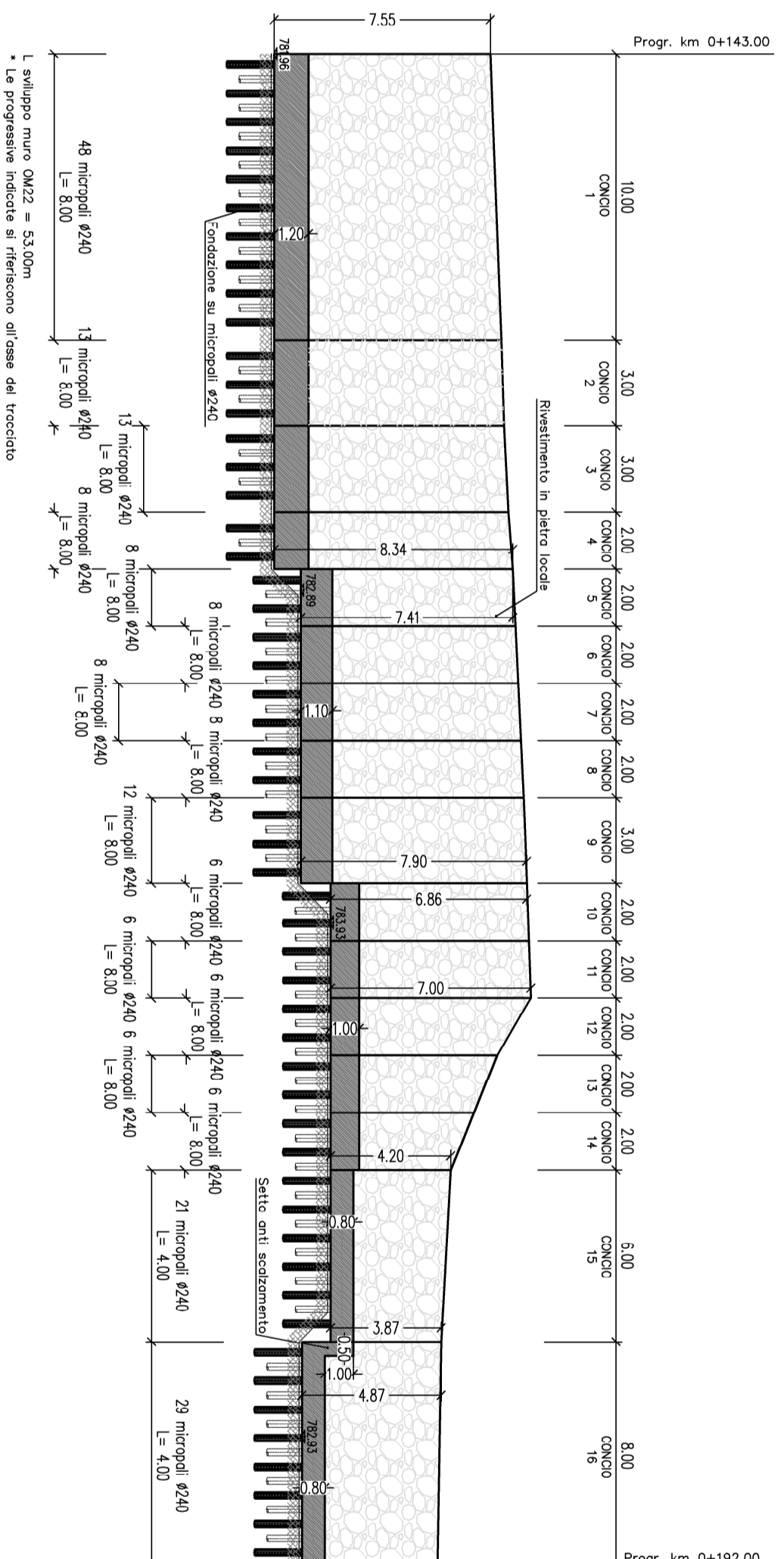


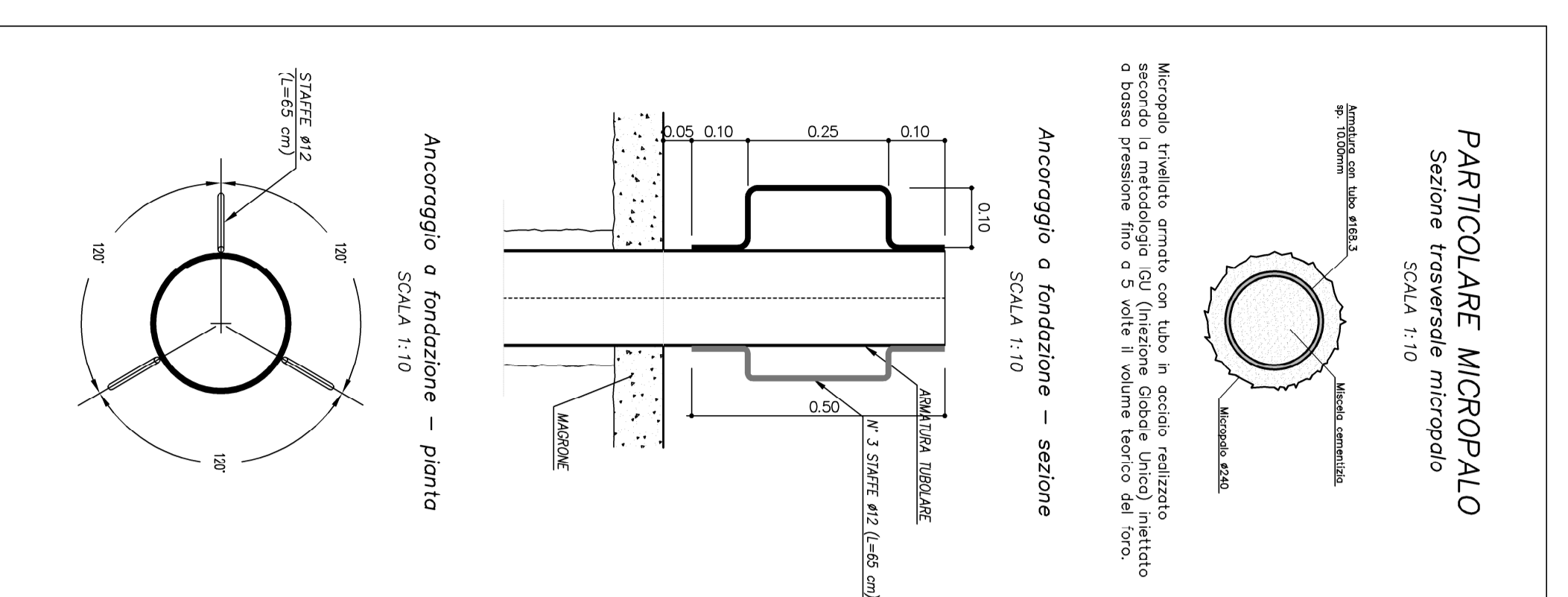
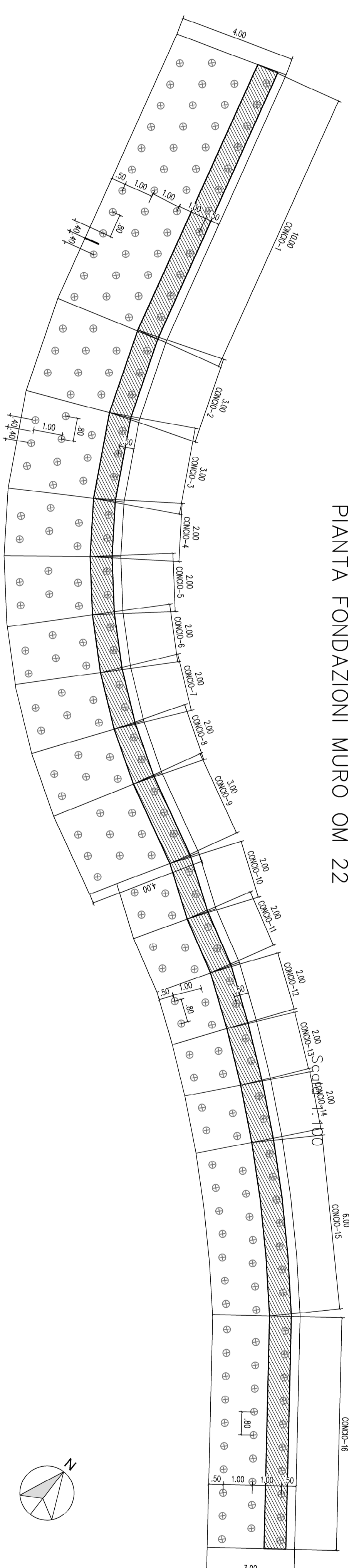
TABELLA TRINANTI - PARATIA PROVISIONALE

ORDINE	INTERASSE	TRINANTI	INCLINAZIONE	INCLINAZIONE
TR1	2.40	3	240	7.0
TR2	2.40	3	240	1.0

TABELLA MICROPALI

CONCIO	MATERIALE	DIAMETRO	PROFONDITA'
1	1	100	1.50
2	2	100	1.50
3	3	100	1.50
4	4	100	1.50
5	5	100	1.50
6	6	100	1.50
7	7	100	1.50
8	8	100	1.50
9	9	100	1.50
10	10	100	1.50
11	11	100	1.50
12	12	100	1.50
13	13	100	1.50
14	14	100	1.50
15	15	100	1.50
16	16	100	1.50
17	17	100	1.50
18	18	100	1.50
19	19	100	1.50
20	20	100	1.50

Pianta Fondazioni Muro OM 22



anas Direzione Progettazione e Realizzazione Lavori

Variante alla S.S. 45 "Val di Trebbid"
Comuni di Torriglia e Montebruno
dal Km 31+500 (Costafontana) al Km 35+600 (Montebruno)
2° stralcio funzionale

PROGETTO DEFINITIVO

PROGETTAZIONE: ANAS - DIREZIONE PROGETTAZIONE E REALIZZAZIONE LAVORI

PROGETTISTI: ANAS - DIREZIONE PROGETTAZIONE E REALIZZAZIONE LAVORI

PROGETTO: ANAS - DIREZIONE PROGETTAZIONE E REALIZZAZIONE LAVORI

OPERE D'ARTE MINORI
OM22 - Muro di sottoscrapa da pk 0+143 km a 0+192 km
Pianimetria, prospetto e carpenteria

NOVE FILE	SOTOMAZZETTODIA	REVISIONE	SCALE
DPGE03	D 17/91	A	WBC

REV.	DESCRIZIONE	DATA	REVISIONE	VERIFICATO	APPROVATO
A	DESCRIZIONE				
B	DESCRIZIONE				
C	DESCRIZIONE				