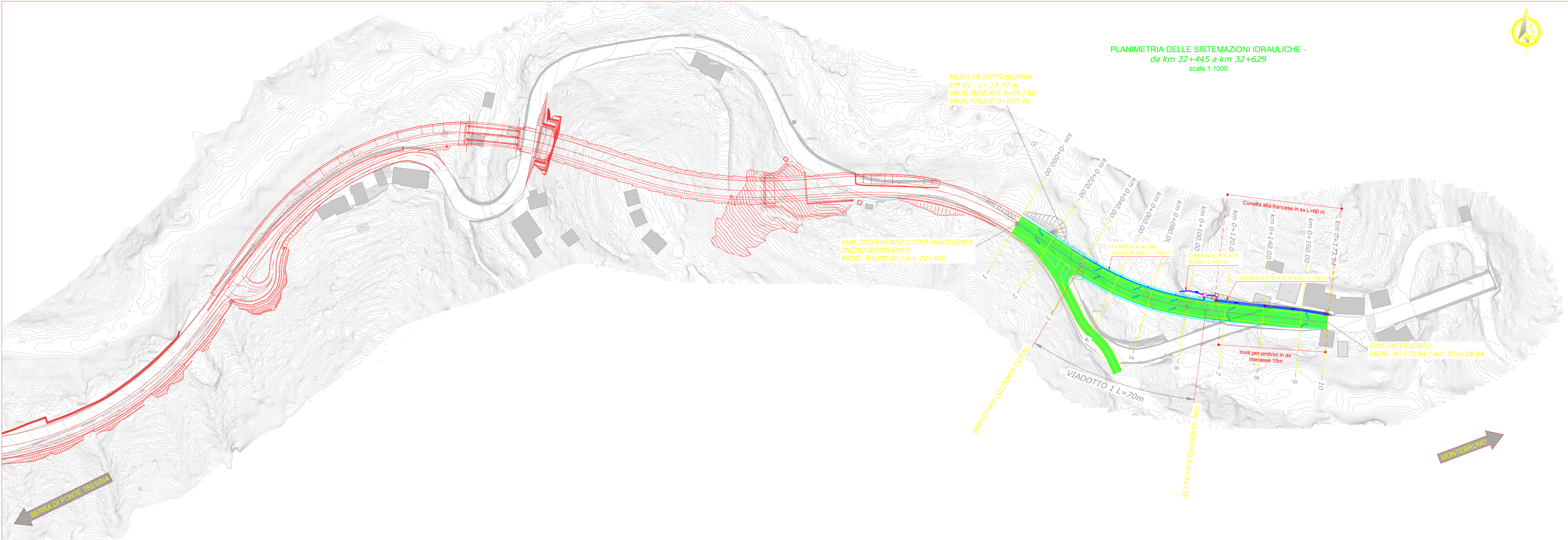




PLANIMETRIA DELLE SISTEMAZIONI IDRAULICHE -
da km 32+445 a km 32+629
scala 1:1000



LEGENDA

	Canaletta paratia
	Collettore in acciaio zincato su viadotto
	Bocchetta raccolta e scarico acque impalcato su viadotto
	Collettore PEAD Ø400
	Pozzetto prefabbricato 1.50x1.50
	Caditoia cunetta alla francese
	Canaletta drenante continua (con scarico nel tombino)
	Cunetta alla francese
	Verso idrico acqua di piattaforma



Direzione Progettazione e Realizzazione Lavori

Variante alla S.S. 45 "Val di Trebbia"
 Comuni di Torriglia e Montebruno
 dal Km 31+500 (Costafontana) al Km 35+600 (Montebruno)
 2° stralcio funzionale

PROGETTO DEFINITIVO

PROGETTAZIONE: ANAS - DIREZIONE PROGETTAZIONE E REALIZZAZIONE LAVORI

I PROGETTISTI: Ing. Vincenzo Marzi Ordine Ing. di Bari n. 3594 Ing. Giuseppe Danilo Malgeri Ordine Ing. di Roma n. A34610 Geol. Serena Majetta Ordine Geologi del Lazio n. 928	
IL COORDINATORE PER LA SICUREZZA IN FASE DI PROGETTAZIONE Geom. Fabio Quondam	
VISTO: IL RESPONSABILE DEL PROCEDIMENTO : Ing. Giancarlo Luongo	
PROTOCOLLO	DATA

IDROLOGIA E IDRAULICA

Planimetria delle sistemazioni idrauliche
da km 32+445 a km 32+629

CODICE PROGETTO PROGETTO: DPGE03 LIV. PROG.: D N. PROG.: 1701	NOME FILE TO0ID00IDRPL01 CODICE ELAB. : TO0ID00IDRPL01	REVISIONE A	SCALA: 1:1000
---	--	-----------------------	-------------------------

C					
B					
A	EMISSIONE	INTEGRA		
REV.	DESCRIZIONE	DATA	REDATTO	VERIFICATO	APPROVATO