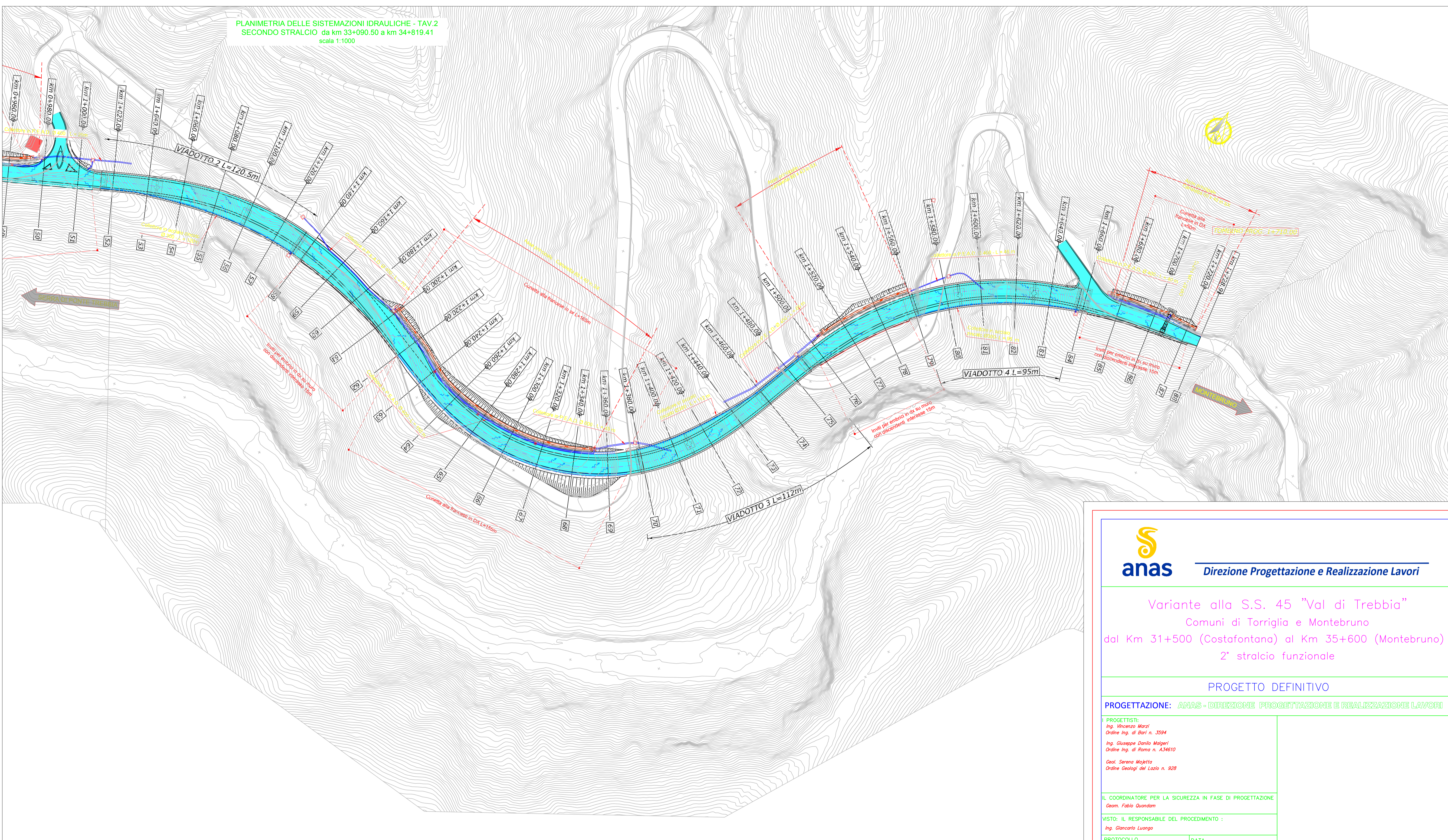
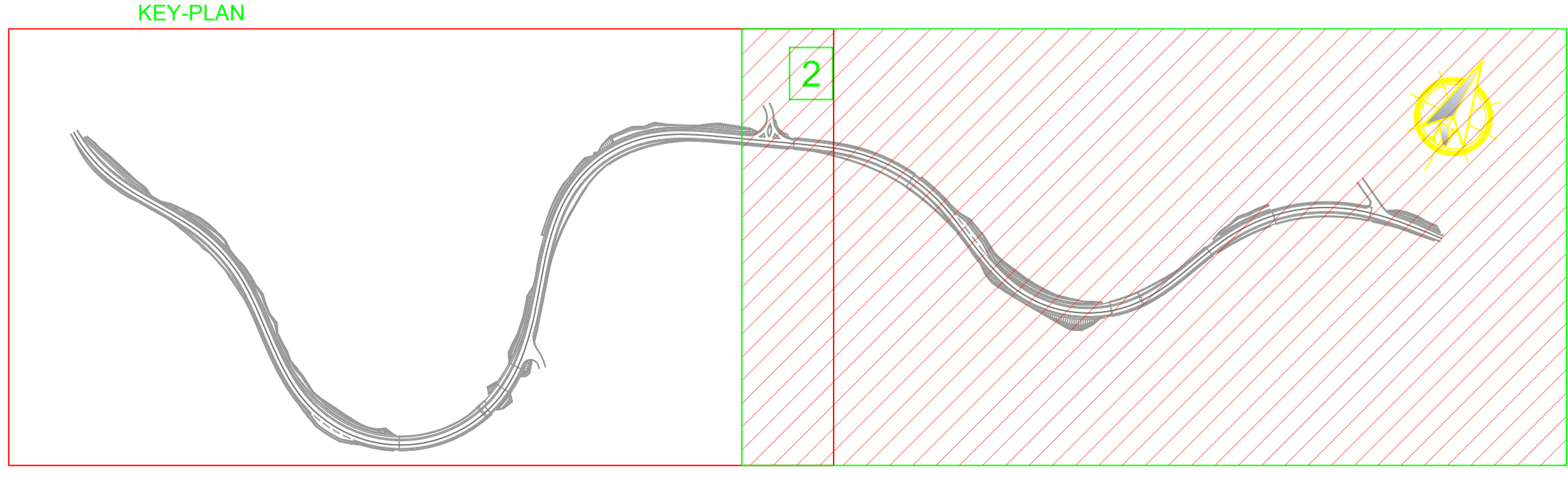


PLANIMETRIA DELLE SISTEMAZIONI IDRAULICHE - TAV.2  
 SECONDO STRALCIO da km 33+090.50 a km 34+819.41  
 scala 1:1000



- LEGENDA**
- Canaletta parata
  - Collettore in acciaio zincato su viadotto
  - Bocchetta raccolta e scarico acque impalcato su viadotto
  - Collettore PEAD Ø400
  - Pozzetto prefabbricato 1.50x1.50
  - Caditoia cunetta alla francese
  - Canaletta drenante continua (con scarico nel tombino)
  - Cunetta alla francese
  - Verso idrico acqua di piattaforma



**anas** Direzione Progettazione e Realizzazione Lavori

Variante alla S.S. 45 "Val di Trebbia"  
 Comuni di Torriglia e Montebruno  
 dal Km 31+500 (Costafontana) al Km 35+600 (Montebruno)  
 2° stralcio funzionale

PROGETTO DEFINITIVO

PROGETTAZIONE: ANAS - DIREZIONE PROGETTAZIONE E REALIZZAZIONE LAVORI

PROGETTISTI:  
 Ing. Vincenzo Marzi  
 Ordine Ing. di Bari n. 3594  
 Ing. Giuseppe Danilo Malgeri  
 Ordine Ing. di Roma n. A34610  
 Geol. Serena Majetta  
 Ordine Geologi del Lazio n. 928

IL COORDINATORE PER LA SICUREZZA IN FASE DI PROGETTAZIONE  
 Geom. Fabio Quondam

VISTO: IL RESPONSABILE DEL PROCEDIMENTO :  
 Ing. Giancarlo Luongo

PROTOCOLLO DATA

**IDROLOGIA E IDRAULICA**  
 Planimetria delle sistemazioni idrauliche  
 da km 33+090.50 a km 34+819.41

CODICE PROGETTO		NOME FILE		REVISIONE	SCALA:
PROGETTO	LIV. PROG.	N. PROG.	TOOIDD00DRPL03		
DPEE03 D 1701			CODICE ELAB.	A	1:1000
C					
B					
A	EMISSIONE	.....	INTEGRA		
REV.	DESCRIZIONE	DATA	REDATTO	VERIFICATO	APPROVATO