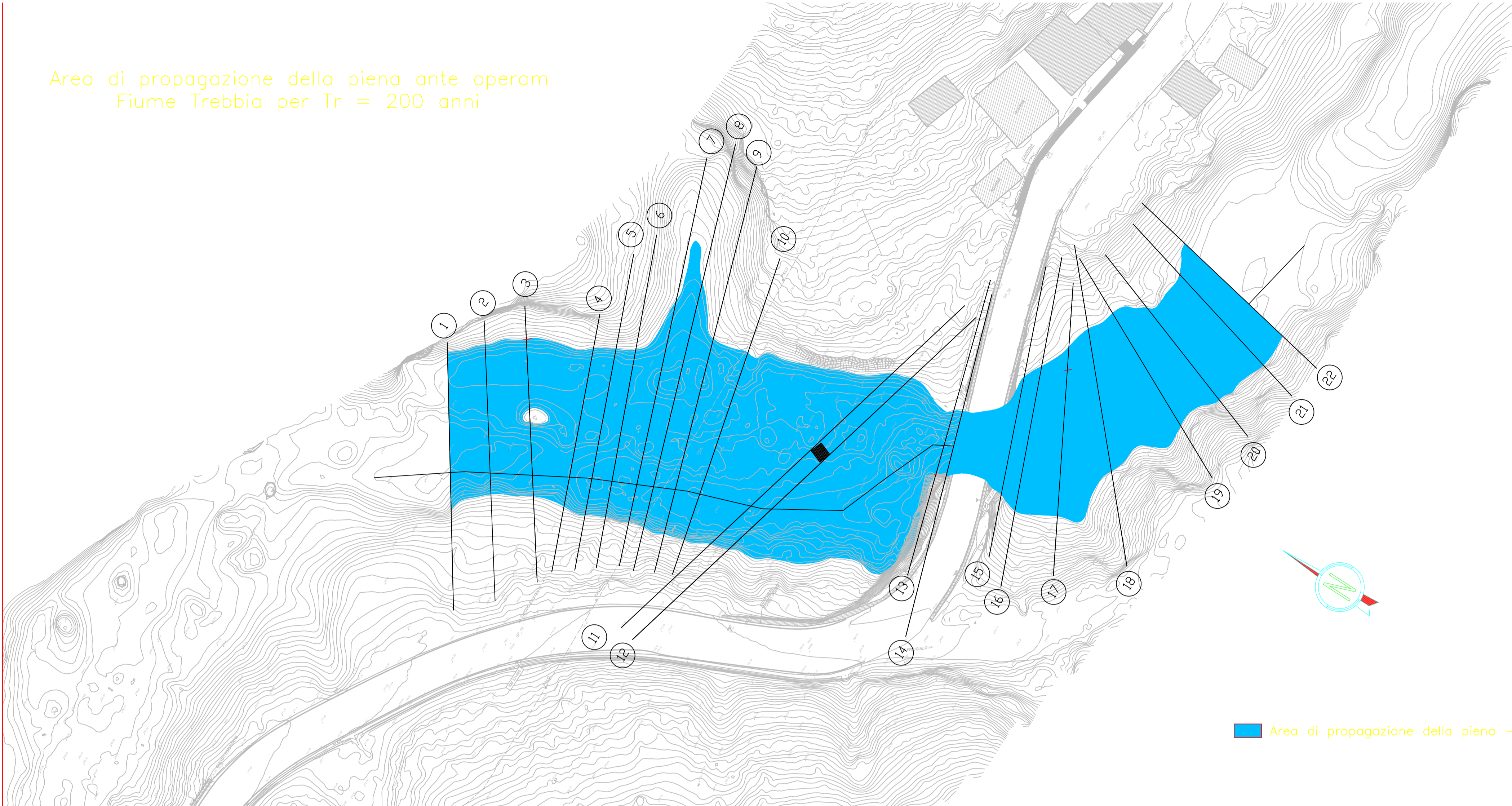
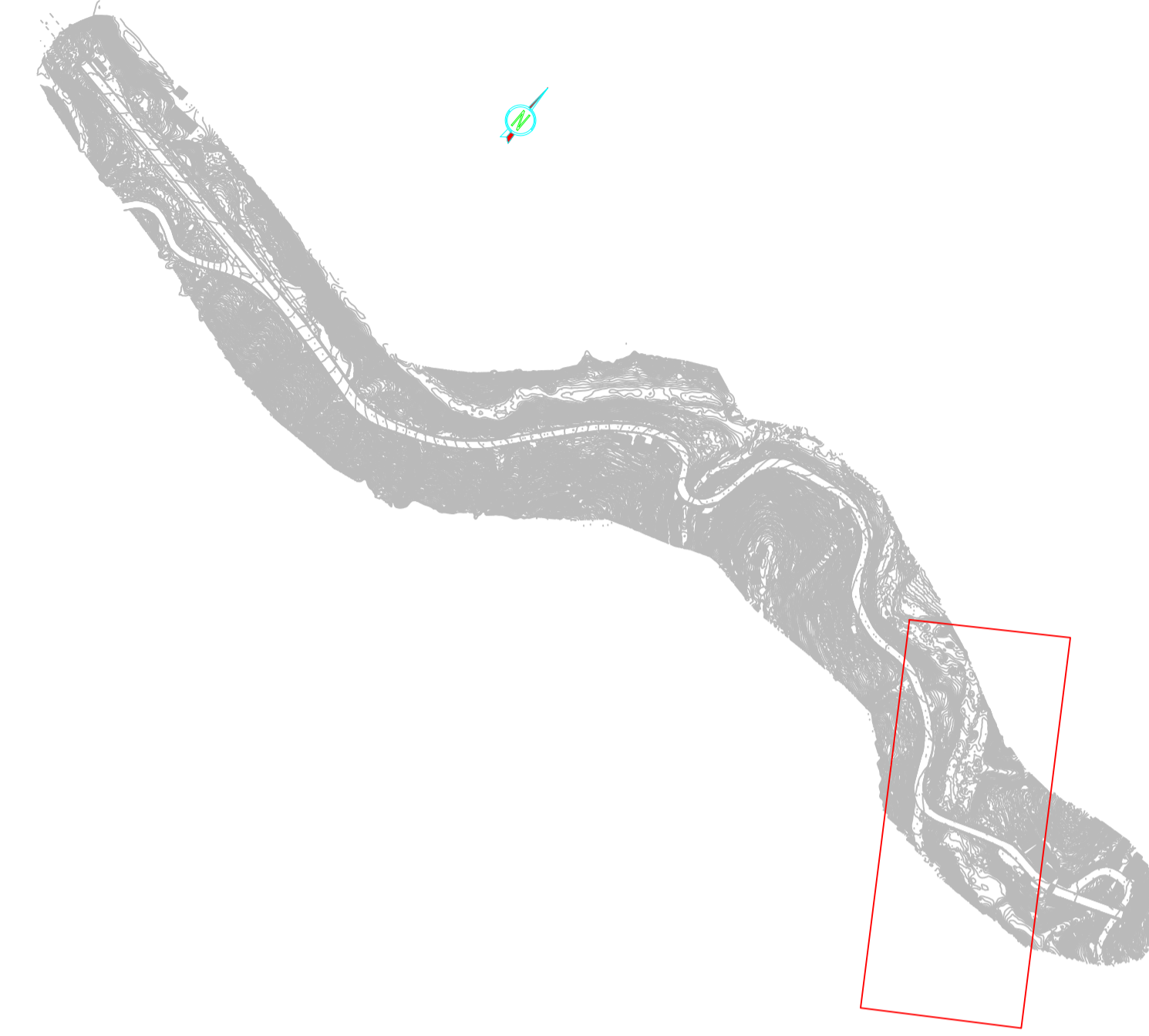


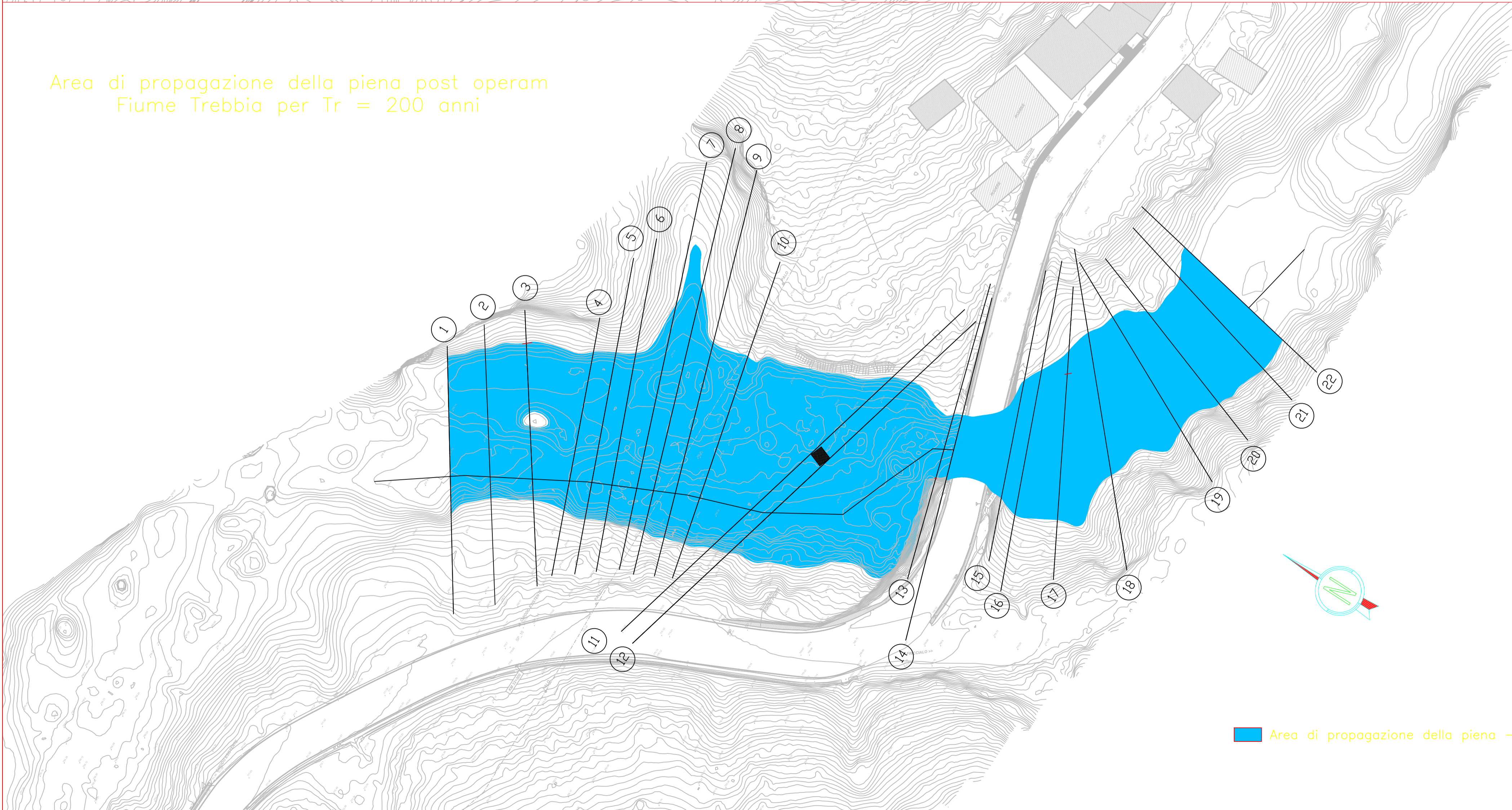
Area di propagazione della piena ante operam
Fiume Trebbia per Tr = 200 anni



Area di propagazione della piena - Tr 200 anni



Area di propagazione della piena post operam
Fiume Trebbia per Tr = 200 anni



Area di propagazione della piena - Tr 200 anni



Direzione Progettazione e Realizzazione Lavori

Variante alla S.S. 45 "Val di Trebbia"
 Comuni di Torriglia e Montebruno
 dal Km 31+500 (Costafontana) al Km 35+600 (Montebruno)
 2° stralcio funzionale

PROGETTO DEFINITIVO

PROGETTAZIONE: ANAS - DIREZIONE PROGETTAZIONE E REALIZZAZIONE LAVORI

PROGETTISTI:
 Ing. Vincenzo Marzi
 Ordine Ing. di Bari n. 3594
 Ing. Giuseppe Danilo Malgeri
 Ordine Ing. di Roma n. A34610
 Geol. Serena Majetta
 Ordine Geologi del Lazio n. 928

IL COORDINATORE PER LA SICUREZZA IN FASE DI PROGETTAZIONE
 Geom. Fabio Quondam

VISTO: IL RESPONSABILE DEL PROCEDIMENTO :
 Ing. Giancarlo Luongo

PROTOCOLLO	DATA

IDROLOGIA ED IDRAULICA
 Area di propagazione della piena ante e post operam
 Fiume Trebbia Tr 200 anni

CODICE PROGETTO	NOME FILE	REVISIONE	SCALA:
DPGE03 D 1701	T00ID00IDRPP01A	A	1:500
	CODICE ELAB. T00ID00IDRPP01		

REV.	DESCRIZIONE	DATA	REDATTO	VERIFICATO	APPROVATO
C					
B					
A	EMISSIONE	INTEGRA		