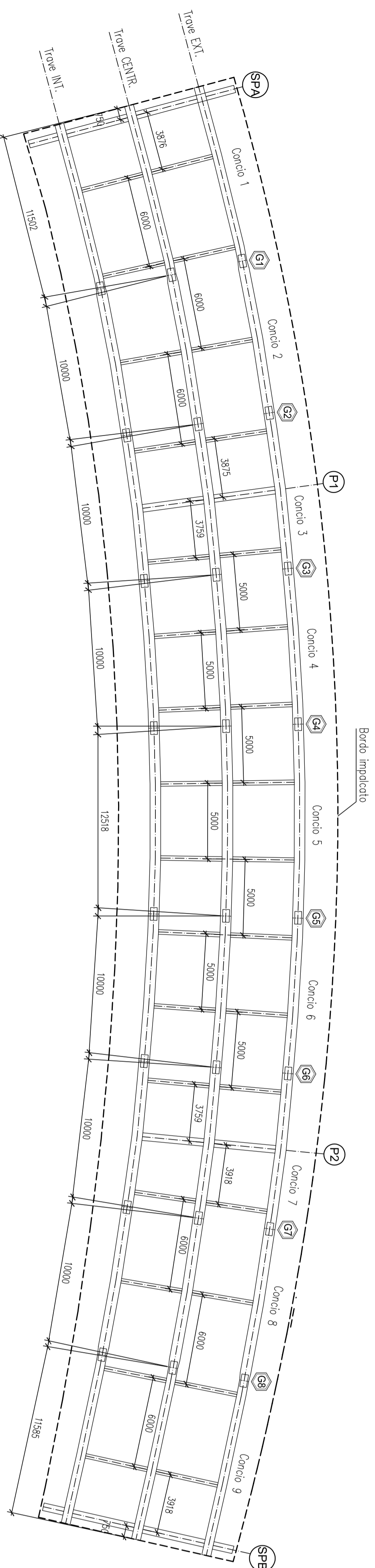
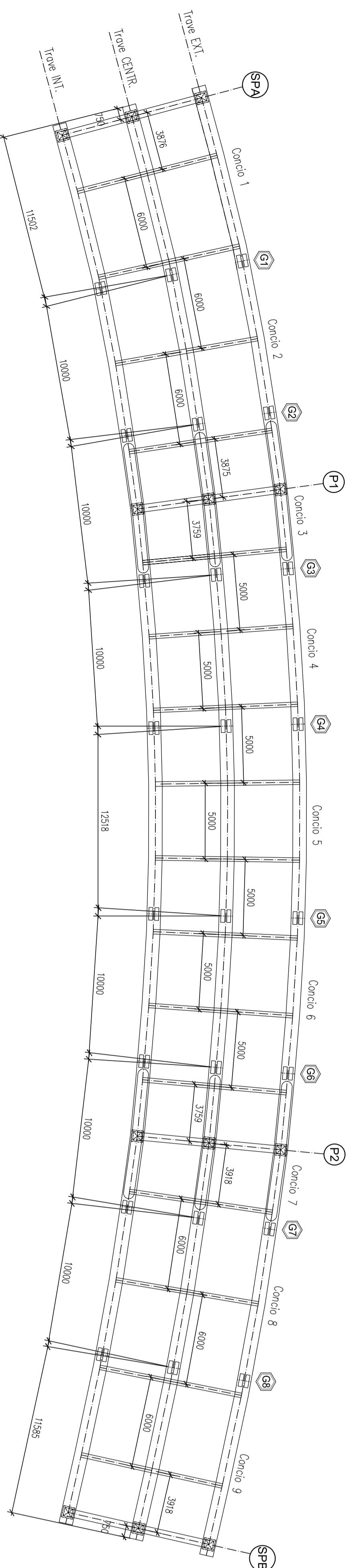


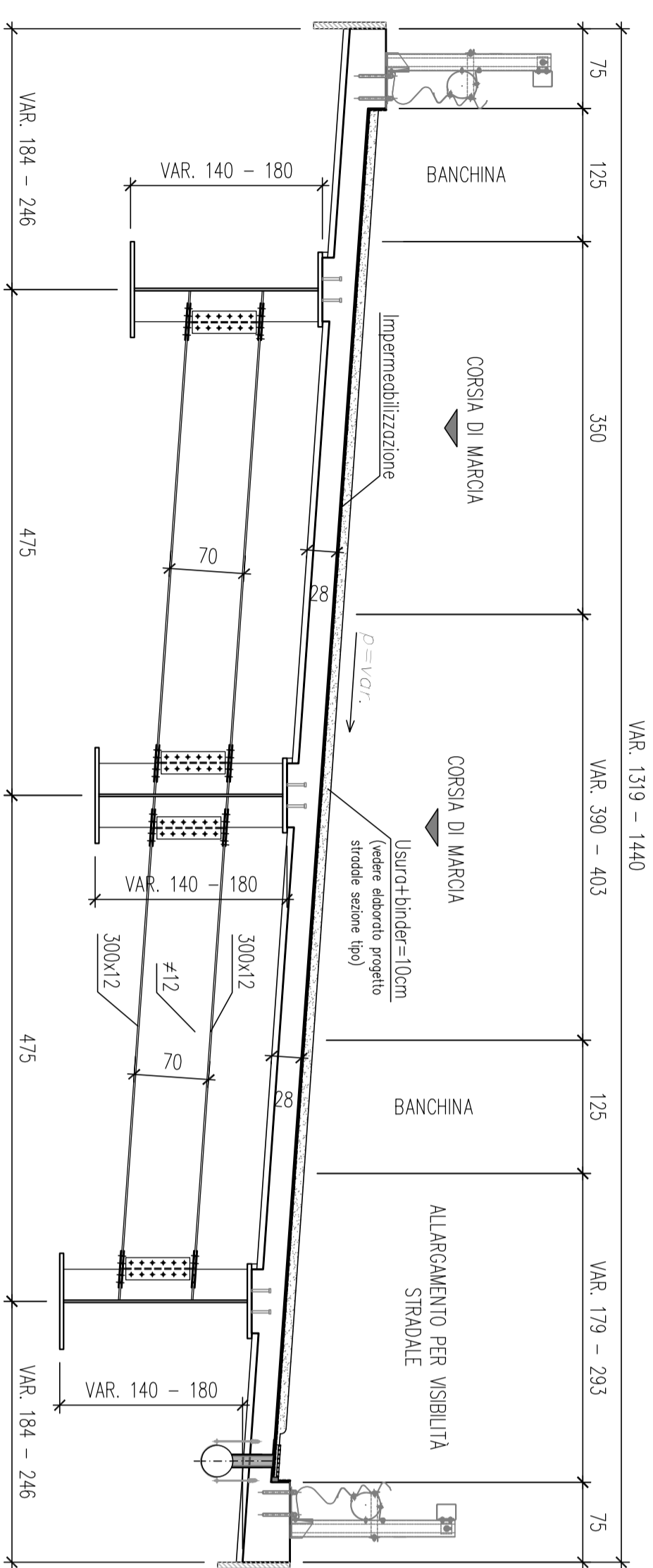
PIANTA SUPERIORE
scala 1:200



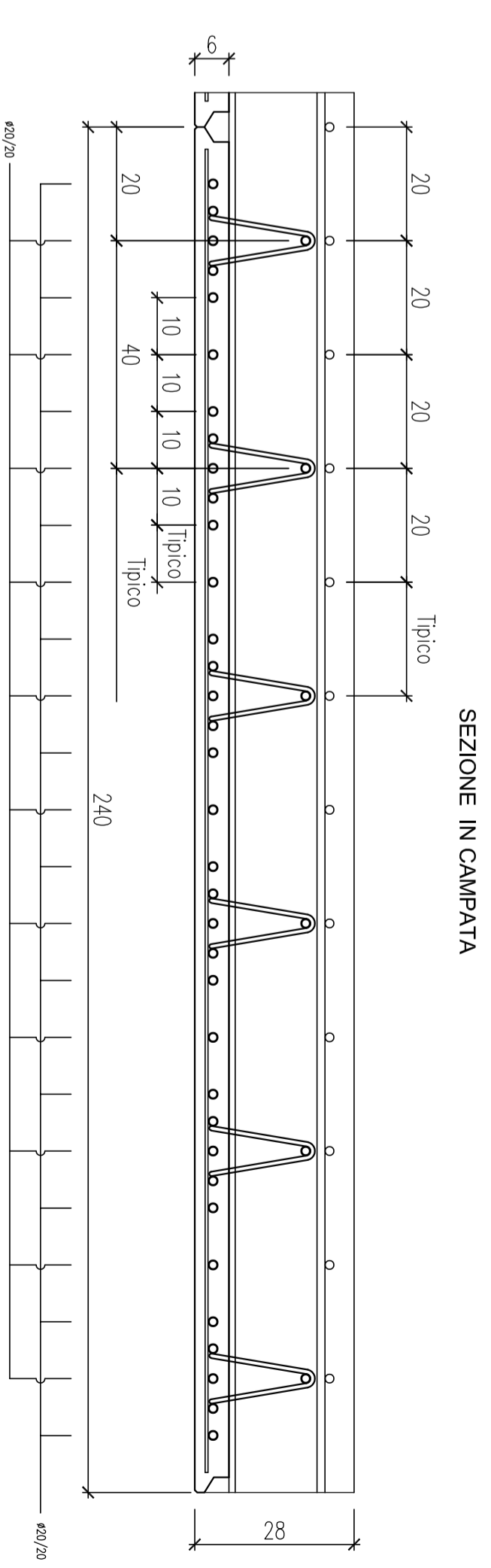
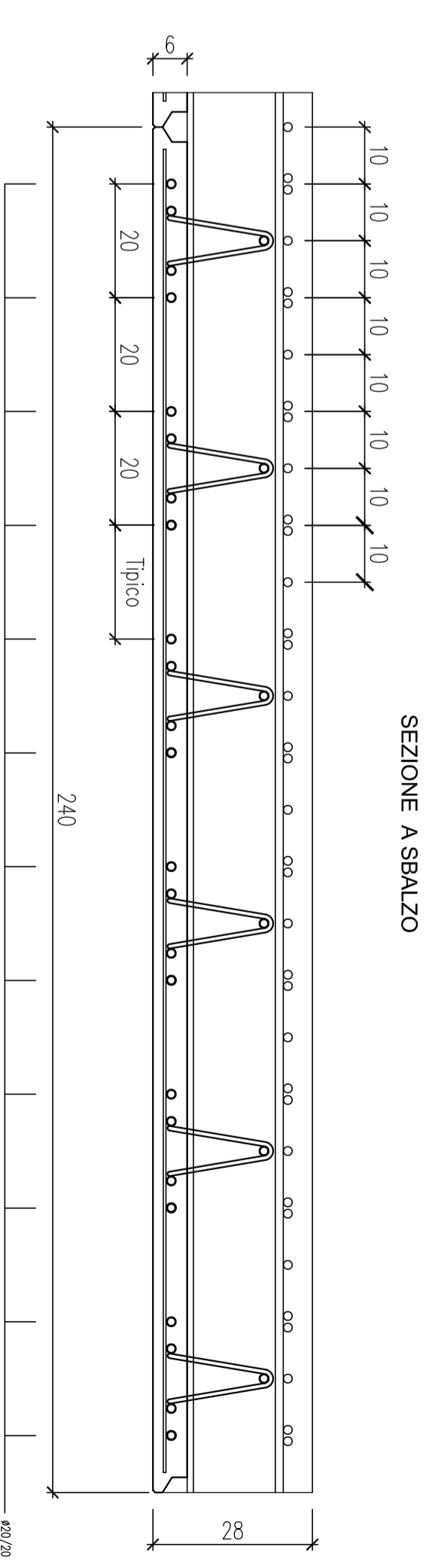
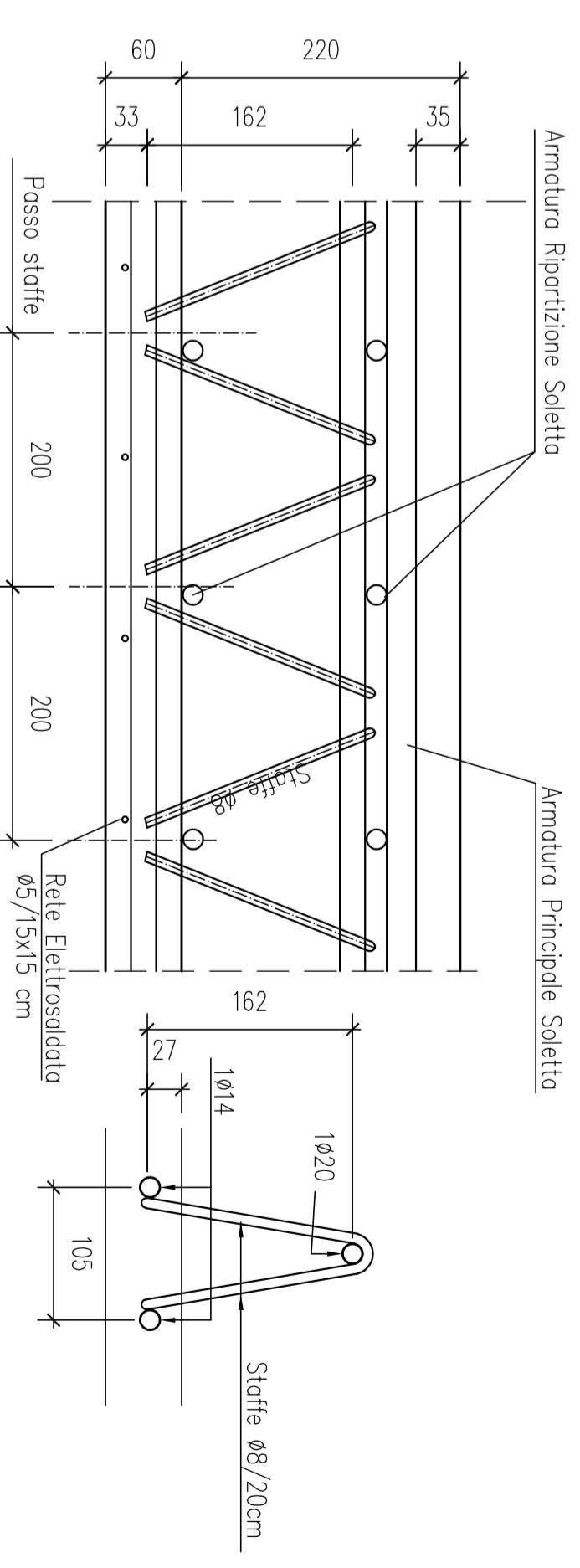
PIANTA INFERIORE
scala 1:200



SEZIONE CORRENTE
scala 1:50



DETTAGLI PREDALLE
PARTICOLARE TRALICCIO



anas *Direzione Progettazione e Realizzazione Lavori*

Variante alla S.S. 45 "Val di Trebbia"
Comuni di Torriglia e Montebruno
dal Km 31+500 (Costafontana) al Km 35+600 (Montebruno)
2° stralcio funzionale

PROGETTO DEFINITIVO

PROGETTAZIONE: ANAS - DIREZIONE PROGETTAZIONE E REALIZZAZIONE LAVORI

PROGETTISTI:
Ing. Vincenzo Ricci
Dott. Ing. di Arch. n. 3584
Ing. Giuseppe Donato Maffei
Dott. Ing. di Arch. n. 324910
Dott. Silvia Nigella
Ordine Geometri del Lazio n. 928

IL COORDINATORE PER LA SICUREZZA IN FASE DI PROGETTAZIONE
Geom. Fabio Quaresimi

VISTO IL RESPONSABILE DEL PROCEDIMENTO:
Ing. Giovanni Lunghi

PROTOCOLLO DATA

OPERE D'ARTE MAGGIORI

Viadotto V104
Carpenteria Metallica TAV. 1/2

CODICE PROGETTO	NOVE FILE	REVISIONE	SCALA:
PROGETTO LIV. PROJ. N. PROJ.	TOOV104STRCP01A	A	VARIE
DIPG[E03] [D] [17]01	CODICE [T]00[V]1[04]STR[CP01]		
ELAB.			

NOTE
Le unioni principali e secondarie sono tutte bullonate

REV.	DESCRIZIONE	DATA	REDATTO	VERIFICATO	APPROVATO
C					
B	ELABORAZIONE	OTTBRE 2018			
A					