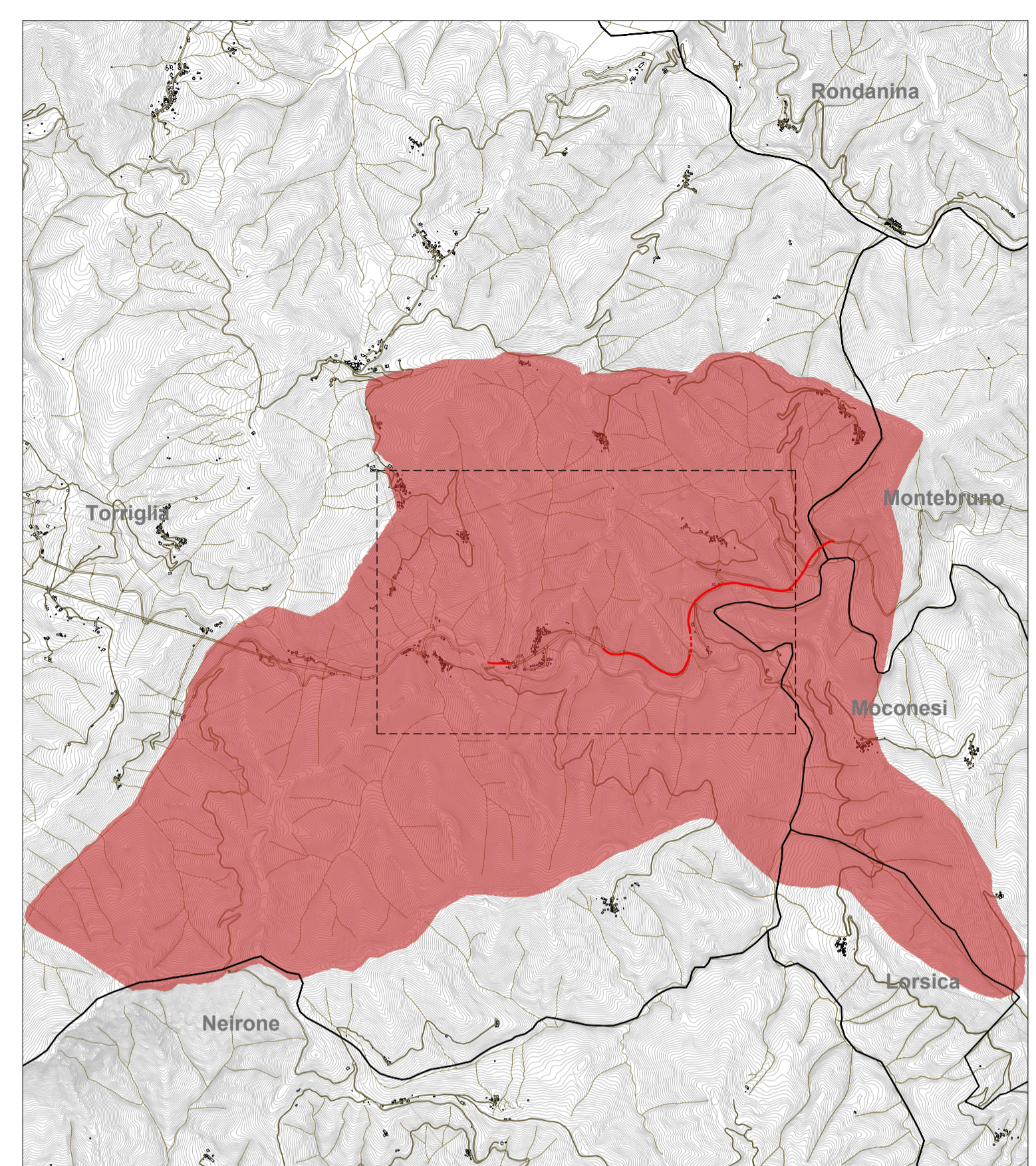
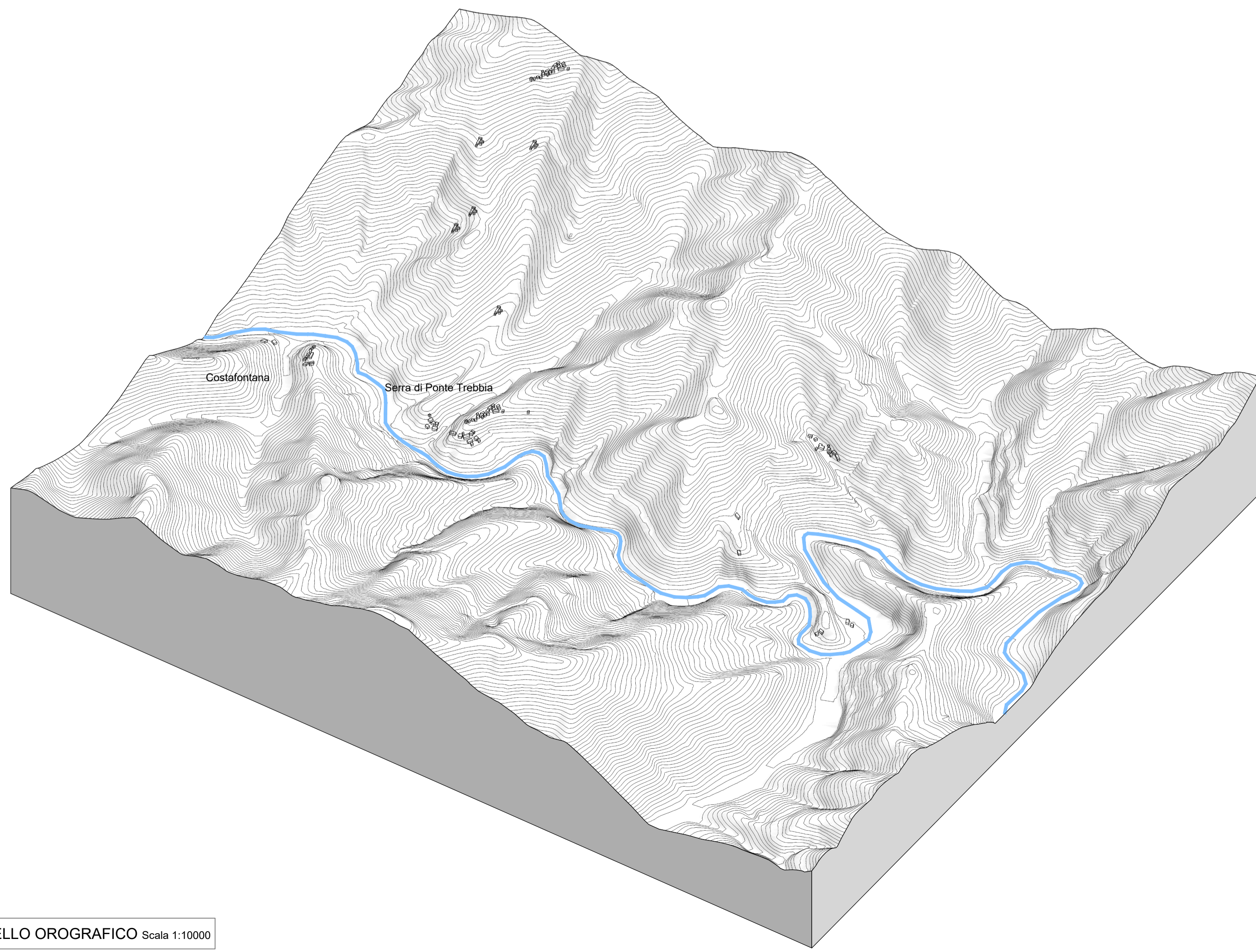


ORTOFOTO Scala 1:10000

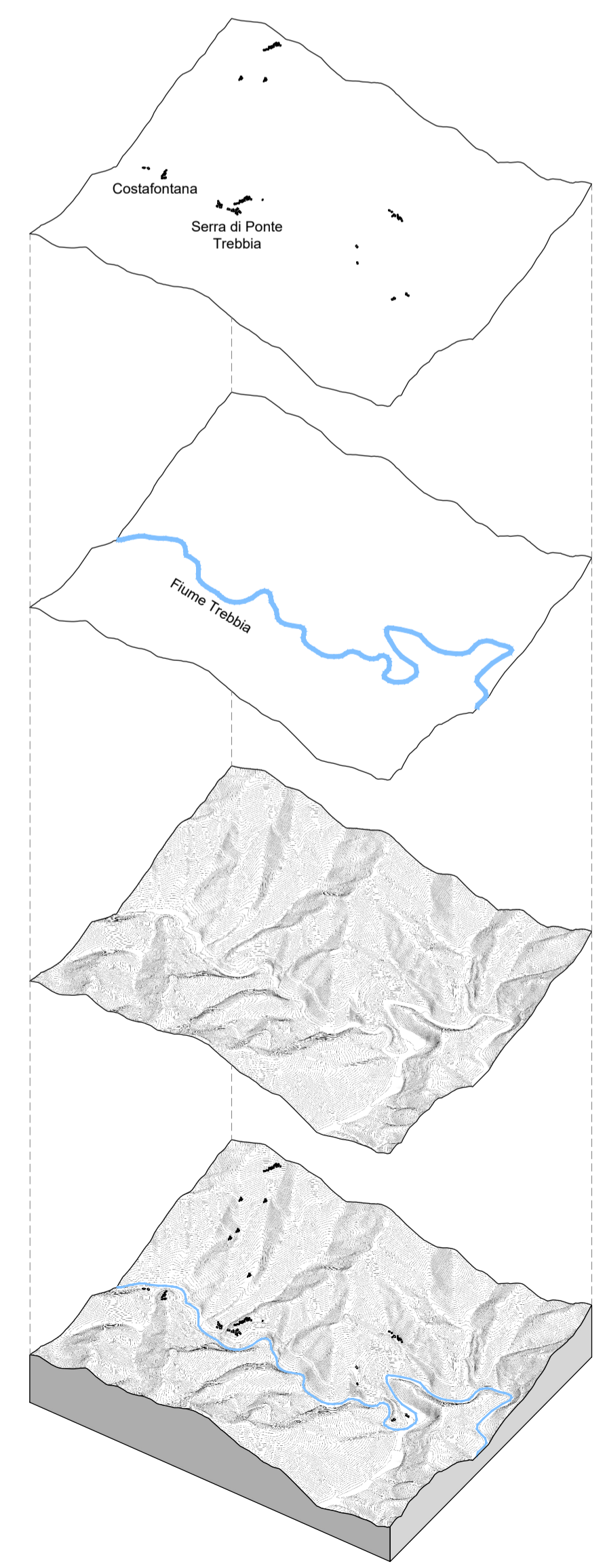
MORFOLOGIA DEL PAESAGGIO
Modello tridimensionale



Database cartografico - Regione Liguria



MODELLO OROGRAFICO Scala 1:10000



ASSETTO INSEDIATIVO
IDROGRAFIA PRINCIPALE
OROGRAFIA
CURVE DI LIVELLO (intervallo 5 m)
MORFOLOGIA COMPLESSIVA

anas Direzione Progettazione e Realizzazione Lavori

Variante alla S.S. 45 "Val di Trebbia"
Comuni di Torriglia e Montebruno
dal Km 31+500 (Costafontana) al Km 35+600 (Montebruno)
2° stralcio funzionale

PROGETTO DEFINITIVO

PROGETTAZIONE: ANAS - DIREZIONE PROGETTAZIONE E REALIZZAZIONE LAVORI

PROGETTISTI:
Ing. Vincenzo Marzi
Ordine Ing. di Bari n. 3594
Ing. Giuseppe Danilo Malgeri
Ordine Ing. di Roma n. A34610
Geol. Serena Majetta
Ordine Geologi del Lazio n. 928

IL COORDINATORE PER LA SICUREZZA IN FASE DI PROGETTAZIONE
Geom. Fabio Quondam

VISTO: IL RESPONSABILE DEL PROCEDIMENTO :
Ing. Giancarlo Luongo

PROTOCOLLO _____ DATA _____

RELAZIONE PAESAGGISTICA
Morfologia del paesaggio

CODICE PROGETTO		NOME FILE		REVISIONE	SCALA:
PROGETTO	LIV. PROC. N. PROC.	TOOIAO0AMBCT05_A		A	1:10000
DPGE03	D 17/01	CODICE ELAB. TOOIAO0AMBCT05			
C					
B					
A	EMISSIONE				
REV.	DESCRIZIONE	DATA	REDATTO	VERIFICATO	APPROVATO