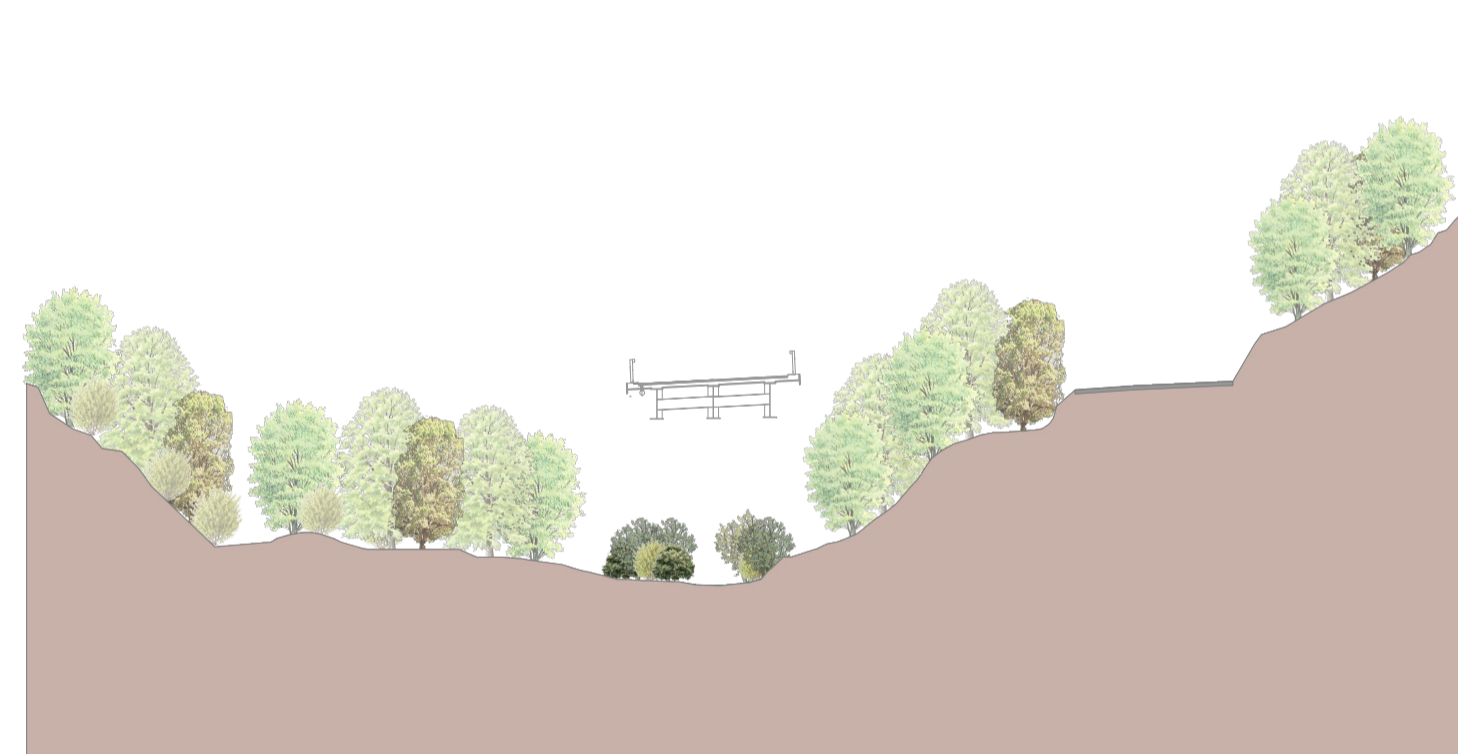
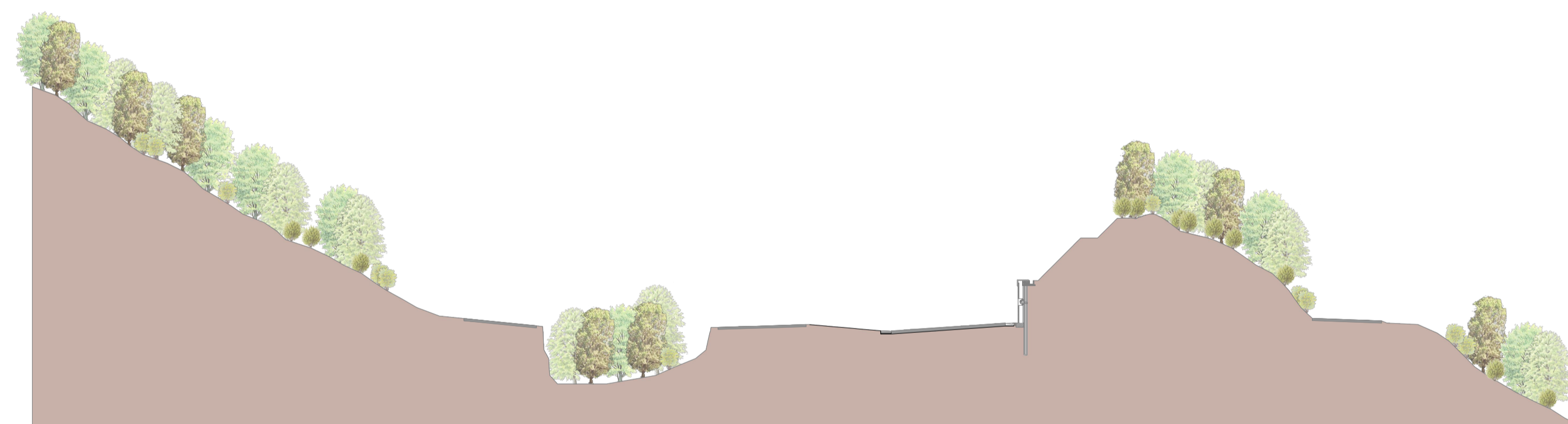


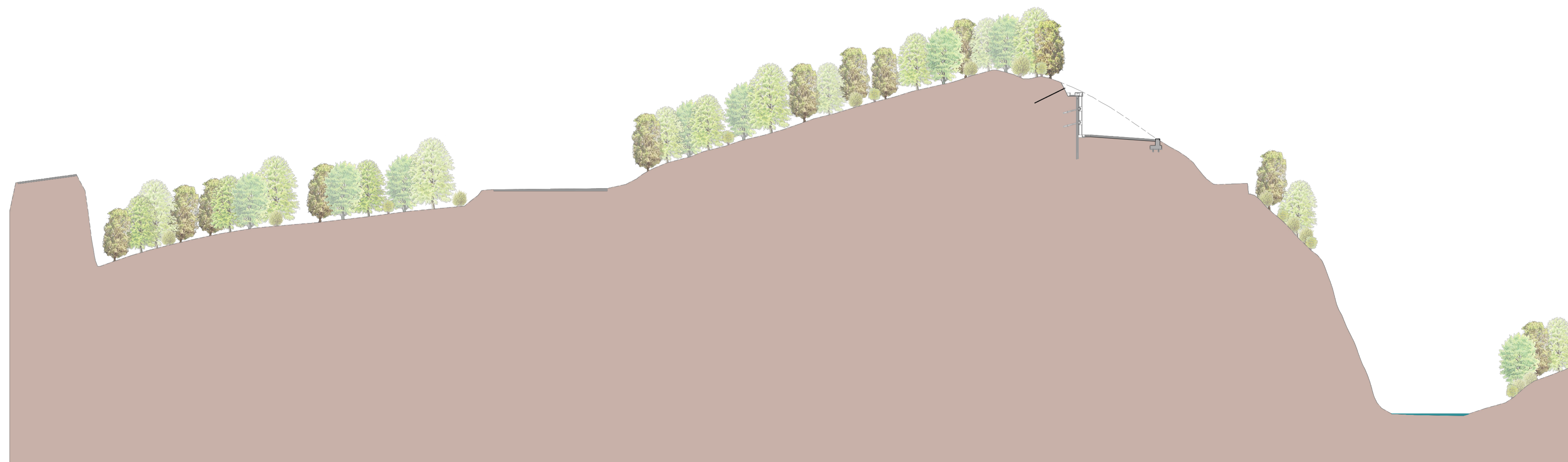
Sezione 1



Sezione 2

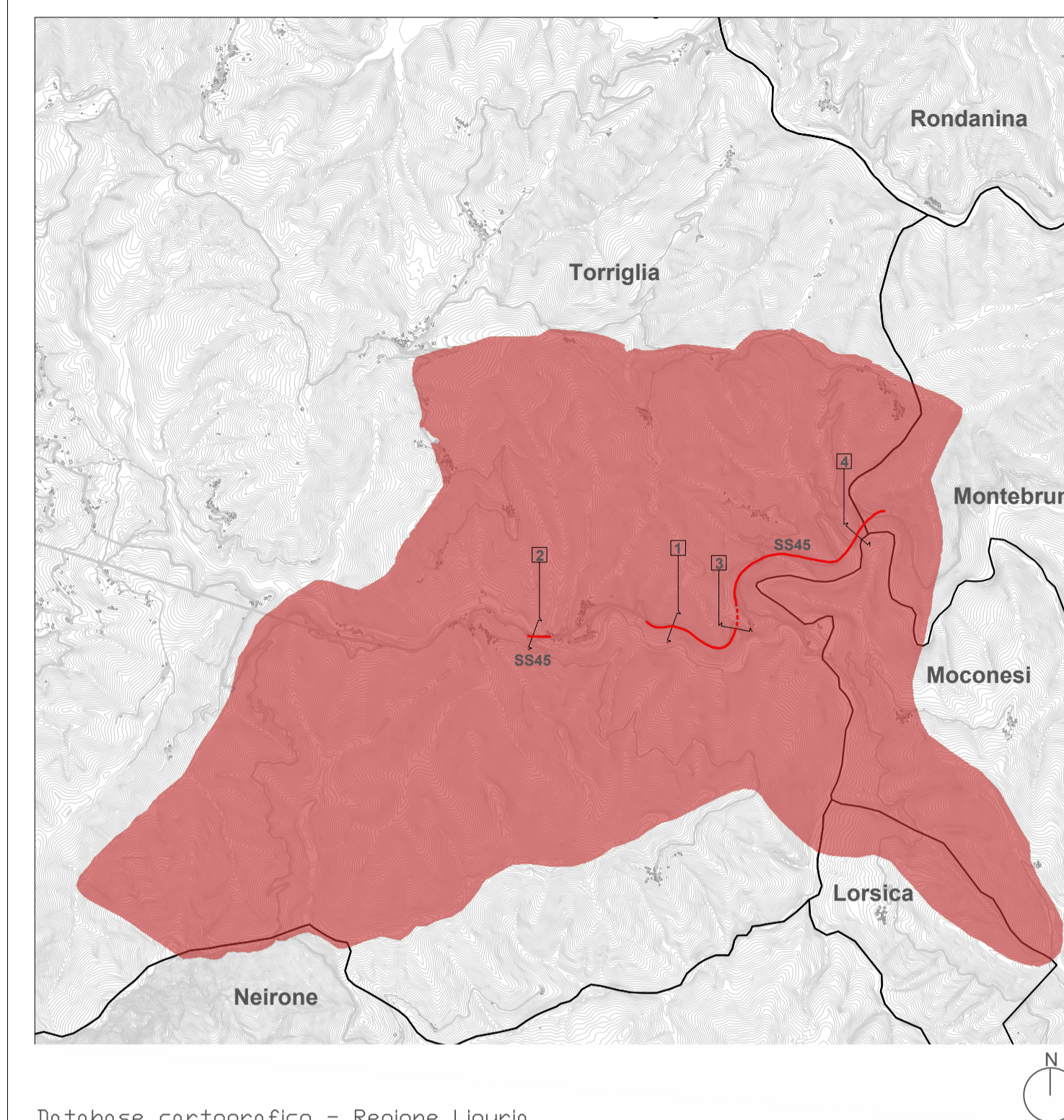


Sezione 3



Sezione 4

SEZIONI AMBIENTALI



Database cartografico - Regione Liguria



Bacino di contesto generato dai caratteri orografici



Direzione Progettazione e Realizzazione Lavori

Variante alla S.S. 45 "Val di Trebbia"
Comuni di Torriglia e Montebruno
dal Km 31+500 (Costafontana) al Km 35+600 (Montebruno)
2° stralcio funzionale

PROGETTO DEFINITIVO

PROGETTAZIONE: ANAS - DIREZIONE PROGETTAZIONE E REALIZZAZIONE LAVORI

PROGETTISTI:
Ing. Vincenzo Marzi
Ordine Ing. di Bari n. 3594
Ing. Giuseppe Danilo Malgeri
Ordine Ing. di Roma n. A34610
Geol. Serena Majetta
Ordine Geologi del Lazio n. 928

IL COORDINATORE PER LA SICUREZZA IN FASE DI PROGETTAZIONE
Geom. Fabio Quondam

VISTO: IL RESPONSABILE DEL PROCEDIMENTO :
Ing. Giancarlo Luongo

PROTOCOLLO DATA

RELAZIONE PAESAGGISTICA

Sezioni ambientali

CODICE PROGETTO		NOME FILE	REVISIONE	SCALA:
PROGETTO	LIV. PROG. N. PROG.	TO01A00AMBSZ01_A		
DPGE03	D 1701	CODICE ELAB. TO01A00AMBSZ01	A	1:500
C				
B				
A	EMISSIONE			
REV.	DESCRIZIONE	DATA	REDATTO	VERIFICATO APPROVATO