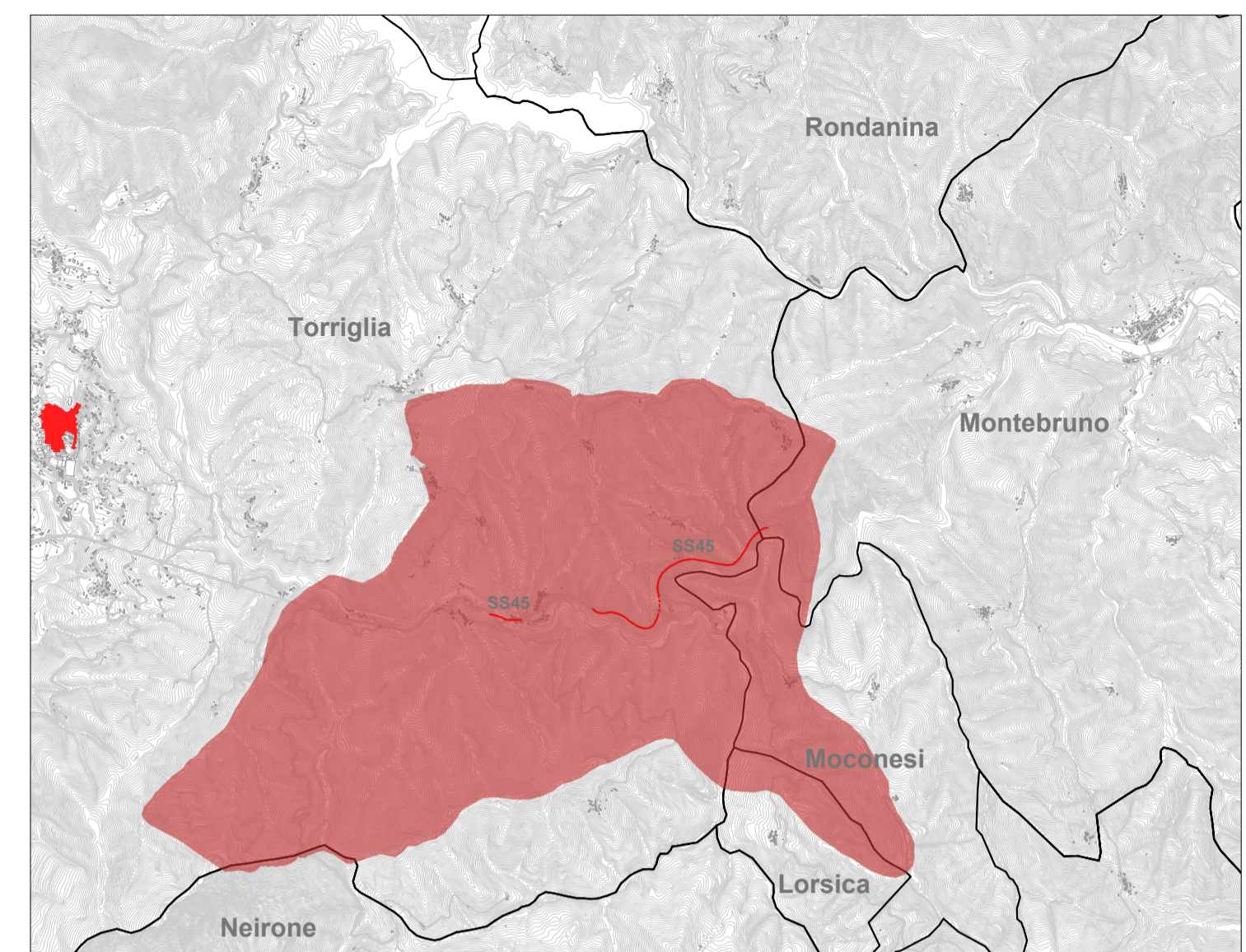


Individuazione contesto su ortofoto


ELEMENTI DI VALORIZZAZIONE



Database cartografico - Regione Liguria

LEGENDA

-  Fiume Trebbia
-  Strada SS45 - stato di fatto
-  Strada SS45 - stato di progetto
-  Elementi di valorizzazione
-  Centri di interesse
-  PTC - Territorio coperto da boschi e foreste
-  Centri abitati pertinenti all'area di progetto
-  Bacino di contesto generato dai caratteri orografici



Variante alla S.S. 45 "Val di Trebbia" Comuni di Torriglia e Montebruno dal Km 31+500 (Costafontana) al Km 35+600 (Montebruno) 2° stralcio funzionale

PROGETTO DEFINITIVO

PROGETTAZIONE: ANAS - DIREZIONE PROGETTAZIONE E REALIZZAZIONE LAVORI

PROGETTISTI: Ing. Vincenzo Marzi Ordine Ing. di Bari n. 3594 Ing. Giuseppe Danilo Malgeri Ordine Ing. di Roma n. A.34610 Geol. Serena Majetta Ordine Geologi del Lazio n. 928	
IL COORDINATORE PER LA SICUREZZA IN FASE DI PROGETTAZIONE Geom. Fabio Quondam	
VISTO: IL RESPONSABILE DEL PROCEDIMENTO: Ing. Giancarlo Luongo	
PROTOCOLLO	DATA

STUDIO DI IMPATTO AMBIENTALE Strumenti di Pianificazione e Sistema Vincolistico Carta della Valenze Architettoniche ed Archeologiche

CODICE PROGETTO PROGETTO: DPGE03 LIV. PROG.: D N. PROG.: 1701	NOME FILE TO01A20AMBCT04A CODICE ELAB. TO01A20AMBCT04	REVISIONE A	SCALA: 1:12.000
C			
B			
A	EMISSIONE		
REV.	DESCRIZIONE	DATA	REDDATO VERIFICATO APPROVATO



BENI STORICO-CULTURALI (AL DI FUORI DEL BACINO DI CONTESTO)

BENI NATURALISTICI ALL'INTERNO DEL BACINO DI CONTESTO

1 Il castello di Torriglia è stato edificio difensivo e dimora di varie famiglie feudali (Malaspina, Fieschi e Doria). In posizione sopraelevata rispetto al borgo di Torriglia attualmente restano i ruderi dell'antico castello eretto, secondo alcune fonti locali, intorno o dopo l'anno 1000; datazione ancora oggi incerta a causa dei frequenti interventi di distruzione-riedificazione subiti.

2 La villa Barbagelata (in alto a sinistra), realizzata nel 1928 e di gusto eclettico con echi revivalistici medioevali, risulta vincolata architettonicamente a partire dal 2010. In alto a destra il portone d'accesso di villa Palmieri. La costruzione della villa (in basso) risale agli inizi del XX secolo.

3 Il palazzo comunale di Torriglia nella foto in alto risulta sottoposto a vincolo architettonico. In basso, il ponte Doria, con origine ipotizzata nel tardo Medioevo; il ponte di Montebruno viene citato dal 1455 in alcune carte geografiche della Repubblica di Genova.

4 Il ponte Doria anticamente fu un transito obbligatorio per i mercanti o i pellegrini provenienti dalla val Trebbia o dalla val Fontanabuona; di recente soggetto a restauri, permette di raggiungere a piedi il santuario di Nostra Signora di Montebruno (nella foto in basso).

5 Altri elementi di valorizzazione dell'area sono da rintracciare nel paesaggio naturale diversificato e ricco di vegetazione. In alto una vista sul lago di Brugnato dal Monte Prelà, in basso il fiume Trebbia.