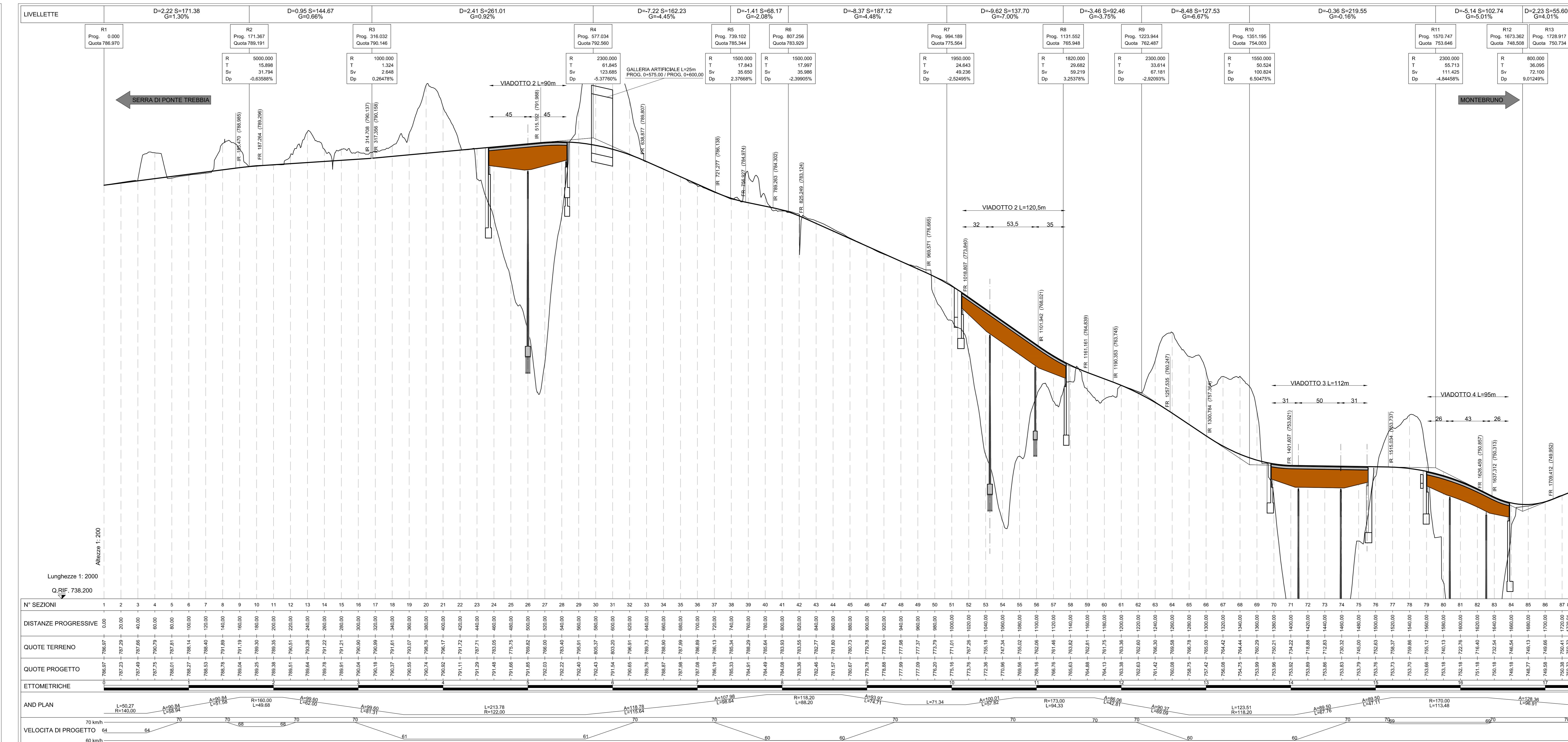
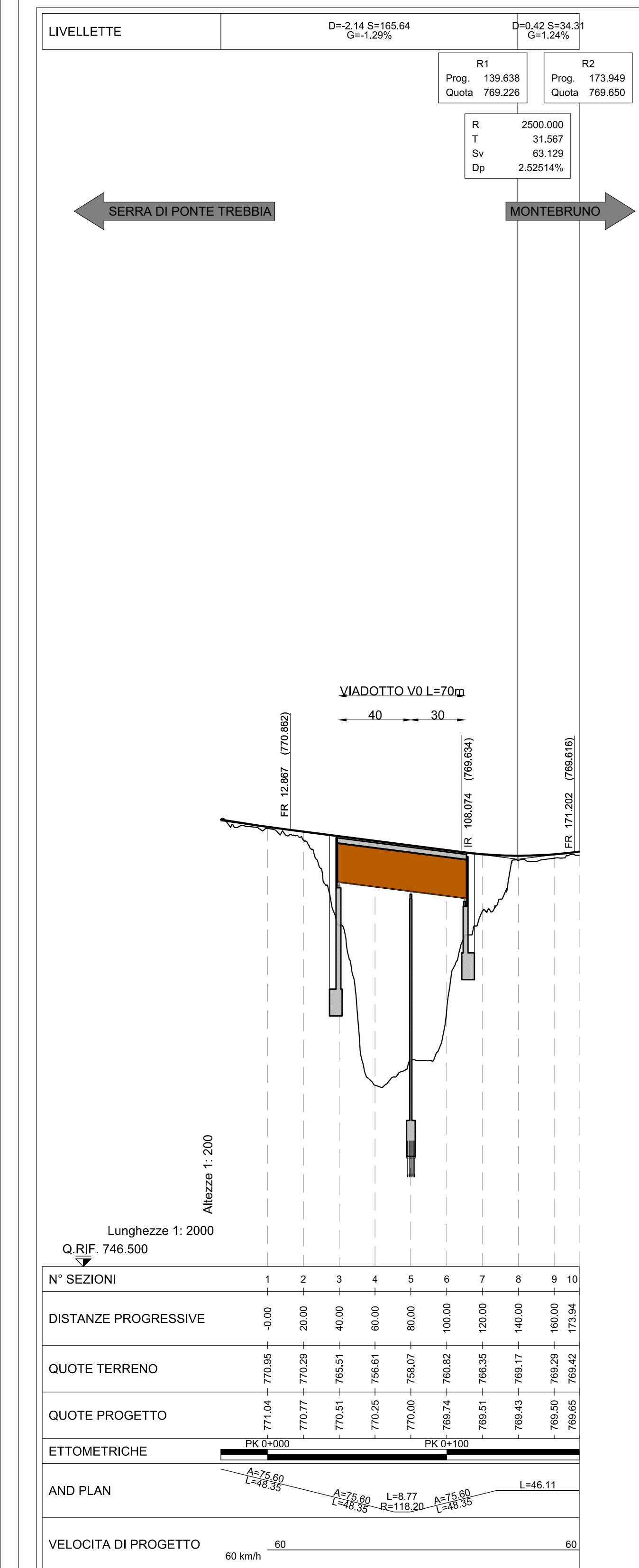
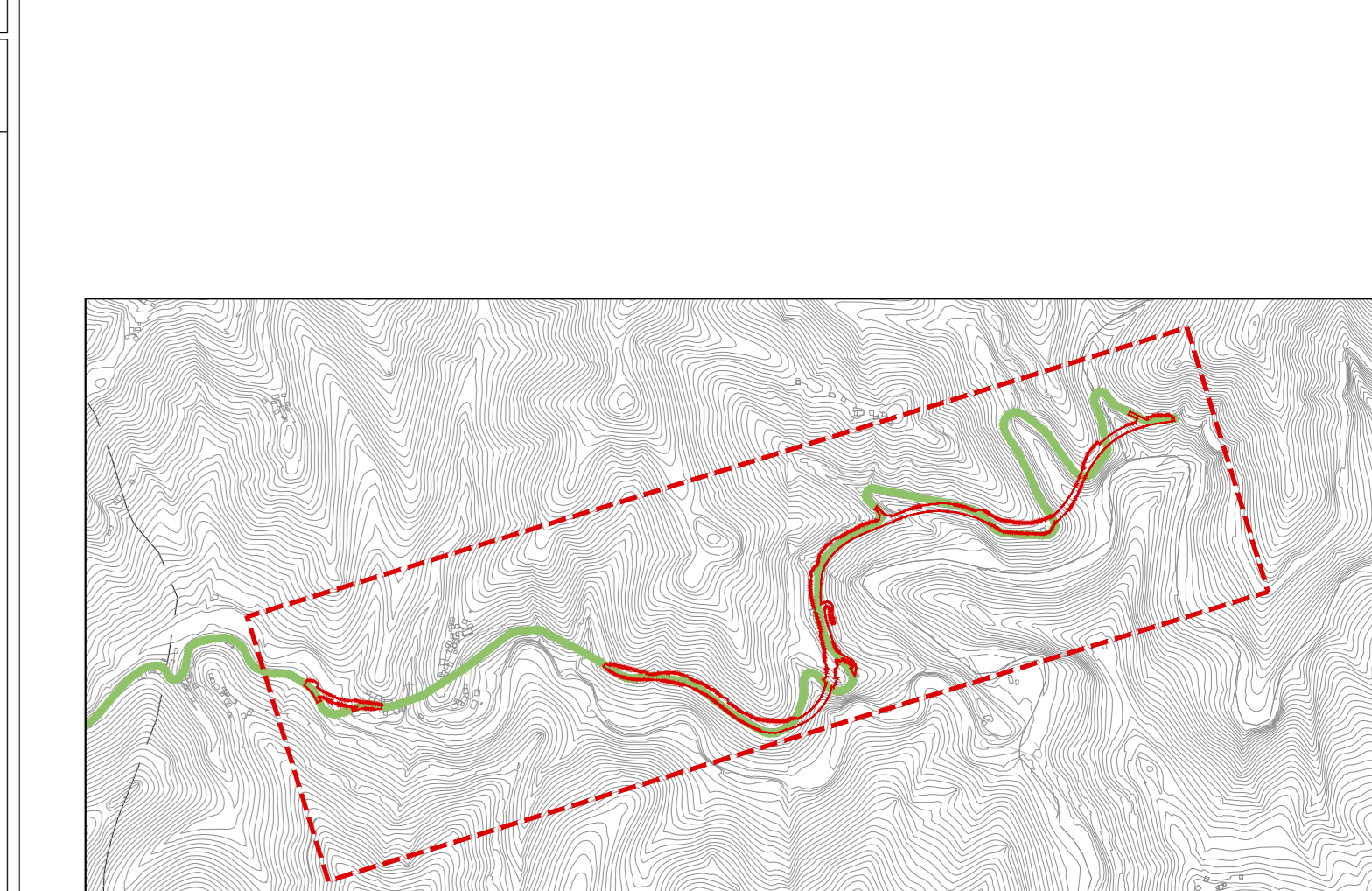


SCALA 1:2000

PLANIMETRIA DI INSIEME - KM DAL 32+445 A KM 34+819.41



PROFILI LONGITUDINALI DI PROGETTO - DA KM 33+090.50 A KM 34+819.41



PROFILI LONGITUDINALI DI PROGETTO - DA KM 33+090.50 A KM 34+819.41

anas Direzione Progettazione e Realizzazione Lavori

Variante alla S.S. 45 "Val di Trebbia"
Comuni di Torriglia e Monteburtono
dal Km 31+500 (Costafontana) al Km 35+600 (Monteburtono)
2° stralcio funzionale

PROGETTO DEFINITIVO

PROGETTAZIONE: ANAS - DIREZIONE PROGETTAZIONE E REALIZZAZIONE LAVORI

PROGETTISTI:
Ing. Vincenzo Mori
Dott. Ing. di Str. n. 3584
Ing. Giuseppe Danilo Magari
Dott. Ing. di Roma n. A.5610
Coor. Servizi Mobilità
Dott. Geol. del L. 808 n. 808

IL COORDINATORE PER LA SICUREZZA IN FASE DI PROGETTAZIONE
Geom. Paolo Quaresima

IN CARICO IL RESPONSABILE DEL PROCEDIMENTO:
Ing. Giovanni Longo

PROTOCOLLO DATA

STUDIO DI IMPATTO AMBIENTALE
Inquadramento Progettuale
Planimetria e Profili Longitudinali di Progetto

CODICE PROGETTO	DPGE03	PROG. 1701	NOME FILE	TOO\AMB\PP01	REVISIONE	SCALA:
PRODOTTO	D	1701	ELAB.	TOO\A\30\AMB\PP01	A	1:2000
REV.	C					1:2000
	B					
	A					
REV.	DESCRIZIONE	DATA	REDATTO	VERIFICATO	APPROVATO	

PROFILI LONGITUDINALI DI PROGETTO - DA KM 32+445 A KM 32+629

PROFILI LONGITUDINALI DI PROGETTO - DA KM 33+090.50 A KM 34+819.41