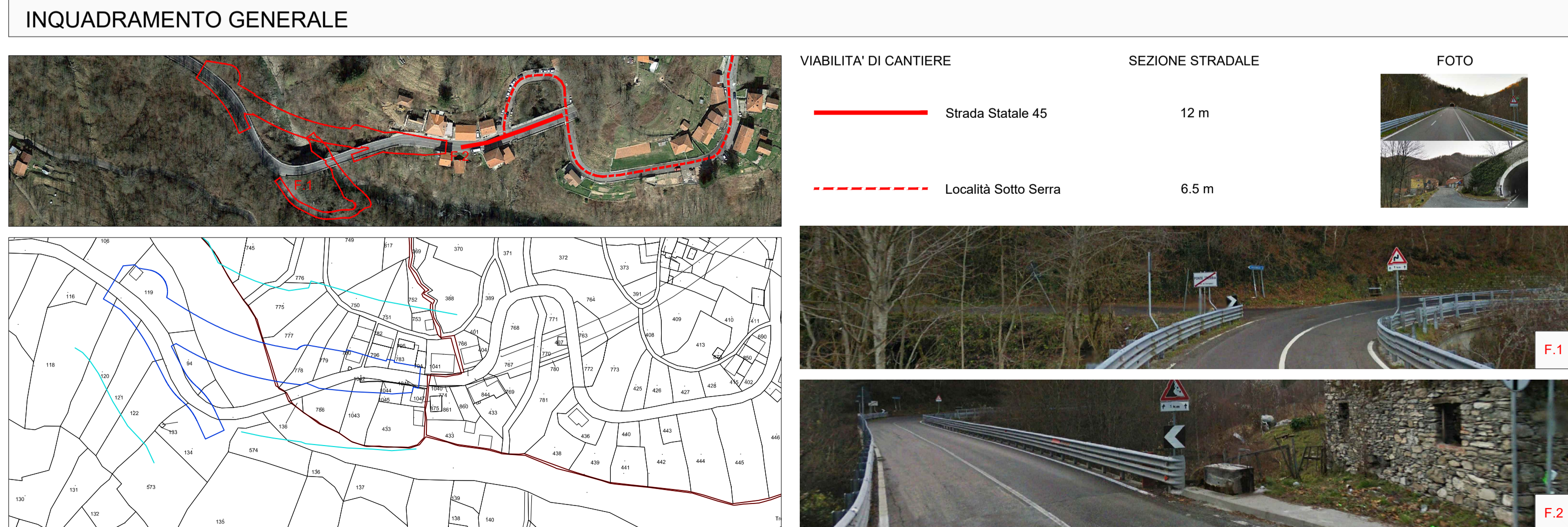
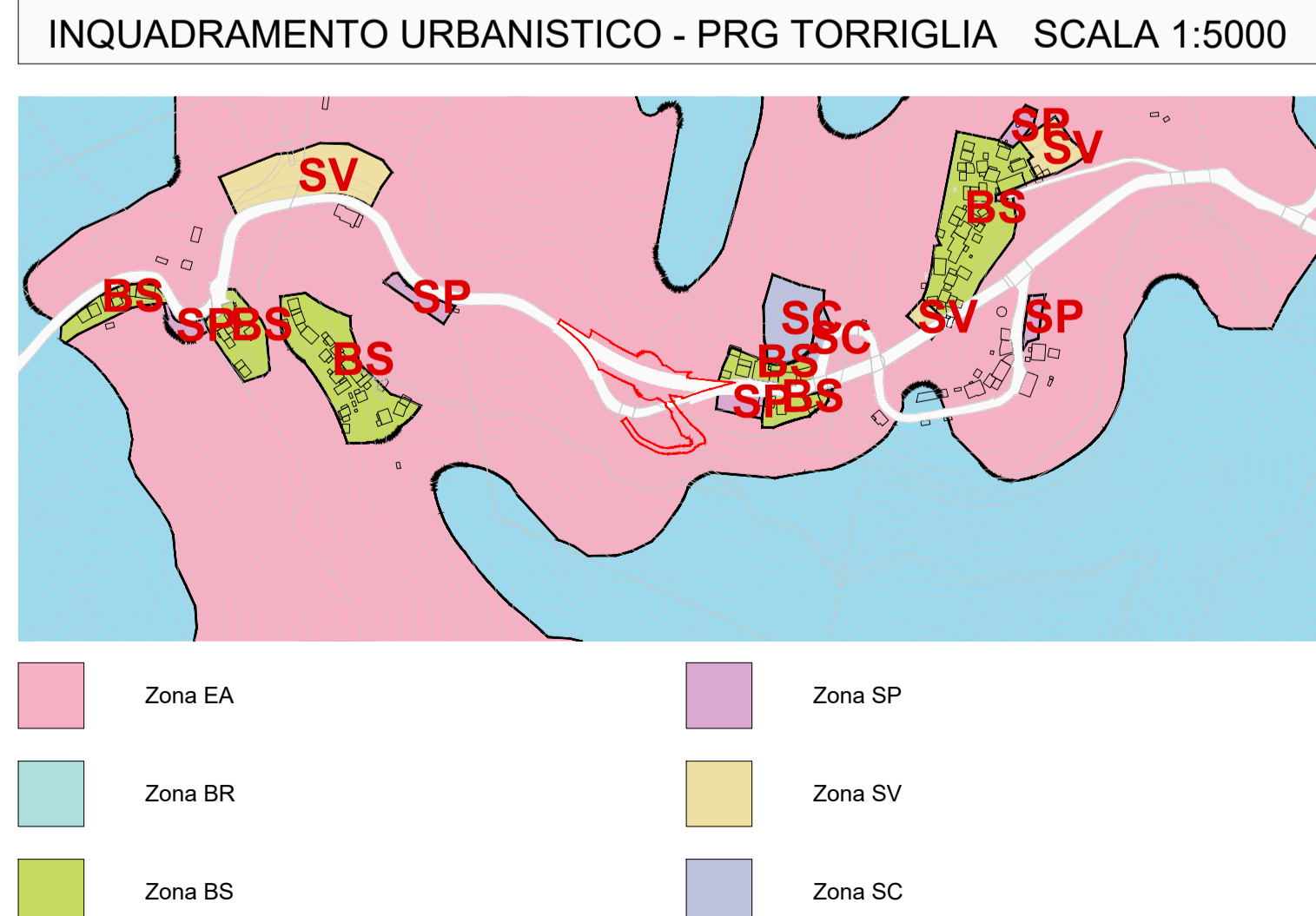
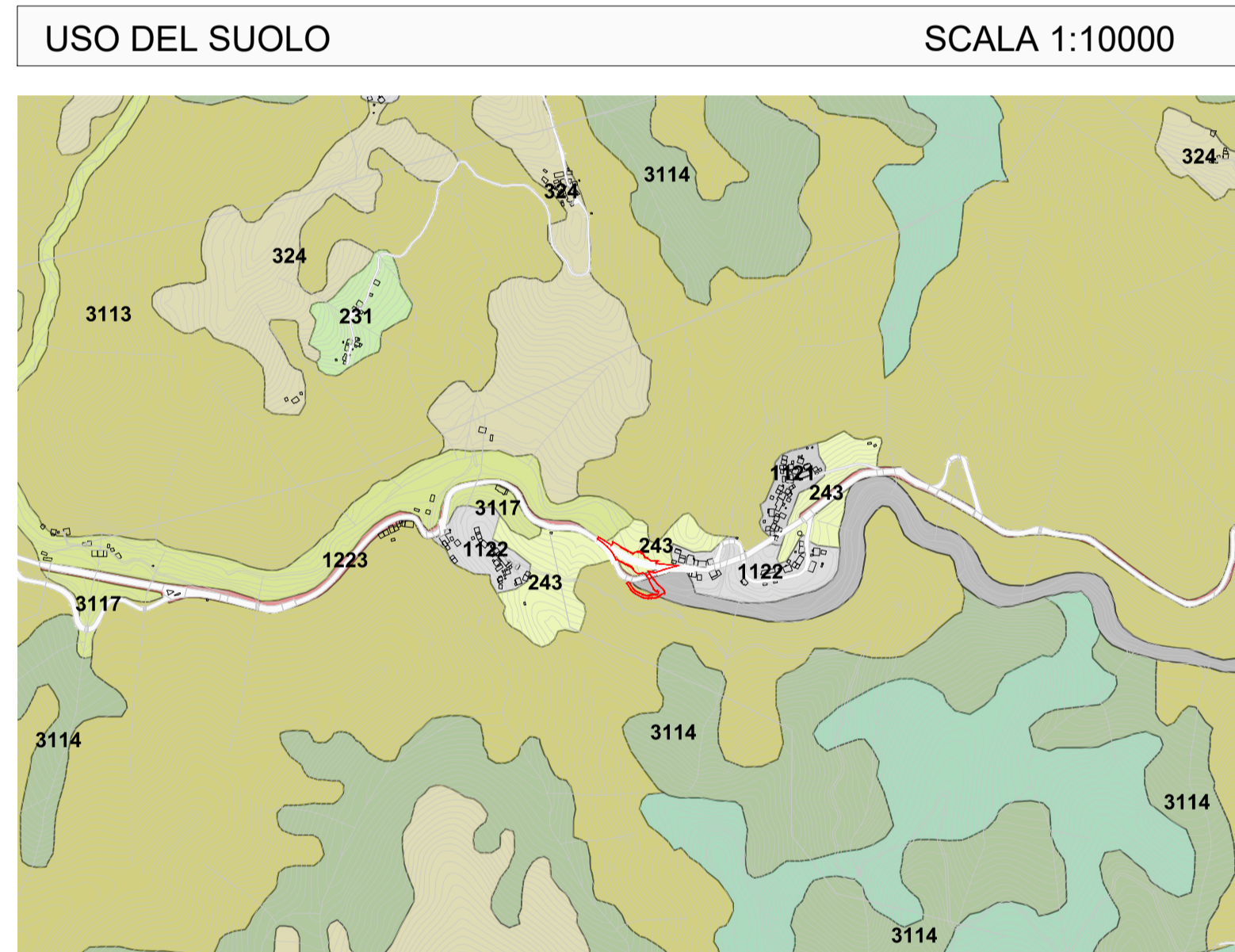
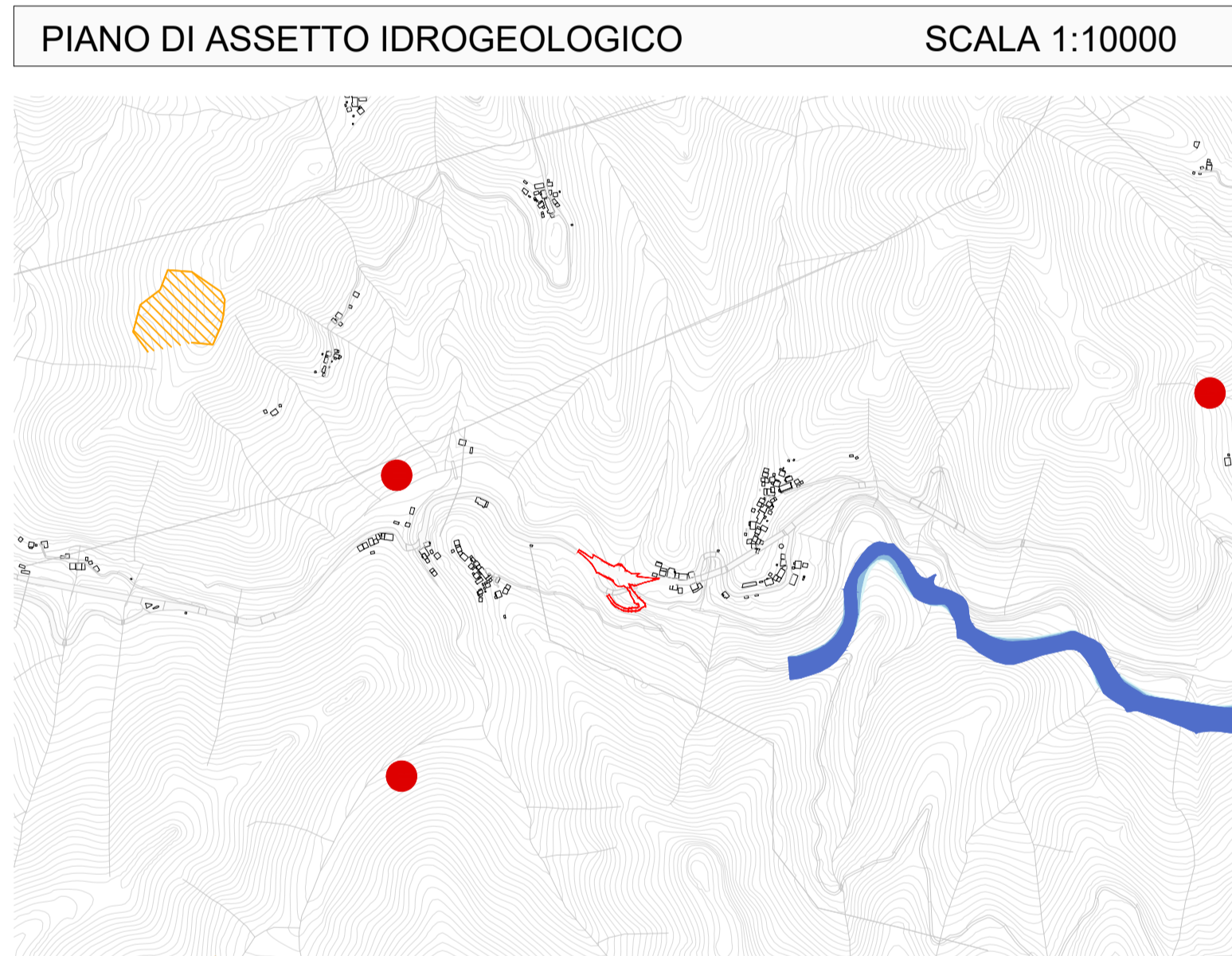
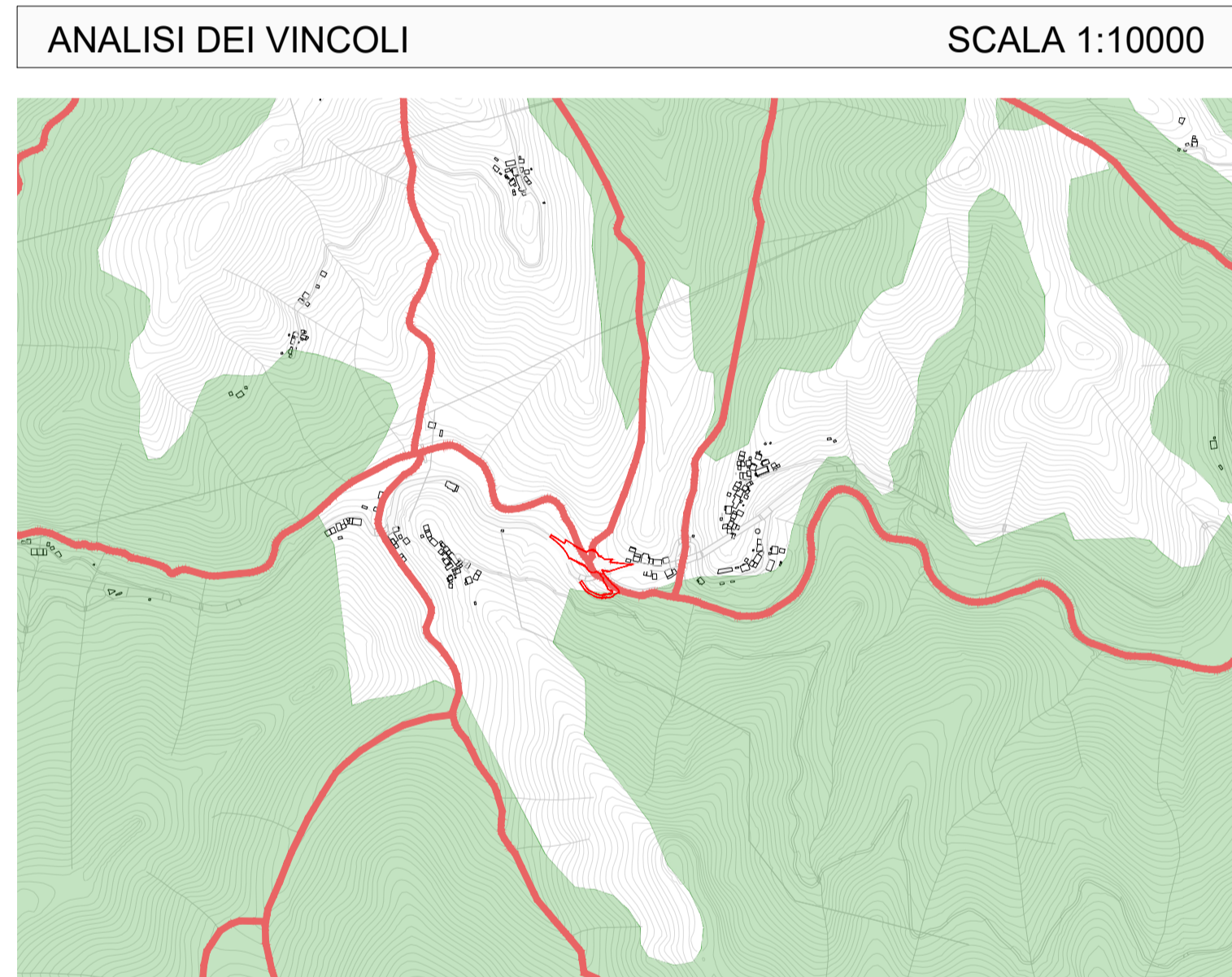
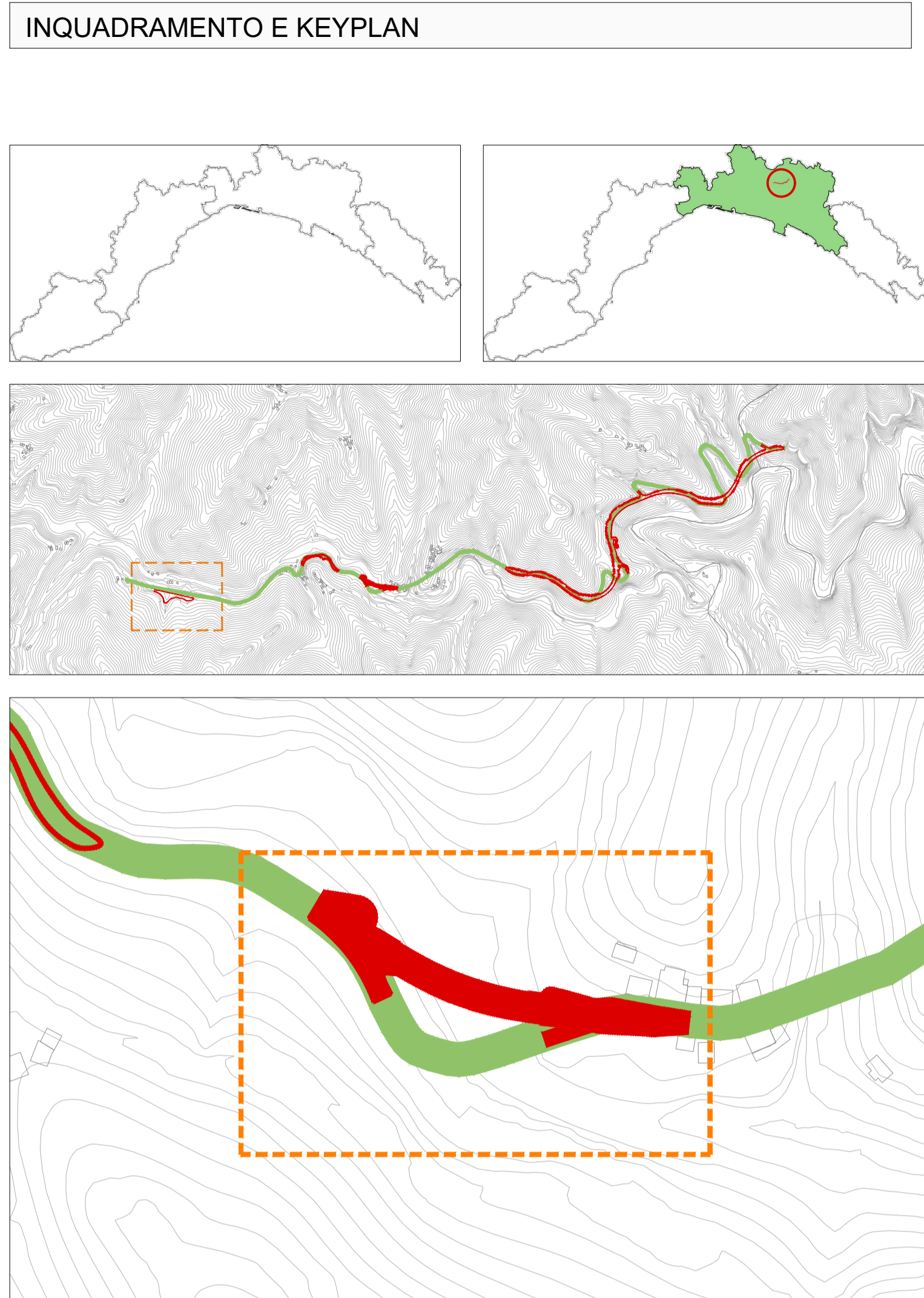
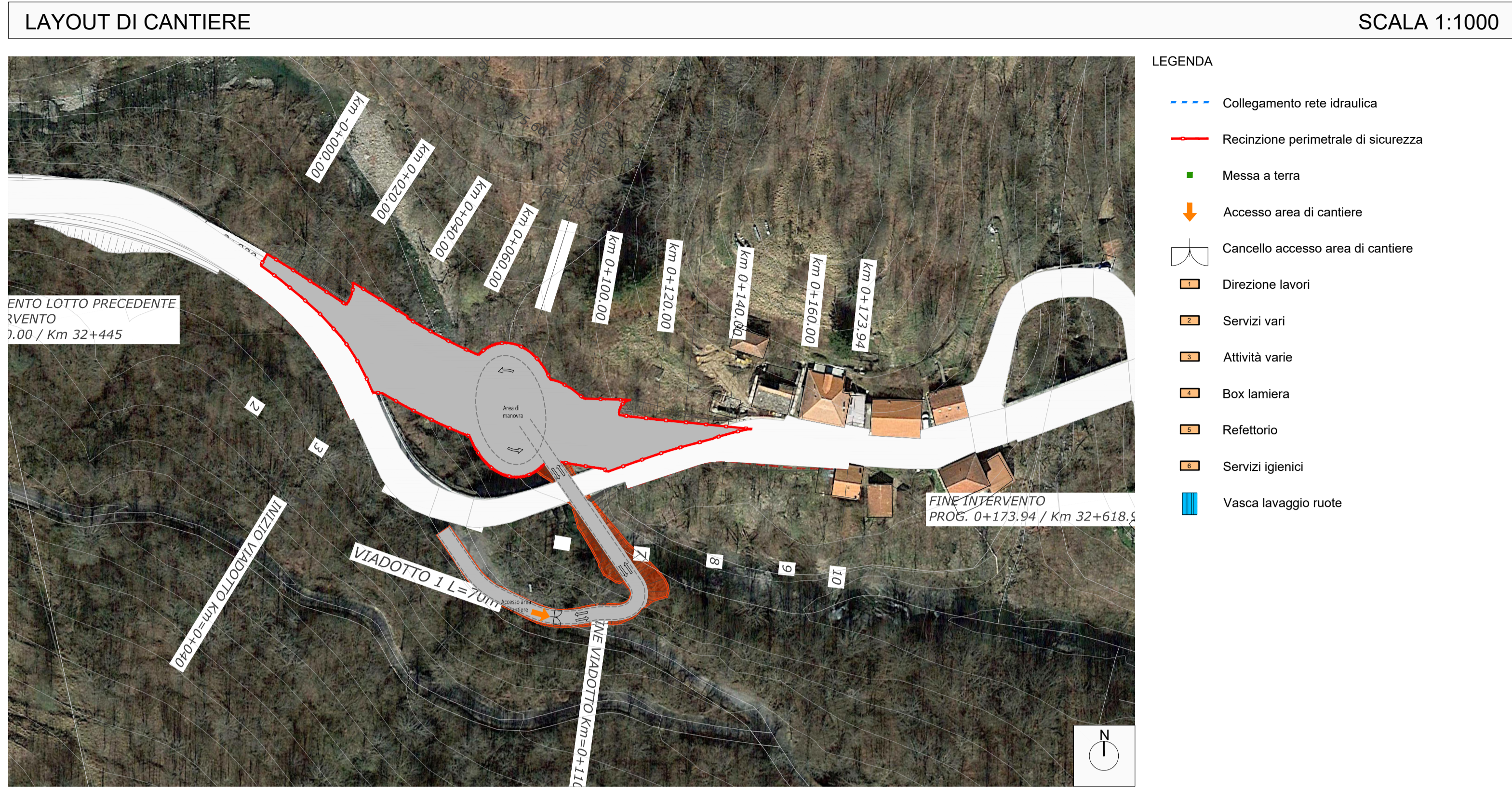


SCHEDE SINTETICA	
AREA DI CANTIERE OPERATIVO - CO	
Comune	Torriglia (GE)
Localizzazione	S.S. 45 - Viadotto 1 (L = 70 m)
Accessi	S.S. 45 attuale
Superficie	3.032 mq (di cui 778 di pista di cantiere)
Uso attuale del suolo	Bosco di specie igrofile, bosco misto mesofilo
Destinazione P.R.G.	Zona BR
Presenza di vincoli	Territorio boschivo - D. Lgs. n° 227/2001, art. 2
Morfologia	Terreno con leggera pendenza
Tipologia di ripristino previsto	Ripristino del sito nelle condizioni attuali
Dati catastali	Foglio 99 Particelle 118 119 120 121 122 134 94 Foglio 65 Particelle 777 778 779 780 136 1042 1044 1046 796 783 794 1047



anas Direzione Progettazione e Realizzazione Lavori

Variante alla S.S. 45 "Val di Trebbia"
Comuni di Torriglia e Montebruno
dal Km 31+500 (Costafontana) al Km 35+600 (Montebruno)
2° stralcio funzionale

PROGETTO DEFINITIVO

PROGETTAZIONE: ANAS - DIREZIONE PROGETTAZIONE E REALIZZAZIONE LAVORI

PROGETTISTI:
Ing. Vincenzo Marzi
Ordine Ing. di Bari n. 3594
Ing. Giuseppe Danilo Malgeri
Ordine Ing. di Roma n. A34610
Geol. Serena Majetta
Ordine Geologi del Lazio n. 928

IL COORDINATORE PER LA SICUREZZA IN FASE DI PROGETTAZIONE
Geom. Fabio Quondam

VISTO: IL RESPONSABILE DEL PROCEDIMENTO:
Ing. Giancarlo Luongo

PROTOCOLLO DATA

STUDIO DI IMPATTO AMBIENTALE
Inquadramento progettuale
Scheda di Cantiere - Tav. 2/6

CODICE PROGETTO	LIV. PROG.	N. PROG.	NOME FILE	REVISIONE	SCALA:
DPGE03	D	1701	T00A30CANSC02_A	A	
C			CODICE ELAB.		
B			T00A30CANSC02		
A	EMISSIONE				
REV.	DESCRIZIONE	DATA	REDATTO	VERIFICATO	APPROVATO