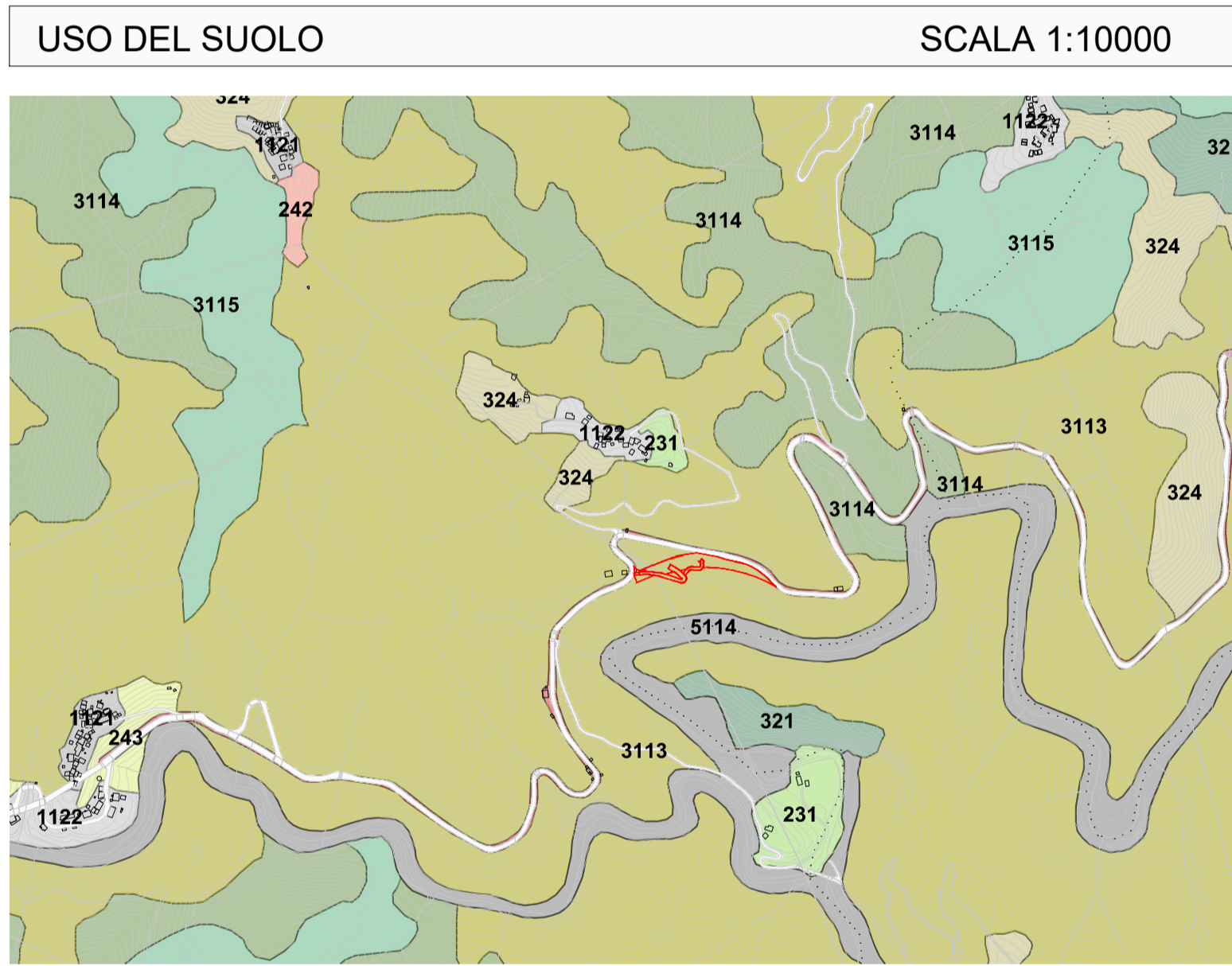
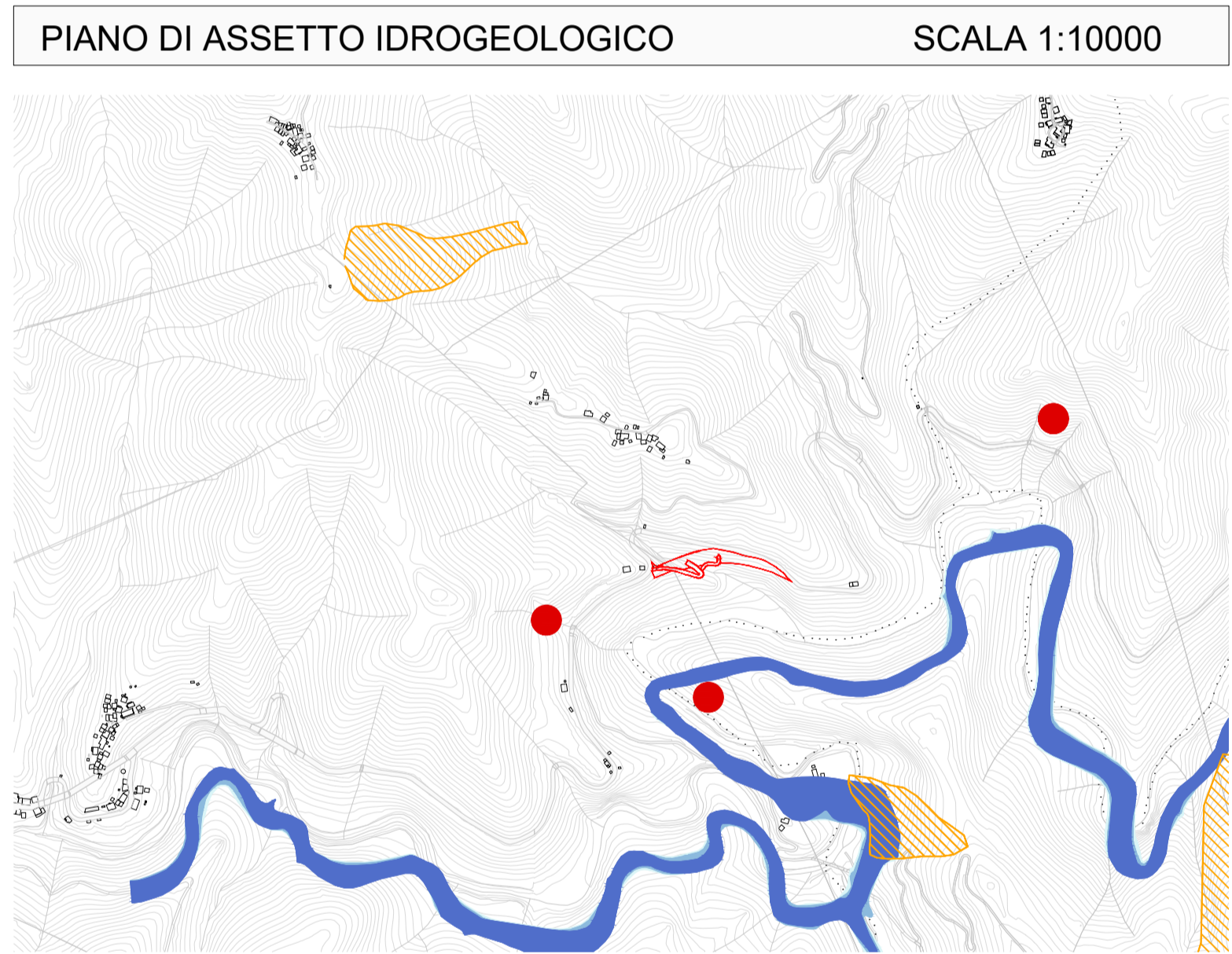
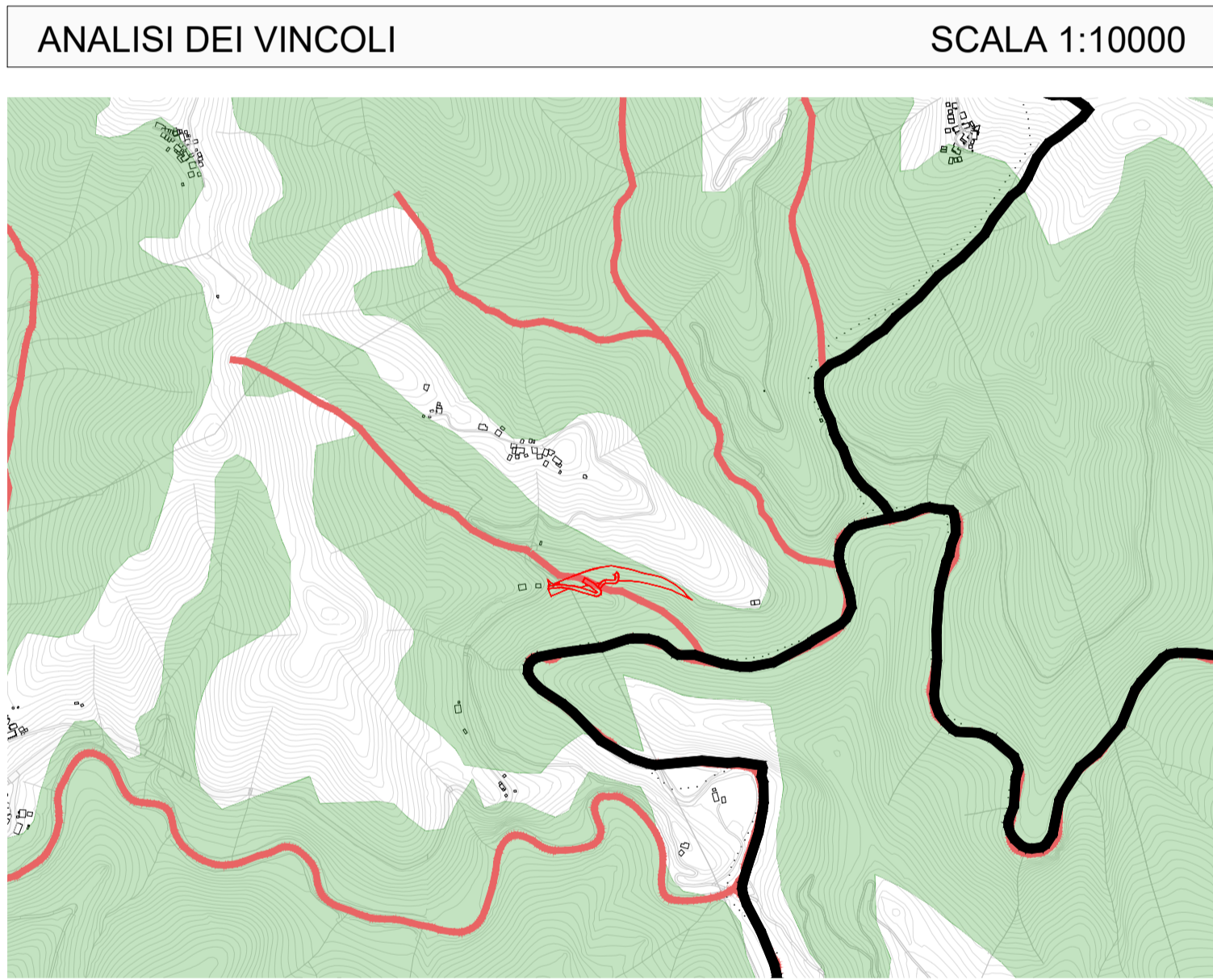
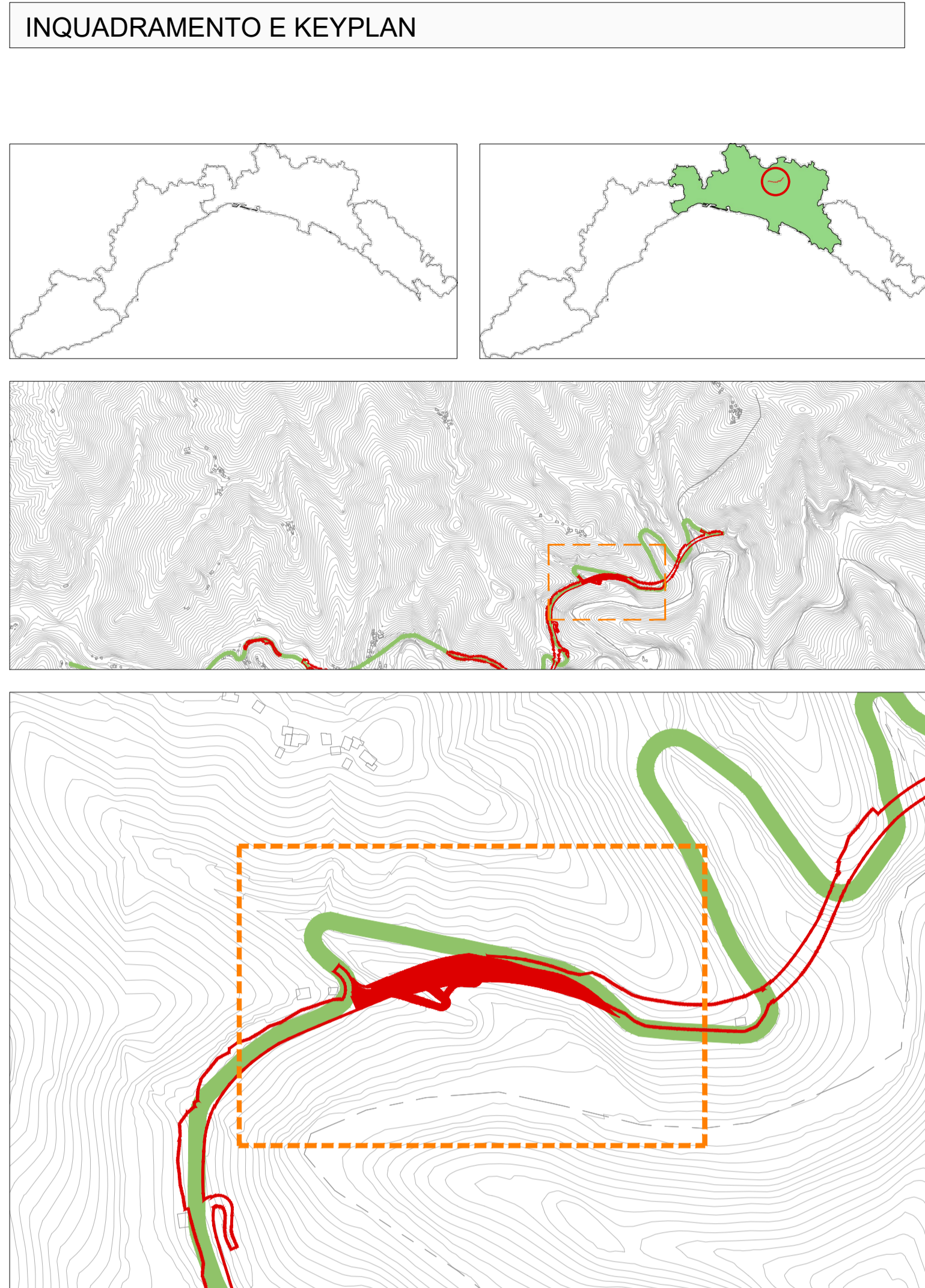
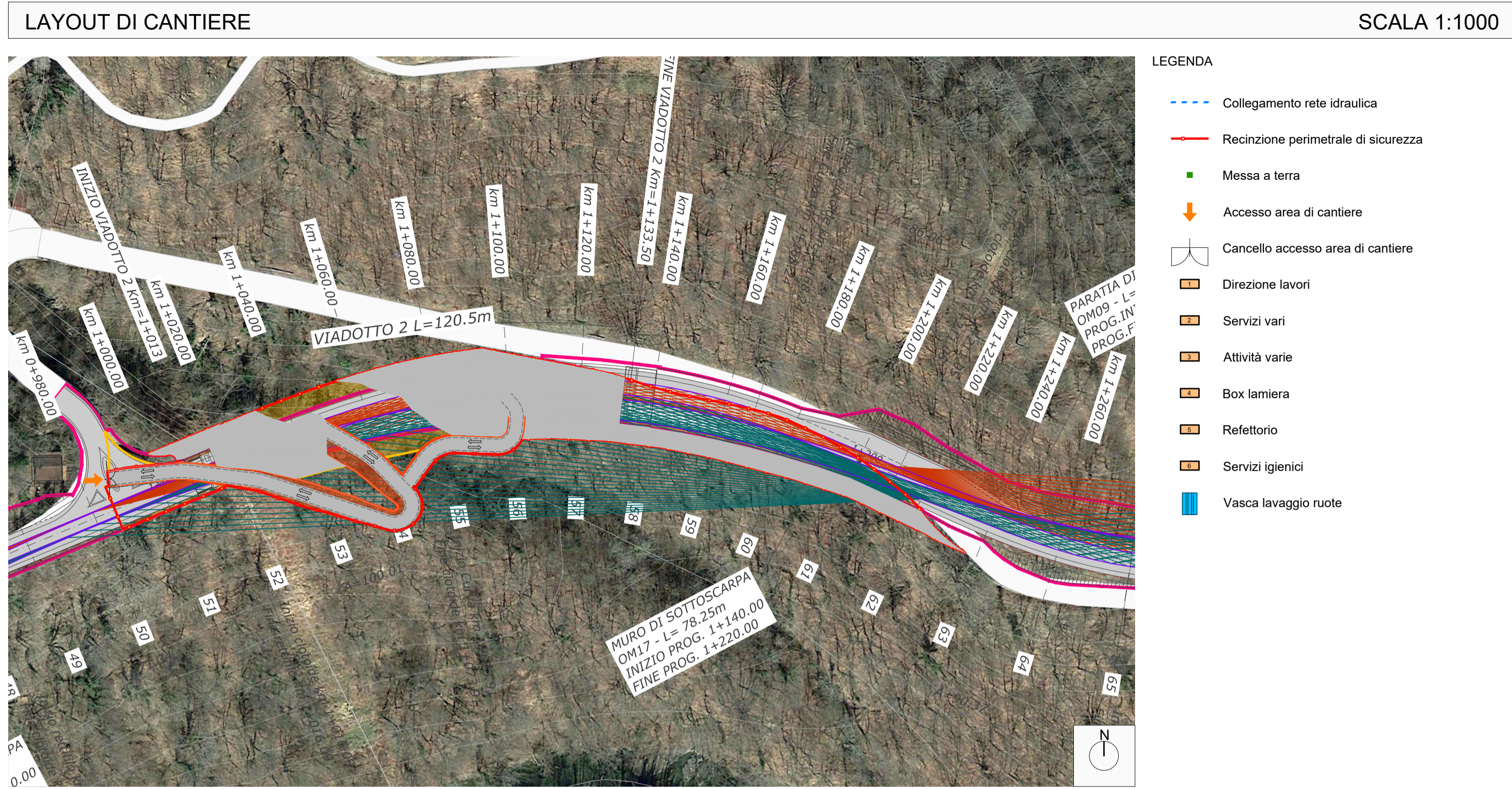


SCHEMA SINTETICA	
AREA DI CANTIERE OPERATIVO - CO 3	
Comune	Torriglia (GE)
Localizzazione	S.S. 45 Km 1+000 - 1+240
Accessi	S.S. 45 attuale
Superficie	4.759 mq (di cui 955 mq di pista di cantiere)
Uso attuale del suolo	Bosco misto mesofilo
Destinazione P.R.G.	Zona BR, Zona EA
Presenza di vincoli	Territorio boschivo - D. Lgs. n° 227/2001, art. 2
Morfologia	Terreno con leggera pendenza
Tipologia di ripristino previsto	Ripristino del sito nelle condizioni attuali
Dati catastali	Foglio 69 Particelle 309 310 311 312 266 267 313 Foglio 73 Particelle 1 2 3 4 5 6 7 8 90



anas Direzione Progettazione e Realizzazione Lavori

Variante alla S.S. 45 "Val di Trebbia"
Comuni di Torriglia e Montebruno
dal Km 31+500 (Costafontana) al Km 35+600 (Montebruno)
2° stralcio funzionale

PROGETTO DEFINITIVO

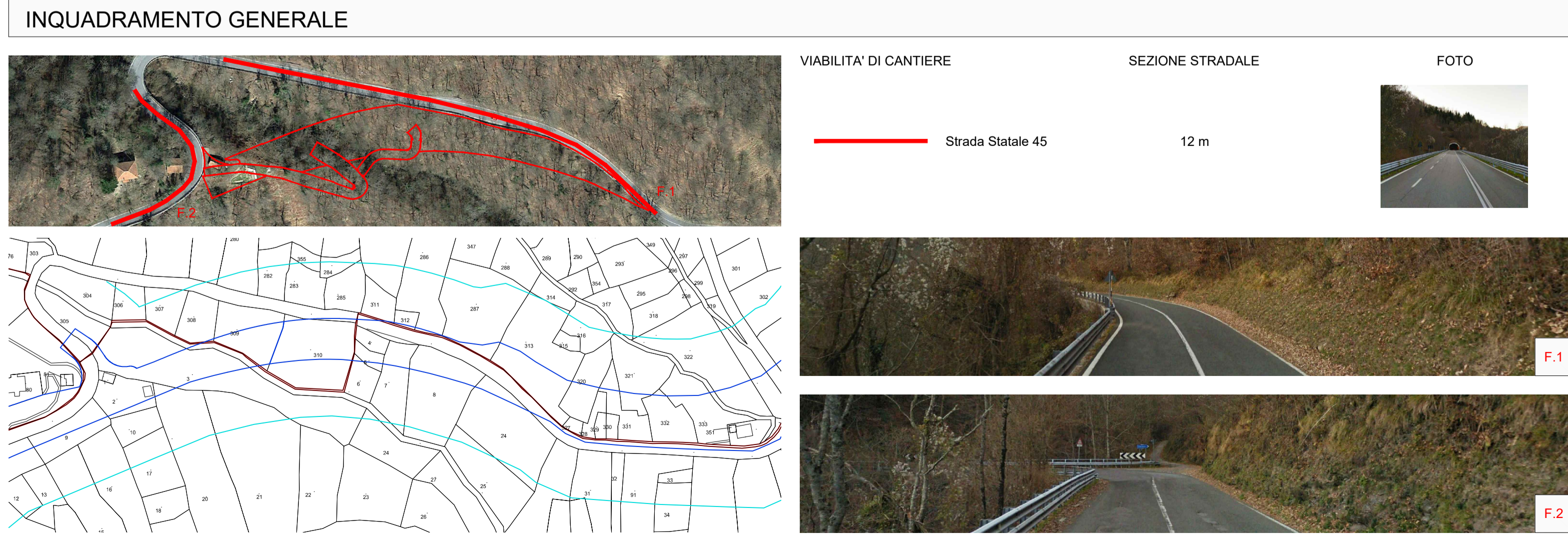
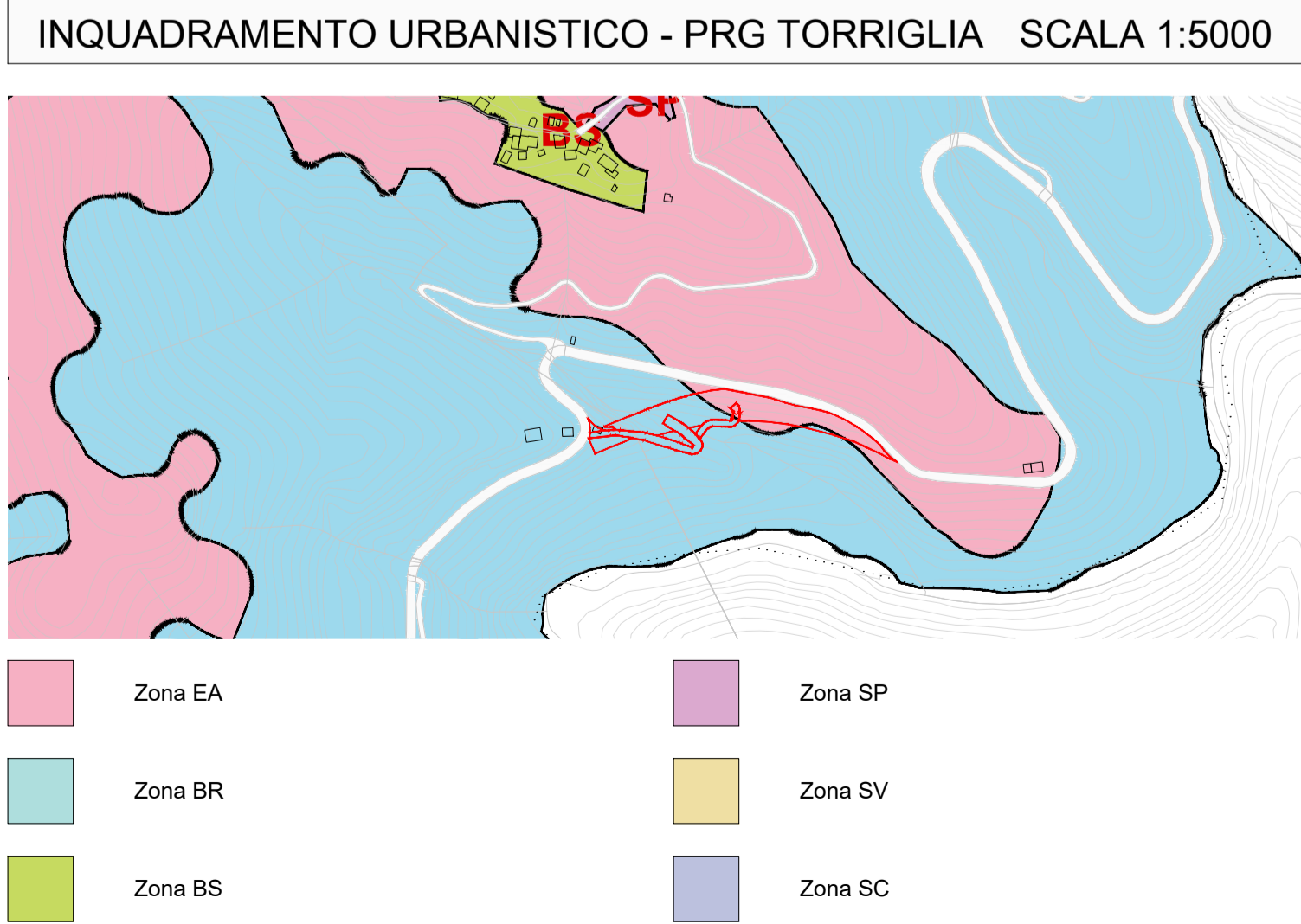
PROGETTAZIONE: ANAS - DIREZIONE PROGETTAZIONE E REALIZZAZIONE LAVORI

PROGETTISTI:
Ing. Vincenzo Marzi
Ordine Ing. di Bari n. 3594
Ing. Giuseppe Danilo Malgeri
Ordine Ing. di Roma n. A34610
Geol. Serena Majetta
Ordine Geologi del Lazio n. 928

IL COORDINATORE PER LA SICUREZZA IN FASE DI PROGETTAZIONE
Geom. Fabio Quondam

VISTO: IL RESPONSABILE DEL PROCEDIMENTO:
Ing. Giancarlo Luongo

PROTOCOLLO DATA



STUDIO DI IMPATTO AMBIENTALE
Inquadramento progettuale
Scheda di Cantiere - Tav. 4/6

CODICE PROGETTO	LIV. PROG.	N. PROG.	NOME FILE	REVISIONE	SCALA:
DPGE03	D	1701	T00A30CANSC04_A	A	
CODICE ELAB.			T00A30CANSC04		
C					
B					
A	EMISSIONE				
REV.	DESCRIZIONE	DATA	REDATTO	VERIFICATO	APPROVATO